

Gjengstang 4.8 elforsinket

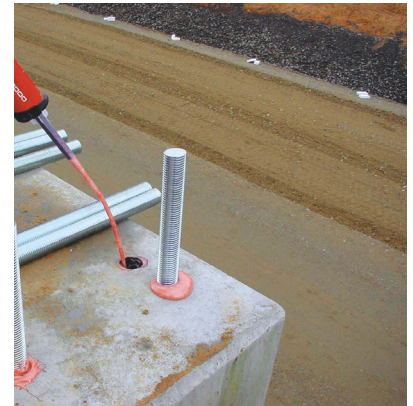
Produkt info/
Bruksområder:

Elforsinket for bruk i service class 1, innendørs

Brukes ofte sammen med

- Kjemisk anker.
- Gjennomgående bolter med mutter og skive.
- Oppheng i tak for ventilasjon og rør.

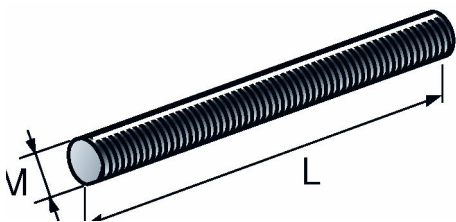
4.8 kvalitet er en fleksibel kvalitet og lempet seg godt til oppheng i tak.



Materiale

Elforsinket 4.8

Dimensjon:	1 og 2 meter
Brudgrense:	400N/mm ²
Flytegrense:	320N/mm ²
DIN standard:	976
Korrosivitets klass:	Service class 1
Gjenge:	Metrisk
Fargekodning:	Ingen



Navn	Dimensjon MxL	Spennings areal	Anbefalt strekk	Anbefalt skjær
Gjengestang 4.8 ELF M6	M6x1000/2000	20,1mm ²	6,4kN	3,2kN
Gjengestang 4.8 ELF M8	M8x1000/2000	36,6mm ²	11,7kN	5,8kN
Gjengestang 4.8 ELF M10	M10x1000/2000	58mm ²	18,6kN	9,3kN
Gjengestang 4.8 ELF M12	M12x1000/2000	84,3mm ²	27,0kN	13,5kN
Gjengestang 4.8 ELF M16	M16x1000/2000	157mm ²	50,2kN	25,1kN
Gjengestang 4.8 ELF M20	M20x1000/2000	245mm ²	78,4kN	39,2kN
Gjengestang 4.8 ELF M24	M24x1000/2000	353mm ²	113,0kN	56,5kN
Gjengestang 4.8 ELF M30	M30x1000	561mm ²	179,5kN	89,7kN

Verdiene gjelder ved normal temperatur. Anbefalte laster er beregnet etter flytegrensen og skal ikke overskrides. For anbefalt skjærkraft brukes en tommelfingerregel som sier 0,5 av flytegrensen.