

Betonvinkler

Concrete angles

Betonwinkel

DK

Anvendelse: Betonvinkler anvendes til montering af trækonstruktioner til beton, letbeton og murværk.

Beslagene: Betonvinklerne er udført i henholdsvis 6 mm og 8 mm stål, der er varmgalvaniseret med ca. 55 µm efter bearbejdning. Betonvinkel type 1 er med aflangt, ovalt hul, og type 2 er forsynet med slids begge for justeringsmuligheder ved montagen.

Montering: Anvend ved monteringen Ø12 mm bolte i vandret flig og bolte/franske skruer i lodret flig. Betonvinklerne kan justeres ved monteringen ved det aflange ovale hul i vandret flig.

UK

Application: Concrete angles are used for fitting of wood structures for concrete, light concrete, and brickwork.

Connectors: The concrete angles are made in 6 mm and 8 mm steel, respectively, hot galvanized with approx. 55 µm after processing. Concrete angle type 1 has an oval hole and type 2 has a slit, both for fitting adjustment potential.

Fitting: Use for the fitting diam. 12 mm bolts in vertical flange and bolts/coach screws in horizontal flange. The concrete angles may be adjusted at the fitting at the oval hole in the horizontal flange.

D

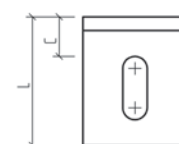
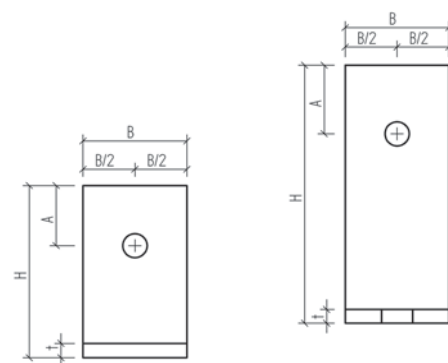
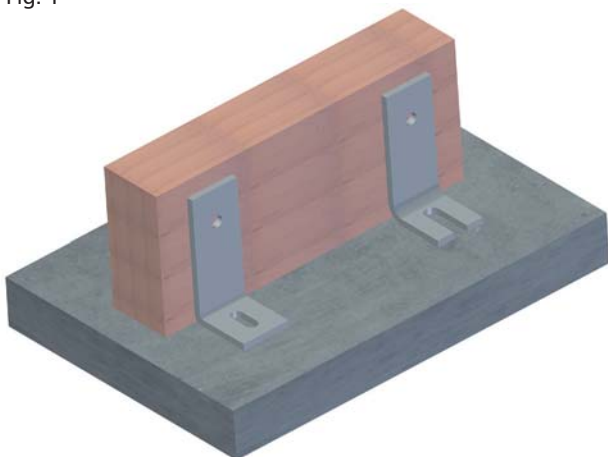
Anwendung: Betonwinkel sind für die Montage von Holzkonstruktionen an Beton, Leichtbeton oder Mauerwerk einzusetzen.

Ausführung: Die Betonwinkel sind aus 6 mm bzw. 8 mm Stahlplatte gefertigt, die nach der Bearbeitung mit ca. 55 µm Auflage feuerverzinkt wurden. Betonwinkel Typ 1 mit ovalem Langloch, Typ 2 ist mit einem Schlitz versehen, beide verfügen bei der Montage über Verstellmöglichkeiten.

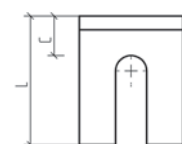
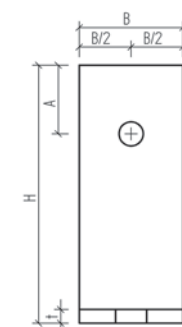
Montage: Bei der Montage sind Ø12 mm Bolzen in waagerechten und Bolzen/Kopfschrauben in senkrechten Schenkeln einzusetzen. Die Betonwinkel können bei der Montage anhand des Langlochs des waagerechten Schenkels verstellt werden.

SIMA art. no.	Type	Dimension		t	B	A	C	Ø mm		Weight gram	Pcs. Box / Pallet
		H	L					Ø14mm	14x37mm 18x38mm		
211089	1 - 75	75	75	6	50	22	25	1	1	310	10 / 800
211091	1 - 100	100	75	8	60	35	23	1	1	570	10 / 800
211092	1 - 150	150	75	8	60	40	23	1	1	785	10 / 800
211093	2 - 150	150	75	8	60	40	23	1	1	760	10 / 800

Fig. 1



Type 1



Type 2