



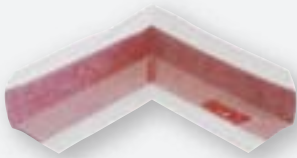
# MONTERING AV MEMBRANDETALJER

Riktig montering av mansjett detaljer  
for gulv, vegg og rør i ulike dimensjoner.



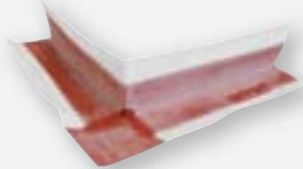
# PRODUKTOVERSIKT

## MEMBRANDETALJER



### HEY'DI INNVEDIG HJØRNE

EAN: 7054150007597  
Nobbnr: 42192360



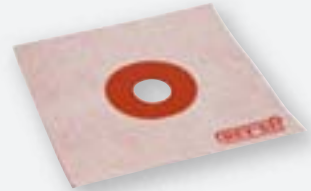
### HEY'DI UTVENDIG HJØRNE

EAN: 7054150007603  
Nobbnr: 42192356



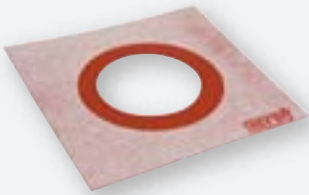
### HEY'DI RØR-MANSJETT 6MM

EAN: 7054150007900  
Nobbnr: 42440803



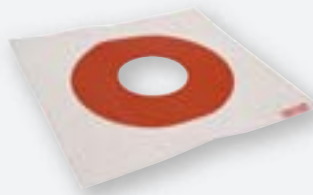
### HEY'DI RØR-MANSJETT 23MM

EAN: 7054150007917  
Nobbnr: 42445737



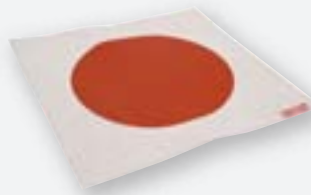
### HEY'DI RØR-MANSJETT 70MM

EAN: 7054150007627  
Nobbnr: 43198343



### HEY'DI SLUK-MANSJETT 100MM

EAN: 7054150007955  
Nobbnr: 42445756



### HEY'DI SLUK-MANSJETT 35x35CM

EAN: 7054150007948  
Nobbnr: 42445741



### HEY'DI FLEXBÅND 25M

EAN: 7054150007610  
Nobbnr: 42440754



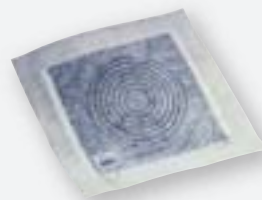
### HEY'DI SIKKERHETSREMSE

Kunststoffbasert filt som bakes inn i Hey'di K10 og sikrer tetting i plateskjøter, rørgjennomføringer, sluk, overgang gulv/vegg m.m.  
**Pakning:** 25 meter ruller i bredde à 10 cm.



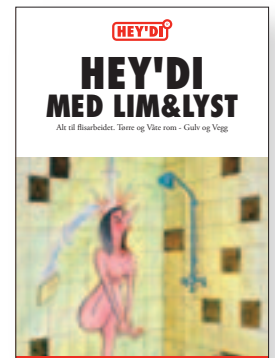
### HEY'DI SIKKERHETSDUK

Kunststoffbasert filt som bakes inn i Hey'di K10 og kvalitetssikrer riktig tykkelse av gulvmembran.  
**Pakning:** 10 m<sup>2</sup> og 50 m<sup>2</sup> rull i bredde à 1 m.



### HEY'DI UNIVERSAL-MANSJETT

–Selvklebende.  
40x40 for sluk og soilrør.



Se monteringsanvisning i brosjyren "Med lim&lyst"

# MONTERING

## OVERGANGER OG SKJØTER



**1 Innvendig hjørne:** Hey'di K10 påføres underlaget i et jevnt og fyldig strøk.



**2 Innvendig hjørne:** Hey'di Innvendig Hjørnemansjett trykkes inn i membranen og strykes ut slik at filtduken mettes helt med membran.



**3 Utvendig hjørne:** Hey'di K10 påføres underlaget i et jevnt og fyldig strøk.



**4 Utvendig hjørne:** Hey'di Utvendig Hjørnemansjett trykkes inn i membranen og strykes ut slik at filtduken mettes helt med membran.



**5 Overgang gulv/vegg:** Hey'di K10 påføres underlaget i et jevnt og fyldig strøk.



**6 Overgang gulv/vegg:** Hey'di Skjøteremse trykkes inn i membranen og strykes ut slik at filtduken mettes helt med membran.



**7 Tilslutt:** Hey'di Skjøteremser og hjørner påføres et fyldig strøk med Hey'di K10.



**8 Hjørner og plateskjøter vegg:** Hey'di K10 påføres underlaget i et jevnt og fyldig strøk og Hey'di Skjøteremse trykkes inn i membranen og strykes ut slik at filtduken mettes helt med membran.



**9 Tilslutt:** Hey'di Skjøteremser og hjørner påføres et fyldig strøk med Hey'di K10.



**10** Ferdig resultat.

## RØRMANSJETT



**1** Hey'di K10 påføres underlaget i et jevnt og fyldig strøk.



**2** Hey'di Rørmansjett dras over røret og trykkes godt inn i membranen.

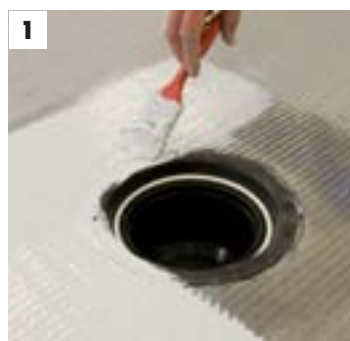


**3** Hey'di Rørmansjett påføres Hey'di K10 i et fyldig strøk, smør litt inn på røret og et stykke rundt mansjetten.



**4** Ferdig resultat.

## SLUKMANSJETT



**1** Gulvet primes med fuktsperre tynnet 1:3 med vann og hey'di k10 smøremembran smøres på gulvet.



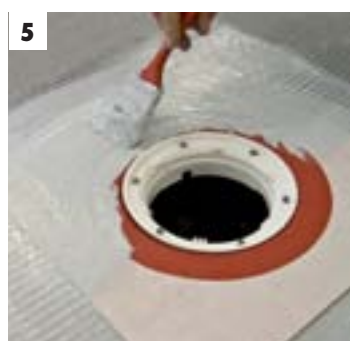
**2** Hey'di slukmansjett monteres over sluket og klemmes fast slik at man får en god limeeffekt.



**3** Klemringen til sluket monteres i henhold til slukleverandørens anvisning.



**4** Klemringen festes



**5** Det smøres Hey'di K10 smøremembran over slukmansjetten. Deretter smøres hele gulvet med Hey'di K10 smøremembran med min. 2 kg K10 smøremembran pr. m<sup>2</sup>



**6** Ferdig resultat.