

Montasje rillekobling



- Bruk enten ferdig rillede rør eller press et rillespor i et stålrør med en rillemaskin
- Smør pakningsområdene på rørene
- Åpne koblingen, ta ut pakningen og smør innsiden av pakningen



- Trekk pakningen på det ene røret
- Dra pakningen helt over

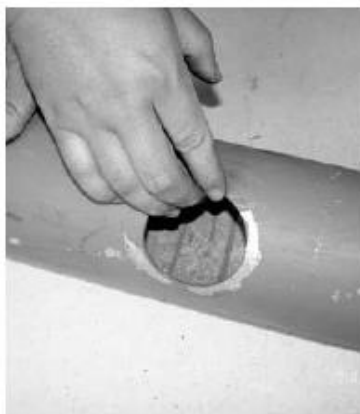


- Sett det andre røret inntil
- Plasser pakningen slik at den ligger jevnt på begge rørendene (ikke i rillesporet)
- Smør utsiden av pakningen



- Legg koblingen under og over røret slik at kanten går i rillesporet på begge rørene
- Stram bolter på begge sider jevnt, og med riktig moment

Montasje an boring



- Bor hull i stålrøret på ønsket sted for utgangen
- Puss bort ujevnheter og fjern støv



- Åpne an boringen
- Smør pakningen



- Plasser pakningen tilbake i an boringen
- Plasser an boringen slik at kragen på innsiden går ned i hullet



- Stram boltene på begge sider jevnt og med riktig moment.

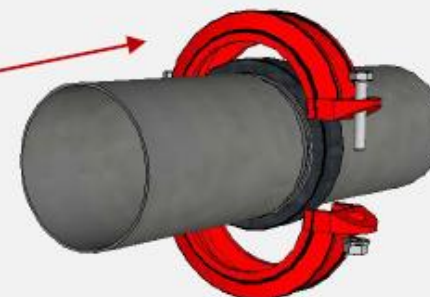
Smøring av pakning



Pakningen bør smøres med glidemiddel

1. Vi anbefaler Lubricant fra Griffon
2. Smør pakningsområdet på rør
3. Smør innside pakning
4. Plasser pakningen på røret
5. Smør utside pakning
6. Monter koblingen

En smurt pakning holder bedre posisjonen sin under montering og gir økt levetid



Tilstrammingsmoment



Forspenningsanbefalinger

1. Tabellutgangspunkt

- Fasthetsklasse
- Gjenge

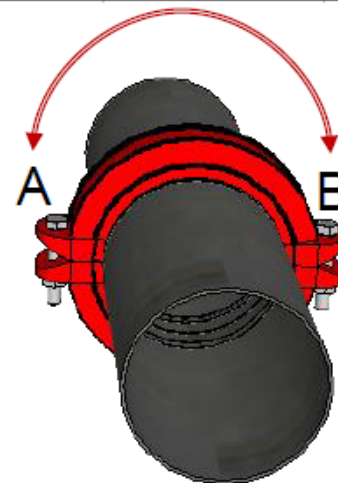
2. Omregningsfaktorer grunnet friksjonspåvirkning

- Elforsinket belegg
- Tørr (ikke oljet eller vokset)
- Epoxy belegg på flate

3. Andre faktorer

- Ved tilstramming av to halvbuer rundt et rør påvirker tilstramming av bolt A og B hverandre
- Ujevn tilstramming kan føre til at halvbuene forflytter seg på røret, og dette kan skape spenninger og brudd i kobling grunnet skjev belastning

Dimensjon	Fasthetsklasse	Kobling (Nm)	Anboring (Nm)	U-bøyle (Nm)
M10	8.8	40-60	40-60	20-25
M12	8.8	60-80	60-80	-
M16	8.8	135-175	135-175	-
M20	8.8	-	-	-
M22	8.8	245-325	245-325	-
M24	8.8	-	-	-





Momentnøkkel

1. Jevn tilstramming er kritisk viktig

- Bytt side jevnt under tilstramming
- Hvis A slår ut, og B ikke slår ut umiddelbart: løsne litt på A og fortsett tilstramming på B.

