

# Flens

## PN 16

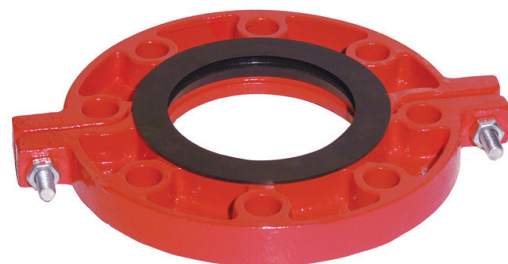
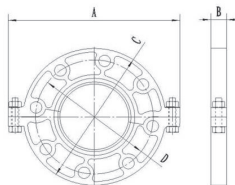
### Monteringsanvisning:

Flens, PN 16

1. Før montering, sjekk om rillen på rør er i henhold til standard, og tørk bort metallstøv og annet smuss.
2. Plasser en av flensens halvdel i rillen på røret.
3. Sett den andre halvdel av flensen slik at halvdelene møtes, og stram muttere litt, og jevnt på begge sider.
4. Smør glidemiddel på pakningen.
5. Sett pakningen rundt rørenden som stikker ut av flensen
6. Etterstram boltene gradvis til du når oppgitt tiltrekningsmoment.
7. Sett standard bolter i hullene i flensen, koble sammen med møtende flens, og etterstram boltene gradvis etter oppgitt tiltrekningsmoment.

### Egenskaper:

- Arbeidstrykk 230 PSI / 16,0 bar
- Bruksområder:
  - moderat trykkutsatte anlegg.
  - Sprinkleranlegg
  - Kjøle-/varmeanlegg
  - etc.



### Materiale

Støpejern, ASTM A536 Grade 65-45-12

<b>Belegg:</b>	Epoxy (RAL 7035)
<b>Bolter og muttere:</b>	Klasse 8.8.
<b>Gummipakning:</b>	EPDM, -34C - +150C

Artikkelnummer	Utvendig rørdiameter tommer	Utvendig rørdiameter mm	Dimensjoner mm A / B / C / D	Bolt festebolter (medfølger ikke)	Tiltrekningsmoment festebolter (Nm) (medfølger ikke)	Bolt / pipe 2 sidebolter	Tiltrekningsmoment 2 sidebolter (Nm)
85850020	2	60,3	217 / 23 / 165 / 125	M16x70	135-175	M12x60 / 18	ikke påkrevd
85850025	2.1/2	76,1	240 / 23 / 185 / 145	M16x70	135-175	M12x60 / 18	ikke påkrevd
85850030	3	88,9	252 / 23 / 200 / 160	M16x70	135-175	M12x60 / 18	ikke påkrevd
85850040	4	114,3	280 / 23 / 220 / 180	M16x70	135-175	M12x60 / 18	ikke påkrevd
85850050	5	139,7	316 / 24 / 250 / 210	M16x70	135-175	M12x60 / 18	ikke påkrevd
85850060	6	168,3	346 / 24 / 285 / 240	M20x75	175-245	M12x60 / 18	ikke påkrevd
85850080	8	219,1	418 / 28 / 340 / 295	M20x75	175-245	M12x60 / 18	ikke påkrevd