

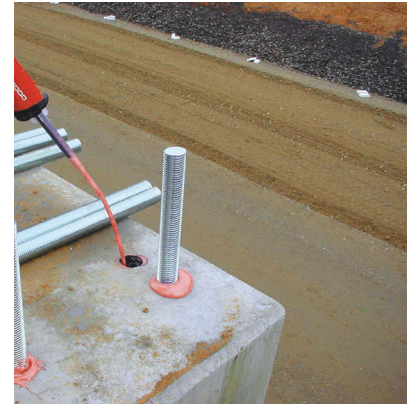
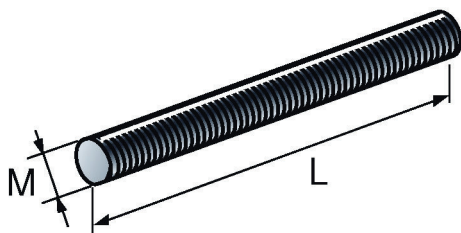
Gjengstang Syrefast A4-70

Produkt info/
Bruksområder:

Syrefast A4 for bruk i service class 3 aggressivt miljø så som kyst-, by- og industri miljø.

Brukes ofte sammen med:

- Kjemisk anker.
- Gjennomgående bolter med mutter og skive.
- Oppheng i tak for ventilasjon og rør.



Materiale

Syrefast A4 -70

Dimensjon:	1m
Bruddgrense:	700N/mm ²
Flytegrense	450N/mm ²
DIN standard:	976
Korrosivitets klass:	Service class 3, aggressivt
Gjenge:	Metrisk
Fargekodning:	Rød



Service class 1, 2, 3
Aggressivt miljø

Navn	Art nr	Dimensjon MxL	Spennings areal	Anbefalt strekk	Anbefalt skjær
Gjengestang A4 1m M6	9700400	M6x1000	20,1mm ²	9,0kN	4,5kN
Gjengestang A4 1m M8	9700402	M8x1000	36,6mm ²	16,5kN	8,3kN
Gjengestang A4 1m M10	9700404	M10x1000	58mm ²	26,1kN	23,0kN
Gjengestang A4 1m M12	9700406	M12x1000	84,3mm ²	37,9kN	19kN
Gjengestang A4 1m M16	9700408	M16x1000	157mm ²	70,6kN	35,3kN
Gjengestang A4 1m M20	9700410	M20x1000	245mm ²	110kN	55kN
Gjengestang A4 1m M24	9700412	M24x1000	353mm ²	158kN	79kN

Verdiene gjelder ved normal temperatur. Anbefalte laster er beregnet etter flytegrensen og skal ikke overskrides. For anbefalt skjærkraft brukes en tommelfingerregel som sier 0,5 av strekkgrensen.

Gjengstang 4.8 elforsinket

Produkt info/
Bruksområder:

Elforsinket for bruk i service valss1, innendørs

Brukes ofte sammen med

- Kjemisk anker.
- Gjennomgående bolter med mutter og skive.
- Oppheng i tak for ventilasjon og rør.

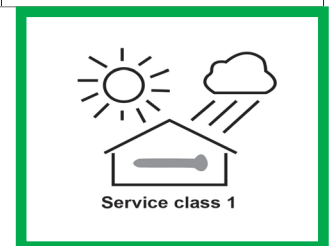
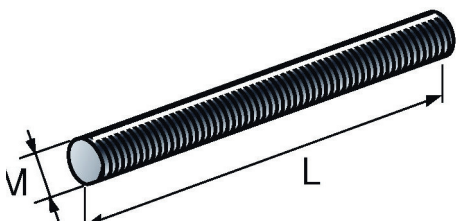
4.8 kvalitet er en fleksibel kvalitet og lempet seg godt til oppheng i tak.



Materiale

Elforsinket 4.8

Dimensjon:	1 og 2 meter
Brudgrense:	400N/mm ²
Flytegrense	320N/mm ²
DIN standard:	976
Korrosivitets klass:	Service class 1
Gjenge:	Metrisk
Fargekodning:	Ingen



Navn	Dimensjon MxL	Spennings areal	Anbefalt strekk	Anbefalt skjær
Gjengestang 4.8 ELF M6	M6x1000/2000	20,1mm ²	6,4kN	3,2kN
Gjengestang 4.8 ELF M8	M8x1000/2000	36,6mm ²	11,7kN	5,8kN
Gjengestang 4.8 ELF M10	M10x1000/2000	58mm ²	18,6kN	9,3kN
Gjengestang 4.8 ELF M12	M12x1000/2000	84,3mm ²	27,0kN	13,5kN
Gjengestang 4.8 ELF M16	M16x1000/2000	157mm ²	50,2kN	25,1kN
Gjengestang 4.8 ELF M20	M20x1000/2000	245mm ²	78,4kN	39,2kN
Gjengestang 4.8 ELF M24	M24x1000/2000	353mm ²	113,0kN	56,5kN
Gjengestang 4.8 ELF M30	M30x1000	561mm ²	179,5kN	89,7kN

Verdiene gjelder ved normal temperatur. Anbefalte laster er beregnet etter flytegrensen og skal ikke overskrides. For anbefalt skjærkraft brukes en tommelfingerregel som sier 0,5 av strekkgrensen.

Gjengstang 4.8 varmforsinket

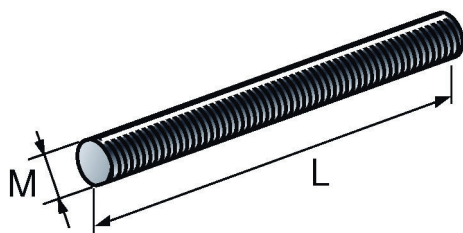
Produkt info/
Bruksområder:

Varmforsinket for bruk i service class 3 normal utendørs.

Brukes ofte sammen me:

- Kjemisk anker.
- Gjennomgående bolter med mutter og skive.
- Oppheng i tak for ventilasjon og rør.

4.8 kvalitet er en fleksibel kvalitet og lempet seg godt til oppheng i tak.



Materiale

Varmforsinket 4.8

Dimensjon:	1meter
Bruddgrense:	400N/mm ²
Flytegrense	320N/mm ²
DIN standard:	976
Korrosivitets klass:	Service class 3
Gjenge:	Metrisk
Fargekodning:	Gul



Service class 1, 2, 3

Navn	Dimensjon MxL	Spennings areal	Anbefalt strekk	Anbefalt skjær
Gjengestang 4.8 ELF M10	M10x1000	58mm ²	18,6kN	9,3kN
Gjengestang 4.8 ELF M12	M12x1000	84,3mm ²	27,0kN	13,5kN
Gjengestang 4.8 ELF M16	M16x1000	157mm ²	50,2kN	25,1kN
Gjengestang 4.8 ELF M20	M20x1000	245mm ²	78,4kN	39,2kN
Gjengestang 4.8 ELF M24	M24x1000	353mm ²	113,0kN	56,5kN
Gjengestang 4.8 ELF M30	M30x1000	561mm ²	179,5kN	89,7kN

Verdiene gjelder ved normal temperatur. Anbefalte laster er beregnet etter flytegrensen og skal ikke overskrides. For anbefalt skjærkraft brukes en tommelfingerregel som sier 0,5 av strekkgrensen.

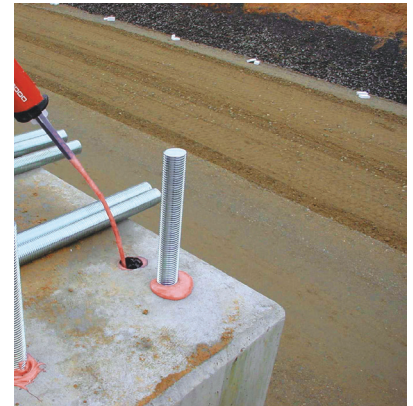
Gjengstang 8.8 elforsinket

Produkt info/
Bruksområder:

Elforsinket for bruk i service valss1, innendørs

Brukes ofte sammen med

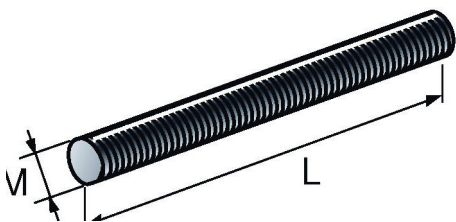
- Kjemisk anker.
- Gjennomgående bolter med mutter og skive.
- Oppheng i tak for ventilasjon og rør.



Materiale

Elforsinket 8.8

Dimensjon:	1 og 2 meter
Brudgrense:	800N/mm ²
Flytegrense	640N/mm ²
DIN standard:	976
Korrosivitets klass:	Service class 1
Gjenge:	Metrisk
Fargekodning:	Ingen



Navn	Dimensjon MxL	Spennings areal	Anbefalt strekk	Anbefalt skjær
Gjengestang 8.8 ELF M10	M10x1000/2000	58mm ²	37,1kN	18,6kN
Gjengestang 8.8 ELF M12	M12x1000/2000	84,3mm ²	53,9kN	27kN
Gjengestang 8.8 ELF M16	M16x1000/2000	157mm ²	100,5kN	50,2kN
Gjengestang 8.8 ELF M20	M20x1000/2000	245mm ²	156,8kN	78,4kN
Gjengestang 8.8 ELF M24	M24x1000/2000	353mm ²	226,0kN	113,0kN
Gjengestang 8.8 ELF M30	M30x1000	561mm ²	359kN	179,5kN

Verdiene gjelder ved normal temperatur. Anbefalte laster er beregnet etter flytegrensen og skal ikke overskrides. For anbefalt skjærkraft brukes en tommelfingerregel som sier 0,5 av strekkgrensen.

Gjengstang 8.8 varmforsinket

Produkt info/
Bruksområder:

Varmforsinket for bruk i service class 3 normal utendørs.

Brukes ofte sammen me:

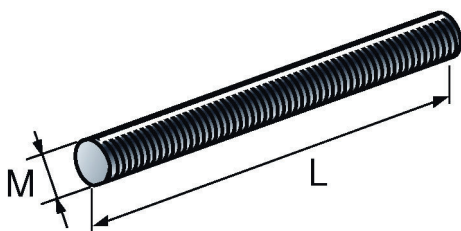
- Kjemisk anker.
- Gjennomgående bolter med mutter og skive.
- Oppheng i tak for ventilasjon og rør.



Materiale

Varmforsinket 4.8

Dimensjon:	1meter
Bruddgrense:	800N/mm ²
Flytegrense	640N/mm ²
DIN standard:	976
Korrosivitets klass:	Service class 3
Gjenge:	Metrisk
Fargekodning:	Gul



Service class 1, 2, 3

Navn	Dimensjon MxL	Spennings areal	Anbefalt strekk	Anbefalt skjær
Gjengestang 8.8 VF M10	M10x1000	58mm ²	37,1kN	18,6kN
Gjengestang 8.8 VF M12	M12x1000	84,3mm ²	53,9kN	27kN
Gjengestang 8.8 VF M16	M16x1000	157mm ²	100,5kN	50,2kN
Gjengestang 8.8 VF M20	M20x1000	245mm ²	156,8kN	78,4kN
Gjengestang 8.8 VF M24	M24x1000	353mm ²	226,0kN	113,0kN
Gjengestang 8.8 VF M30	M30x1000	561mm ²	359kN	179,5kN

Verdiene gjelder ved normal temperatur. Anbefalte laster er beregnet etter flytegrensen og skal ikke overskrides. For anbefalt skjærkraft brukes en tommelfingerregel som sier 0,5 av strekkgrensen.

Mutter DIN 934

Produkt info/
Bruksområder:

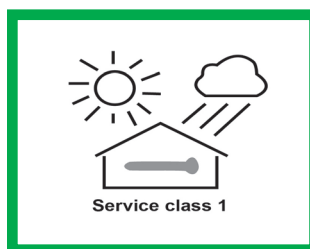
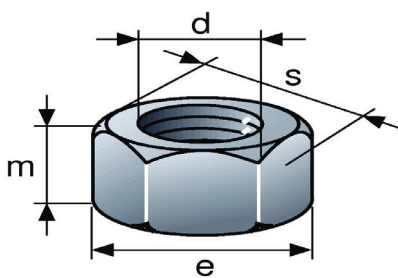
Leveres i elforsinket/varmforsinket/Syrefast A4.

For bruk mot metriske gjenger.

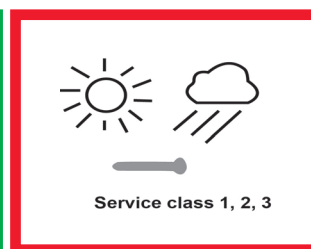
Ved bruk av riktig mutter så er alltid gjengejern eller bolt dimensjonerende.



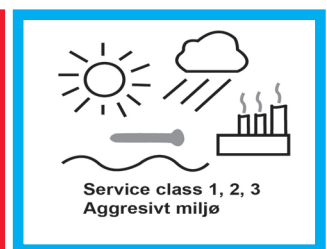
Materiale			
Kvalitet:	Elforsinket kl.8	Varmforsinket kl.8	Syrefast A4
Brukes på kvalitet bolt/gjengejern	maks:8.8	maks:8.8	maks:70-80
DIN standard:	934	934	934
Korrosivitets klass:	Service class 1	Service class 3	Service class 1,2,3 aggressiv
Gjenge:	Metrisk	Metrisk	Metrisk



Elforsinket



Varmforsinket



Syrefast A4

Navn	m: høyde	s: nøkkelvidde	d: diameter invendig
Mutter M6	5	10	6mm
Mutter M8	6,5	13	8mm
Mutter M10	8	17	10mm
Mutter M12	10	19	12mm
Mutter M16	13	24	16mm
Mutter M20	16	30	20mm
Mutter M24	19	36	24mm
Mutter M30	24	46	30mm

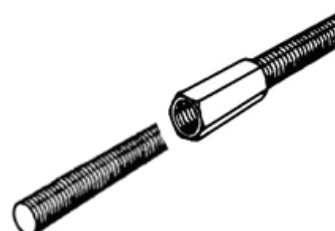
Skøtemutter elforsinket

Produkt info/
Bruksområder:

Elforsinket for bruk i service class1, innendørs.

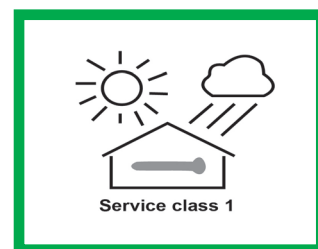
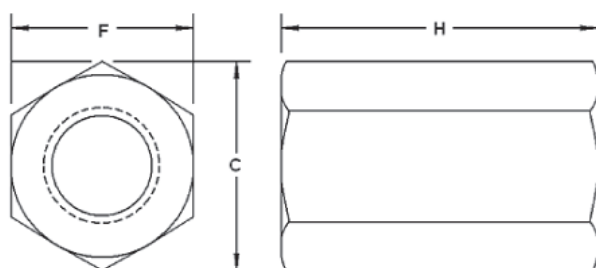
For bruk mot metriske gjenger.

Ved bruk av riktig mutter så er alltid gjengejern eller bolt dimensjonerende.



Materiale

Kvalitet:	Elforsinket kl.4
Brukes på kvalitet bolt/gjengejern	maks:4.8
DIN standard:	934
Korrosivitets klass:	Service class 1
Gjenge:	Metrisk



Navn	H: lengde	F: nøkkelvidde	d: diameter invendig
Skøtemutter M6x30	30	10	6mm
Skøtemutter M8x40	40	13	8mm
Skøtemutter M10x50	50	17	10mm
Skøtemutter M12x50	50	19	12mm
Skøtemutter M16x50	50	24	16mm
Skøtemutter M20x50	50	30	20mm

Underlagsskiver DIN 125

Liten utvendig diameter

Produkt info/
Bruksområder:

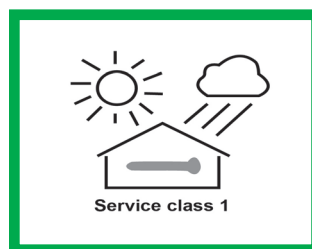
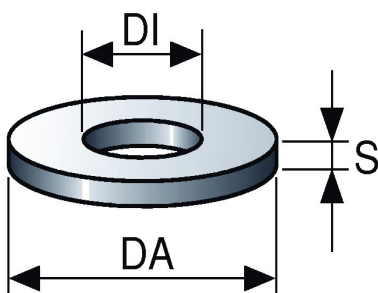
Leveres i elforsinket/varmforsinket/
Syrefast A4.

For bruk mot metriske gjenger.

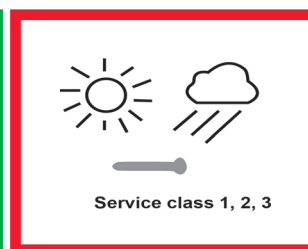


Materiale

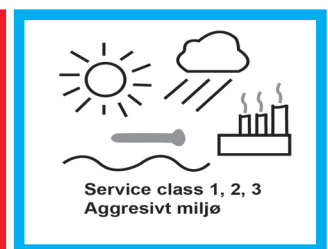
Kvalitet:	Elforsinket kl.8	Varmforsinket kl.8	Syrefast A4
Brukes på kvalitet bolt/gjengejern	maks:8.8	maks:8.8	maks:70-80
DIN standard:	125-A	125-A	125-A
Korrosivitets klass:	Service class 1	Service class 3	Service class 1,2,3 aggressiv



Elforsinket



Varmforsinket



Syrefast A4

Navn	S: høyde	DA:Diameter utvendig	DI: diameter invendig
Underlagsskive M6	1,5mm	12mm	6,4mm
Underlagsskive M8	1,5mm	16mm	8,4mm
Underlagsskive M10	2,0mm	22mm	10,5mm
Underlagsskive M12	2,0mm	24mm	13,0mm
Underlagsskive M16	3,0mm	30mm	17,0mm
Underlagsskive M20	3,0mm	37mm	21,0mm
Underlagsskive M24	4,0mm	44mm	25,0mm
Underlagsskive M30	4,0mm	56mm	31,0mm

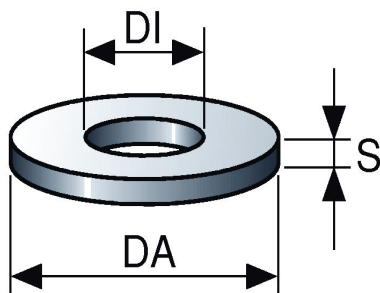
Underlagsskiver DIN9021

Stor utvendig diameter

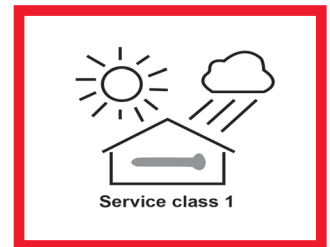
Produkt info/
Bruksområder:

Elforsinket for bruk i service valss1, innendørs.

For bruk mot metriske gjenger.



Materiale	
Kvalitet:	Elforsinket kl.8
Brukes på kvalitet bolt/ gjengejern	maks:8.8
DIN standard:	9021
Korrosivitets klass:	Service class 1



Elforsinket

Navn	S: høyde	DA:Diameter utvendig	DI: diameter invendig
Underlagsskive M6	1,6mm	18mm	6,4mm
Underlagsskive M8	2,0mm	24mm	8,4mm
Underlagsskive M10	2,5mm	30mm	10,5mm
Underlagsskive M12	3,0mm	37mm	13,0mm

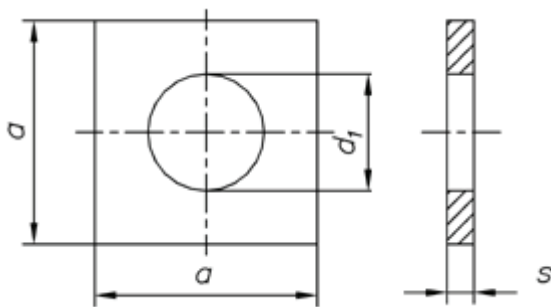
Underlagsskiver DIN436

Firkantsskiver

Produkt info/
Bruksområder:

Varmforsinket for bruk i service class3, utendørs.

For bruk mot metriske gjenger.



Materiale

Kvalitet:	Varmforsiket kl4
Brukes på kvalitet bolt/gjengejern	maks:4.8
DIN standard:	436
Korrosivitets klass:	Service class 3



Service class 1, 2, 3

Navn	S: høyde	a: dimensjon utvendig	d1: diameter invendig
Underlagsskive M10	3,0mm	30mm	11mm
Underlagsskive M12	4,0mm	40mm	14mm
Underlagsskive M16	5,0mm	50mm	18mm
Underlagsskive M20	6,0mm	60mm	22mm
Underlagsskive M24	6,0mm	70mm	26mm
Underlagsskive M30	6,0mm	95mm	33mm

Sekskantsbolter elforsinket DIN933/931 ISO4017/4014

Produkt info/
Bruksområder:

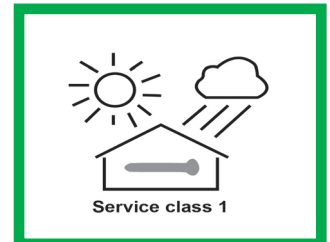
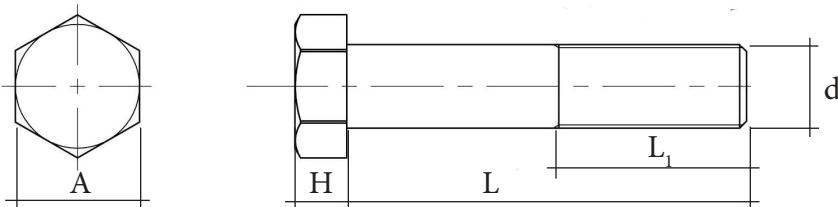
Elforsinket for bruk i service class 1, innendørs.
For sammenføyninger så som i stålbygg, feste av plater i slaganker, rilleflenser eller lignende.

DIN933 / ISO 4017 er helgjenget.
DIN931 / ISO 4014 er delgjenget.



Materiale

Kvalitet:	Elforsinket 8.8
DIN standard:	DIN933/931 / ISO4017/4014
Korrosivitets klass:	Service class 1



Navn	Hode høyde H (mm)	Hylse A (mm)	Spennings areal	Anbefalt strekk	Anbefalt skjær
6kt skrue 8.8 M6	4	10	20,1mm ²	12,8kN	6,4kN
6kt skrue 8.8 M8	5,3	13	36,6mm ²	23,0kN	11,5kN
6kt skrue 8.8 M10	6,4	17	58,0mm ²	37,0kN	18,5kN
6kt skrue 8.8 M12	7,5	19	84,3mm ²	54,0kN	27kN
6kt skrue 8.8 M16	10	24	157mm ²	100kN	50kN
6kt skrue 8.8 M20	12,5	30	245mm ²	157kN	78,5kN
6kt skrue 8.8 M24	15	36	353mm ²	226kN	113kN

Verdiene gjelder ved normal temperatur. Anbefalte laster er beregnet etter flytegrensen og skal ikke overskrides. For anbefalt skjærkraft brukes en tommelfingerregel som sier 0,5 av strekkgrensen.

Gjengelengde delgjenget skruer, DIN 931/ISO4014 L ₁ i forhold til diameter d	M6	M8	M10	M12	M16	M20	M24
<125mm	18	22	26	30	38	46	54
125-200mm	24	28	32	36	44	52	60
>200mm			45	49	57	65	73

Tips: En bolts ideelle forspenning er 80 % av dens flytegrense.

Sekskantsbolter varmforsinket DIN933/931 ISO4017/4014

Produkt info/
Bruksområder:

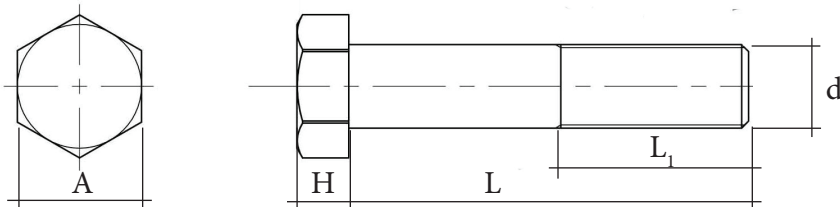
Varmforsinket for bruk i service class 1,2,3, normal utendørsmiljø. For sammenføyninger så som i stålbygg, feste av plater i slaganker, rilleflenser eller lignende.

DIN933 / ISO 4017 er helgjenget.
DIN931 / ISO 4014 er delgjenget.



Materiale

Kvalitet:	Varmforsinket 8.8
DIN standard:	DIN933/931 / ISO4017/4014
Korrosivitets klass:	Service class 1,2,3



Service class 1, 2, 3

Navn	Hode høyde H (mm)	Hylse A (mm)	Spennings areal	Anbefalt strekk	Anbefalt skjær
6kt skrue 8.8 M6	4	10	20,1mm ²	12,8kN	6,4kN
6kt skrue 8.8 M8	5,3	13	36,6mm ²	23,0kN	11,5kN
6kt skrue 8.8 M10	6,4	17	58,0mm ²	37,0kN	18,5kN
6kt skrue 8.8 M12	7,5	19	84,3mm ²	54,0kN	27kN
6kt skrue 8.8 M16	10	24	157mm ²	100kN	50kN
6kt skrue 8.8 M20	12,5	30	245mm ²	157kN	78,5kN
6kt skrue 8.8 M24	15	36	353mm ²	226kN	113kN

Verdiene gjelder ved normal temperatur. Anbefalte laster er beregnet etter flytegrensen og skal ikke overskrides. For anbefalt skjærkraft brukes en tommelfingerregel som sier 0,5 av strekkgrensen.

Gjengelengde delgjenget skruer, DIN 931/ISO4014 L ₁ i forhold til diameter d	M6	M8	M10	M12	M16	M20	M24
<125mm	18	22	26	30	38	46	54
125-200mm	24	28	32	36	44	52	60
>200mm			45	49	57	65	73

Tips: En bolts ideelle forspenning er 80 % av dens flytegrense.

Låseskrue varmforsinket DIN 603/555.

Produkt info/
Bruksområder:

Varmforsinket for bruk i service class 1,2,3, normal utendørsmiljø.

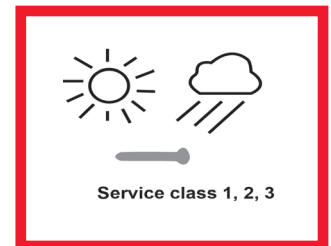
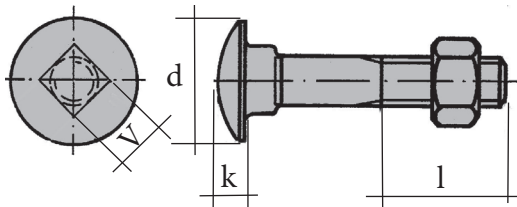
Forbor litt større diameter enn den som er på bolten. Trykk igjennom bolten og skru fast mutteren.

Firkanten under hodet på bolten skal synke ned i trematerialet og låse den. Perfekt å bruke der man vil at hodet på skruen skal være synlig, men at man ikke skal kunne skade seg på den. F.eks. på rekkverk.



Materiale

Kvalitet:	Varmforsinket 4.6
DIN standard:	DIN 603/555
Korrosivitets klass:	Service class 1,2,3



Navn	Hode høyde k	Hode diameter d	Mutter størrelse	Firkant under hode V	Spennings areal	Anbefalt strekk	Anbefalt skjær
Låseskrue VF M6	3,88	16,55	10	5,52-6,48	20,1mm ²	4,8kN	2,4kN
Låseskrue VF M8	4,88	20,65	13	7,42-8,58	36,6mm ²	8,8kN	4,4kN
Låseskrue VF M10	5,38	24,65	17	9,42-10,58	58,0mm ²	13,9kN	7,0kN
Låseskrue VF M12	6,95	30,65	19	11,3-12,7	84,3mm ²	20,2kN	10,1kN
Låseskrue VF M16	8,95	38,8	24	15,3-16,6	157mm ²	37,7kN	18,8kN

Verdiene gjelder ved normal temperatur. Anbefalte laster er beregnet etter flytegrensen og skal ikke overskrides. For anbefalt skjærkraft brukes en tommelfingerregel som sier 0,5 av strekkgrensen.

Gjengelengde l	M6	M8	M10	M12	M16
<125mm	18	22	26	30	38
125-200mm	24	28	32	36	44
>200mm			45	49	57

Låseskrue elforsinket DIN 603/555.

Produkt info/
Bruksområder:

Elforsinket for bruk i service class 1, innendørs.

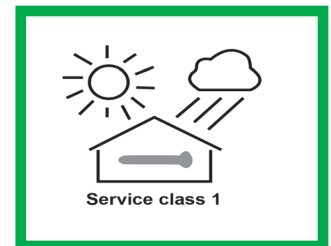
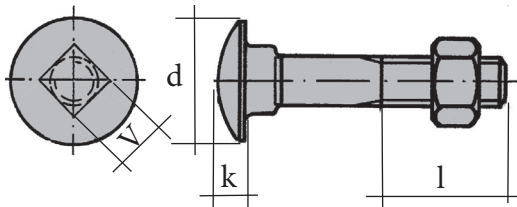
Forbor litt større diameter enn den som er på bolten. Trykk igjennom bolten og skru fast mutteren.

Firkanten under hodet på bolten skal synke ned i trematerialet og låse den. Perfekt å bruke der man vil at hodet på skruen skal være synlig, men at man ikke skal kunne skade seg på den. F.eks. på rekkverk.



Materiale

Kvalitet:	Varmforsinket 4.6
DIN standard:	DIN 603/555
Korrosivitets klass:	Service class 1



Navn	Hode høyde k	Hode diameter d	Mutter størrelse	Firkant under hode V	Spennings areal	Anbefalt strekk	Anbefalt skjær
Låseskrue el. M6	3,88	16,55	10	5,52-6,48	20,1mm ²	4,8kN	2,4kN
Låseskrue el. M8	4,88	20,65	13	7,42-8,58	36,6mm ²	8,8kN	4,4kN
Låseskrue el. M10	5,38	24,65	17	9,42-10,58	58,0mm ²	13,9kN	7,0kN
Låseskrue el. M12	6,95	30,65	19	11,3-12,7	84,3mm ²	20,2kN	10,1kN
Låseskrue el. M16	8,95	38,8	24	15,3-16,6	157mm ²	37,7kN	18,8kN

Verdiene gjelder ved normal temperatur. Anbefalte laster er beregnet etter flytegrensen og skal ikke overskrides. For anbefalt skjærkraft brukes en tommelfingerregel som sier 0,5 av strekkgrensen.

Gjengelengde l	M6	M8	M10	M12	M16
<125mm	18	22	26	30	38
125-200mm	24	28	32	36	44
>200mm			45	49	57

Ringmutter DIN 580 C15

Produkt info/
Bruksområder:

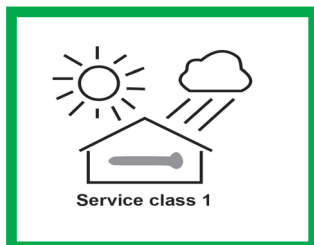
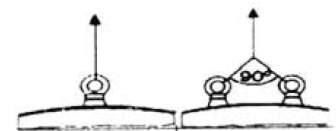
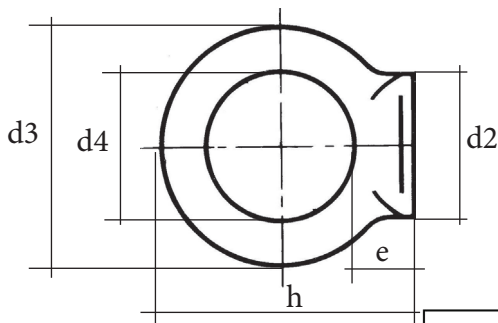
Elforsinket for bruk i service class 1, innendørs (ikke sertifisert) og varmforsinket service class 3 (med sertifikat).

For oppheng direkte i gjenget jern, andreaker/kombiskruer eller i plate.

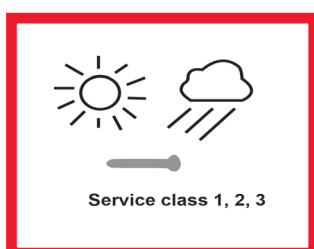


Materiale

Kvalitet:	Elforsinket eller varmforsinket
DIN standard:	DIN580
Korrosivitets klass:	Service class 1 eller 3



Elforsinket uten setrifikat



Varmforsinket setrifikat

d1	d2	d3	d4	e	h	l	Tillatt * strekklast kg	Tillatt strekklast kg
M8	20	36	20	8,5	36	13	140	95
M10	25	45	25	10	45	17	230	170
M12	30	54	30	11	53	20,5	340	240
M16	35	63	35	13	62	27	700	500
M20	40	72	40	16	71	30	1200	830
M24	50	90	50	20	90	36	1800	1270
M30	65	108	60	25	109	45	3600	2600
M36	75	126	70	30	128	54	5100	3700
M42	85	144	80	35	147	63	7000	5000
M48	100	166	90	40	168	68	8600	6100
M56	110	184	100	45	187	78	11500	8300
M64	120	206	110	50	208	90	16000	11000
M72	150	260	140	60	260	100	21000	15000
M80	170	296	160	70	298	112	28000	20000
M100	190	330	180	80	330	130	38000	27000

*Alle laster med en sikkerhetsfaktor på 5

Leveres også med sertifisert VF da hvert enkelt øyeskruer er prøvetrekk

Ringskrue DIN 580 C15

Produkt info/
Bruksområder:

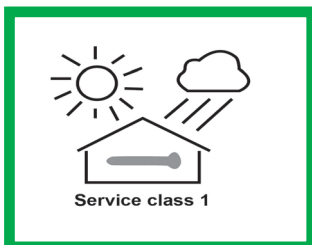
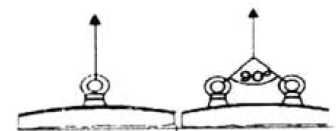
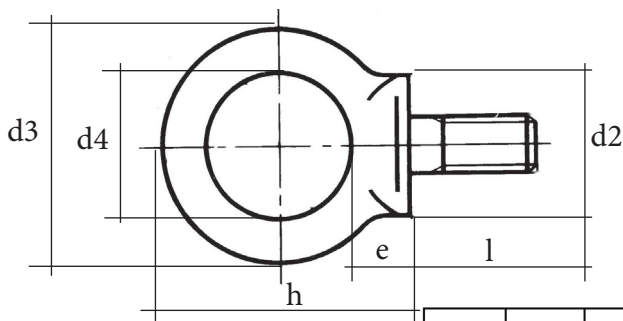
Elforsinket for bruk i service class 1, innendørs (ikke sertifisert) og varmforsinket service class 3 (med sertifikat).

For oppheng sammen med slaganker eller andre typer av anker med innvendig gjenge.

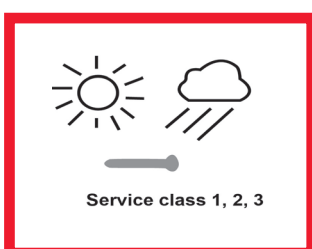


Materiale

Kvalitet:	Elforsinket eller varmforsinket
DIN standard:	DIN582
Korrosivitets klass:	Service class 1 eller 3



Elforsinket uten setrifikat



Varmforsinket setrifikat

d1	d2	d3	d4	e	h	l	Tillatt * strekklast kg	Tillatt strekklast kg
M8	20	36	20	8,5	36	13	140	95
M10	25	45	25	10	45	17	230	170
M12	30	54	30	11	53	20,5	340	240
M16	35	63	35	13	62	27	700	500
M20	40	72	40	16	71	30	1200	830
M24	50	90	50	20	90	36	1800	1270
M30	65	108	60	25	109	45	3600	2600
M36	75	126	70	30	128	54	5100	3700
M42	85	144	80	35	147	63	7000	5000
M48	100	166	90	40	168	68	8600	6100
M56	110	184	100	45	187	78	11500	8300
M64	120	206	110	50	208	90	16000	11000
M72	150	260	140	60	260	100	21000	15000
M80	170	296	160	70	298	112	28000	20000
M100	190	330	180	80	330	130	38000	27000

*Alle laster med en sikkerhetsfaktor på 5

Leveres også med sertifisert VF da hvert enkelt øyeskrue er prøvetrekket

Kombi skrue

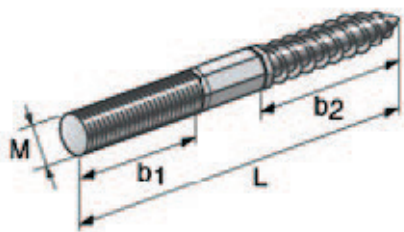
Tregjenger og metriske gjenger

Produkt info/ Bruksområder:

Elforsinket versjon brukes i innendørsmiljø C1 og syrefast brukes i aggressivt miljø C4.

Fordeler

For feste av for eks rørklammer mot treverk, enkel og skru inn.
Kan også brukes mot betong om man bruker plastikk plugg i riktig dimensjon.

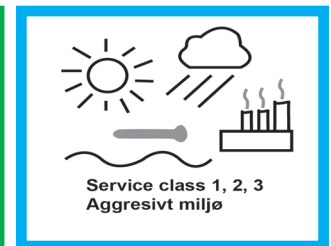
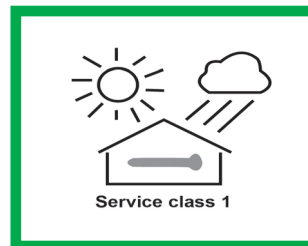


Materiale:

Elforsinket karbonstål eller syrefast A4-50

Kvalitet	Elforsinket	Syrefast A4
Strekkgrense materiale::	400N/mm2	500N/mm2
Material kvalitet:	4.6 karbonstål	Syrefast A4 50
Overflatebehandling	Elforsinket	A4 syrefast
Korrosivitets klass:	Service class 1	Service class 3 Aggressiv

Ved beregning uttrekk i treverk brukes Eurocode 5



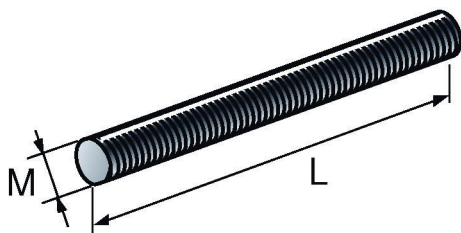
Produkt navn	Art nr	Lengde L	Lengde b ₁ /b ₂	Diameter M	Diameter tregjenger	Materiale	Bits
Kombiskrue M 8x50	7216360	50	15/30	8	7	Elsink	Torx25, 6mm mitt
Kombiskrue M 8x80	7216362	80	30/40	8	7	Elsink	Torx25, 6mm mitt
Kombiskrue M 8x100	7216363	100	40/40	8	7	Elsink	Torx25, 6mm mitt
Kombiskrue M 8x120	7216364	120	50/50	8	7	Elsink	Torx25, 6mm mitt
Kombiskrue M 10x80	7216367	80	30/40	10	9	Elsink	Torx25, 8mm mitt
Kombiskrue M 10x120	7216369	120	50/60	10	9	Elsink	Torx25, 8mm mitt
Kombiskrue M 8x50 A4	8325085	50	20/25	8	7	A4	Kontramutter M8
Kombiskrue M 8x90 A4	8331090	90	30/39	8	7	A4	Kontra mutter M8 eller 6mm på mitt
Kombiskrue M 10x60 A4	8325106	60	20/35	10	9	A4	Kontramutter M10

Gjengestuss (kappet gjengestenger)

Produkt info/
Bruksområder:

Elforsinket versjon brukes i innendørs miljø C1 og syrefast brukes i aggressiv miljø C4.

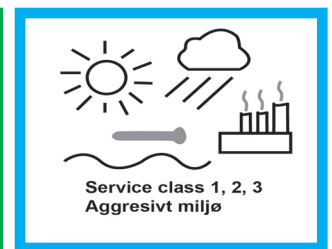
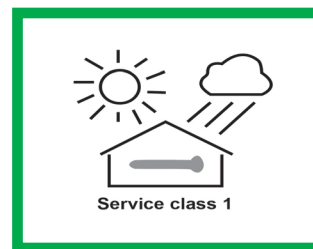
Brukes ofte sammen med:
M8 Hilti gitteristfester da med forboring og gjenging.
Gjennomgående med mutter og skive.



Materiale:

Elforsinket karbonstål eller syrefast A4-70

Kvalitet	Elforsinket	Syrefast A4
Strekkgrense materiale::	400N/mm ²	700N/mm ²
Material kvalitet:	4.6 karbonstål	Syrefast A4 50
Overflatebehandling	Elforsinket	A4 syrefast
Korrosivitets klass:	Service class 1	Service class 3 Aggressiv



Navn	Art nr	Dimensjon MxL	Spennings areal	Anbefalt strekk	Anbefalt skjær
Gjengestuss AM 8x50	7216381	8X50	36,6	11,7	5,8
Gjengestuss AM 8x60	7216382	8x60	36,6	11,7	5,8
Gjengestuss AM 8x80	7216384	8x80	36,6	11,7	5,8
Gjengestuss AM 8x100	7216385	8x100	36,6	11,7	5,8
Gjengestuss AM 10x40	7216390	10x40	58	18,6	9,3
Gjengestuss AM 10x80	7216392	10x80	58	18,6	9,3
Gjengestuss AM 10x100	7216393	10x100	58	18,6	9,3
Gjengestuss AM 12x50	7216397	12x50	84,3	27	13,5
Gjengestuss AM 12x80	7216398	12x80	84,3	27	13,5
Gjengestuss AM 12x50	7216399	12x50	84,3	27	13,5
Gjengestuss A4 8x50	9710850	8x50	36,6	16,5	8,2

Verdiene gjelder ved normal temperatur. Anbefalte laster er beregnet etter flytegrensen og skal ikke overskrides. For anbefalt skjærkraft brukes en tommelfingerregel som sier 0,5 av strekkgrensen.