

Anboringsklammer

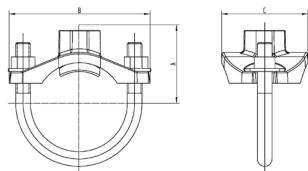
U-bøyle med gjenget uttak

Monteringsanvisning:

- Anboring - U-bøyle med gjenget uttak
1. Bor hull etter oppgitte dimensjoner.
 2. Fjern metallstøv og annet smuss.
 3. Smør glidemiddel på pakning.
 4. Sett pakningen i anboringsklammeret.
 5. Sett anboringsklammeret over hullet.
 6. Sett på u-bøylen til anboringsklammeret, og sjekk at den er sentrert i hullet.
 7. Stram muttere gradvis til du når oppgitt tiltrekningsmoment.
- Vær obs på at for hardt tiltrekningsmoment ikke gir bedre resultat, men utsetter anbringen for unødig belastning.

Egenskaper:

- Arbeidstrykk 300 PSI / 20,7 bar
- Bruksområder:
 - moderat trykkutsatte anlegg.
 - Sprinkleranlegg
 - Kjøle-/varmeanlegg
 - etc.



Materiale

Støpejern, ASTM A536 Grade 65-45-12

Belegg:	Epoxy (RAL 7035)
Bolter og muttere:	Klasse 8.8.
Gummipakning:	EPDM, -34C - +150C

Artikkelnummer	Utvendig rørdiameter tommer	Utvendig rørdiameter mm	Dimensjoner mm A / B / C	Dimensjon Bolt / pipe	Tiltrekningsmoment (Nm)	Hullsagdimensjon
85631005	1 x 1/2	33,7 x 21,3	49 / 76 / 42	M10x25 / 15	20-25	22
85631007	1 x 3/4	33,7 x 26,9	52 / 83 / 42	M10x25 / 15	20-25	24
85631405	1.1/4 x 1/2	42,4 x 21,3	43 / 90 / 56	M10x28,5 / 15	20-25	30
85631407	1.1/4 x 3/4	42,4 x 26,9	45 / 90 / 56	M10x28,5 / 15	20-25	30
85631410	1.1/4 x 1	42,4 x 33,7	50 / 90 / 56	M10x28,5 / 15	20-25	30
85631505	1.1/2 x 1/2	48,3 x 21,3	43 / 93 / 59	M10x28,5 / 15	20-25	30
85631507	1.1/2 x 3/4	48,3 x 26,9	54 / 93 / 59	M10x28,5 / 15	20-25	30
85631510	1.1/2 x 1	48,3 x 33,7	58 / 93 / 59	M10x28,5 / 15	20-25	30
85632005	2 x 1/2	60,3 x 21,3	54 / 96 / 59	M10x30 / 15	20-25	30
85632007	2 x 3/4	60,3 x 26,9	56 / 96 / 59	M10x30 / 15	20-25	30
85632010	2 x 1	60,3 x 33,7	66 / 96 / 59	M10x30 / 15	20-25	30
85632505	2.1/2 x 1/2	76,1 x 21,3	61 / 110 / 59	M10x30 / 15	20-25	30
85632507	2.1/2 x 3/4	76,1 x 26,8	67 / 110 / 59	M10x30 / 15	20-25	30
85632510	2.1/2 x 1	76,1 x 33,7	74 / 110 / 59	M10x30 / 15	20-25	30