

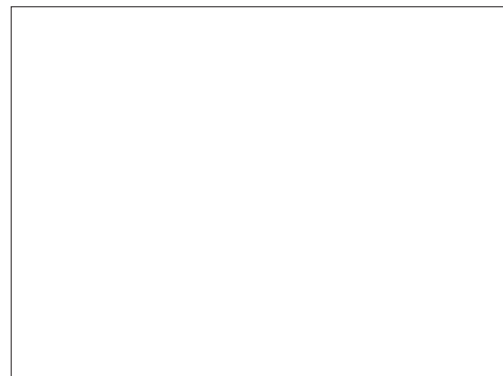
Motek splitthylse

Bruksområder

Elforsinket for bruk i service class 1
Passer til innvendig bruk C1miljø, som til f.eks. montering av svill, leker, spikerslag o.l mot betong

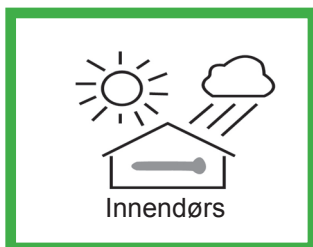
Egenskaper:

Fjærstål som presses sammen når man slår den inn som skaper en spenning i stålet som gir friksjon mot betongen

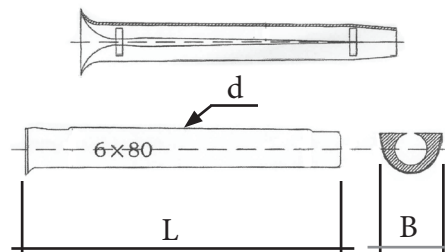


Diameter spik	6mm	8mm
Belegtykkelse μm :	min 3-5	
Min bordybde mm:	40 (25 for 6x30mm)	50
Bordiameter mm:	6	8
Anbefalt strekk kN:	0,5	1,0
Anbefalt skjær kN:	1,2	1,5

Alle kapasiteter er testet i betong C20/25 min kantavstand 45mm, sikkerhetsfaktor på 5 i forhold til brudd



Elforsinket



Navn	Art nr	Diameter d (mm)	Lengde L (mm)	Diameter hode B (mm)	Maks festetykkelse (mm)
Splitthylse 6x30	893630	6,8	30	12	3
Splitthylse 6x60	893660	6,8	60	12	30
Splitthylse 6x80	893680	6,8	80	12	50
Splitthylse 8x70	893870	8,8	70	15	30
Splitthylse 8x90	893890	8,8	90	15	50
Splitthylse 8x110	893811	8,8	110	15	70
Splitthylse 8x130	893813	8,8	130	15	90
Splitthylse 8x150	893815	8,8	150	15	110

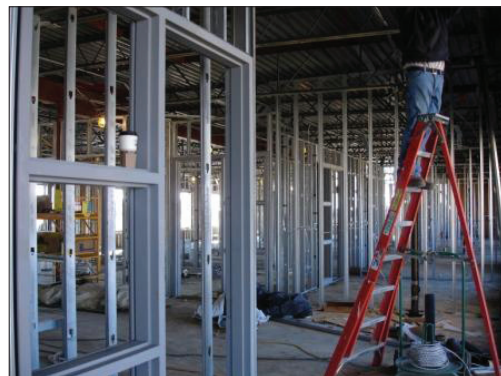
MSP metall spiker plugg

Bruksområder

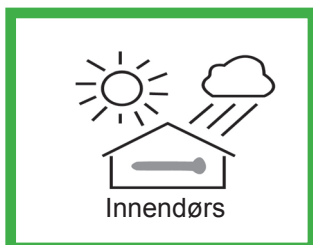
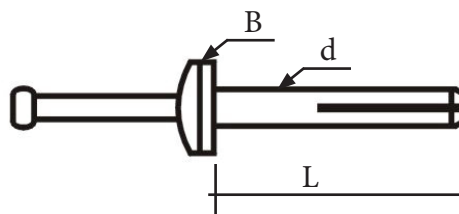
Elforsinket for bruk i service class 1
 Passer til innvendig bruk C1miljø, som
 til f.eks. montering av svill, patentbånd,
 letthimling o.l mot betong
 Alternativ til boltepistol spiker

Egenskaper:

Består av en spiker og en ekspansjons-
 hylse med krage. Hylsen ekspanderer når
 spikeren slås i.



Diameter	5mm	6,5mm
Beleggtykkelse μm :	min 3-5	
Min bordybde mm:	20	23
Bordiameter mm:	5	6,5
Anbefalt strekk kN:	0,5	0,5
Anbefalt skjær kN:	0,5	0,5
Alle kapasiteter er testet i betong C20/25		



Elforsinket

Navn	Art nr	Diameter d (mm)	Lengde L (mm)	Diameter hode B (mm)	Maks festetykkelse (mm)
Metallspiker plugg MSP 5x22	9896605	5	22	11	6
Metallspiker plugg MSP 5x40	9896608	5	40	11	20
Metallspiker plugg MSP 6,5x25	9896606	6,5	25	13	6

Lettbetong skrue

Bruksområder

For montasje direkte ned i lettbetong eller leca.
Motering av svill lekter osv.

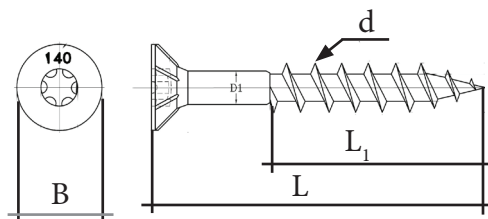
Egenskaper:

Skrue med meget store gjenger for bra håll direkte i porøse materialer.
C4 belegg for bedre korrosiveitetsklass
Maks bøyvinkel minimum 40grader innen man mister styrke



Utendørs

C4 belegg



Diameter	8
Material:	10B21
Belegg:	C4
Min bordybde mm:	90
Bordiameter mm:	-
Bitsspor:	Torx 40
Anbefalt strekk siporex kN:	0,5
Anbefalt strekk leca kN:	0,9

Navn	Art nr	Diameter d (mm)	Lengde L (mm)	Lengde L ₁ (mm)	Diameter hode B (mm)	Maks festetykkelse (mm)
Lettbetongskrue 8x100 C4	8980100	8	100	75	11,6-12,1	10
Lettbetongskrue 8x140 C4	8980140	8	140	75	11,6-12,1	50
Lettbetongskrue 8x180 C4	8980180	8	180	75	11,6-12,1	90

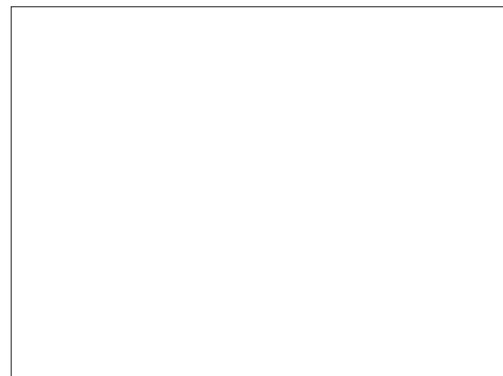
Himlingsanker

Bruksområder

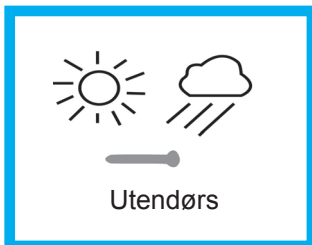
For feste i betong.
For feste av f.eks letthimling, patentbånd, el-armaturer o.l

Egenskaper:

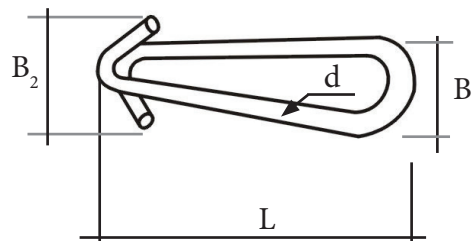
Rustfri A2.
Ankeret brukes i kombinasjon med tråd, bånd eller pendelfeste.
Gir et fleksibelt og økonomisk opphengssystem
Når ankeret slås inn i ett forboret hull, griper tråderne i hulveggende



Lengde	50
Material:	Rustfri A2
Min bordybde mm:	30
Bordiameter mm:	8
Anbefalt strekk kN:	0,4
Alle kapasiteter er testet i betong C20/25	



Rustfri A2



Navn	Art nr	Diameter B ₁ (mm)	Lengde L (mm)	Lengde B ₂ (mm)	Diameter d (mm)
Himlingsanker Motek	757001	10,5	50	15,3	2

Tilbehør: montasjeverktøy art nr 757002, monteringsdor art nr 757003



Nøkkelanker

Bruksområder

For feste i betong.
For feste av f.eks letthimling, patentbånd, el-armaturer o.l

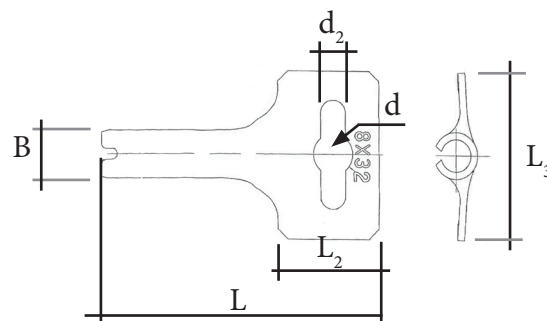
Egenskaper:

Fjærstål som presses sammen når man slår den inn som skaper en spenning i stålet som gir friksjon mot betongen



Innendørs

Elforsinket



Lengde	55
Material:	Elforsinket
Min bordybde mm:	30
Bordiameter mm:	8
Anbefalt strekk kN:	1,2
Alle kapasiteter er testet i betong C20/25	

Navn	Art nr	Diameter B (mm)	Lengde L (mm)	Lengde L ₂ (mm)	Lengde L ₃ (mm)	Diameter d/d ₂ (mm)
Nøkkelanker Motek	757000	8,8	55	20,1	32	7,9

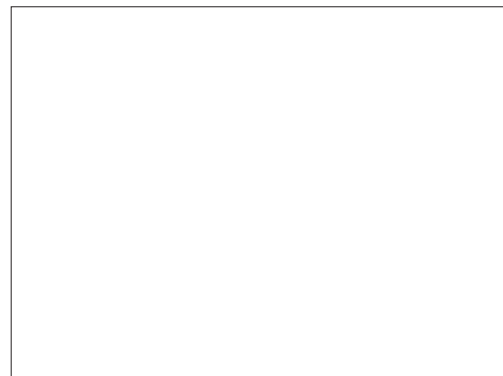
Splittanker

Bruksområder

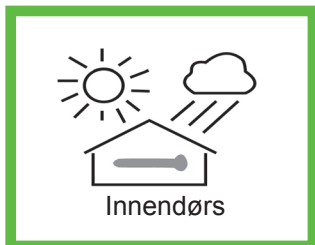
For montering av svill, lekt, kanaler, utstyr o.l.
For montasje av lett oppheng i betong

Egenskaper:

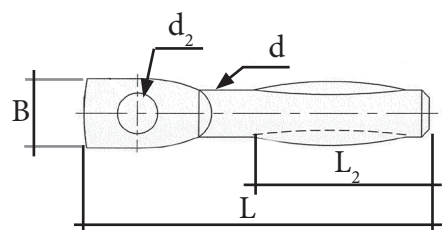
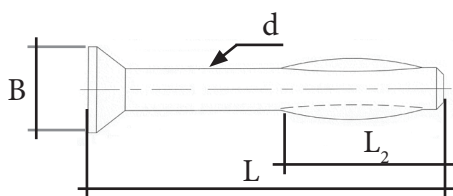
Splitt presses sammen når man slår ankeret inn i betongen hvilket skaper friksjon



Diameter	6
Material:	C1035 stål elforsinket
Min bordybde mm:	30
Bordiameter mm:	6,5
Anbefalt strekk kN:	1,0
Alle kapasiteter er testet i betong C20/25	



Elforsinket



Navn	Art nr	Diameter d (mm)	Lengde L (mm)	Lengde L ₂ (mm)	Hode B (mm)	Diameter d ₂ (mm)
Splittanker 6,5x45 øyehode	891220	6	45	22-24	9	5,5
Splittanker 6,5x50 flatthode	891210	6	50	22-24	12,3	-
Splittanker 6,5x75 flatthode	891211	6	75	22-24	12,3	-
Splittanker 6,5x100 flatthode	891212	6	100	22-24	12,3	-

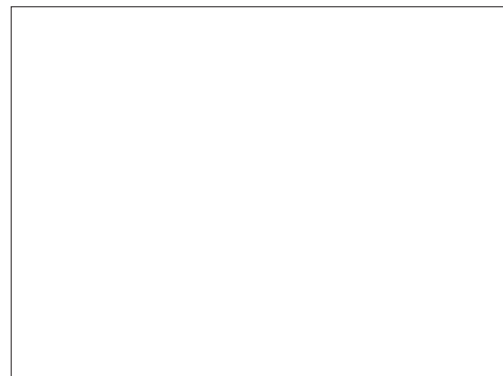
MSD messinganker

Bruksområder

For montering av maskiner, utstyr o.l.
For montering i betong og tegl.
Innvendige metriske gjenger

Egenskaper:

Den innvendige gjengediameteren minsker konisk. Denne ekspanderer når man setter en skrue i den
Hylsen er riflet og slisset utvendig



Anker	Messing
Material:	Messing
Min bordybde mm:	
Bordiameter mm:	
Anbefalt strekk kN:	
Alle kapasiteter er testet i betong C20/25	



Innendørs

Messing

Navn	Art nr	Bordiameter (mm)	Min bordybde (mm)	Lengde L (mm)	Anbefalt uttrekk (kN)
Messinganker MSD M6	764318	8	30	24	1,7
Messinganker MSD M8	764319	10	35	30	2,1
Messinganker MSD M10	764320	12	40	34	2,2
Messinganker MSD M12	764321	15	45	41	4,0