

Fasadeskrue rustfri A2

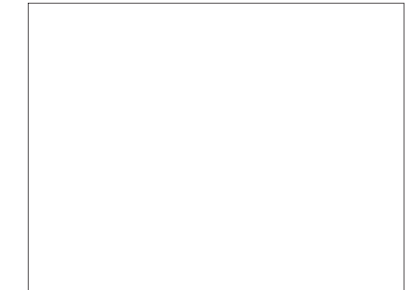
Tynnt stål mot treverk

**Produkt info/
Bruksområder:**

Rustfri A2 bimetall for bruk normal utendørsmiljø C3.
Gummiskive EPDM 14mm.

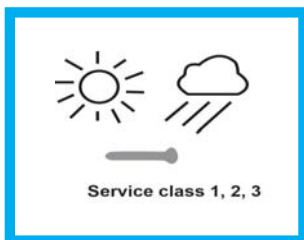
Fordeler

Redusert borspiss gir perfekt resultat i tynnt stål til tre.
Sekskanthode gir god kontakt mellom bits og hodet.
EPDM gummiskive for å slutte tett rundt hulllet.

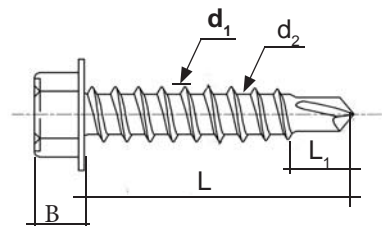
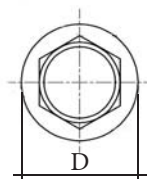

Material

Rustfri A2 bimetall, EPDM gummi pakking

Dimensjon:	4,8mm
Bruddgrense ($f_{\text{tens,k}}$):	NPD
Karakteristisk bøyemoment ($M_{y,k}$):	NPD
Maks vridningsmoment ($f_{\text{tor,k}}$ Nm):	6
Materiale i stamme/hode/skive:	Rustfri A2
Materiale spiss:	Herdet karbonstål
Borkapasitet (mm):	3x0,5



Rustfri A2



Diameter d_1 (utvendig)	4,8mm
Diameter d_2 (invendig)	3,25-3,45mm
Diameter Hode D	8-8,5mm
Diameter skive	14mm
Hode høyde	4,15-4,45mm
Bitsstørrelse	8mm
Dimensjon (Total lengde L/gjengelengde L_1)	38mm helgjengget
Lengde rustfri del	20mm