

LØFTER KAR 55

Kjøretøyløfter 5,5t Produsert etter EN 1493-10

- Varmgalvaniserte kjørebane
- Varmgalvaniserte fotplater
- Mekanisk låsing på hver løfte sylinder
- Meget plassbesparende
- Stabil konstruksjon
- Åpen konstruksjon både fra side og i endene
- Leveres uten olje

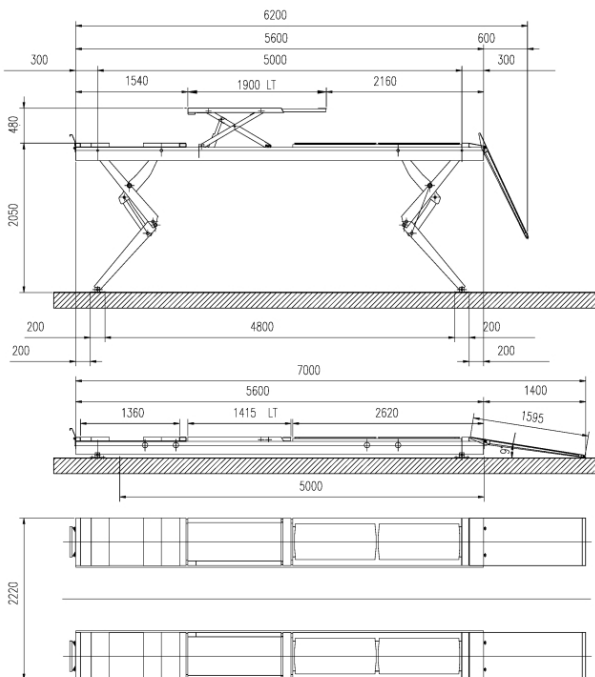
Teknisk info

- Løftekapasitet 5500 kg
- Kjørebane lengde 5600 mm / 6000 mm
- Min høyde 285 mm
- Frihjulsløft 4000 kg
- Spenning 230V / 400V 3 fas
- Effekt 3,5 kw
- Sikring 32A / 20A treg
- Trykkluft 8 bar
- Olje kapasitet 30 liter, Viskositet 46
- Oljetrykk 240 bar
- Vekt 3150 kg (på gulv)
- Vekt 3050 kg (i gulv)
- løftetid 70 sek.

KAR 55 CTLTS har forsterket frihjulsløft med 3050 mm maks lengde

Video Link

<https://youtu.be/Dmost6NQVjU>

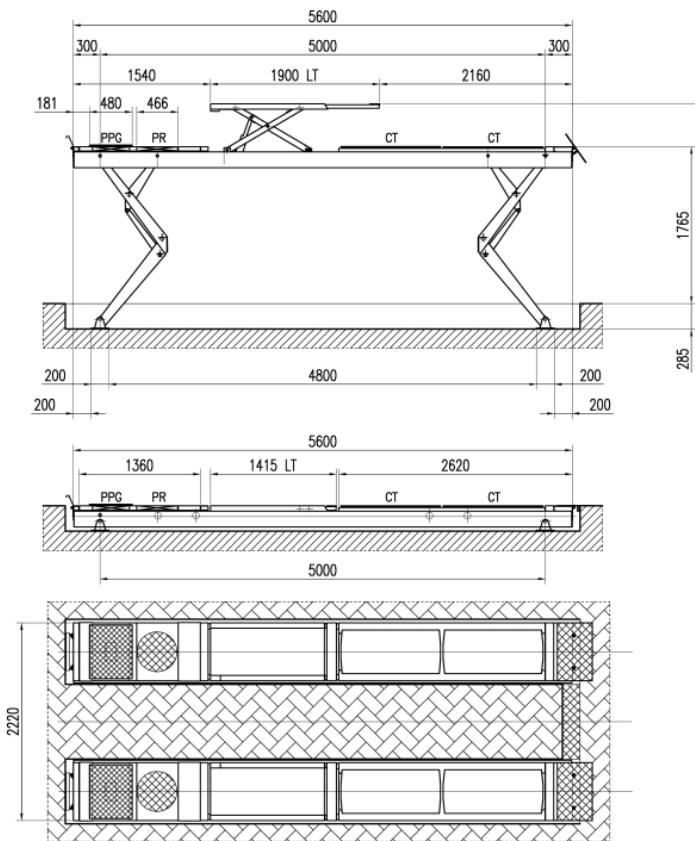


KAR55 5600mm på gulv

| Varetekst | Art. nr. |
|------------------------------------------|---------------------|
| Løfter KAR 55 CTLTS v.galv. 5600 PÅ gulv | W109 432 155 |
| Løfter KAR 55 CTLTS v.galv. 5600 I gulv | W109 433 155 |
| Løfter KAR 55 CTLT + SP8 B HG 5600MM | W109 427 255 |
| Løfter KAR 55 CTLTS + SP8 B HG 5600MM | W109 432 255 |
| Løfter KAR 55 CTLTS + SP8 B HG 6000MM | W109 434 255 |

Tilbehør

| Varetekst | Art. nr. |
|------------------------------------------|---------------------|
| Oppheng Alu. SP20/26 PHL RX og KAR serie | 0715 54 136 |
| Oppheng for SD 32/40 PHL KAR 55-80 | W164 000 353 |
| Vippebrett KAR serie HG 1 stk | W110 401 030 |
| Komp.brett KAR serie HG 1 stk | W110 401 031 |
| Hydraulikk olje shs / iso vg 46 20L | 1787 20 46 |



KAR 55 5600mm i gulv