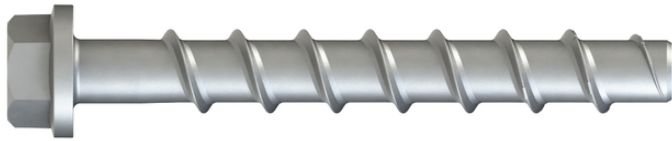


## BETONGSKRUE W-BS ZFC



### Belagt betongskrue med god korrosjonsbeskyttelse

- For montering av metall- og trekonstruksjoner mot betong
- Minimale ekspansjonskrefter gir korte kant- og senteravstander
- Godkjent for gjenbruk ved bruk av kontroll- og målehylse
- Rask og effektiv montasje ved hjelp av muttertrekker
- Påpresset skive gir stor anleggsflate og god klemkraft mot underlaget
- ETA-16/0128
- ETA-16/0043

#### OBS/Advarsel

W-BS ZFC i 10, 12 og 14 mm er godkjent for gjenbruk. Skruene må nøye kontrolleres med tilhørende kontroll- og målehylse, art.nr. 59291299.

#### Tilbehør

Kontroll- og målehylse for gjenbruk: art.nr. 59291299

#### Würth Technical Software II

[https://www.wuerth.eu/web/en/technical\\_software/technical\\_software.php](https://www.wuerth.eu/web/en/technical_software/technical_software.php)

Betongskruer W-BS			
Varetekst	Klemtykkelse (mm)	Art. nr.	Pk/stk
Bet.skr. 6kt+skive 6x40 NV13 ZFC	5	<b>5929 326 005</b>	100/100
Bet.skr. 6kt+skive 6x50 NV13 ZFC	15	<b>5929 326 015</b>	100/100
Bet.skr. 6kt+skive 6x60 NV13 ZFC	25	<b>5929 326 025</b>	100/100
Bet.skr. 6kt+skive 6x80 NV13 ZFC	45	<b>5929 326 045</b>	100/100
Bet.skr. 6kt+skive 6x100 NV13 ZFC	65	<b>5929 326 065</b>	100/100
Bet.skr. 6kt+skive 8x50 NV13 ZFC	5	<b>5929 328 005</b>	50/50
Bet.skr. 6kt+skive 8x70 NV13 ZFC	25	<b>5929 328 025</b>	50/50
Bet.skr. 6kt+skive 8x90 NV13 ZFC	45	<b>5929 328 045</b>	50/50
Bet.skr. 6kt+skive 8x120 NV13 ZFC	75	<b>5929 328 075</b>	50/50
Bet.skr. 6kt+skive 10x60 NV15 ZFC	5	<b>5929 321 005</b>	25/25
Bet.skr. 6kt+skive 10x90 NV15 ZFC	35	<b>5929 321 035</b>	25/25
Bet.skr. 6kt+skive 10x100 NV15 ZFC	45	<b>5929 321 045</b>	25/25
Bet.skr. 6kt+skive 10x120 NV15 ZFC	65	<b>5929 321 065</b>	25/25
Bet.skr. 6kt+skive 10x140 NV15 ZFC	85	<b>5929 321 085</b>	25/25
Bet.skr. 6kt+skive 10x160 NV15 ZFC	105	<b>5929 321 105</b>	25/25
Bet.skr. 6kt+DIN440skive 10x180 NV15 ZFC	125	<b>5929 321 125</b>	25/25
Bet.skr. 6kt+skive 14x80 NV21 ZFC	5	<b>5929 324 005</b>	25/25