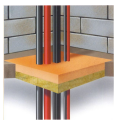


GIPSMØRTEL EX

Brannklassifisert i vegger og dekker av betong, mur, gips etc.



- Benyttes for kabler, kabler i bunt, kabelbroer, stålrør, kobber-rør, aluminiumsrør, ventilasjonskanaler og plastrør
- Enkel å montere med pen overflate
- Passer til de fleste overflater som murte konstruksjoner, tegl, leca, stål, plast etc., men ikke montering av dører eller i andre konstruksjoner med mye bevegelse

Teknisk info

- Til lukking av åpninger i vegg eller dekke med krav til brannmotstand
- Til utsparing i murte konstruksjoner, gipsvegger, lettbetong, mur eller tegl
- Til brannetting rundt tekniske gjennomføringer
- Mekanisk motstandsdyktig, men ikke bærende uten armering
- Grunning er ikke nødvendig for påføring mot de fleste materialer, men enkelte metaller må rustbeskyttes
- I gipsvegger anbefales det Brannplater selv om Gipsmørtel EX er godkjent for gipsvegger
- Herder under en time
- Brannmotstand i henhold til testede verdier oppnås når massen er ferdig utherdet (inntil en måned)
- Nesten ubegrenset lagringstid
- Inneholder ikke stoffer som skal unngås i henhold til sjekklister A20
- Inneholder ikke ammoniakk
- Varmeisolasjon: Varmekonduktivitet i Gipsmørtel EX er testet etter EN 13162 til 0,051 W/mm
- Inneholder ikke stoffer som skal unngås i henhold til sjekklister A20
- Inneholder ikke ammoniakk

| Tekniske data | |
|----------------------|--|
| Produkt | Pulver klar for blanding med vann |
| Tetthet | 0,9 g/cm ³ etter herding |
| Herdetid | ca. 30 min. avhengig av ytre påvirkninger |
| Fullstendig utherdet | ca. 30 dager, avhengig av tykkelse og temperatur |
| Lagringstemperatur | Mellom +5 °C og +30 °C |
| Begrensninger | Bør ikke benyttes i konstant fuktig miljø og utsparinger med bevegelse |

| Akustiske verdier (lab-verdier) | |
|--|-----------|
| Støpedybde | Lydklasse |
| Ensidig støp 50 mm på støpeplate | 45 dB |
| Ensidig støp 75 mm på støpeplate | 48 dB |
| Ensidig støp 100 mm på støpeplate | 51 dB |
| Ensidig støp 125 mm på støpeplate | 52 dB |
| Ensidig støp 150 mm på støpeplate | 53 dB |
| Ensidig støp 200 mm på støpeplate | 56 dB |
| Ensidig støp 50 mm på støpeplate m/ skum | 62 dB |

1) 100 mm Brannhemmende skum – Total tykkelse blir 210 mm.

| Varetekst | Farge | Art. nr. | Pk/stk | Palle str |
|-----------------------------|-----------|--------------------|--------|-----------|
| Gipsmørtel EX Bøtte 10liter | Off-white | 1893 333 10 | 1/1 | 48 stk |
| Gipsmørtel EX sekk 20liter | | 1893 333 20 | 63/1 | 63 sekker |

Emisjonsdata

| Stoffbetegnelse | Gipsmørtel EX | Gipsmørtel EX |
|-----------------|--|---|
| | Emisjonsrate 4 uker [µg/m ² xh] | Emisjonsrate 26 uker [µg/m ² xh] |
| TVOC | < 6,00 | < 2,00 |

| Emisjonsdata | | |
|---------------------|---------------|---------------|
| Stoffbetegnelse | Gipsmørtel EX | Gipsmørtel EX |
| H ₂ CO | < 3,00 | < 0,50 |
| NH ₃ | < 2,00 | < 0,20 |
| Kreft-IARC kat.1 | 0,00 | 0,00 |
| AllergiCLIMPAQ | 0,00 | 0,00 |