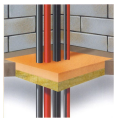


BRANNHEMMENDE GIPSMØRTEL EX

Til lukking av åpninger i vegg eller dekke med krav til brannmotstand



- Benyttes for kabler, kabler i bunt, kabelbroer, stålrør, kobber-rør, aluminiumsrør, ventilasjonskanaler og plastrør
- Til brannetting rundt tekniske gjennomføringer
- Passer til de fleste overflater som murte konstruksjoner, tegl, leca, stål, plast etc., men ikke montering av dører eller i andre konstruksjoner med mye bevegelse
- Til utsparinger på inntil 1200mm høyde og 2400mm
- ETA 14/0433
- Kan i enkelte tilfeller overmales for å beskytte mot fukt

Bruksanvisning

- Se katalog: Branssikring
- Forbruk: Ca 2,94 sekker per m² ved 50mm dybde. Ca 5,88 sekker per m² ved 100mm dybde

Teknisk info

- Mekanisk motstandsdyktig, men ikke bærende uten armering
- Grunning er ikke nødvendig for påføring mot de fleste materialer, men enkelte metaller må rustbeskyttes
- Herder under en time
- Brannmotstand i henhold til testede verdier oppnås når massen er ferdig utherdet (inntil en måned)
- Nesten ubegrenset lagringstid
- Varmeisolasjon: Varmekonduktivitet i Gipsmørtel EX er testet etter EN 13162 til 0,051 W/mm
- Nesten ubegrenset lagringstid
- Inneholder ikke stoffer som skal unngås i henhold til sjekklister A20
- Inneholder ikke ammoniakk

Varetekst	Art. nr.	Pk/stk	Palle str
Gipsmørtel EX Bøtte 10liter	0893 302 210		48 stk
Gipsmørtel EX sekk 20liter	0893 302 220	1/1	63 sekker
Gipsmørtel EX Bøtte 10liter	1893 333 10		48 stk
Gipsmørtel EX sekk 20liter	1893 333 20	63/1	63 sekker

Tekniske data

Produkt	Pulver klar for blanding med vann
Tetthet	0,9 g/cm ³ etter herding
Herdetid	ca. 30 min. avhengig av ytre påvirkninger
Fullstendig utherdet	ca. 30 dager, avhengig av tykkelse og temperatur
Lagringstemperatur	Mellom +5 °C og +30 °C
Begrensninger	Bør ikke benyttes i konstant fuktig miljø og utsparinger med bevegelse
Farge	Off white

Akustiske verdier (lab-verdier)

Støpedybde	Lydklasse
Ensidig støp 50 mm på støpeplate	45 dB
Ensidig støp 75 mm på støpeplate	48 dB
Ensidig støp 100 mm på støpeplate	51 dB
Ensidig støp 125 mm på støpeplate	52 dB
Ensidig støp 150 mm på støpeplate	53 dB
Ensidig støp 200 mm på støpeplate	56 dB
Ensidig støp 50 mm på støpeplate m/ skum ¹⁾	62 dB

1) 100 mm Brannhemmende skum - Total tykkelse blir 210 mm.