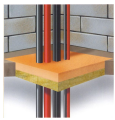


BRANNHEMMENDE GIPSMØRTEL

Til lukking av åpninger i vegg eller dekke med krav til brannmotstand



- Til brannetting rundt tekniske gjennomføringer i henhold til ETA 14/0433
- Benyttes for kabler, kabler i bunt, kabelbroer, stålrør, kobber-rør, aluminiumsrør, ventilasjonskanaler og plastrør
- Gipsmørtel ekspanderer med ca 1% under herding, dette sørger for en tett forsegling.
- Til utsparinger på inntil 1200mm høyde og 2400mm
- Kan i enkelte tilfeller overmales for å beskytte mot fukt

Bruksområder

- Passer til de fleste overflater som murte konstruksjoner, tegl, leca, stål, plast etc., men ikke montering av dører eller i andre konstruksjoner med mye bevegelse

Bruksanvisning

- Fjern støv og smuss fra utsparingen.
- Fukt eventuelt sidene for bedre vedheft
- Hell rent vann i blandingsbøtte, og hell i gipsmørtel til ønsket konsistens.
- Rør godt om for å fjerne klumper
- Når den ønskede konsistensen er oppnådd kan massen helles eller sparkles på støpeplaten eller forskalingen.
- sørg for at massen flyter godt inn i alle hjørner og rundt gjennomføringer.
- Trykk på støpen for å fjerne eventuelle luftbobler.
- Bygg opp støpen til den påkrevde tykkelsen.
- Se ETA 14/0433 for detaljert utførelse

Teknisk info

- Forbruk:
- Ca 2,94 sekker per m² ved 50mm dybde.
- Ca 5,88 sekker per m² ved 100mm dybde
- 10 liter gir ca 8 - 8,5 liter ferdig masse
- Herder under en time
- Brannmotstand i henhold til testede verdier oppnås når massen er ferdig utherdet (inntil en måned)
- Grunning er ikke nødvendig for påføring mot de fleste materialer, men enkelte metaller må rustbeskyttes
- Mekanisk motstandsdyktig, men ikke bærende uten armering
- Kan i enkelte tilfeller overmales for å beskytte mot fukt
- Varmeisolasjon: Varmekonduktivitet i Gipsmørtel EX er testet etter EN 13162 til 0,051 W/mm
- Inneholder ikke stoffer som skal unngås i henhold til sjekklister A20
- Inneholder ikke ammoniakk
- Nesten ubegrenset lagringstid

Varetekst	Art. nr.	Pk/stk	Palle str
Gipsmørtel EX Bøtte 10liter	0893 302 210	1/1	48 stk
Gipsmørtel EX sekk 20liter	0893 302 220		63 sekker

Tekniske data

Produkt	Pulver klar for blanding med vann
Tetthet	0,9 g/cm ³ etter herding
Herdetid	ca. 30 min. avhengig av ytre påvirkninger
Fullstendig utherdet	ca. 30 dager, avhengig av tykkelse og temperatur
Lagringstemperatur	Mellom +5 °C og +30 °C
Begrensninger	Bør ikke benyttes i konstant fuktig miljø og utsparinger med bevegelse
Farge	Off white

Akustiske verdier (lab-verdier)	
Støpedybde	Lyddemping
Ensidig støp 50 mm på støpeplate	45 dB Rw
Ensidig støp 75 mm på støpeplate	48 dB Rw
Ensidig støp 100 mm på støpeplate	51 dB Rw
Ensidig støp 125 mm på støpeplate	52 dB Rw
Ensidig støp 150 mm på støpeplate	53 dB Rw
Ensidig støp 200 mm på støpeplate	56 dB Rw
Ensidig støp 50 mm på støpeplate m/ skum ¹⁾	62 dB Rw

1) 100 mm Brannhemmende skum - Total tykkelse blir 210 mm.