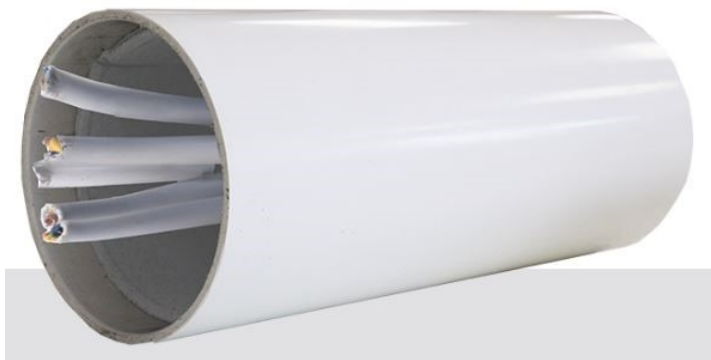


## WÜRTH BRANNHYLSE



### For brannetting av plastrør, kabler og kabler i trekkerør

- For brannetting av kabler, plastrør, og kabler i trekkerør som trekkes i gjennom lettvegger, vegger og dekker av betong, lettbetong eller murverk i henhold til ETA 21/0075.
- Brannhylsen består av en plasthylse kledd med grafittbasert svellende materiale innvendig
- Lukker seg automatisk ved varmeutvikling, min 105°C.
- Leveres med en 50mm mineralfiberplugg av Silikat, plassert i senter av hylsen for å forhindre spredning av kaldrøyk
- Forenkler ettertrekking av rør og kabel
- Brannmotstand opp til EI 240
- Lyddemping (kun brannhylsen) 42dB Rw

### Bruksområder

- Kan monteres på flere måter, støpt i betong, friksjonsmontert i betong, murverk eller gipsplater eller montert i større utsparinger som er tett enten med Brannhemmende akryl, Brannplate eller Gipsmørtel.
- for PVC-U, PVC-C, PE, LDPE, MDPE, HDPE, ABS, SAN+PVC og PP rør samt kabler opp til en viss diameter
- Produktet er listet i husproduktportalen och kan brukes i et Svanenmerket bygg.

### Bruksanvisning

- Monter brannhylsen sentrert i vegg, gulv eller i brannettingen, slik at brannhylsen stikker like langt ut på begge sider. Minimum 25mm.
- Friksjonsmontert eller innstøpt: Kontroller at det er tett rundt brannhylsen, uten sprekker eller åpninger, og at den sitter forsvarlig fast. Hvis det ikke er tilfelle, legges en fuge med brannhemmende akryl rundt brannhylsen på begge sider av konstruksjonen.
- Installasjon med Brannhemmende akryl, Brannplate eller Gipsmørtel: Se ETA for beskrivelse av montasjen.
- Fjern silikatpluggen fra hylsen før kabler og/eller plastrør monteres i brannhylsen. Etter trekking av kabler/plastrør er fullført, må silikatpluggen plasseres tilbake på riktig sted, i midten av brannhylsen slik at det oppnås en barriere mot kald røyk.
- Sørg for at merkelapper med ettermonteringsanvisninger er plassert i nærheten av brannhylsen, på begge sider av konstruksjonen etter installasjonen, slik at fremtidige serviceinstallasjoner blir fullført riktig og at silikatpluggen blir montert tilbake.

### Teknisk info

- Rund plasthylse
- Farge: hvit
- Leveres i tre dimensjoner og i to lengder- 250mm til vegg og 400mm til dekker.
- Kan også skaffes i Ø 40 og i lengder på 150mm.
- Ubegrenset lagringstid i tørre omgivelser mellom +5°C til 30°C

### Video Link

<https://youtu.be/BZFCG66tIUM>

Varetekst	Art. nr.	Pk/stk
Würth Brannhylse Ø63x250mm	<b>0893 305 021</b>	1/1
Würth Brannhylse Ø90x250mm	<b>0893 305 022</b>	
Würth Brannhylse Ø110x250mm	<b>0893 305 023</b>	
Würth Brannhylse Ø63x400mm	<b>0893 305 025</b>	
Würth Brannhylse Ø90x400mm	<b>0893 305 026</b>	

Varetekst	Art. nr.	Pk/stk
Würth Brannhylse Ø110x400mm	<b>0893 305 027</b>	