

Generell Produktbeskrivelse

Protecta® FR Rørstruper er designet for å opprettholde brannmotstanden til brannskillevegger og gulv når de brytes av plastrør eller metallrør med gjennomgående brennbar isolasjon, og kan brukes i gips, mur- eller betongvegger og betonggulv.

Hver rørstruper består av en grafittbasert ekspanderende strimmel som reagerer på varme og lukker åpningen som oppstår når plastrøret eller isolasjonen brenner bort. Rørstruperen monteres rundt rørene eller isolasjonen og festes med det påsittende tapen. Resterende utsparring rundt rørstruperen blir branntettest med Protecta® EX Gipsmørtel eller Protecta® FR Brannplate.

Egenskaper

- For plastrør fra minste tilgjengelige Størrelse opptil Ø400mm med et vidt spekter av veggtykkelser
- For metallrør med gjennomgående cellegummi isolasjon
- For plastrør med kabler (trekkerør)
- Rørstruperen kommer i to forskjellige utgaver; ferdig laget for de fleste rørdiametre og i 25 meters rull for alle dimensjoner
- Brannklassifisert opptil 240 minutter for både integritet og isolasjon
- Sertifisert for PVC-U, PVC-C, PE, LDPE, MDPE, HDPE, ABS, SAN+PVC og PP rør, samt en rekke type komposittrør
- Testet og sertifisert for U/U rørkonfigurasjoner
- Klassifisert for brannetting i alle typer konstruksjoner
- Utmerket lydisolasjon
- Ingen utslipp – miljømessig og brukervennlig
- Enkel å montere i Protecta® FR Brannplate og EX Gipsmørtel
- Ubegrenset lagringstid (under rette forhold)
- 25 års levetid

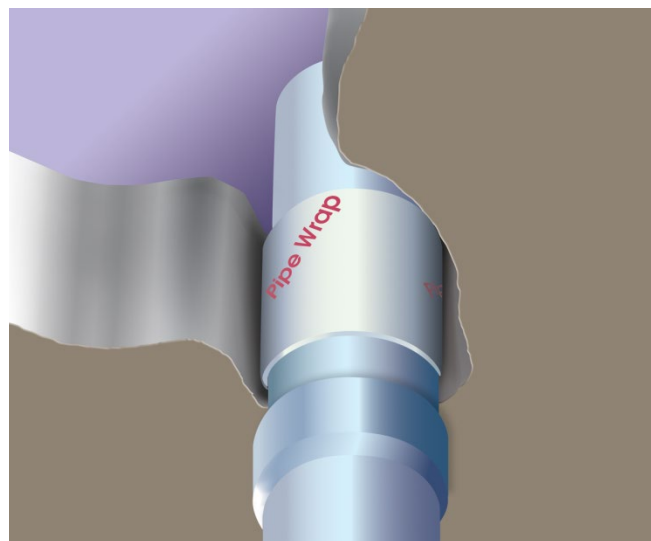
Akustiske data

Beskrivelse	Lydreduksjon
Rørstruper montert i FR Brannplate	52 dB Rw
Rørstruper montert i EX Gipsmørtel	48 dB Rw

De akustiske data er kun gjeldende for brannettingen og ikke for andre elementer i byggkonstruksjonen. De akustiske data har blitt testet hos det akkrediterte laboratoriet Warringtonfire i Storbritannia i henhold til EN ISO 10140-2. Test rapport er tilgjengelig ved forespørsel.

Størrelser og Bruksområder

Art. No.	Størrelse	Stk/Eske	Bruksområde
7000	FR Rørstruper 50mm	25	Plastrør & kabler ≤ Ø50mm
7001	FR Rørstruper 75mm	25	Plastrør & kabler ≤ Ø75mm
7002	FR Rørstruper 110mm	25	Plastrør & kabler ≤ Ø110mm
7003	FR Rørstruper 125mm	20	Plastrør ≤ Ø125mm
7004	FR Rørstruper 160mm	12	Plastrør ≤ Ø160mm
7005	FR Rørstruper 200mm	1	Plastrør ≤ Ø200mm
7006	FR Rørstruper 250mm	1	Plastrør ≤ Ø250mm
7007	FR Rørstruper 315mm	1	Plastrør ≤ Ø315mm
7009	FR Rørstruper 50mmx25m	1	Metallrør med brennbar rørisolasjon,
7010	FR Rørstruper 75mmx25m	1	plastrør & kabler



Rørkonfigurasjon

Når en tester rør, kan du velge å ikke dekke (eller lukke) røret, eller lukke røret inne i testovnen, utenfor testovnen, eller på begge sider.

Konfigurasjonen som velges avhenger av bruksområde til røret og/eller installasjonsmiljøet. Koden som definerer om et rør er lukket er oppgitt i brannklassifiseringen. For eksempel EI 60 C/U betyr at røret ble lukket inne i ovnen og sto åpent utenfor ovnen. Testkonfigurasjonen definerer de mulige godkjennelsene. Vår tekniske vurdering basert på EN 1366-3: 2009 er:

Tiltent bruk av rør	Rørkonfigurasjon ⁴⁾	
Takvann nedløp, plast	På taksida	U/U ¹⁾
	Under tak	C/C ²⁾
Drenerings- eller avløpsrør, plast	Ventilert avløp	U/U ¹⁾
	Ikke ventilert avløp	U/C ¹⁾
	Avløp med vannlås	U/C ¹⁾
	Ikke ved drenering	C/C ²⁾
Rør i lukket krets (vann, gass, luft, EL osv.)	C/C ²⁾ ³⁾	
Rør for gass gjenvinning, plast	U/C ¹⁾	
Rør med åpne ender ≥ 50cm på begge sider, plast	U/U ²⁾	
Rør festet med opphengssystem, metall	Brannsikkert oppheng	C/U ¹⁾
	Ikke brannsikkert oppheng	U/C ¹⁾
Rør for avfalls sjakt, metall	U/C ¹⁾	

¹⁾ Beskrevet i EN 1366-3:2009. ²⁾ Polyseam's forslag er basert på tester.

³⁾ Metallrør bør ha brannsikkert oppheng. ⁴⁾ U/U klassifiserte brannettinger dekker C/U, U/C og C/C. C/U klassifiserte brannettinger dekker U/C og C/C. U/C klassifiserte brannettinger dekker C/C.

Tekniske data

Varighet & levetid	Samme som produktet det er installert i; Protecta FR Brannplate eller EX Gipsmørtel
Installasjon	Se montasjeanvisning for Protecta FR Brannplate og EX Gipsmørtel
Kondisjoneringsprosedyre	EN 13238:2010
Ekspansjonsrate	28:1
Ekspansjonstrykk	55 N
Farge	Antrasitt
Vekt på grafitt/densitet	1.3 kg/m ² per mm tykkelse / 1300 kg/m ³
Normal ekspansjonstid	Mindre enn 10 minutter
Minimum ekspansjonstemp.	150 °C
Lagring	Lagres i temperaturer mellom 5 °C og 30 °C