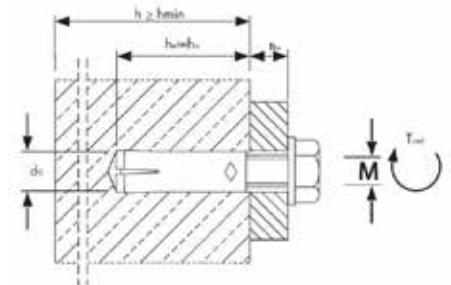
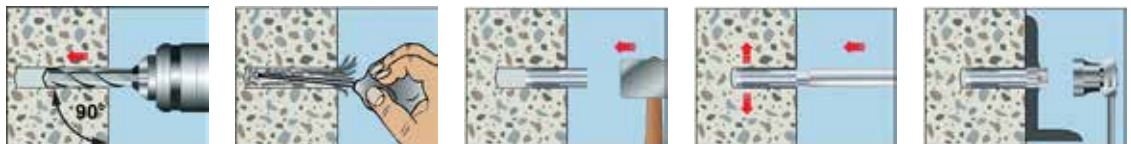


# INNSLAGSANKER W-ED/S KAPASITETSTABELL 1 : 2

## Europeisk Teknisk Godkjenning - Option 7 for rissfri betong (trykksone). Utdrag fra ETA-02/0044

Brukslaster <sup>1)</sup> og Monteringsdata Rissfri betong/betong trykksone.	→ ↓	M5 <sup>2), 3)</sup>	M6 <sup>2)</sup>	M8 <sup>2)</sup>	M8X40	M10	M12	M16	M20
<b>Trekklast</b> [kN]; betong fasthetsklasse B20	≤ zul. N	1,4	3,3	2,8	3,6	5,1	7,1	10,5	14,3
<b>Trekklast</b> [kN]; betong fasthetsklasse B25	≤ zul. N	1,5	3,6	3,1	3,9	5,6	7,8	11,5	15,7
<b>Trekkast</b> [kN]; betong fasthetsklasse B30	≤ zul. N	1,7	3,6	3,4	4,1	6,2	8,6	12,8	17,5
<b>Trekkast</b> [kN]; betong fasthetsklasse B40	≤ zul. N	1,9	3,6	4,0	4,4	7,1	10,0	14,8	20,2
<b>Trekkast</b> [kN]; betong fasthetsklasse B50	≤ zul. N	2,1	3,6	4,4	4,6	7,8	11,0	16,2	22,2
<b>Skjærlast</b> [kN]; skrue 5.6, betong fasthetsklasse ≥ B20	≤ zul. V	1,5	2,1	3,9	3,9	4,1	9,0	16,8	26,2
<b>Skjærlast</b> [kN]; skrue 5.8/8.8, bet. fasth. klasse ≥ B20	≤ zul. V	2,0	2,9	3,9	3,9	4,1	12,0	18,0	28,6
<b>Bøyemoment</b> (belastning) [Nm]; skrue 5.6	≤ zul. M	-	3,3	8,1	8,1	15,8	27,8	71,0	138,6
<b>Bøyemoment</b> (belastning) [Nm]; skrue 5.8	≤ zul. M	-	4,3	10,9	10,9	21,1	37,1	94,9	185,1
<b>Bøyemoment</b> (belastning) [Nm]; skrue 8.8	≤ zul. M	-	6,9	17,1	17,1	34,3	60,0	152,0	296,6
Effektiv forankringsdybde [mm]	$h_{ef}$	25	30	30	40	40	50	65	80
Karakteristisk senteravstand [mm]	$s_{cr, N}$	75	90	90	120	120	150	195	240
Karakteristisk kantavstand [mm]	$c_{cr, N}$	37,5	45	45	60	60	75	97,5	120
Minimum senteravstand [mm]	$s_{min}$	60	55	60	80	100	120	150	160
Minimum kantavstand [mm]	$c_{min}$	95	95	95	95	135	165	200	260
Minimum betongtykkelse [mm]	$h_{min}$	100	100	100	100	120	130	160	200
Borediameter i betongunderlag [mm]	$d_0$	8	8	10	10	12	15	20	25
Frihull i bygningsdel [mm]	≤ $d_f$	6	7	9	9	12	14	18	22
Borehullsdybde [mm]	$h_0$	25	30	30	40	40	50/80 <sup>4)</sup>	65/80 <sup>5)</sup>	80
Tiltrekningsmoment [Nm]; anker	$T_{inst}$	3	4	8	8	15	35	60	120
Minimum gjengeinngrep [mm]; anker/ankerskrue	$L_{sd}$	6	7	9	9	11	13	18	22
Maksimum gjengeinngrep [mm]; anker/ankerskrue	$L_{th}$	10	13	13	20	15	18/45 <sup>4)</sup>	23/38 <sup>5)</sup>	34



<sup>1)</sup> Maksimal brukslast gjelder for enkeltanker, enten i trekk- eller skjærretning, uten innflytelse fra kapasitetsreducerende kombinasjoner av senter- og kantavstander. Total sikkerhetsfaktor, produktet av de partielle sikkerhetsfaktorene  $\gamma_M$  og  $\gamma_F$ , er inkludert.

<sup>2)</sup> Brukes ved forankring av statisk ubestemte systemer.

<sup>3)</sup> Dimensjonen har ikke ETA ( $\gamma_M$  og  $\gamma_F$ )

<sup>4)</sup> To ankere M12:  $h_0=50/h_0=80$

<sup>5)</sup> To ankere M16:  $h_0=65/h_0=80$