

Construction



## Sarnafil Terrassefliser



Innovation & Consistency | since 1910



# Terrasser og Balkonger



## Sarnafil *step* Terrassefliser fra Sika

**Balkonger og terrasser er dine private rekreasjonsområder. Med et elegant designet utseende, blir hvile og avslapning lett.**

Sarnafil terrassefliser er av høy kvalitet. De har en elastisk overflate laget av resirkulert gummi. De er komfortable å gå på, ser flotte ut og gir et fremragende overflatemateriale på terrasser og balkonger så vel som på gangveier rundt hus og i hager.

Fordelene med Sarnafil terrassefliser taler for seg selv:

- En enkelt limfri gummiflis med 4 integrerte tilkoblingspinner  
**Fordel:** De 30 mm tykke flisene er sikkert satt sammen, noe som forhindrer forskyvning.

- Enkeltfliser kan byttes når som helst  
**Fordel:** Skifting av fliser er raskt og enkelt.

- Suveren "Made in Germany"-kvalitet, enkle å ta vare på  
**Fordel:** Lang levetid (selv ved minusgrader), enkle å rengjøre.

- Tiltalende farger, kan kombineres etter ønske.

**Fordel:** Svært dekorative, individualisert overflatemateriale passer perfekt med omgivelsene

- Sikkert

**Fordel:** Ingen fare for skader, kan gå barbeint (uten fare for skader fra oppsprukket treverk, skruer, spiker og lignende).

- Varmerisolerende og støydempende

**Fordel:** Varme og støydempende gulv

- Sklisikkert og hurtigtørkende (for eksempel etter nedbør)

**Fordel:** Sikkerhet for dine barn

- Miljøvennlig



# Flate tak

## Sarnafil *step*

Flate tak må ha tilgang for vedlikehold, reparasjon og rengjøringsarbeid.

Sarnafil-flisene har en overflate laget av granulert gummi som gir en enestående beskyttelse på gangveier over taktekkingsmembraner.

Sarnafil-fliser kan monteres direkte på alle typer membraner og beskytter taksystemet mot mekanisk skade. Montering av Sarnafil-fliser er rask og enkel ved bruk av plastpluggene som følger med. Overflaten kan gås på umiddelbart etter montering.

Denne tette og robuste gummiflisen er også godt egnet for bruk som avretting og støtte under takmonterte installasjoner (antenn, aircondition, etc.)



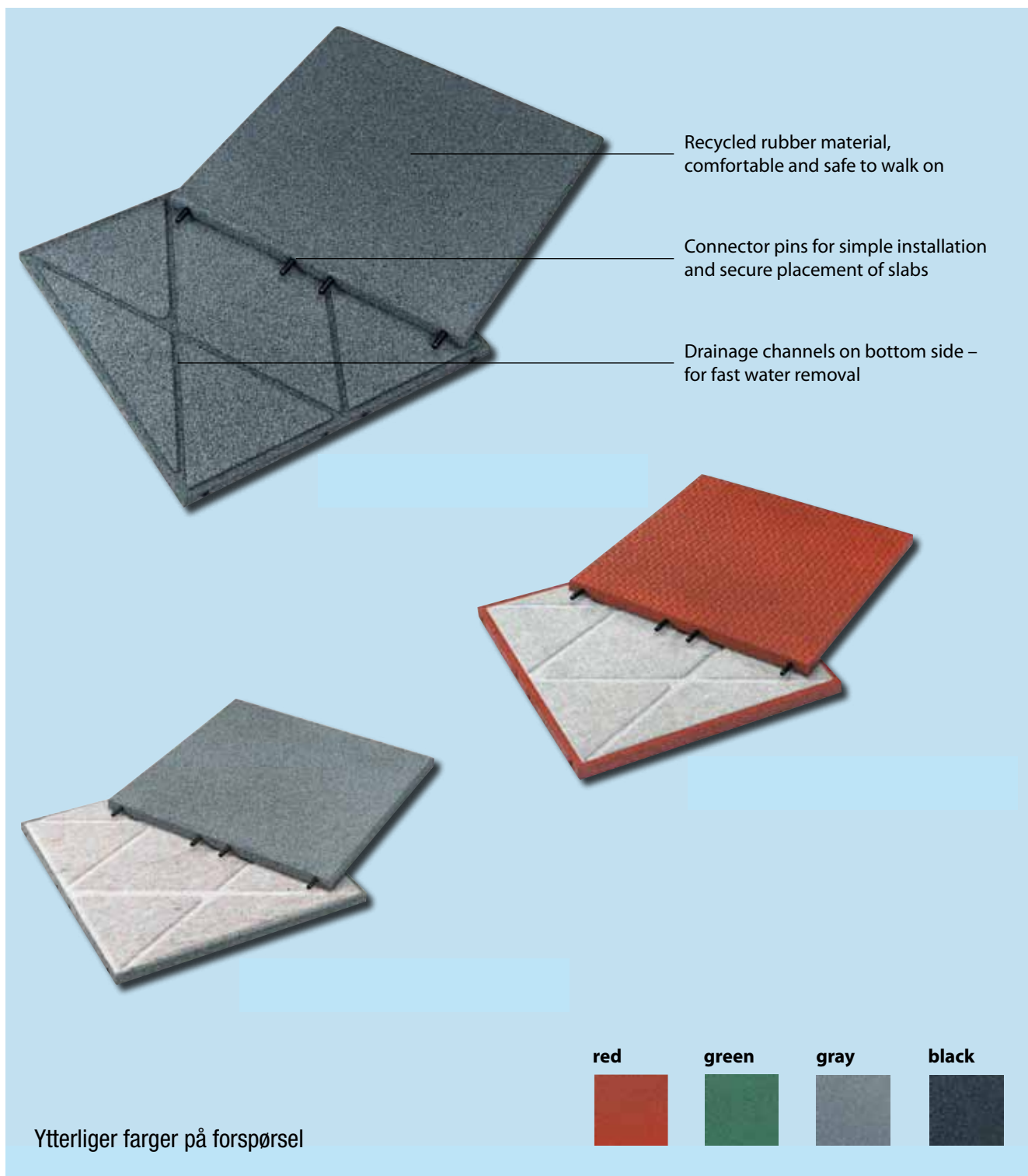
# Allsidig terrassebelegg

## Sarnafil *step*

De fargede bindemidlene i det granulerte gummimaterialet i Sarnafil *step* gir en rekke farger som kan mikses og blandes i attraktive kombinasjoner. Dreneringskanaler på undersiden gir god drenering av vann. Flisene monteres enkelt på alle avrettede underlag.

## Sarnafil *step plus* - *step safe plus*

Sarnafil *step plus* og Sarnafil *step safe plus* har en underside av fiberduk (migreringssperre), som muliggjør direkte utlegging på Sarnafil og Sikaplan PVC-membraner. Sarnafil *step safe plus* har en kraftig pregning (sklisikring) på oversiden for økt sklisikring (R 10). Tilgjengelig i standard fargene grå, grønn, rød og svart.





## Sarnafil *step color* Sarnafil *step neon\**

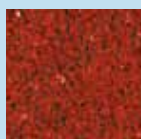
### Med fargete EPDM overflater

Sarnafil *step color* og Sarnafil *step neon\** er laget av samme høye gummikvalitet som Sarnafil *step*, men har i tillegg en dekorativ overflate laget av 10 mm ren EPDM-gummi. Et bredt spekter av farger er tilgjengelig for valg og kombinasjon i samsvar med dine ideer og ønsker, slik at du kan designe en personlig, unik atmosfære på balkong eller terrasse.

Den høye kvaliteten på den EPDM-baserte gummi overflaten på Sarnafil *step color* og Sarnafil *step neon\** gir en enestående holdbarhet, fargestabilitet og høy UV-motstand. Den har også en utmerket motstandsdyktighet mot klor, som gjør produktene ideelle for bruk i gangveier og overflatrekanter rundt svømmebassenger.



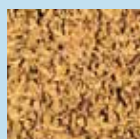
**red**



**green**



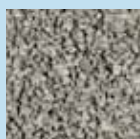
**yellow**



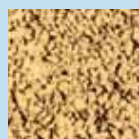
**blue**



**gray**



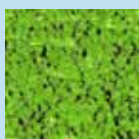
**beige**



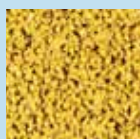
**luminous red**



**luminous green**



**luminous yellow**



**luminous blue**



**luminous orange**



\*Signalarget

# Monteringsveiledning

## 1. Montering

Påse at underlaget er kompatibelt med flisene (hvis ikke, se punkt 3.). Start moteringen fra et hjørne. Koble sammen flisene med plastpluggene som følger med. Pluggende, som gir en rask montering, uten bruk av lim, skal peke i leggeretningen.

Monter den første raden med fliser til motsatt kant på den andre siden. Det anbefales å dele første flis i to, slik at radende fremstår som forskjøvet i forhold til hver andre; det vil si at annenhver rad startes med en ½ flise-bredde.

## 2. Kutting

Flisene er enkle å kutte med en stikksag på lav hastighet (bruk et sagblad for tre med middels store tenner) eller en Stanley-kniv. Sørg for å støtte flisen med tilstrekkelig høyde på begge sider av kuttet.



## 3. Spesielle forhold

Vær oppmerksom når du legger flisene over en PVC-folie (f.eks. på takterrasser). Da anbefaler vi å legge Sarnafelt-T (300 gr. polyesterbasert fiberduk som migreringssperre). Ved bruk av Sarnafil step plus, som har en underside med 300 gram polyesterbasert fiberduk trenger man ikke å ta hensyn til dette.

Ekstreme temperaturer:

Overflater utsatt for høye temperaturer, vil ved nedkjøling trekke seg sammen. Dette kan resultere i ett mindre mellomrom i skjøtene.



# Instruksjoner for liming

For å oppnå optimal stabilitet av Sarnafil step, anbefaler vi å lime sammen flisene i den første og siste raden med mindre den første og/eller siste raden ligger inntil f.eks. en murvegg. Liming til underlaget, om det er mulig, vil alltid gi best resultat.

### Nødvendig mengde lim:

1 patron (310 ml) til ca 3-4 m limstreng

### Type lim:

Elastisk 1-komponent fugelim, type SikaBond AT Universal

### 1. Forberedelse

Overflatene må være rene, tørre og fri for olje og fett. Sjekk vedheften og kompatibiliteten med plast og malte flater før montering.

### 2. Liming

Påfør limet på underlaget med en egnet fugepistol. Nødvendige tykkelse er avhengig av underlaget. Innen 10 minutter etter påføring monteres flisene, som trykkes jevnt ned mot underlaget. Ved ujevne underlag kan flisene med fordel legges i press inntil limet er herdet. Nødvendig herdetid er avhengig av limtykkelse, luftfuktighet og temperatur.



# Tekniske data

## 1. Bruksområder

Sarnafil step er elastiske fliser laget av resirkulert gummi til bruk på terrasser og balkonger.

Sarnafil step safe plus er egnet for bruk i områder med særskilt behov for sklisikring.

## 2. Materiale

Sarnafil step: Resirkulert dekkgranulat med farget PU-bindemiddel

Sarnafil step plus: Farget EPDM-gummigranulat (overflatelaget ca. 10 mm tykk) med farget PU-bindemiddel.

## 3. Produktdata

Tilgjengelige farger: Se side 4 og 5  
(p.g.a. trykktekniske kvaliteter er ikke fargekartet 100% nøyaktig)

Overflate: Jevn med åpne porer eller evt. med sklisikker overflate (Sarnafil step safe plus)

Underside: Jevn med dreneringskanaler evt. med polyester fiberduk 300 g/m<sup>2</sup> (Sarnafil step safe/plus)  
Tilbehør: Plastplugg (4 stk. per flis)

## 4. Mål / Toleranser

Lengde x bredde, tykkelse: 500 mm x 500 mm, 30 mm

Toleranser: Lengde og bredde  $\pm 1,5\%$

Tykkelse  $\pm 1$  mm

Vekt: ca. 25,2 kg/m<sup>2</sup> eller

ca. 6,3 kg/flis

## 5. Forpakninger

Sarnafil step leveres i størrelse 500 mm x 500 mm

Vekt: ca. 1135 kg/pall

Emballasje: Engangspaller 1,05 m x 1,10 m

Antall pr pall: 80 stk



# Anbefalte rengøringsprosedyrer

## Generell informasjon

Unngå kontakt med stoffer som kan forårsake permanent flekker – for eksempel maling, lakk, olje osv.

## Rutinemessig rengjøring

For å fjerne alt støv, smuss eller andre fremmedlegemer benyttes en myk kost eller en kraftig støvsuger. Hvis støvsugeren har en mekanisk drevet børste, sørg for at den er myk nok til å unngå at overflaten skades.

Til å fjerne fremmedlegemer i overflaten som skitt, mose, mat osv, skrubber med en myk børste fuktet med vann. Skyll deretter av med store mengder vann. Dersom det fortsatt er gjenværende rester av forurensning på overflaten så skrubber med en myk børste, varmt vann og svært utvannet rengjøringsmiddel, og igjen skyll av med store mengder vann.

Høytrykksspyler kan også brukes til å rengjøre Sarnafil step.

**NB!** Husk alltid å ha en minimum avstand på 30 cm mellom høytrykksspylerens dyse og flisene for å unngå skader, sørg også for at temperaturen ikke overstiger 80°C.

**Etter høytrykksspyling** skrubbes med en myk børste, varmt vann og svært utvannet rengjøringsmiddel, og det skylles av med store mengder vann.





**Sika Norge AS**  
Industriveien 22  
Pb. 76  
N-1483 Skytta  
Tlf.: 67 06 79 00  
Faks: 67 06 15 12  
E-post: [kundeservice@no.sika.com](mailto:kundeservice@no.sika.com)  
[www.sika.no](http://www.sika.no)



**Innovation & Consistency** | since 1910