

Spesialtape for sokkel av gummibelegg

Goman 50



Sikker liming av gummisokkel

Bruksområder:

Spesial akrylbasert limsystem for hurtig og sikker montering av gummisokkel. Goman 50 gir en hurtig og ren monstasje uten løsemidler. Til bruk inne.

► Eget for:

- Gummi-sokler
- Gummi trinnfor kanter
- Gummi profilsokler
- Hjørnestykker til profilsokler

► Eget på:

- Puss
- Murverk
- Metall (ubehandlet)
- Malte overflater
- Plastikk
- Treverk
- Betong
- Keramisk flis
- Gips (primet)
- Tapet
- Sparkelmasse (primet)



www.blauer-engel.de/uz113

ÖKOLINE

for < gummi-sokler
på > Underlag med opp til 1 mm struktur

Bestanddel: Akryl copolymer, fukt- og konserveringsmiddel, armering og papir.

Produkt fordeler:

- Man unngår bruk av løsemiddelholdige limtyper
- Forurensar ikke inneluften
- Løsemiddelfri
- Inger tilpasninger på forhånd
- 3 – 5 ganger hurtigere installasjon
- "Blue Angel"sertifisert i henhold til RAL-UZ 113
- EMICODE EC1 PLUS / Meget lav emisjon

Tekniske data:

Emballasje:	Pappeske
Bredde:	50 mm
Lengde:	50 m
Kan lagres:	min. 2 år
Farge:	Transparent med grønn armeringstråd
Temperatur i underlag:	min. 15 °C
Åpentid:	ikke relevant
Bearbeidingstid :	ikke relevant
Kan belastes:	Straks etter montering
Fugeforsegling/sveising:	Straks etter montering

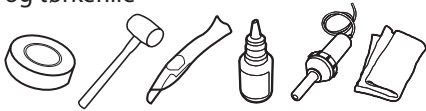
Gir høyest mulig sikkerhet for god inneluft på grunn av svært lav emisjon. Produktet har "Blue Angel" sertifisering i henhold til RAL-UZ 113.

Forbehandling av underlag:

- ▶ Underlaget må være permanent tørt, fast, bærende, plant, fritt for fett, støv og silikon samt oppfylle alle kravene for belegning i Norsk Standard.
- ▶ Tapet må kuttes, eventuelt fjernes i høyde med sokkelen.
- ▶ Bind støv med en løsemiddelfri primer som UZIN PE 260.
- ▶ For å oppnå best mulig vedheft, vask gummisokkelen med vann og la den tørke.
- ▶ Påse at gulvbelegget og Goman 50 er uten spenninger og vridninger. La gulvbelegget og (Goman 50) akklimatisere tilstrekkelig i henhold til produsentens anvisninger.

Til montering trengs følgende:

Goman 50, gummihammer, teppekniv, hurtiglim, sveisetråd og tørkefille



Tips for montering:

- ▶ Fukt kniven med vann for å lette kuttingen.

Installasjon:

- ▶ Legg den lim-avvisende papirskiven på rull-dispenseren
- ▶ Plasser Goman 50 rullen på dispenseren
- ▶ Ved hjelp av dispenseren monteres Goman 50 på veggen, 4 mm over gulvbelegget
- ▶ Gni godt



Viktige anvisninger: :

Lagres på et tørt, kjølig sted uten direkte sollys.

Arbeids- og miljøvern:

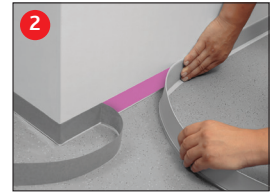
Produktet krever ingen spesielle tiltak for beskyttelse av bruker. Av arbeidshygiene grunner anbefaler vi at det ikke drikkes, spises eller røykes ved bruk av produktet. Lagres utilgjengelig for barn.

For mere informasjon, ring +47 35 50 64 00

Avfallsdeponering:

Tom emballasje resirkuleres. Produktrester deponeres som husholdningsavfall.

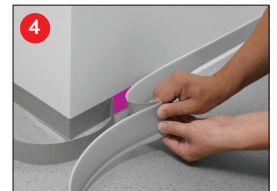
- ▶ Trekk av beskyttelsespapiret etappevis fram til ca 20 cm fra hjørnet
- ▶ Monter gummisokkelen fram til ca 20 cm fra hjørnet uten vridninger eller strekking



- ▶ Straks sokkelen er montert bankes den mot underlaget med en gummihammer → dette dobler vedheftstyrken



- ▶ Varm opp baksiden av sokkel-listen ved ut- og innvendige hjørner og bøy dem til på forhånd
- ▶ Fjern beskyttelsespapiret, monter sokkelen på/i hjørnet uten å strekke eller vri den og bank med gummihammer



- ▶ Lim sammen/tett skjøtene med hurtiglim, unngå åpne skjøter



Garanti:

UZIN gir en 5 års garanti på alle egenskapene som er beskrevet i dette databladet.

- Alle vanlige håndverksmessige regler og normer samt Norsk Standard for legging av belegg, må følges og det må foretas en stedlig prøve for å fastslå at produktet egner seg til det tiltenkte bruk.

Garantien gjelder ikke hvis:

- for- og baksiden av gummisokkelen ikke ble rengjort med vann før montering.
- sokkelen blir utsatt for unormale påkjenninger, spesielt av mekanisk eller kjemisk art.
- brukes eller er montert annerledes enn det som er beskrevet i dette databladet.
- Goman 50 blir utsatt for fuktighet.
- installasjonen ble gjort ved temperatur under 15 °C (på veggen).
- Goman 50 er brukt på steder med høy luftfuktighet eller store temperatursvingninger som for eksempel, vinterhager.