

Høytytelses-spesialtape for linoleum

Linomur 45

Blir ikke skjør,
holder sikkert
og permanent

Sikker liming av linoleumstriper

Bruksområder:

Spesial-akrylat-limesystem for rask og sikker liming av linoleumstriper med opp til 3,2 mm tykkelse. Linomur tillater løsemiddelfritt, raskt og rent arbeid. For innendørs bruk.

► Eignet for:

- Linoleumstriper som sokkel

► Eignet på:

- Slitasje/puss
- Murverk
- Metall (ubehandlet)
- Farge
- Kunststoff
- Tre
- Betong
- Keramikk
- Gips (grunnet)
- Tapeter*
- Sparkelmasse (grunnet)

* se „Informasjon om forberedelse“

Hent inn brukerteknisk veiledning for andre materialer.

Artikkel	Rullebredde	Beleggstriper
Linomur 45	45 mm	50 mm



www.blue-angel.de/uz113

ÖKOLINE

for Linoleumstriper som sokkel

PÅ Underlag med opp til 1,5 mm struktur

Bestandtdeler: Akrylat-kopolymere, nett- og avskummingsmiddel, trådlegging, papir

Produktfordeler/egenskaper:

- Blir ikke skjør, holder sikkert og permanent
- Ren og rask
- Løsemiddelfri
- „Blå engel“ iht. RAL-UZ 113
- EMICODE EC1 PLUS/Svært emisjonsfattig

Tekniske data:

Beholdertype:	Kartong
Rullebredde:	45 mm
Rullelengde:	50 m
Lagringstid:	minst 2 år
Farge:	transparent
Underlagstemperatur:	minst 18 °C
Luftetid:	ingen
Innleggingstid:	ubegrenset
Kan belastes:	omgående etter liming
Sveise/fuge sømmer:	omgående etter liming

Gir størst mulig sikkerhet mot emisjoner og støtter opprettelsen av et sunt innneklima i huset. Merket med „Blå engel“ for emisjonsfattige gulvbelegglim og andre leggematerialer iht. RAL-UZ 113.

Informasjon om forberedelse:

- ▶ Underlaget må være permanent tørt, hard, bærekraftig, plan, fett-, støv- og silikonfri, tilsvarende aktuelt gjeldende nasjonale standarder (EN, DIN, VOB, OE, SIA).
- ▶ Tapeter må være limt fast eller etterkuttet/fjernes i en høyde som dekker sokkelen.
- ▶ Støv bindes med en løsemiddelfri primer (f.eks. UZIN PE 260).
- ▶ Før liming må belegget og Linomur som skal limes være tilstrekkelig avlastet, akklimatisert og tilpasset det vanlige romklimaet for senere bruk.

Dette trenger du:

- ▶ Linomur, pressvalse (pressverktøy), presshammer, teppekniv



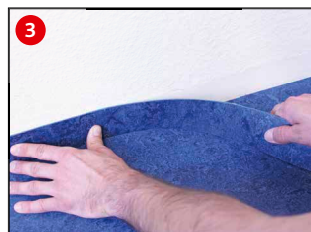
Bearbeiding linoleum festesokkel:



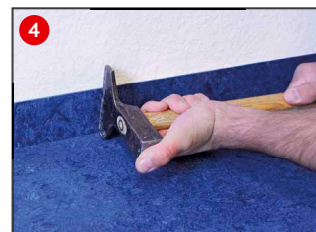
- ▶ Monter Linomur på baksiden av linoleumstripen som er skjært i langsgående retning og press den inn i strukturen på baksiden.



- ▶ Trekk av beskyttelsespapiret kontinuerlig



- ▶ Sett linoleum på uten strekk og spenning



- ▶ Press på linoleumstriper over hele flaten
- ▶ Overgangen mellom gulvbelegget og reguleringsstriper kan omgående bearbeides med tetningsmasse eller fugesett

Viktige informasjoner:

Lagres på beskyttet snittflate tørt, kjølig og uten direkte sollys.

Beleggstriper kan kun limes som festesokkel, hvis beleggstriperne er blitt tilstrekkelig avlastet.

Beleggstriper må kuttes til i langsgående retning.

Arbeids- og miljøvern:

Produktet krever ingen spesielle HMS-tiltak. Av arbeidshygiene grunner anbefaler vi at en ikke spiser, drikker eller røyker under bearbeidelsen. Oppbevares utilgjengelig for barn.

Ytterligere informasjon finner du på www.uzin.com eller +49 731 4097-0

Deponering:

Resttømte hylser og kartongemballasjer kan resirkuleres. Materialrester kan kastes som husholdningsavfall.

Garanti:

UZIN gir 5 års garanti på alle egenskapene som er angitt i bruksanvisningen.

- Ta hensyn til de generelt anerkjente reglene for bransjen og teknikken for legging av gulvbelegg for de enkelte gjeldende nasjonale standardene (EN, DIN, VOB, OE, SIA)

I hvert tilfelle må det før bearbeidelse gjennomføres en limetest på stedet.

Garantien gjelder ikke, hvis:

- uvanlige innflytelser, særlig av kjemisk eller mekanisk art virker på produktet
- det har vært avvik fra bruksanvisningen når det gjelder bruk eller bearbeidelsen.
- gulvbelegget ble lagt under trekk eller spenning.
- fuktighet virker på Linomur.
- leggingen gjennomføres under 18°C (på veggen).
- Linomur brukes i områder med økt luftfuktighet eller termiske belastninger (f.eks. vinterhager).