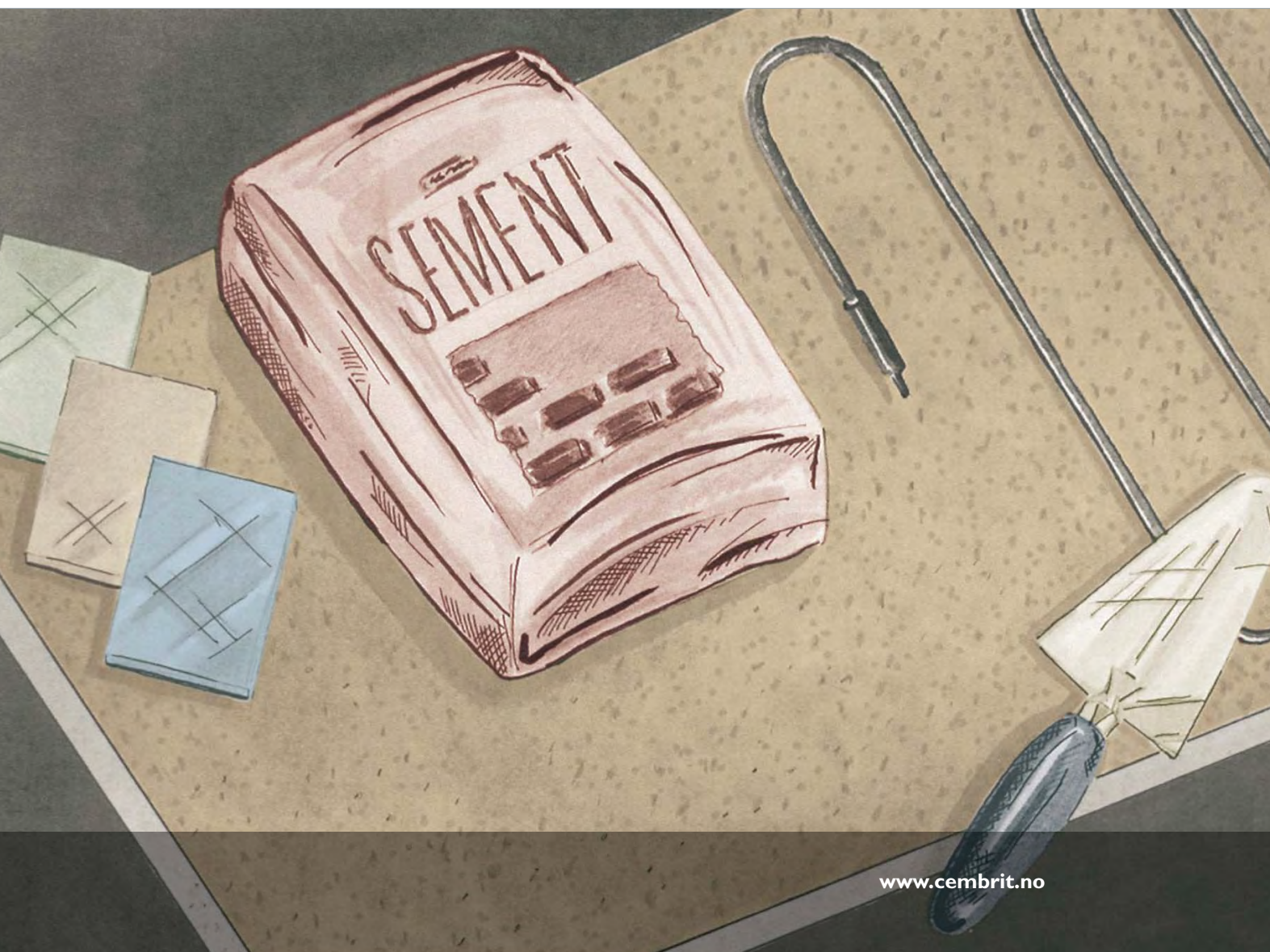


Primroc Bygningsplate

Monteringsanvisning

Underlag for varmekabler



Montering

PrimrocVK tilfredstiller kravene til ubrennbart platemateriale i forbindelse med varmekabler iht. Våtromsnormen, senest revidert februar 2005, blad nr 31.210.

Leverandøren av varmekabler kan sette andre krav enn i Våtromsnormen, og leverandørens anvisninger må da følges.

Primroc

Beskrivelse: Fibersementplate i 9 x 1200 x 600 mm
Består av sement, cellulose og filler

Brannklassifisering: K1-A = Ny Euroklasse K10₂A1-s1.d0

Lagring

Primroc skal lagres på et plant og tørt underlag.

Platene må beskyttes godt mot vann og høy fuktighet.

Monter aldri fuktige plater.

Bearbeiding

Primroc sages med vanlige hardmetallsager. Benytt evt. støvavsug på elektriske sager. Fjern sagstøv og smuss etter at gulvet er lagt enten med støvsuger og/eller en fuktig klut før priming som alltid må gjøres. Platene kan også risses med en spiss gjenstand og knekkes over en rett kant.

Montering

Primroc monteres på eksisterende plant og stabilt tregulv.

Hvis gulvet er ujevnt, må det rettes med sparkel eller avrettingsmasse før Primroc monteres.

Monter platene på tvers av gulvbordene og i forbant med 600 mm forskyvning. (Se figur 1).

Det er viktig at platene skrues godt til underlaget.

Benytt Cembrit skrue VT 35 med selv borende, selvforenkende hode eller tilsvarende.

Forboring unødvendig (Gipsplateskruer må ikke benyttes).

Skruavstander (se figur 2)

- Langs platekanter og i platefelt: maks cc avstand 200 mm
 - Fra platekanter: min 12 mm maks 20 mm
 - Maks 300 mm
 - Fra platekanter: 40 mm (i hjørnene)
- Forbruk pr. m² ca. 35 skruer

Plassering av evt. membraner: se figur 3 og 4

Primroc-platene må alltid ligge under evt. membran slik at innfestningen ikke perforerer membranen.

Pass også på at avstanden fra varmekablene tilfredsstiller min avstand til membranen som skal være h.h.v 5 mm hvis membranen tåler langtidstemperatur på 60°C (min 3 mm med selvbegrensende kabel) eller 10 mm hvis membranen ikke tåler langtidstemperatur på 60°C.

Tilhørende komponenter

Følg alltid leverandørens anvisninger med hensyn til priming, membraner, varmekabler og påstøp/masser etc. Spesielt viktig er det at massene får tørke langsomt og forsiktig før varmen settes lavt på den første tiden.

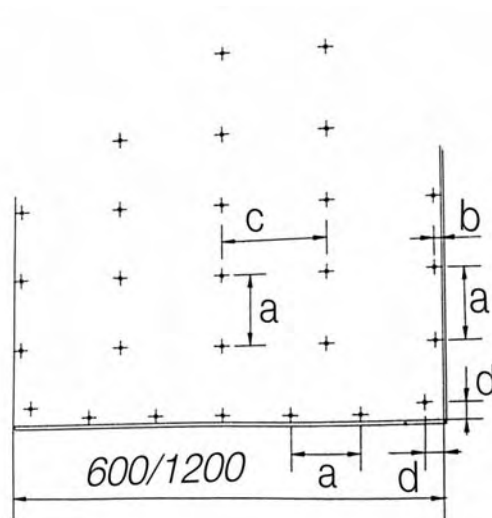
Underlag for veggfliser

Primroc må ikke benyttes som underlag for veggfliser, Kfr evt. Semroc Våtromsplater.

Varmekabler

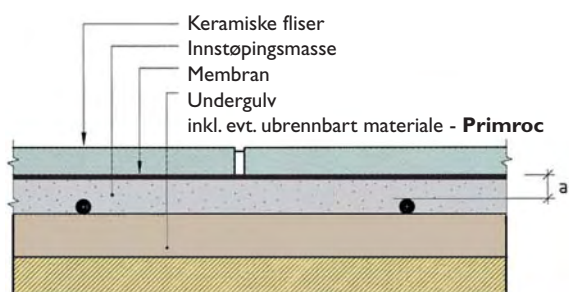


Figur 1



Figur 2

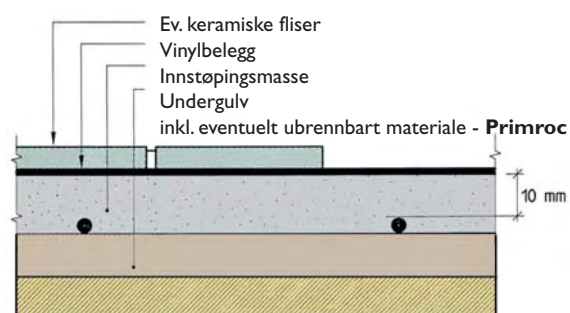
Utdrag fra Våtromsnormen Blad 31.210



For gulv som blir lagt med keramiske fliser, skal betong/innstøpingsmasse/flislim avsluttes minst 3 eller 5 mm over topp varmekabel. Membranen må tåle langtidstemperatur på 60°C.

a = minst 5 mm med kabel som har konstant motstand (resistans).
a = minst 3 mm med selvbegrensende kabel.

Figur 3



For gulv med vanntett vinylbelegg eller membran som ikke tåler langtidstemperatur på 60°C, skal betong/innstøpingsmasse avsluttes minst 10 mm. over toppen av varmeenheten.

Figur 4



Cembrit as

Landets ledende leverandør av fibersementplater til utvendige og innvendige kledninger samt yttertak.

Teknisk service

Vår landsdekkende tekniske serviceapparat står gjerne til tjeneste med rådgivning i prosjekteringsfasen. Brosjyrer, byggtekniske anvisninger, monteringsanvisninger og referansebrosjyrer finner du også på www.cembrit.no

Vårt produktspekter:

Fasadeplater:	Frontex ubehandlet, URBANNATURE-serien, Cembrit Classic, Swisspearl, HardiPlank, Minerit Windstopper
Bygningsplater:	Semroc, Cetris, Primroc, Swisspearl
Brannisolerende plater:	Primroc Ildstedsplate/Isolasjon (Varmekabler)
Takplater:	Cembonit bølgeplater
Treullsementplater:	Treullit Akustikk/Normal/Takelement

Omsetning

Våre produkter omsettes gjennom byggevareforhandlere over hele landet.

Priser/leveringsprogram

Forhandler oppgir eksakte priser og betingelser levert ønsket adresse. Kfr. forøvrig vår gjeldende prisliste/produktoversikt som du også finner på www.cembrit.no

Cembrit as

Postboks 56
3471 SLEMMESTAD
Norway

Tel.: +47 31 29 77 00
Fax: +47 31 29 77 01
cembrit@cembrit.no