

Reaktionsharpiks-mørtel

PCI Durapox® Premium Multicolor

PCI Durapox® Premium

til legging og fuging av kjemikaliebelastede fliser

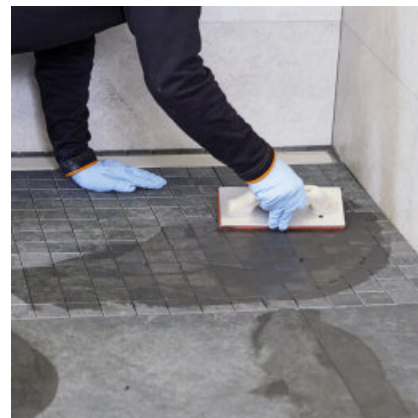
PCI Durapox Premium Multicolor, tilgjengelig i alle ønskelige farger,
PCI Durapox Premium, 17 standardfarger



Bruksområde

- Til innen- og utendørsbruk.
- Til vegg og gulv.
- Spesielt til overflater der **utseendet er svært viktig**, f.eks. fliser, mosaikk, blanding av porselen og steintøy osv.
- Til **kjemisk** bestandig og **vanntett** legging og fuging av vegg- og gulvbelegg.

- Til **keramiske belegg** i bryggerier, meierier, ysterier, brus- og fruktsaftindustrien, storkjøkken, slakterier, slakterhus, fettbearbeidende industri, batterirom, galvaniseringsanlegg, fargerier, blekerier, garverier, papirfabrikker, laboratorier og sykehus.



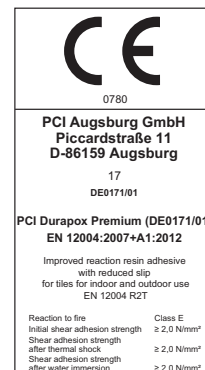
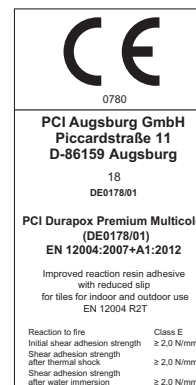
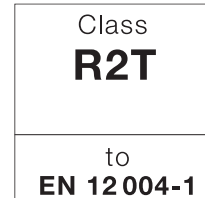
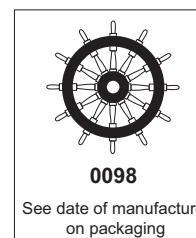
Svært enkel fuging uten restsjør med PCI Durapox Premium (Multicolor).

Produktegenskaper

- I **390 farger**, valg etter ønske med PCI Durapox Premium Multicolor.
- I **17 ulike farger** med PCI Durapox Premium.
- **Svært smidige fugeegenskaper** (som sementbasert fugemørtel).
- **Svært enkel å vaske** (som sementbasert fugemørtel).
- **Intet restsjør***.
- **Svært fargestrålende og homogen fugeoverflate**.
- **Lukt svak**, ingen lukt ved bearbeidingen.
- **Enkel å rengjøre** (easy to clean effect).

- **Kjemikaliebestandig**, motstandsdyktig mot mange syrer og mot alkalier, fett og olje.
- **Vanntett og bremser vanddamp**.
- **Svært slitesterk**.
- **Testet i henhold til DIN EN 12004: PCI Durapox Premium (Multicolor) tilsvarer R2T**.
- **UV-bestendig**.
- **Svært lave utslipp**, GEV EMICODE EC 1 PLUS.

*I forbindelse med PCI Durapox Finish



A brand of MBCC GROUP

Tekniske data

Materialteknologiske data

	PCI Durapox Premium Multicolor / PCI Durapox Premium
Materialsammensetning	Epoksyharpikssystem
Komponenter	2-komponent
Leveringsform	Kombibeholder på 2,0 og 5,0 kg (kun 2,0 kg-beholder for PCI Durapox Premium Multicolor)
Blandingsforhold	1,45 kg basiskomponent + 0,55 kg herdekomponent 3,625 kg basiskomponent + 1,375 kg herdekomponent
PCI Durapox Premium – standardfarger	Art.nr/Ean-kode 2 kg og 5 kg spann
– Nr. 01 Brillanthvit	50543877 / 4083200037508 (2 kg spann); 50544257 / 4083200037638 (5 kg spann)
– Nr. 02 Bahamabeige	50543848 / 4083200037584 (2 kg spann); 50544255 / 4083200037683 (5 kg spann)
– Nr. 03 Karamell	50543856 / 4083200037577 (2 kg spann)
– Nr. 05 Mellombrun	50543847 / 4083200037553 (2 kg spann)
– Nr. 11 Jasmin	50581482 / 4083200037720 (2 kg spann)
– Nr. 16 Sølvgrå	50543854 / 4083200037515 (2 kg spann); 50544251 / 4083200037645 (5 kg spann)
– Nr. 19 Basalt	50579043 / 4083200037713 (2 kg spann); 50613606 / 4083200037799 (5 kg spann)
– Nr. 21 Grå	50579045 / 4083200037706 (2 kg spann)
– Nr. 22 Sandgrå	50543850 / 4083200037522 (2 kg spann); 50544256 / 4083200037652 (5 kg spann)
– Nr. 23 Lysegrå	50543819 / 4083200037621 (2 kg spann); 50616323 / 4083200037805 (5 kg spann)
– Nr. 31 Sementgrå	50543875 / 4083200037539 (2 kg spann); 50544236 / 4083200037669 (5 kg spann)
– Nr. 40 Svart	50543852 / 4083200037614 (2 kg spann)
– Nr. 41 Mørkebrun	50543857 / 4083200037607 (2 kg spann)
– Nr. 43 Pergamon	50616739 / 4083200037881 (2 kg spann)
– Nr. 47 Antrasitt	50543874 / 4083200037546 (2 kg spann); 50544239 / 4083200037676 (5 kg spann)
– Nr. 55 Nøddebrun	50616733 / 4083200037911 (2 kg spann)
– Nr. 57 Hjortebrun	50616752 / 4083200037904 (2 kg spann)
PCI Durapox Premium Multicolor	
Flere hundre forskjellige farger som kan bestemmes med PCI Colorcatch Nano eller PCI fugefargevifte	
Oppbevaring	Minst 15 måneder: Tørt, ikke permanent oppbevaring over + 30 °C

Brukstekniske data

	PCI Durapox Premium Multicolor / PCI Durapox Premium
Forbruk (ferdigblandet materiale)	Ca. 1600 g/m ² og mm lagtykkelse
Flislegging	
Tanning	
– 4 mm	Ca. 1900 g/m ²
– 6 mm	Ca. 2300 g/m ²
– 8 mm	Ca. 3200 g/m ²
– 10 mm	Ca. 3800 g/m ²
Fuging	
– Medium mosaikk 5 × 5 cm (3 mm fugebredde, 5 mm fagedybde)	Ca. 1000 g/m ²
– Fliser 20 cm × 20 cm (5 mm fugebredde, 8 mm fagedybde)	Ca. 700 g/m ²
– Blanding av porselen og steintøy 30 cm x 60 cm (4 mm fugebredde, 8 mm fagedybde)	Ca. 300 g/m ²
Arbeidstemperatur	+ 10 °C til + 25 °C (underlagstemperatur)

Tekniske data

Bearbeidingstid*	Ca. 45 minutter
Åpningstid*	Ca. 60 minutter
Emulgerbar/vaskbar etter*	Ca. 60 minutter
Herdetider*	
– Monterte platebelegg	
– Kan fuges på vegger	etter ca. 4 timer
– Kan gås på/fuges på gulv	etter ca. 16 timer
– Fugede gulvbelegg	
– Kan gås på	etter ca. 16 timer
– Kan belastes med vann/kjemikalier	etter ca. 3/7 dager
Temperaturbestandighet	- 20 °C til + 80 °C
Tykkelse av limbelegg	Fra 1 mm
Fugebredde	1 til 20 mm

*Ved +23 °C og 50 % relativ luftfuktighet. Høye temperaturer reduserer, lave temperaturer øker disse tidene.

Klargjøring av underlaget

■ Flislegging

Underlaget må være rent, tørt, bærende og jevnt. Rester av forskalingsolje, forskalingsvoks og kjemikalier, gamle belegg og midler som hindrer

fordampning, fjernes helt. Sementgulv må ikke ha en restfuktighet på mer enn 4 %. Må ikke brukes ved fuktighet som stiger opp fra underlaget.

■ Fuging

Fugene må være rene, tørre, fett- og støvfrie. Etter legging må fugene skrapes jevnt og rengjøres grundig. Flismørtelen eller flislimet må herdes.

Bearbeiding av PCI Durapox Premium Multicolor / PCI Durapox Premium

Bruk egnede vernehansker og -briller!

■ Bland PCI Durapox Premium (Multicolor)

Bland herderkomponenten med basiskomponenten, og bruk et egnet røre- eller blandevertøy (f.eks. røreverk WK 70 eller WK 90 fra firmaet Collomix) som monteres på en trinnløst regulerbar drill (opptil ca. 300 o/m). Blandes grundig til det oppstår en homogent farget masse (blandetid minst 3 minutter). Fyll det ferdigblandede materialet opp i en ren beholder, og rør grundig en gang til.

■ Legg flisene

1 Påfør et tynt kontaktsjikt med glattsiden av tannsparkelen og masser det godt inn i underlaget.

2 Påfør deretter **PCI Durapox Premium (Multicolor)** med tannsparkelen. For å øke stabiliteten til

PCI Durapox Premium (Multicolor) kan man tilsette additivet

PCI Stellmittel. Påfør kun så mye materiale som kan dekket med fliser innenfor åpningstiden.

3 Plasser og rett opp flisene. Støtt opp tunge fliser eller plater med kiler om nødvendig.

■ Fug flisene

1 Fug i henhold til slemmemetoden

Påfør blandet epoksyharpiks fugemørtel på belegget som skal fuges, bruk PCI gummisparkel til påføring med slemmemetoden, og trekk av diagonalt.

2 Vask det fugede belegget

2.1 Etter ca. 10-45 minutter foretas emulgering med så lite vann som mulig (**ikke varmt vann!**) og et svampbrett med sirkulære bevegelser.

2.2 Bruk deretter et svampbrett for å fjerne overskytende materiale. Skyll svampen ofte når dette gjøres.

2.3 Det siste tidspunktet for vask eller modellering er avhengig av omgivelsestemperaturen.

Ved normale romtemperaturer

(ca. 20 °C) kan belegget vaskes opptil 75 minutter etter blanding med et svampbrett. Skyll svampen ofte når dette gjøres. Lave temperaturer gjør det mulig å ha lengre ventetid.

For enklere fjerning av gjenværende harpiksslør anbefales det å spraye overflaten med **PCI Durapox Finish** før vask. Vaskevannet må skiftes med jevnt mellomrom, ca. hver 5-10 m². Som alternativ kan det rene vaskevannet tilsettes

PCI Durapox Finish (konsentrat) i blandeforholdet 1:100. Det anbefales å sjekke overflatene etter tørking på samme dag for å se om de er rene, og om ytterligere rengjøring er nødvendig.

2.4 Etter herding av fugemørtelen kan eventuelle gjenværende slørrester fjernes med **PCI Durapox Finish** neste dag. Sterkere forurensning skal fjernes med spesialmiddelet

PCI Spezial-Reiniger Epoxi.

Produktinformasjon

PCI Durapox® Premium Multicolor, PCI Durapox® Premium



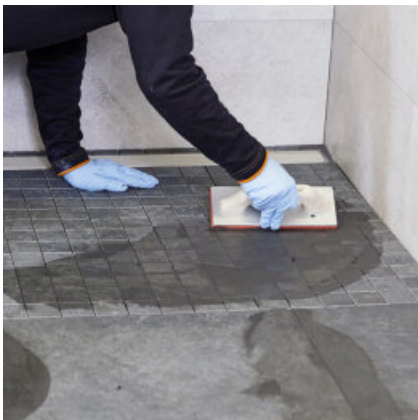
Åpne PCI Durapox Premium (Multicolor) (2 kg), og ta ut de andre komponenten.



Bland herderkomponenten med basiskomponentet.



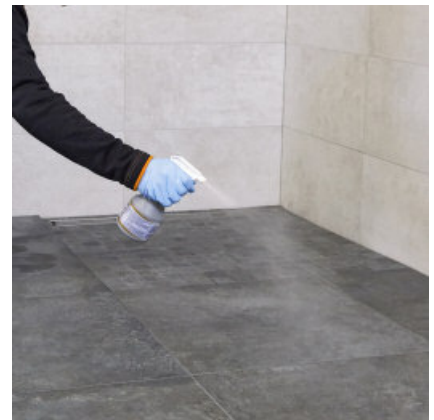
Bland grundig. For å sikre en homogen blanding bør innholdet tømmes over i en annen beholder og blandes på nytt.



Fyll PCI Durapox Premium (Multicolor) i fugene med et epoxyfugebrett.



Etter ca. 10-45 minutter kan den fugede flaten emulgeres med et svampbrett og vaskes ren.



Før siste vask skal PCI Durapox Finish (flytende) sprøytes på overflaten etter ca. 60 minutter.



Som alternativ kan man også ha PCI Durapox Finish (konsentrat) i blandeforholdet 1:100; 5 l vann: 50 g Durapox Finish; rett ned i vaskevannet.



Deretter brukes svampbrettet til å fjerne restslore og vaske overflaten ren.



Det er viktig at vaskevannet skiftes med jevne mellomrom (ca. 5-10 m²).

Produktinformasjon

PCI Durapox® Premium Multicolor, PCI Durapox® Premium

Leveringsform og tilbehør

PCI gummisparkel,

art.nr./EAN-kode 3398/2

PCI Durapox Finish (flytende),

art.nr./EAN-kode 3774/4

PCI Durapox Finish (flytende),

art.nr./EAN-kode 3775/1

Spesialmiddelet

Spezial-Reiniger Epoxi,

5 kg spann, art.nr./EAN-kode 1628/2

PCI Durapox Premium – standardfarger



Nr. 01 Brillanthvit



Nr. 02 Bahamabeige



Nr. 16 Sølvgrå



Nr. 19 Basalt



Nr. 22 Sandgrå



Nr. 23 Lysegrå



Nr. 31 Cementgrå



Nr. 47 Antrazit



Nr. 03 Caramel



Nr. 05 Mittelbrun



Nr. 11 Jasmine



Nr. 21 Grå



Nr. 40 Svart



Nr. 41 Mørkebrun



Nr. 43 Pergamon



Nr. 55 Nøttebrun



Nr. 57 Hjortebrun

PCI Durapox Premium Multicolor

Velg mellom alle ønskelige farger.

Ved hjelp av PCI Colorcatch Nano og

PCI-appen Multicolor kan du enkelt

velge yndlingsfargen din digitalt.



Kjemikalieresistens (testvarighet 500 timer ved + 20 °C)

	Konsentrasjon (vekt-%)			Konsentrasjon (vekt-%)	
Uorganiske syrer			Drivstoff, oljer		
Fosforsyre	opptil 50 %	+	Blyfri bensin		+
Salpetersyre	opptil 20 %	+ (misfarging)	Blybensin		+
Saltsyre	opptil 37 %	+	Superbensin		+
Svovelsyre	opptil 70 %	+ (misfarging)	Diesel		+
			Biodiesel		+
Organiske syrer (misfarging)			Flybensin		+
Maursyre	opptil 5 %	(+)	Motorolje		+
Borsyre	opptil 10 %	+	Lett fyringsolje (EL)		+
Eddiksyre	opptil 10 %	(+)	Tung fyringsolje		+
Melkesyre	opptil 10 %	(+)	Parafinolje		+
Oksalsyre	opptil 10 %	+	Hydraulikkolje		+
Vinsyre	opptil 25 %	+	Silikonolje		+
Sitronsyre	opptil 10 %	+	Matolje		+
			Terpentinolje		+
Alkalier			Løsemiddel		
Ammoniakk	konsentrert opptil	+	Aceton		(+)
Kalsiumhydroksidløsning	opptil 20 %	+	Butanol		(+)
Natriumhypokloritt	konsentrert opptil	+			
Kalilut	opptil 50 %	+	Etanol		(+)
Natronlut	opptil 50 %	+	Isopropylalkohol		(+)
			Petroleumseter		(+)
Salter			Formaldehyd		+
Aluminiumkloridløsning	opptil 30 %	+	Xylol		(+)
Aluminiumsulfatløsning	opptil 40 %	+	Etylacetat	opptil 20 %	(+)
Ammoniumkloridløsning	opptil 10 %	+	Vaskebensin		(+)
Ammoniumkarbonatløsning	opptil 50 %	+			
Ammoniumnitratløsning	opptil 50 %	+	Annet		
Ammoniumsulfatløsning	opptil 50 %	+	Witty Pool Rot SE		+
Bariumkloridløsning	opptil 40 %	+	Betongaggressivt vann		+
Kalsiumkloridløsning	opptil 40 %	+	Øl		+
Kalsiumnitratløsning	opptil 50 %	+	Coca-Cola		+
Jernsulfatløsning	opptil 30 %	+	Dibutylftalat		+
Kaliumkarbonatløsning	opptil 20 %	+	Fremkallingsvæske		++
Kaliumpermanganatløsning	opptil 5 %	+ (misfarging)	Glyserin		+
Koksaltløsning	til mettet	+	Myse		+
Koppersulfatløsning	opptil 15 %	+	Hydrogenperoksid	konsentrert opptil	+
Natriumtiosulfatløsning	opptil 20 %	+			
Sinkkloridløsning	opptil 50 %	+			
Saltlake		+			

+ = motstandsdyktig; (+) = motstandsdyktig i kort tid; - = ikke motstandsdyktig

Tips og råd!

■ Kun til profesjonelt bruk

- Bruk egnede vernehansker og vernebriller eller ansiktsvern ved arbeidet. Kontakt med ubeskyttet hud fører til etseskader og til sensibilisering. Blant annet følgende hansker er testet: Camatril 730/nitrilhanske 0,4 mm fra Kächele-Cama Latex GmbH. Den maksimale brukstiden for disse vernehanskene ved arbeid med epoksyharpiks er åtte timer. Det er mer informasjon på <http://www.gisbau.de/service/epoxi/expotab.html>.
- Ved bruk av PCI Durapox Premium Multicolor er fargen på det leverte fugematerialet kun synlig etter blanding. Derfor er det nødvendig å sammenligne det leverte materialet nøye med ønsket farge før neste behandlingstrinn. PCI anbefaler å bruke en liten prøveflate.
- Under fargesammenligningen mellom PCI fugefargevifte Multicolor og PCI Durapox Premium Multicolor kan ulik materialstruktur, ulik overflate og lysinnfallet gi et inntrykk av et mindre fargeavvik mellom fargeviften og fugematerialet.
- Må ikke bearbeides ved underlagstemperaturer under + 10 °C.
- Den gunstigste temperaturen for fuging med PCI Durapox Premium (Multicolor) er + 20 °C.
- Rengjør bassenget grundig før fylling, og desinfiser om nødvendig. Kjøres med økt klormengde i begynnelsen. Du finner mer detaljert informasjon om idriftssetting av et svømmebasseng i informasjonsbrosjyren "Zur Sache!" (til saken). Nr. 2 (via faksbestilling på nr. 08 21/59 01-416 eller på vår hjemmeside www.pci-augsburg.eu).

■ For å sikre hygieniske forhold i svømmebassenget er det viktig å sørge for riktig desinfeksjon og behandling av vannet i svømmebassenget i henhold til DIN 19643-1. Tilstrekkelig rengjøring av belegget må påses.

- I utendørsområdet, i svømmebassenget, i området rundt svømmebassenget og ved sterkt trafikkerte gulvbelegg må det legges på et heldekkende belegg. For å kunne gjøre dette riktig ved glassmosaikk må leggendeunderlaget være jevnt, og det må ikke være fordypringer.
- For å sikre en riktig og flekkfri fuging for mosaikkbelegg senere er det påkrevd at fugekamrene er frie for flismørtel. Om nødvendig må man fjerne eventuell flisemørtel før herding i jevn dybde.
- Når det brukes gjennomskinnelig eller gjennomsiktig mosaikk, må både legging og fuging foretas med PCI Durapox Premium (Multicolor).
- Ved legging av mosaikk, spesielt hvis fargen nyanse er nødvendig, anbefales PCI Durapox NT blandet med kvartssand BCS 412 (ca. 5,5 kg). Konsistensen kan justeres avhengig av mengden tilsatt kvartssand.
- PCI Durapox Premium (Multicolor) er ingen erstatning for PCI membransystemer.
- Bruk bare en liten mengde vaskevann til rengjøring. Vaskevannet skal ikke tømmes i avløpet.
- Det anbefales å foreta en omhyggelig kontroll av sluttrensjøringen for å fjerne det gjennomsiktige, knapt synlige restsløret i frisk tilstand, da det ellers må regnes med en større risiko for forurensning av belegget.
- PCI Durapox Premium (Multicolor) må ikke tynnes med vann, spesialmiddelet

PCI Spezial-Reiniger Epoxi, alkohol eller andre væsker.

- Før fuging foreta utsparring av kant- og bevegesfuger.
- Fuger mellom keramikk, puss, betong, monteringsdeler og rørgjennomføringer samt hjørne- og overgangsfuger må lukkes elastisk. I vanlige tilfeller:
 - PCI Silcofug E,
 - PCI Silcoferm S,Ved kjemikaliebelastning:
 - PCI Elritan 140.
- PCI Durapox Premium (Multicolor) inneholder pigmenter. Ved fuging av uglaserte og sklisikre fliser må det foretas en testfuging (pigmentflekker).
- Ved for tidlig bruk av syreholdige rengjøringsmidler kan det oppstå hvitfarging.
- Ved etterfuging er det påkrevd en fugedybde på minst 3 mm.
- Fyll vaskevannet i fat, og sett det vekk. Den fjernede og herdete epoksyharpiksen kan deretter avhendes som byggeavfall.
- Egnede verktøy kan for eksempel kjøpes fra Collomix GmbH, Horchstraße 2, 85080 Gaimersheim, www.collomix.de.
- Rengjør alt verktøy med vann umiddelbart etter bruk. Unngå risiko for sprut, og bruk vernehansker. I herdet tilstand kan materialet bare fjernes på mekanisk måte.
- Oppbevaring: Minst 15 måneder. Oppbevares tørt, ikke permanent oppbevaring over + 30 °C. Hvis nødvendig kan man før blanding løse opp den utkrystalliserte basiskomponenten i et varmt vannbad (opptil + 50 °C) og blande grundig. Skal ikke blandes med herderkomponenten før etter avkjøling til romtemperatur.

Erklæringer

Ytelseserklæringen kan lastes ned i pdf-format på www.pci-augsburg.eu/dop.

Informasjon for fargebestemmelse

PCI-fugefargene blir produsert i henhold til dine fargeønsker. Til tross for stor forsiktighet fra din side og fra vår side kan det på grunn av avvik på bildeskjermen, bearbeidingsteknikker og ulike produksjonspartier oppstå små fargeavvik fra den valgte opprinnelige fargetonen.

Ulike lyspåvirkninger på leggematerialet i montert tilstand må tas i betraktning ved rådgivning eller valg av farger.

Ved usikkerhet anbefales det å utføre en prøvufuging eller en sammenligning med fugefargeviften.

Fugefargeviften er satt sammen på grunnlag av originale mønstre. Små fargeforskjeller kan imidlertid oppstå på grunn av utskrift.

PCI Augsburg GmbH påtar seg intet ansvar for målefeil eller feil bruk av PCI Colorcatch Nano.

Informasjon om sikker bruk

■ Kun til profesjonelt bruk

Basiskomponent:

Inneholder: Bisfenol-A-epiklorhydrin-harpiks, bisfenol-F-epiklorhydrin-harpiks, C12-C14-alkyloksyglycidyleter
Gir alvorlig irritasjon av øynene.

Irriterer huden. Kan forårsake allergiske hudreaksjoner. Skadelig for vannlevende organismer, med langtidsvirkning.

Bruk vernehansker og øye-/ansiktsvern. Unngå å puste inn damp.

Unngå utslipp til miljøet. Ikke bruk forurensede arbeidsklær utenfor arbeidsplassen. Ved øyekontakt: Skyll grundig med vann i flere minutter.

Kontaktlinser skal fjernes hvis dette er mulig. Skyll videre. Hvis øyeirritasjonen vedvarer: Ring til giftsentralen eller en lege. Ved hudkontakt. Vask med mye vann og såpe.

Ved hudirritasjon: Søk straks råd hos/tilkall lege. Ta av tilsølte klær, og vask dem før de brukes på nytt.

Innhold/beholdere skal behandles som farlig avfall.

Herdekomponent:

Inneholder: Isoforondiamin, 3-aminopropyltrietoksysilan, formaldehydpolymer med N-(3-aminopropyl)-1,3-propandiamin, n-(3-aminopropyl)-N-dodecylpropan-1,3-diamin

Forårsaker alvorlige etseskader på huden og alvorlige øyeskader.

Helsefarlig ved svelging. Kan forårsake allergiske hudreaksjoner.

Kan skade organer (nyre) etter langvarig eller gjentatt eksponering.

Svært giftig for vannlevende organismer, med langtidsvirkning.

Ikke pust inn damp eller tåke. Bruk vernehansker/-klær og øye-/ansiktsvern.

Unngå utslipp til miljøet. Ikke spis, drikk eller røyk når du bruker dette produktet.

Ikke bruk forurensede arbeidsklær utenfor arbeidsplassen.

Ved kontakt med huden (eller håret): Fjern alle forurensede plagg umiddelbart.

Vask/skyll huden med vann. Ved øyekontakt: Skyll grundig med vann i flere minutter.

Kontaktlinser skal fjernes hvis dette er mulig. Skyll videre.

Ring til giftsentralen eller en lege umiddelbart.

Ved svelging: Skyll munnen. Ikke fremkall brekninger. Ved innånding: Ta personen ut i frisk luft, og plasser ham/henne i en stilling som gjør det lettere å puste. Ta av tilsølte klær, og vask dem før de brukes på nytt. Ta opp utsølt materiale. Oppbevares i låst rom. Innhold/beholdere skal behandles som farlig avfall.

Ta hensyn til informasjonen i følgende brosjyre fra Berufsgenossenschaft der Bauwirtschaft, Bau-BG (faglige sammenslutning i byggebransjen): Praxisleitfaden für den Umgang mit Epoxidharzen (praktisk guide ved bruk av epoksyharpiks), utgitt av Berufsgenossenschaft der Bauwirtschaft www.bgbau.de og www.gisbau.de.

BGR 227, Tätigkeit mit Epoxidharzen (arbeid med epoksyharpiks, utgitt av Hauptverband der gewerblichen Berufsgenossenschaften hovedsammenslutningen fagforeninger) www.dguv.de. Nødtelefon: Tlf.: + 49 (821) 5901-380.

Faksnr.: -420. E-post til:

Karl.frenkenberger@basf.com

Nødtelefon: + 49 (180) 2273-112 på beredskap: Hele døgnet

Giscode RE1

Produktinformasjon

PCI Durapox® Premium Multicolor, PCI Durapox® Premium

Yterligere informasjoner

Har du spørsmål knyttet til PCI-produkter ber vi deg ta kontakt med den lokale Flisekompaniet-butikk eller avdeling

Kjemiske Produkter i Flisekompaniet AS.
Forbehold for endringer og trykkfeil.



Den nyeste versjonen og en liste over alle vores forhandlere kan bli funnet på Internett under www.pci-norge.no

PCI Augsburg GmbH
Piccardstr. 11
86159 Augsburg
Tel. +49 (821) 59 01-0
pci-info@pci-group.eu

Arbeidsvilkårene på byggeplassen/arbeidsplassen og bruksområdene på våre produkter kan være svært forskjellige.
I produktinformasjonene kan vi kun beskrive almenne retningslinjer for bearbeiding av våre produkter. Disse tilsvarer vår daglige kunnskap.
Brukeren er forpliktet til å kontrollere produktets egnethet og bruksmuligheter for det aktuelle arbeidsformål.

Teknisk datablad Nr 478, utgave april 2021.
Ved utgivelse av nytt datablad blir dette ugyldig.

Ved spesielle krav/ formål ber vi om PCI kontaktes. Vi hefter kun for ufullstendige eller ukorrekte opplysninger i vårt informasjonsmateriale. Vi henviser generelt til våre salg- og leveringsbetingelser.