



BACboard

Lettvekts konstruksjonsplater
for våtrom



BACboard PRO er en vannavvisende ekstrudert polystyrenplate med et glassfibernet innebygd i polymermørtel på begge sider. Platene kan blant annet brukes på vegger, gulv, bad og kjøkken.

Tabell 1 - Standard dimensjoner og vekt for BACboard

PRO/SP tykkelse (mm)	Vekt kg/m ²	Standard dimensjon mm x mm
6	2,7	1220 x 600
8	2,8	2440 x 600
10	2,9	2440 x 600
10 SP*	2,9	2440 x 600
12,5	3,0	2440 x 600
12,5 SP*	3,0	2440 x 600
20	3,1	2440 x 600
20 SP*	3,1	2440 x 600
20	3,1	2440 x 1200
30	3,3	2440 x 600
40	3,7	2440 x 600
50	4,2	2440 x 600
50	4,2	2440 x 900
50	4,2	2440 x 1200
75	4,6	2440 x 600
Extrem tykkelse (mm)	Vekt kg/m ²	Dimensjon mm x mm
10	2,6	2440 x 600
10	2,6	2440 x 1200
20	2,8	2440 x 600
20	2,8	2440 x 1200

*SP=Platene har fasede kanter.

Egenskaper til BACboard PRO

- Høy trykkfasthet (motstår 30 t/m²)
- Meget stiv
- Utmerket varmeisolasjon
- Lydisolasjon (20 desibel) (gjelder bare for CSI-plater)
- Høy u-verdi (2,7 W/m²k for 12,5 mm)
- Ekstrudert polystyren med lukket cellestruktur, opprettholder R-verdien selv i fuktige omgivelser.

Fordeler ved BACboard PRO

- Ideell som underlag for flislegging
- Enkel å kutte med kniv eller sag
- Brytes ikke ned
- Lett (ca 3,1 kg/m² for 20 mm tykkelse)
- Kostnadseffektiv
- Det er få begrensninger for bruksområder
- Produktet inneholder ingen kjemiske stoffer som står oppført på miljøvernmyndighetenes OBS-liste som helse- og miljøfarlige stoffer.

Tabell 2
Materialdata for kjernematerialet

Egenskap	Verdi	Prøvemethode
Varmekonduktivitet	0,035 W/(mK)	DIN 5216
Vannabsorpsjon ved neddykking i vann	< 0,2 vol %	ASTM D-2842 & ISO 2896
Trykkfasthet	371 kN/m ²	ASTM C-165

Tabell 3
Egenskaper for BACboard

Egenskap	Verdi	Prøvemethode
Bøyemomentkapasitet: 20 mm plate 30 mm plate	207 Nmm/mm 124 Nmm/mm	EN 12089
Bøyestivhet, EI: 20 mm plate 30 mm plate	601 kNmm ² /mm 1285 kNmm ² /mm	EN 12089
Støtmotstand	3 x 120 Nm ¹⁾	ETAG 003
Vanddampmotstand, 30 mm tykk plate, Sd	3,2 m	DIN EN 12086
Heftfasthet mellom overflatesjikt og kjernemateriale	0,3 N/mm ²	EN 1348

¹⁾ Montert på bindingsverk med stenderavstand c/c 600 mm motstår platene 3 støt med 120 Nm

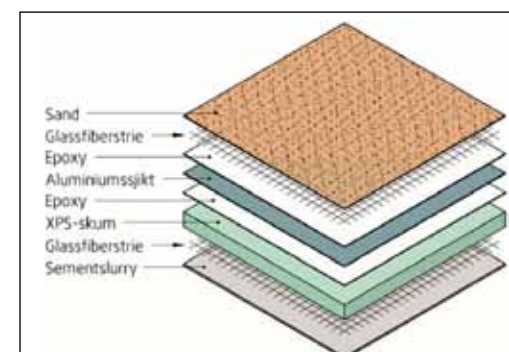


Fig. 1
Oppbygningen av BACboard Extrem Membranplate.

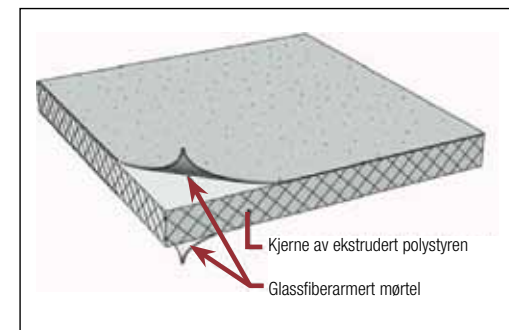


Fig. 1
Oppbygningen av BACboard. Platene er symmetriske med armert mørtel på begge sider.

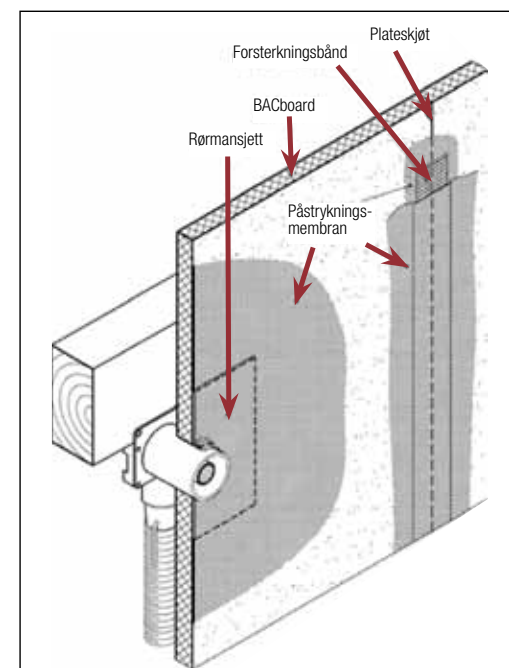


Fig. 2
Prinsipp for tetting rundt rørgjennomføringer og ved skjøter

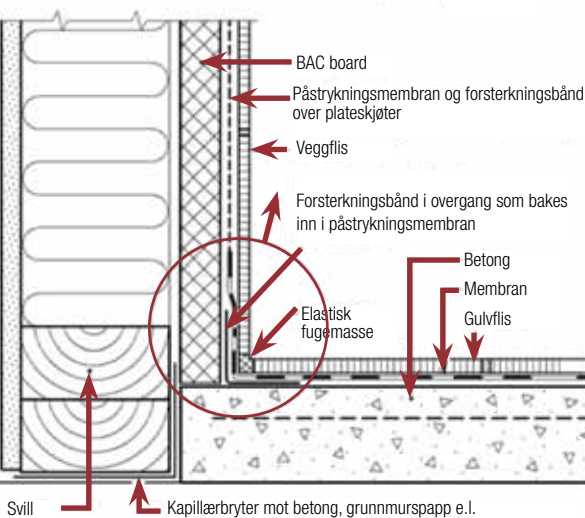
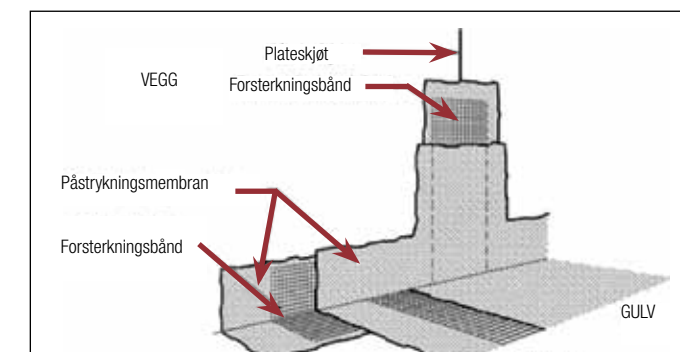


Fig. 3
Eksempel på overgang mellom flislagt gulv og vegg med membran under flisene på gulv.

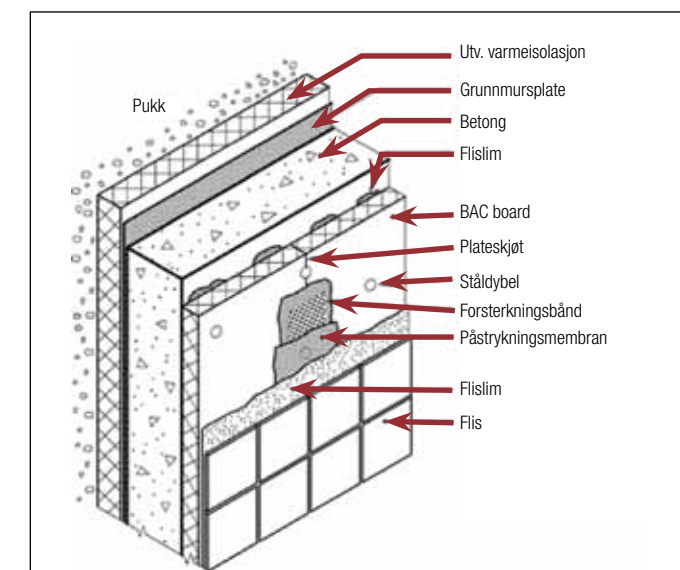


Fig. 4
Eksempel på bruk av BACboard på vegg under terreng.



BACboard PRO

Når man bygger eller pusser opp et hjem kan bruken av fliser, marmor eller mosaikk gi det en personlig touch og gjøre det vakrere. Det legges mye omtanke i valg av farger, dimensjoner og selve installeringen.

Likevel kan all denne innsatsen vise seg å være forgjeves dersom stress fra utsiden (som f.eks. temperaturendringer, sol, kulde, fukt eller mekanisk stress) forårsaker delaminering av flislimet, slik at underkonstruksjonen ødelegges.

“Det er det underliggende som teller.” BACboard PRO er solid, varmeisolerende og lett, og kan brukes som et struktur-element i gulv eller vegg. Hvorfor da bruke et svakere produkt av dårligere kvalitet, og risikere å mislykkes og å pådra seg ekstra kostnader som følge av det?



Hva er BACboard PRO?

BACboard PRO er høyeffektive, forsterkede isolasjonsplater som er laget av vannavvisende, ekstrudert polystyren. Begge sidene er armert med glassfiberduk som er lagt inn i en vannavvisende polymermørtel av sement.

BACboard PRO er lette konstruksjonsplater som er en perfekt løsning for isolering og vanntetting i en og samme operasjon. I tillegg har BACboard PRO et spesielt modifisert lag som øker flislimets vedheft.

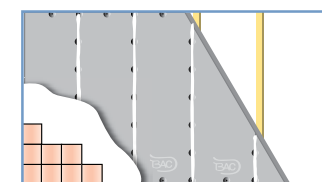
NB: Påse alltid at platene er i den forfatning du forventer før du starter monteringen.

BACboard PRO på vegg

BAC bygningsplater festes vertikalt på vegger av tømmer, murstein, betong eller metallreisverk. For bedre temperatur-isolasjon, bruk tykkere plater (min. 20 mm).

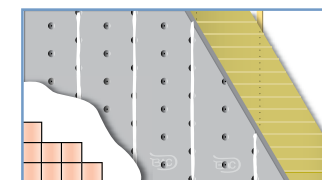
Prosedyre for vegger med metall-og tømmerreisverk:

- Stenderavstand c/c 600 mm.
- Kantene på platen må støttes mot stenderne.
- Skjær rundt alle hull.
- Anbefalt avstand mellom festepunktene er maks 400 mm.



BACboard PRO på stenderverk

BACboard PRO 10 mm eller tykkere kan benyttes på stående stenderverk med senteravstand 30 cm. På stenderverk med senteravstand 60 cm kan 20 mm eller tykkere benyttes. Montert plate på stenderverk kan oppleves fleksibel, men oppnår mer enn tilfredsstillende stivhet som ferdig konstruksjon med flislim, fliser og fugemasse. Ved montering direkte på stenderverk må det legges inn spikerslag for oppheng av innredninger og baderomsutstyr.



BACboard PRO på rupanel eller lignende

BACboard PRO kan festes til de fleste underlag. På stabilt underlag kan BACboard PRO i alle tykkelser benyttes. Platen kan monteres stående eller liggende.



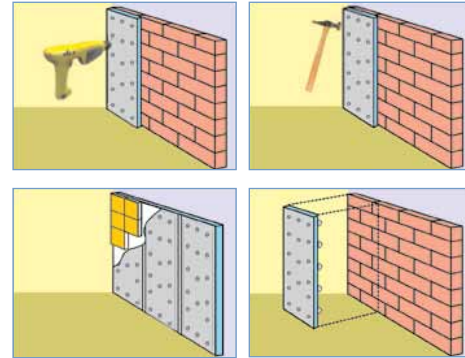
- Skruene skal dras til slik at spennskiven griper i platen.
- På C/C 300 mm kan 10 mm plater monteres direkte på konstruksjonen.
- Dekk alle skjøtene med membransystem i henhold til våtromsnormen og membran produsenters anvisninger.
- Flisleggingen kan gjøres etter at skjøtene er tettet. Dette gjelder ikke mot utvendig vegg eller mot kaldt rom, da veggens skal ha en vanddampmotstand på minimum $S_d = 10$ m. Dette oppnås ved å bruke BACboard Sd Extrem våtromsplate eller tilstrekkelig med primer og påstrykingsmembran.

Vanntetting:

For at konstruksjonen skal være vanntett, må alle skjøter, hull og festesteder behandles med godkjent membransystem i henhold til våtromsnormen og membran produsenters anvisninger.

Mursteins- og betongvegger (Jevne vegger) Prosedyre:

- For å få en ren og sunn vegg brukes fleksibelt flislim. Dekk veggoverflaten eller påfør limet direkte på platen (min. tykkelse 10 mm).
- Bre ut med en 10 mm tannsparkel slik at limoverflaten blir riflet.
- Sett opp platene og juster dem horisontalt og vertikalt. Trykk platene godt på plass.
- Dersom klebeevnen ikke blir god nok med lim, bruk tapper, skruer og spennskiver, med 5 tapper pr m². Bruk min. 20 mm plater.
- Dekk alle skjøtene med membransystem i henhold til våtromsnormen og membran produsenters anvisninger.

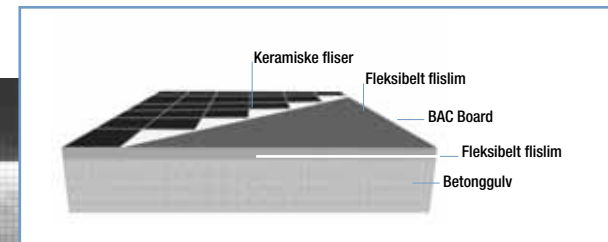


BACboard PRO på gulv

BACboard PRO kan brukes som strukturelement i gulv med enten 6 mm eller 10 mm plater. Da den er praktisk talt vanntett, er platen ideell for baderom og dusj med min 6 mm tykkelse på platene. Det er likevel viktig at gulvet er jevnt, stabilt og støvfritt. Ny betong skal herde før BACboard PRO legges på den. (BACboard PRO på gulv har ikke tekniske godkjenning)

Betonggulv Prosedyre:

- Alle spor etter eksisterende materiale må fjernes ned til betongunderlaget. Gulvet må være jevnt, stabilt og støvfritt.
- Ny betong skal primes før BAC bygningsplater festes til den.
- Legg på et lag fleksibelt lim på betongen med tannsparkel, før platene legges godt ned i rillemonsteret. Se til at det ikke blir noe åpent rom under dem (full limdekning).
- Bevegelsesskjøter må ikke bygges over med BAC bygningsplate.
- For og oppnå sterkere skjøt anbefales og legge et glassfibernet over skjøten for og fordele trykk etc
- Fliser mindre enn 50 x 50 mm anbefales ikke på gulv med BACboard PRO.
- Vanntetthet gulv, se våtromsnormen.

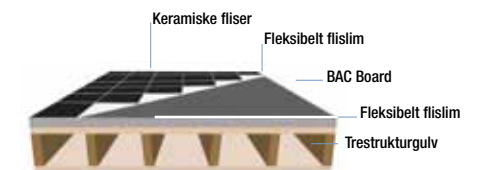


Ujevne vegger Prosedyre:

- Bor platen slik at det blir 5 tapper per m² (min. 20 mm tykk).
- Sett biter av tape på hullene. Platene kan nå settes opp og justeres vannrett og loddrett.
- Når limet har tørket, bores platen gjennom hullene og vegg. Sett inn tappene, spennskivene og skruene, hamre spennskiven med gummihammer slik at skiven er i flukt med plateoverflaten.
- Dekk alle skjøtene med membransystem i henhold til våtromsnormen og membran produsenters anvisninger.
- Når dette er herdet, kan flisene legges.

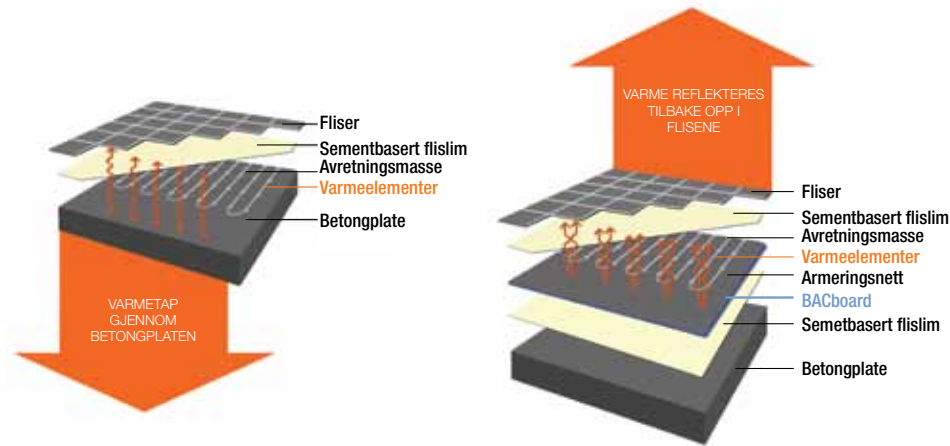
Tregulv Prosedyre:

- Tregulvet må være jevnt, stabilt og støvfritt.
- Gulvet må primes, og før det er helt tørt påføres et lag fleksibelt sementbasert lim med tannsparkel. Deretter legges platene i et forskjøvet mønster. Trykk platene helt ned for å unngå hulrom under platene.
- Når dette er ferdig herdet, sikres platene med skruer og spennskiver i antallet 15 stk/plate, 30 mm fra kanten.
- Vanntetthet gulv, se våtromsnormen.



Undergulvsoppvarming

I tillegg har BACboard styrke og temperaturisolerende egenskaper som gjør dem ideelle til bruk under varmelementer.

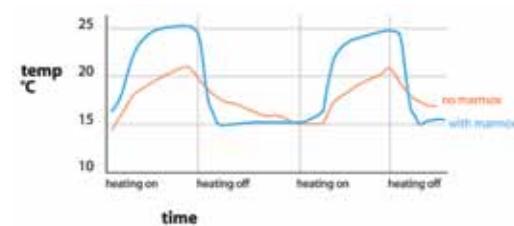


BACboard PRO Egenskaper:

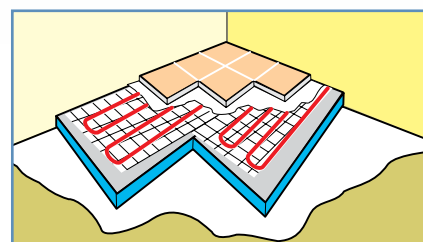
- Trykksterk (tåler 30 t/m²)
- Kanskje markedets stiveste plate
- Vannavvisende
- Svært god varmeisolasjon
- Lydisolerende (spesielt CSI platen)
- Ekstrudert polystyren i en lukket cellestruktur opprettholder R-verdi også i fuktige omgivelser.
- Lett å kutte med kniv eller sag.
- Lav vekt.
- Produktet inneholder ingen kjemiske stoffer som står oppført på miljøvernmyndighetenes OBS-liste som helse- og miljøfarlige stoffer.



Når man ikke bruker BACboard, vil en stor del av varmen som kommer fra undergulvsoppvarmingen, gå tapt nedover i konstruksjonen. Med BACboard vil mesteparten av varmen fra varmelementene reflekteres oppover, og du vil oppdage at når du slår på gulvvarmen, vil gulvet varmes opp mye raskere.



Varmekabler må monteres på et armeringsnett som da hever kableten minimum 5 med mer over BACboard. Varmekabler monteres i henhold til produsentens anvisninger.



BACboard Extrem

BACboard Extrem er utviklet plate for og oppnå dampetthetskravet til for eks yttervegg.



Extrem har polymermørtelen "addacure" på utvendig side for og oppnå maksimal stivhet og platesiden in mot våtrom er belagd med aluminiumsfolie og quartssand, som er festet og bestroket med epoxy.

Platene vil bli produsert i 10 mm, 12 mm og 20 mm tykkelse (andre tykkelser på forespørsel).

Egenskap	Verdi	Prøvetode
Bøyemomentkapasitet: 20 mm plate 30 mm plate	207 Nmm/mm 124 Nmm/mm	EN 12089
Bøyestivhet, EI: 20 mm plate 30 mm plate	601 kNmm ² /mm 1285 kNmm ² /mm	EN 12089
Støtmotstand	3 x 120 Nm ¹⁾	ETAG 003
Vanndampmotstand, 30 mm tykk plate, Sd	3,2 m	DIN EN 12086
Heftfasthet mellom overflatesjikt og kjernemateriale	0,3 N/mm ²	EN 1348

¹⁾ Montert på bindingsverk med stenderavstand c/c 600 mm motstår platene 3 støt med 120 Nm

BACboard PRO SP

Nyhet i vårt sortiment! Like solid, varmeisolerende og lett som de vanlige våtromsplatene våre, kommer nå med falsede kanter for å unngå opphøyde skjøter.

De nye BACboard PRO SP våtromsplater blir produsert i 10 mm, 12,5 mm og 20 mm tykkelse.

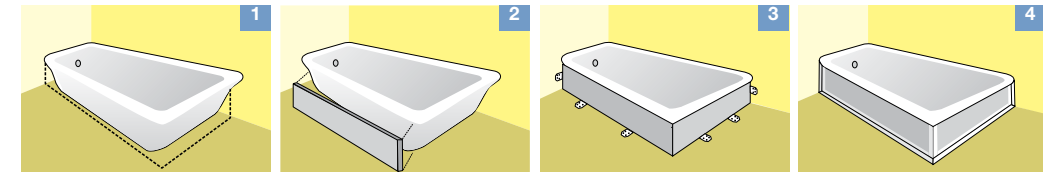
Pynteelementer og Baderomsmiljø



Innbygging av badekar

Innbygging av badekar kan være en frustrerende jobb for flisleggere og snekkere, ettersom det er både tid- og arbeidskrevende. BACboard kan redusere jobben til 4 enkle trinn:

1. Mål opp de to sidene av badekaret som skal bygges inn, og bruk en håndsag eller kniv til å skjære til platene.
2. Fest to U-beslag med plate på sidene av panelene som skal festes i veggen, og i underkant av panelene på gulvet. Legg et lag silikon platekantene og det anbefales og forsterke skjøten med glassfiber nett.
3. Bruk et par hjørnebeslag for å holde de to platene sammen.
4. Ved behov av vanntetthet følg våtromsnormen.



BACboard Design

- Prefabrikerte, buede plater har utallige bruksområder i byggeindustrien.
- De er spesielt nyttige i baderomskonstruksjoner. I tillegg til den estetiske verdien, har de vist seg å være tidsbesparende.
- Rifflete plater er skåret enten i lengde- eller bredderetning.
- De er ideelle til forming av runde trinn rundt badekar, og rundt søyler.
- De kan brukes sammen med alt BAC festetilbehør.
- Ved behov av vanntetthet følg våtromsnormen.



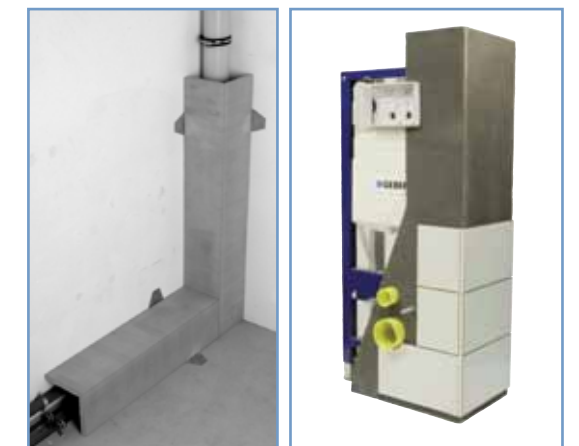
BACboard Effektiv hjørnekasser / U-kasser

BACboard Effektiv hjørne- og u-kasser er perfekte for rask bygging av rørkasser i våtrom. Man får en sterk, vannsikker overflate som er ideell for flislegging.

BACboard Effektiv toalettmoduler

BACboard har utviklet 3 ulike typer prefabrikerte toalettmoduler som enkelt kan monteres på opphengscisterner.

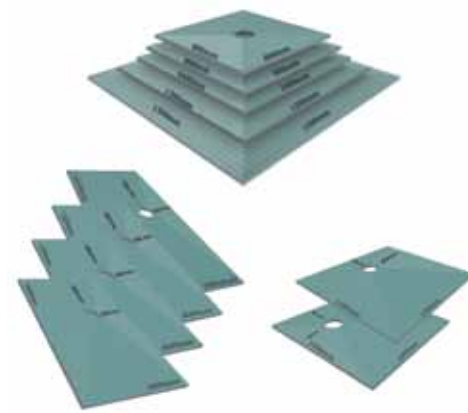
Viktig! Husk og sørg for at modulen tåler trykket fra toalettet. Be om info!



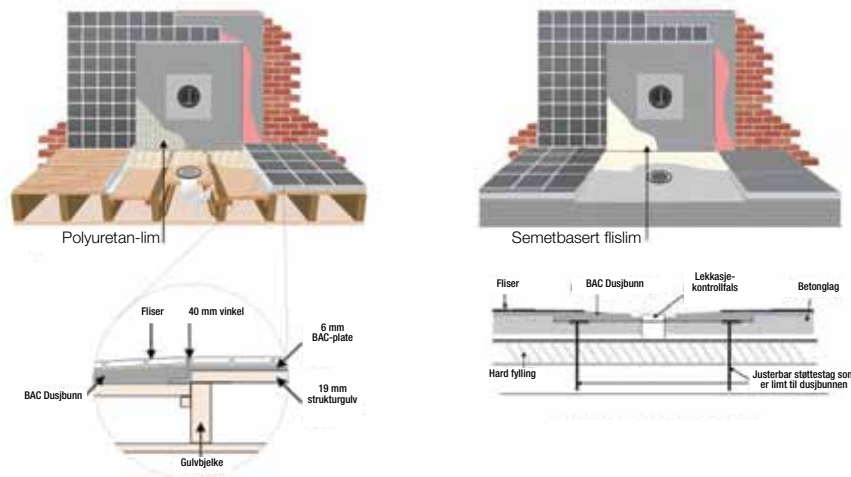
BAC Dusjbunn (fallplate)

BAC Dusjbunn er et barrierefritt dusjpanel som er klart for overflatefinish. Det er laget med et fall på min. 2%. Dusjbunnen er fremstilt av ekstrudert polystyrenkjerne (XPS) eller lett, massiv polymerbetong. Et tynt lag av rustfritt stål forsterker avløpsuttaket. Dusjbunnen i ekstrudert polystyren er forsterket med en glassfiberfilt som er lagt inn i en polymersement-finis på hver side, noe som gjør den støtsikker. Den passer til de fleste typer flislim. XPS-Dusjbunn må ligge støtt mot et strukturgulv med hele overflaten. Den er ideell for våtrom og dusjer i små rom. Den kan også enkelt kuttes slik at den passer til dusjarealet eller for å lage en irregulær eller rund dusjbunn.

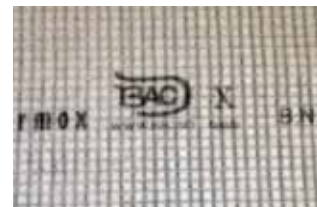
Den kompakte dusjbunnen trenger ikke å ligge fullstendig støttet mot strukturgulvet. Dette er den største fordelene med den kompakte bunnen, da den kan festes direkte på gulvbjelkene. Den tåler opptil 400 kg ved en bjelkeavstand på 400 mm. Til forskjell fra en del andre underlag, er den kompakte dusjbunnen tilstrekkelig solid til at man kan legge mosaikkfliser eller vanntett sjikt uten å risikere kompresjon grunnet punktbelastning.



NB: Hele dusjbunnen må ha støtte mot underlaget.



ART NR	BESKRIVELSE	FRP
BACboard PRO VÅTROMSPLATER		
BAC40004	4 mm 60 x 122 cm	300
BAC40006	6 mm 60 x 122 cm	280
BAC40008	8 mm 60 x 244 cm	270
BAC40010	10 mm 60 x 244 cm	215
BAC40010SP	10 mm 60 x 244 cm	215
BAC40012	12,5 mm 60 x 244 cm	166
BAC40012SP	12,5 mm 60 x 244 cm	166
BAC40020	20 mm 60 x 244 cm	106
BAC40020SP	20 mm 60 x 244 cm	106
BAC40020-2	20 mm 120 x 244 cm	53
BAC40030	30 mm 60 x 244 cm	75
BAC40040	40 mm 60 x 244 cm	54
BAC40050	50 mm 60 x 244 cm	45
BAC40050-1	50 mm 90 x 244 cm	1
BAC40050-2	50 mm 120 x 244 cm	1
BAC40075	75 mm 60 x 244 cm	25
BACboard EXTREM VÅTROMSPLATER		
BAC40010EX	10 mm 60 x 244 cm	215
BAC40010-2EX	10 mm 120 x 244 cm	107
BAC40012EX	12,5 mm 60 x 244 cm	166
BAC40020EX	20 mm 60 x 244 cm	106
BAC40020-2EX	20 mm 120 x 244 cm	53
BACboard DESIGN MED SPOR VÅTROMSPLATE		
BAC4021C	(SPOR LANG) 20 mm 60 x 244 cm	1
BAC4031C	(SPOR LANG) 30 mm 60 x 244 cm	1
BAC4021CT	(SPOR TVERR) 20 mm 60 x 244 cm	1
BAC4031CT	(SPOR TVERR) 30 mm 60 x 244 cm	1
BACboard EFFEKTIV HJØRNEKASSER VÅTROMSPLATE		
BAC4015V	20 mm 15 x 15 x 244 cm	1
BAC4022V	20 mm 20 x 20 x 244 cm	1
BAC4023V	20 mm 30 x 30 x 244 cm	1
BAC4024V	20 mm 20 x 40 x 244 cm	1
BAC40234V	20 mm 30 x 40 x 244 cm	1
BAC4040V	20 mm 40 x 40 x 244 cm	1
BAC4060V	20 mm 60 x 60 x 244 cm	1
BACboard EFFEKTIV VÅTROMSPLATE U-KASSER		
BAC4020U	20 mm 20 x 20 x 20 x 244 cm	1
BAC40020U-2	20 mm 30 x 30 x 30 x 244 cm	1
BACboard EFFEKTIV TOALETTMODUL		
BAC40020-TB	H.124 cm UTV. 54,5 cm DYP 32 cm	1
BAC40020-TB2	2 H.124 cm UTV. 46,7 cm DYP 22 cm	1
BAC40020-TBx	EXTRA H.124 cm BR. 122 DYP 32 cm	1
BACboard EFFEKTIV PEISMODUL		
BAC40040-AF	PEISMODUL BR. 120 cm H: 122 D:34 cm	1



ART NR	BESKRIVELSE	FRP
BACboard TILBEHØR SKRUER, SKIVER ØVRIG		
BAC41042	BAC FESTESKIVE Ø32 mm MED SKRUE 32 mm 250 stk	1
BAC41044	42 mm 250 stk	1
BAC41047	BAC FESTESKIVE M/ SELVBORRENDE SKRUE Ø32 mm 32 mm, 250 stk	1
BAC41027	BAC FESTESKIVE MED OPPKANT Ø32 mm 100 stk	1
BAC41029	1000 stk	1
BAC42000	BAC MONTERINGSSKRUE 3,9 x 32 mm 100 stk	1
BAC42001	3,9 x 41 mm 100 stk	1
BAC42002	3,9 x 57 mm 100 stk	1
BAC42003	3,9 x 75 mm 100 stk	1
BAC43000	BAC MONTERINGSLIM 300 ml	1
BAC41010	BAC INNVENDIG HJØRNEVINKEL	1
BAC41011	BAC U-BESLAG TIL 20 mm PLATE	1
BAC41012	TIL 30 mm PLATE	1
BAC41013	TIL 50 mm PLATE	1
BAC41014	BAC U-BESLAG/SIDEFESTE 20 mm PLATE	1
BAC41015	30 mm PLATE	1
BAC41016	50 mm PLATE	1
BAC41017	BAC BESLAG 90 GRADER TIL 20 mm PLATE	1
BAC41018	TIL 30 mm PLATE	1
BAC41019	TIL 50 mm PLATE	1
BAC41020	BAC H-BESLAG TIL 20 mm PLATE	1
BAC41021	TIL 30 mm PLATE	1
BAC41022	TIL 50 mm PLATE	1
BAC41023	BAC T-BESLAG TIL 50 mm PLATE	1
BAC41024	TIL 30 mm PLATE	1
BAC41025	BAC SKRUEFOT TIL PLATE 30 mm (10 x 80 mm)	1
BAC41026	TIL PLATE 50 mm (19 x 80 mm)	1



ART NR	BESKRIVELSE	FRP
MANSJETTER		
B3125	BOSTIK FLEXI MANSJETTER 8-24 mm	20 stk
B3126	32-55 mm	20 stk
B3127	70-110 mm	20 stk
BAC46155	SLUKMANSJETTER 155 mm	25 stk
BAC46170	170 mm	25 stk
BAC46170J	170 mm for jotisluk	25 stk
B2565	BOSTIK SLUKMANSJETT 40 x 40 cm selvklebende	5 stk
B4478	BOSTIK HJØRNE MANSJETTER Innvendig hjørne	20 stk
B4479	Utvendig hjørne	20 stk
TETTEBÅND-FIBERFILT		
B2564	BOSTIK FIBERFILT 60 g 10 cm x 50 m	1 stk
B4480	BOSTIK TETTESKIKTREMSE 10 cm x 25 m	8 rull
B4489	10 cm x 50 m	4 rull
B4481	BOSTIK MEMBRANBÅND BYTUL SELVKLEBENDE 10 cm x 10 m	4 rull



* Vi tar forbehold om trykkfeil.



We Serve Globally



www.bac.no

Forhandler:

