

8. juli 2021

B30

FROSTBESTANDIG

PORTLANDSEMENT

B30 er en "allroundmørtel" som brukes ved mindre reparasjoner på betongoverflater, før grunning og pussing i tynnere lag, og som mørtel for keramiske fliser.

Bruksområde

Brukes med murmørtelkonsistens for muring av naturstein og betongblokker, samt som slemmingsmørtel, tynngrunningsmørtel og som reparasjonsmørtel på betong i trykkfasthetsklasse C25/30. Kan også brukes som leggemørtel for keramiske fliser samt til mindre støpearbeider.

Forarbeid

For det beste arbeidsresultatet bør temperaturen i arbeidslokalet ligge mellom 10 og 25 °C. Oppbevar tørrmørtel og annet materiale slik at det holder over 10 °C før bruk. Ved lavere temperaturer enn 5 °C stopper tilveksten av trykkfasthet. Ved bruk under 5 °C må vintertiltak iverksettes. Underlaget må være rent og fritt for støv, sementhud, fett og annen forurensning som kan hindre vedhefting. Slette og glatte overflater gjøres rye og slemmes ved behov.

Blandning

Tørrpulveret blandes med 2,0–3,0 liter vann (10–15 %) per sekk på 20 kg. Blandingen utføres med tvangsblender eller frittfallsblender i ca 3–7 minutter, eller med en drill og visp. Betongen blandes til en homogen masse. Bruk massen innen ca. 2 timer.

Legging

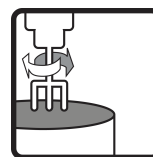
Fyll formen med den ferdigblandede mørtelen. Arbeid fra én retning så det ikke oppstår luftlommer. Vibrer forsiktig. Ved bruk som leggemørtel skal konsistensen være jordfuktig. Mørtelen legges ut og komprimeres, i tykkelser 25–30 mm av gangen. Trekkes av til slutt med en rettholt. Mørtel som har begynt å tørke må ikke blandes ut med mer vann, men må kastes.

Etterbehandling og tørking

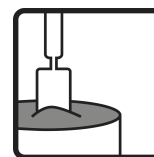
Nylagte overflater må umiddelbart beskyttes mot direkte sollys, regn og sterk vind. Ettervann alltid minst i 3 døgn i tørt og varmt vær og ved sterk vind. Benytt en vannslange med fint spredermunnstykke. Slitestyrken øker ved ettervanning av herdet materiale. Dekk den ettervannede overflaten med plast. Utstøpt flate må ikke utsettes for frost før fastheten har oppnådd 5 MPa.



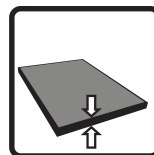
Vannbehov
2,0–3,0 liter/20
kg



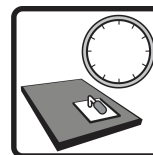
Blandingstid
3–7 min



Brukstid 20°C
ca 2 timer



Lagtykkelse
10–50 mm



Begynner å her-
de
ca 4 timer



Ettervann
72 timer



Combimix[®]

8. juli 2021

B30

FROSTBESTANDIG

PORTLANDSEMENT

B30 er en "allroundmørtel" som brukes ved mindre reparasjoner på betongoverflater, før grunning og pussing i tynnere lag, og som mørtel for keramiske fliser.

Lagring og emballasje

Oppbevares tørt. Lagringstiden i uåpnet originalemballasje er 12 måneder fra produksjonsdatoen. Produksjonsdatoen er angitt på emballasjen. Produktet leveres i sekker på 20 kg og storsekk.

Restprodukter og sikkerhetsanvisning

Tomme sekker kan brennes. Tørt pulver som blir til overs kan brukes på nytt dersom det lagres riktig. Herdet materiale deponeres som byggavfall. Produktet må ikke havne i avløpssystemet. Sementen som inngår i produktet er kromatredusert.

Dokumenter om helse, miljø, sikkerhet og teknisk service

Gjeldende versjon av produktark finnes på www.combimix.no. Tidligere udaterte og daterte utgaver er ikke gyldige. Kontakt salgsorganisasjonen vår hvis du vil ha mer informasjon.

Dette produktarket inneholder generelle anvisninger. Bruk av produktet foregår under en mengde skiftende forhold og forutsetninger. Combimix har ikke ansvar for lagring, bruk i konstruksjon, bearbeiding eller utførelse, samvirkende effekter ved bruk med andre produkter, bruk betinget av lokale forhold eller andre eksterne faktorer. Combimix har heller ikke ansvar dersom den ovenstående informasjonen feiltolkes eller ikke følges av brukeren.



8. juli 2021

B30

FROSTBESTANDIG

PORTLANDSEMENT

B30 er en "allroundmørtel" som brukes ved mindre reparasjoner på betongoverflater, før grunning og pussing i tynnere lag, og som mørtel for keramiske fliser.

Produktspesifikasjon

Trykkstyrke	C25/30
Vannsementtall	0,50–0,75
Frostbestandighet	God
Bindemiddel	Portlandsement
Lagtykkelse	10–50 mm
Kornstørrelse	≤ 3 mm
Luftinnhold	ca 4–6 %
Vannbehov	2,0–3,0 liter/20 kg
Materialforbruk	ca 2 kg/m ² /mm
Brukstemperatur	10–25 °C
Pre-vann	nej
Blandingstid	3–7 min
Brukstid 20°C	ca 2 timer
Begynner å herde	ca 4 timer
Ettervann	72 timer
Farg	grå

