

30. juli 2021

CM 860 Hurtigstøp Grov

GROV

HÅNDPÅFØRING

MARINT MILJØ

HURTIGHERDENDE

CM 860 Hurtigstøp Grov er en hurtigherdende støpemasse.

Bruksområde

Hurtigstøp er egnet for nyproduksjon og reovering. Produktet er beregnet på innendørs bruk på underlag av betong og fliser.

Forarbeid

Underlaget må være rent og fritt for støv, sementhud, fett og annen forurensning som kan hindre vedhefting. Underlagets vedheftings- og overflatetrykkfasthet må ikke være under 0,5 MPa. Underlaget grunnes alltid med PP 600 Primer, som skal tørke før det legges noe på den. Av hensyn til grunningsens filmdannelse må ikke underlagets temperatur være under 10 °C. For det beste arbeidsresultatet bør temperaturen i arbeidslokalet ligge mellom 10 og 25 °C. Ved høyere eller lavere temperatur vil herdetiden bli henholdsvis kortere eller lengre. En betongkonstruksjon skal ikke avrettes tidligere enn en måned etter støping, med hensyn til sprekkdannelse på grunn av krymping og eventuell setning. Referanseverdien 95 % RF i konstruksjonen bør settes som øvre grense for avrettingsarbeid. For å unngå tetting av avløpsledninger bør alltid sluker tettes før sparklingen påbegynnes.

Flytende konstruksjon: For svake underlag (overflatestyrke <0,5 MPa) eller dårlig rensed underlag, skal massen skilles fullstendig fra undergulvet ved å påføre f.eks. plast- eller fiberduk. Stålnett (f.eks. 5 mm c/c 150 mm) må påføres og overlapping av nettet må gjøres. Påfør minimum 50 mm CM 860 Hurtigstøp Grov.

Blandning

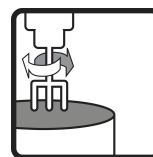
Tørrpulveret blandes med maks. 1,8 liter vann (maks. 9 %) per sekk på 20 kg. Blandingen utføres med drill og visp eller planblander til en klumpfri masse. Hurtigstøp som har begynt å tørke, må ikke blandes ut med mer vann, men må kasseres.

Legging

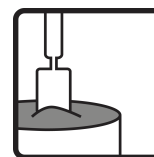
Den ferdigblandede massen fordeles på gulvet, komprimeres nøye og dras av med retteskive på lekte til ønsket tykkelse. Massens legges med en lagtykkelse på 20–100 mm, 50–100 mm ved flytende konstruksjon. I våtrom med fall legges en lekte ut fra veggen, og mørtelen dras mot gulvsluken. Skal det legges elkabel i massen må den



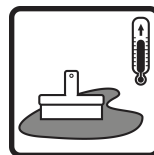
Vannbehov
1,8 l/20 kg



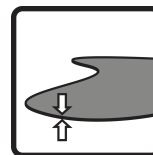
Blandingstid
3 min



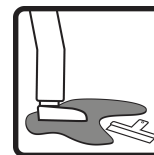
Brukstid
20–30 min



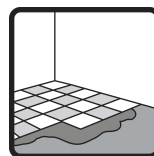
Brukstemperatur
10–25 °C



Lagtykkelse
20–100 mm



Gangbar
1–2 timer



Beleggbar (klin-
ker)
12 timer



Combimix[®]

30. juli 2021

CM 860 Hurtigstøp Grov

GROV

HÅNDPÅFØRING

MARINT MILJØ

HURTIGHERDENDE

CM 860 Hurtigstøp Grov er en hurtigherdende støpemasse.

komprimeres nøye.

Etterbehandling og tørking

Overflaten kan brettiskures eller stålglattes etter komprimering. Eventuell finsparkling kan utføres så snart overflaten er tørket. Før legging av tepper må man alltid forsikre seg om at konstruksjonen er tilstrekkelig tørket. Tørketid for legging av tepper er 24 timer. Den angitte tørketiden forutsetter et tørkeklima med ca. 20 °C, 50 % RF og en viss utskifting av luften. Nyproduserte overflater skal være trekkfrie, beskyttet mot direkte sollys og regn.

Lagring og emballasje

Oppbevares tørt. Lagringstiden i uåpnet originalemballasje er 12 måneder fra produksjonsdatoen. Produksjonsdatoen er angitt på emballasjen. Produktet leveres i sekker på 20 kg, i storsekk og i bulk.

Restprodukter og sikkerhetsanvisning

Tomme sekker kan brennes. Tørt pulver som blir til overs kan brukes på nytt dersom det lagres riktig. Herdet materiale deponeres som byggavfall. Produktet må ikke havne i avløpssystemet. Sementen som inngår i produktet er kromatredusert.

Dokumenter om helse, miljø, sikkerhet og teknisk service

Gjeldende versjon av de relaterte produkt dokumenter finnes på www.combimix.no. Tidligere udaterte og daterte utgaver er ikke gyldige. Kontakt salgsorganisasjonen vår hvis du vil ha mer informasjon.

Dette produktarket inneholder generelle anvisninger. Bruk av produktet foregår under en mengde skiftende forhold og forutsetninger. Combimix har ikke ansvar for lagring, bruk i konstruksjon, bearbeiding eller utførelse, samvirkende effekter ved bruk med andre produkter, bruk betinget av lokale forhold eller andre eksterne faktorer. Combimix har heller ikke ansvar dersom den ovenstående informasjonen feiltolkes eller ikke følges av brukeren.



30. juli 2021

CM 860 Hurtigstøp Grov

GROV

HÅNDPÅFØRING

MARINT MILJØ

HURTIGHERDENDE

CM 860 Hurtigstøp Grov er en hurtigherdende støpemasse.

Produktspecifikation

| | |
|---|---------------------------|
| Avgir korrosive stoffer | CT (iht. EN 13813) |
| Trykkstyrke | C12 (iht. EN 13813) |
| Trykkstyrke, middelverdi | 16 MPa (iht. EN 13813) |
| Bøystrekkfasthet, klasse | F3 (iht. EN 13813) |
| Bøystrekkfasthet, middelverdi | 4 MPa (iht. EN 13813) |
| Brannklasse | A1 fl (iht. EN 13813) |
| Vedhefting til underlag | > 1 MPa (iht. EN 13813) |
| Lagtykkelse | 20–100 mm |
| Kornstørrelse | < 3 mm |
| Materialforbruk | 1,8 kg/m ² /mm |
| Tørr volumvekt | 1800 kg/m ³ |
| Vannbehov | 1,8 l/20 kg |
| Brukstemperatur | 10–25 °C |
| Blandingstid | 3 min |
| Brukstid | 20–30 min |
| Gangbar | 1–2 timer |
| Beleggbar (klinker) | 12 timer |
| Tørketid for legging av tepper | 24 timer |
| pH | ca. 11 |
| Fuktbestandig | Ja |
| Overflatestrekkstyrke 28 døgn (slipt, belastet overflate) | > 0,7 MPa |
| Krymping | 0,05–0,1 % |

