

Beskrivelse

En vanlig automatisk luftepotte tillater utlufting bare når luften er utskilt fra vannet og er samlet i øvre del av systemet. ERD mikrobobleutskiller gir en senkning av sirkulasjonshastighet i et ekspansjonskammer, og en sammensmelting av mikrobobler til større luftbobler som stiger opp og lar seg luften ut av systemet.



ERD

EUROVENT

Mikrobobleutskiller med ekspansjonskammer og doble lufteventiler automatisk og manuell.

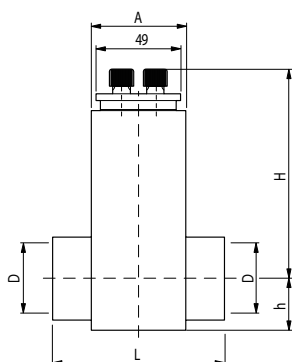
Type	Nr.	Størrelse
ERD	0253625	1"
ERD	0253640	1.1/2"

Tekniske data:	
Maks. driftstrykk	8 ba
Maks. driftstemperatur	115°C
Prøvetrykk	12 bar

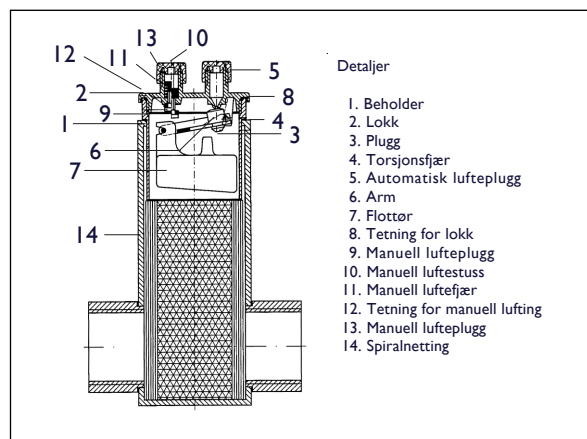
Materialsammensetning	
Beholder	Gulkromatisert stål
Lokk	Glassblåst messing
Tetninger	EPDM gummi
Fjærer	Rustfritt stål AISI302
Flottør	Høydensitet PE
Spiralnetting	Rustfritt stål AISI304
Anslutninger	G 1" F DIN-ISO 228/1 (ERD25) G 1.1/2" F DIN-ISO 228/1 (ERD40)

Utvendige mål (mm)

ERD



DN	A	L	H	h
1"	60x50	94	153	26
1.1/2"	60x60	104	191	32



Bruksområde

EDR brukes til utlufting:

- I sirkulasjonskretser med pumpe, på det høyeste punkt i rørstrekk, for å redusere støy og korrosjon og å øke effektiviteten
- I systemer med strålepaneler fordi tilstedeværelsen av luft vil redusere ytelsen av panelene.
- I air conditioning systemer for å unngå oppsamling av luft i batterier og vekslere.

Dimensjoneringskriterier

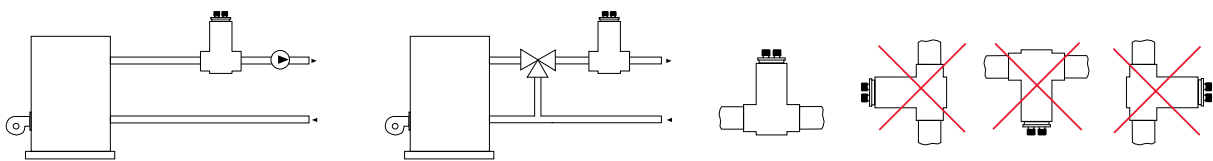
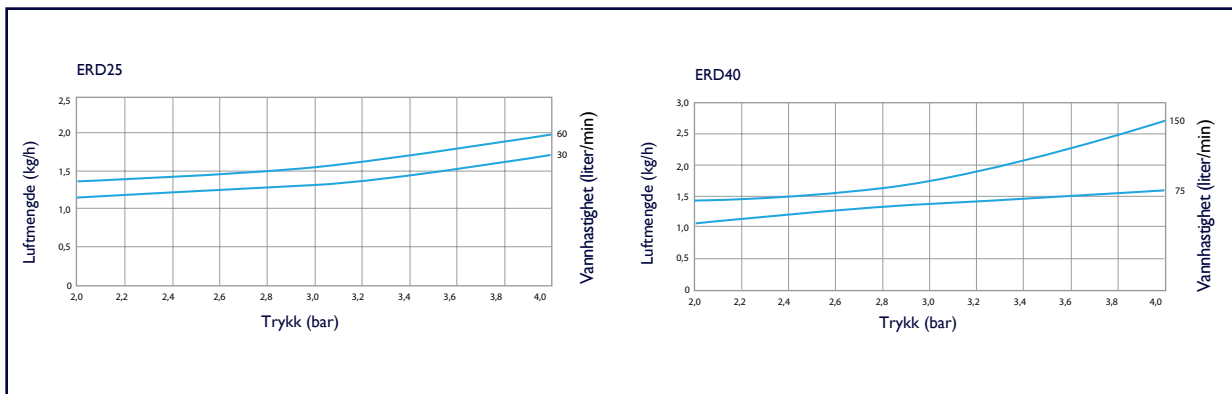
Akseptabel hastighet på vannet i et varmeanlegg er mellom 1 and 2 m/s, derfor skal ERD25 brukes for sirkulerte mengder opp til 60 liter/min, mens ERD40 brukes for mengder opp til 150 liter/min. Høyere volumstrøm og derved høyere hastighet fører til dårligere utskillelse av luft.

Virkemåte

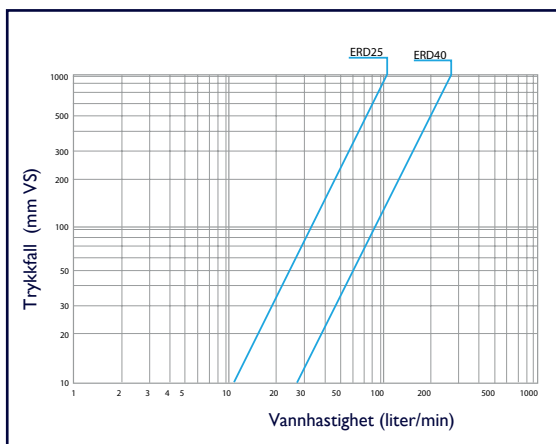
Prinsippene for hvordan ERD mikrobobleutskiller virker er som følger:

- Hastigheten på vannet reduseres inne i beholderen.
- Reduksjon i hastighet og tilstedeværelsen av den innvendige spiralnettingen fører til et trykkfall som gjør at løste gasser skiller ut i små bobler.
- Når disse små boblene kommer i kontakt med nettingen, vil de samle seg til større bobler og bringes opp mot toppen av beholderen hvor luften slippes ut via den automatiske lufteventilen.

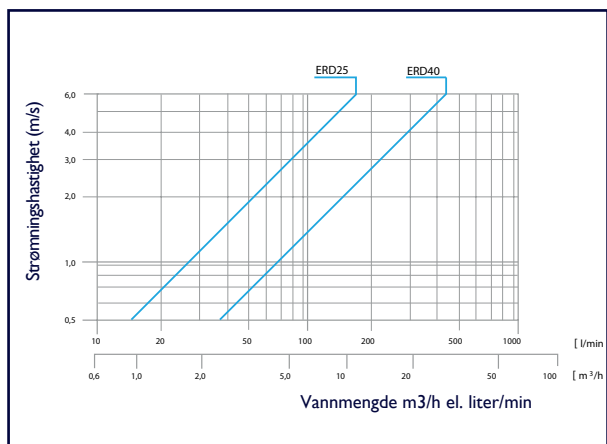
Kapasitetsdiagram



Strømningshastighet – Trykkfalldiagram



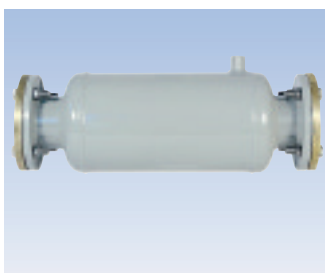
Vannmengder – strømningshastighet



SA

Luftseparator med 5 stk gjengede anslutninger

Type	Nr.	Størrelse
SA	0260125	1"
SA	0260132	1.1/4"
SA	0260140	1.1/2"
SA	0260150	2"
SA	0260165	2.1/2"
SA	0260180	3"



SAF

Flenset luftseparator med anslutning for automatisk luftepotte. Komplet med motflenser pakninger og bolter.

Type	Nr.	Størrelse
SAF	0260200	100
SAF	0260225	125
SAF	0260300	200