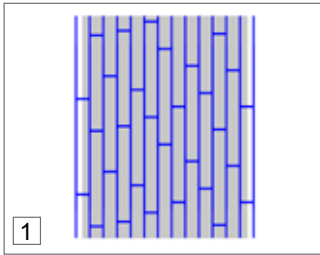


# MONTERINGSVEILEDNING

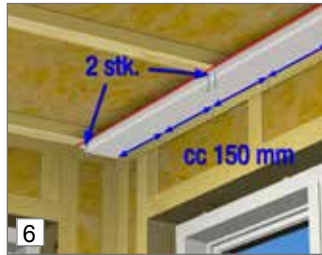
## PANELBORD I TAK



1. Fordel bredden så første og siste takbord blir like brede.
2. Panelbordene må avklimatiseres i emballasjen to døgn i romtemperatur før montering.



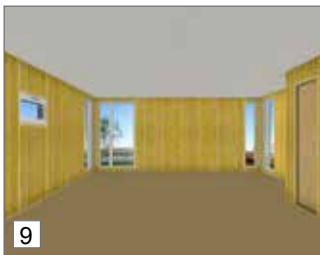
3. Monteres på tvers av elektrikerlekker/bjelker med avstand max cc 60 cm. Montering på eksisterende skrufast tak kan panelet festes uavhengig av lekker/bjelker. Tak uten skrufeste for spiker/skruer; finn bjelkene og fest panelet i dem.
4. Skjær til første bord etter korrekt bredde. Ved skjæring med sirkelsag skal den malte siden vende ned.



5. Første rad monteres etter snor/krittsnor for å starte rett.  
NB: monteres med ca 10 mm avstand til alle vegger.
6. Spikeravstand er cc 150 mm mot vegg og dobbeltspikring/skruing på hver lekt.

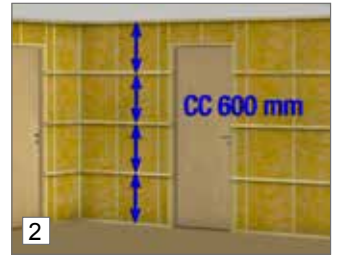
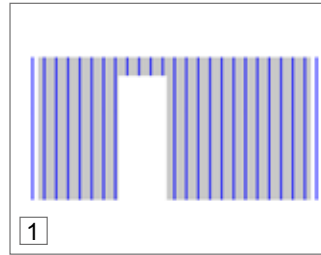


7. For å unngå skader på panelbordene, bruk dor.
8. Bordene kan skjøtes på elektrikerlekte eller -bjelke og skal ikke limes.



9. Resten av panelbordene monteres.  
Ditt nye Huntonit tak er ferdig!

## PANELBORD STÅENDE PÅ VEGG



1. Fordel veggbredden slik at første og siste panelbord blir like brede.
2. Skal bordene monteres stående, må veggen lektes ut med horisontale lekker på max cc 60 cm.



- 3/4. Monter kubbinger i innvendige og utvendige hjørner.



5. Første panelbord skjæres til og monteres med avstand 10 mm fra gulv og tak.
6. Bruk vater slik at du får startet monteringen rett.



7. Første bord på en ny vegg bør limes med Casco superfix eller PL 400.
8. Bordene skal dobbeltspikres/skrues på hver lekt.



9. Flickklakk kan benyttes for å skjule eventuell toppspikring.
10. For utvendige og innvendige hjørner kan Huntonit's hjørnelister benyttes.



11. Dine nye Huntonit vegger er ferdige!