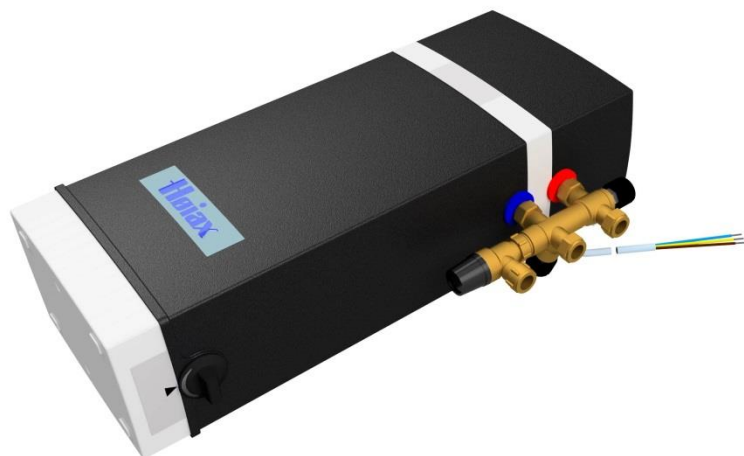


PRODUKTARK

MikroVex



Liten varmtvannsbereider ment til bruk for øyeblikkelig men lite varmtvannsbehov, for eksempel på kjøkkenet der det kan plasseres i sokkelen eller i et skap. Her kan MikroVex komme godt med, takket være sine små dimensjoner og sin enkle installasjon.

Vanntanken rommer 5,5 liter, og den bruker kun ca. 7 minutter på å varme opp vannet til 45 °C og 13 minutter til 80 °C ved en effekt på 2,2 kW.

Monteringen er enkel både på rørsiden og elektrisk side. NEK 400 krever fast elektrisk montasje ved effekter over 1,5kW.

MikroVex kan monteres både horisontalt som vist på bildet og vertikalt. Ved vertikal montering bør den sikres mot å velte. Ved horisontal montering legges den på knastene i isolasjonen.

Termostaten er fabrikkinnstilt på 60 °C, men kan enkelt justeres ved å vri på termostatrattet. Den medfølgende blandeventilen med sikkerhetsventil skal påmonteres som vist.

Typen av samme produktgruppe:

Type	Effekt	Vekt	M ³	Høiax art.nr.	NRF-nummer
Micro Vex	2,2 kW	5 kg	0,018	8025489	8025489

Tilbehør og reservedeler:

Produkt	Høiax art.nr.	NRF-nummer
Blandeventil m/sikkerhetsventil	8026206	8026206

Energiklasse:

Type	Tappeprofil	Energiklasse	Høiax art.nr.	NRF nummer
MikroVex	XXS	A	8025489	8025489

NB!

Hvis det er fare for frost der berederen monteres, må den demonteres og tømmes når den ikke er i drift.

Tekniske data:

Volum	5,5 liter
Maks trykk	1,0 MPa/ 10,0 Bar
Spenning	230V~
Innkapslingsklasse	IP21
Effekt	2,2 kW
Anbefalt sikringsstørrelse	10 A
Oppvarming til 45 °C	7 minutter
Oppvarming til 80 °C	13 minutter
Blandet varmtvann 40 °C	8 liter
Fabrikkinnstilt termostat	60 °C
Nettovekt	5 kg
KV- og VV-anslutninger	Ø12 mm

TERMOUTLØSER:

Termostaten kan løse ut ved vibrasjoner ved transport eller ved høye overtemperatur.

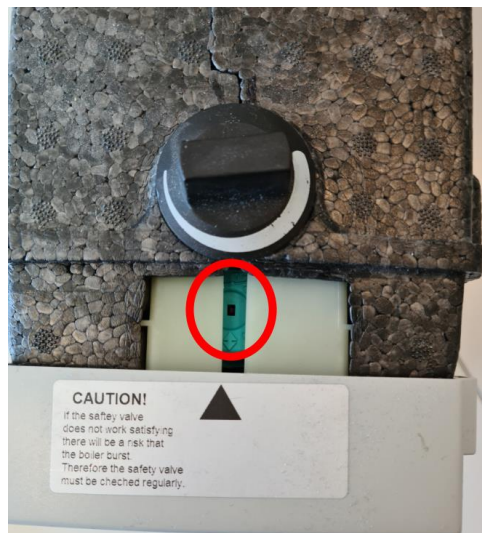
NB! Påse alltid at berederen er frakoblet strøm før arbeider utføres!

Resette termostatens termoutløser:

Løsne de to skruene i plastenden ved termostaten (Figur 1).
Skyv enden litt ut til termoutløseren kommer til syne (Figur 2).
Bruk et smalt skrujern til å trykke inn knappen på innsiden av hullet (Figur 3).
Sett plastenden på plass og skru fast.



Figur 1



Figur 2



Figur 3

Målskisse av produktet:

