

Dobbeltsidig spesialtape for liming av gulvbelegg

Sigan Elements Plus

Støvfri
renovering

Metallforsterket, dobbeltsidig tape for hurtig installasjon av nye PVC gulvbelegg på avrettingsmasse, sponplater og metall

Bruksområder:

Dimensjonsstabiliserende, metallforsterket spesialtape-system. Dobbeltsidig tape for liming av PVC fliser og Designbelegg på avrettingsmasser, sponplater og metall. Det gis garanti for at belegget senere kan fjernes uten å etterlate limrester på underlaget. Kan benyttes på alle arealstørrelser. Sigan Elements Plus tåler ekstraksjonsrengjøring (vandammer skal unngås) og er egnet på gulv med innebygget varme eller høy belastning som stoler med trinsehjul. Til bruk inne.

► Egnet for*:

Elastiske gulvbelegg som:

- PVC fliser
- PVC Designgulv

Tekstilbelegg:

- smussfangere med PVC bakside
- Flotex

* Se viktige anvisninger

► Egnet på*:

- sementbasert sparkelmasse (slipt med sandpapir)
- kalsiumsulfatbasert avrettingsmasse (tørr og slipt med sandpapir i henhold til produsentens anvisninger)
- epoksybasert fuktsperre
- sponplater montert i henhold til Norsk Standard og produsentens anvisninger
- aluminium og andre metaller
- PUR avrettingsmasse (som UZIN KR 410)

* Se viktige anvisninger



for < PVC Designbelegg og fliser

PÅ > Avrettingsmasser, sponplater og metall

Bestandtdeler: Metallforsterket spesialfolie, akryl copolymer, fukt- og konserveringsmiddel og papir.

Produktegenskaper og fordeler:

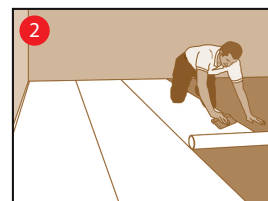
- dimensjonsstabiliserende
- hurtig og enkel montering av belegg
- gulvbelegget er straks klart til bruk
- belegget kan straks fugesveises
- PVC Designbelegg og fliser kan installeres uten fuger
- tørker ikke ut og blir ikke sprø
- kan senere fjernes uten å etterlate limrester på underlaget
- løsemiddelfritt
- EMICODE EC1 PLUS /Meget lav emisjon

Tekniske data:

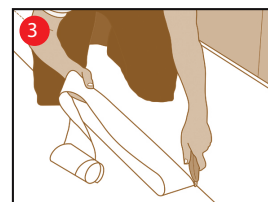
Emballasje:	pappeske
Innhold i forpakning:	Sigan Elements Plus: 75 cm x 25 m Sigan Elements Plus Tape: 5 cm x 25 m
Kan lagres:	minst 2 år
Farge:	sølvgrå
Temperatur i underlag:	minst 15 °C
Åpentid:	ikke relevant
Bearbeidingstid:	ikke relevant
Kan belastes:	straks etter installasjon
Fugesveising:	straks etter installasjon

2 Installere 750 mm Sigan Elements Plus folie:

- ▶ Rull ut Sigan Elements Plus i samme løperetning som det nye gulvbelegget skal ha, helst uten overlapping og uten press på rullen. Gni ned fra en enden med egnet verktøy uten å skape blærer under. Rull ut neste lengde på samme måte og gni fast. Fortsett til hele arealet er dekket. Hvis det fanges luft under folien, rull tilbake så langt det trengs og sørg for en ny, blærefri, utrulling. Skjøtene skal ligge kant i kant. Dette kan enten gjøres når man ruller ut eller det kuttes til i etterkant (maks skjøtåpning er 3mm). Pass på så ikke underlaget skades! NB: Legg aldri siden med beskyttelsespapiret ned mot underlaget.
- ▶ Hvis Sigan Elements overlapper Sigan Elements Plus Tape må det kuttes slik at de ligger kant i kant.
- ▶ Legg kun ut så mye Sigan Elements Plus som det beregnes belagt med belegg i løpet av dagen.



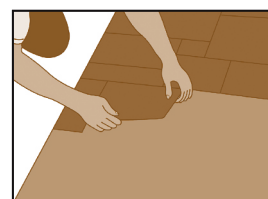
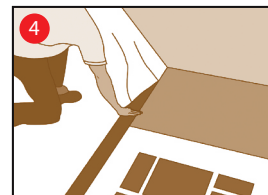
- ## 3
- ▶ Legg den siste remse Sigan Elements Plus med kant mot veggen. Kutt den andre kanten (som overlapper) med en krokkniv slik at folien ligger kant i kant. Pass på å ikke skade underlaget.
 - ▶ Pakk/rull eventuell rest av Sigan Elements Plus inn i beskyttelsespapir (beskytte endene og beskytte mot støv).



4 Montering av belegg:

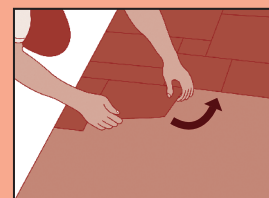
PVC Designbelegg og PVC fliser:

- ▶ Mål opp rommet og finn ut hvordan belegget skal ligge. Sett merker på beskyttelsespapiret med en egnet penn hvor leggingen av belegget skal starte.
- ▶ Legg en stålskinne/rettholt i henhold til merkene.
- ▶ Legg press på skinnen og riv av beskyttelsespapiret langs kanten. Den rette linjen som oppstår i beskyttelsespapiret brukes som referanselinje for leggingen av den første beleggstripen.
- ▶ Brett det avrevne beskyttelsespapiret godt sammen for å minimalisere avfallsvolumet.
- ▶ Monter belegget langs referanselinjen uten å lage spenninger i det og press ned for hånd.
- ▶ Når det er nødvendig, fjernes mer av beskyttelsespapiret. Legg belegget som beskrevet. Hvis leggeprosessen må avbrytes kan det legges beskyttelsespapir tilbake på Sigan Elements Plus for å beskytte.
- ▶ Etter ferdig legging rulles/presses hele det belagte areal godt ned i kryssende 90° graders operasjoner.



Sigan er unik: Fjerning av gulvbelegg uten å etterlate limrester – og uten å ødelegge underlaget!

- ▶ Riv forsiktig beleggelementer av Sigan (kutt i mindre stykker hvis nødvendig) og husk å ikke skade underlaget!
- ▶ Riv Sigan av underlaget i en flat vinkel etter å ha fjernet belegget. Det vil nå ikke være limrester på underlaget! (Det fjernede belegget kan ikke brukes igjen.)



Forberedelse av slette underlag:

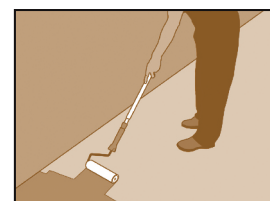
- ▶ Underlaget må være stabilt, plant, permanent tørt, uten sprekker og riss, rent og uten skillemidler som kan redusere vedheften.
- ▶ Sjekk at underlaget er i henhold til relevante normer i Norsk Standard og korrigjer eventuelle avvik.
- ▶ Støvsug underlaget grundig og hvis nødvendig, primes og avrettes det.
- ▶ La alltid primer og avrettingsmasse tørke godt.
- ▶ Aluminium må avfattes/rences grundig. Rens også ikke korroderende metaller
- ▶ Følg også nøye produktdatabladene til alle andre anvendte produkter.

Installasjon:

En perfekt installasjon og senere fjerning uten å etterlate limrester på underlaget er avhengig av at underlaget primes med Planus! Det må ikke benyttes andre primere!

Påføring av spesialprimer Planus:

- ▶ Støvsug underlaget grundig.
- ▶ Rist kannen grundig og hell Planus ublandet i et rent rullekar.
- ▶ Påfør Planus med en finporet skumrull i et jevnt og tynt lag. Påfør i kryss. Unngå å danne bobler og damper. På sponplater påføre to sjikt med nylon lammerull. Etter tørking skal underlaget ha en tynn film på toppen (ha en lett glans).
- ▶ Primeren skal tørke i minst 2 timer på et godt ventilert sted. Planus må være helt gjennomtørr.
- ▶ Hvor lang tid dette tar avhenger av ventilasjon, klima, underlag osv. På underlag av kalsium-sulfat må det beregnes minst 4 timer tørking.
- ▶ La ikke gulvbelegg ligge å akklimatisere på Planus.
- ▶ Test liming: Utfør alltid en testliming. Gni Sigan Elements Plus godt ned på det klargjorte underlaget. Hvis det ikke oppnås tilfredsstillende vedheft til underlaget må det påføres et nytt sjikt Planus og foretas en ny hefttest.
- ▶ Pakk ut gulvbelegget og legg det i små stabler som skal akklimatisere i minst 48 timer og i henhold til produsentens anvisninger. Sigan Elements Plus skal akklimatisere i minst 24 timer før belegget installeres.

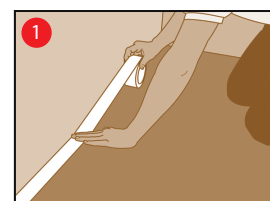


Planus spesial primer nødvendig

Installasjon:

1 Installere 50 mm Sigan Elements Plus Tape:

- ▶ Monter Sigan Elements tape langs vegger og dører, a) for å kompensere for ujevnheter i vegglivet, b) for høyere limkraft i kantsonen og c) for letter liming på steder med vanskelig adgang.
- NB: Bruk kun den medsendte Sigan Elements Plus tape (kan fjernes uten å etterlate limrester)!
- ▶ Ikke riv av beskyttelsespapiret enda.
- ▶ Legg ikke med overlapping, kun kant i kant. Ved overlapping, skjæres det til slik at det blir kant i kant.



Viktige anmerkninger:



- Gulvbelegg av PVC samt tekstilbelegg med PVC bakside er egnet.
- PVC gulvbelegg med dimensjonsstabilitet i henhold til EN 434 på <0,40 % skal sveises i skjøtene. PVC fliser opp til 65x65 cm og Designbelegg med dimensjonsstabilitet i henhold til EN 434 på <0,25 % kan installeres uten sveising av skjøter/fuger.
- Beleggprodusentens anvisninger må følges nøye også når det gjelder sveising av skjøter.
- Sveising av skjøter kan utføres straks etter legging.

Sigan Elements Plus skal lagres stående på et tørt og kjølig sted uten direkte sollys. Åpnede ruller pakkes inn i beskyttelsespapir.

► Belegg som ikke anbefales på Sigan Elements Plus:

- PVC-fritt belegg
- PVC belegg med helt plan bakside (fare for luftlommer)
- polyolefinbelegg
- gummi
- linoleum
- tekstilbelegg med tekstil bakside
- korkbelegg
- aluminium og andre metallbelegg

► Underlag som ikke anbefales for Sigan Elements Plus:

- spesialunderlag
- marmor og naturstein (på grunn av fare for fargeendringer i underlaget)
- belegg som inneholder bitumen, støpeasfalt
- belegg med profilert overflate
- tregulv, korkbelegg og laminat
- OSB plater
- plant, eksisterende belegg - bruk Sigan Elements
- tekstilbelegg - bruk Sigaway

Arbeids- og miljøvern:

Produktet krever ingen spesielle tiltak for beskyttelse av bruker. Av yrkeshygieniske grunner anbefaler vi at det ikke drikkes, spises eller røykes ved bruk av produktet. Lagres utilgjengelig for barn.

For mer informasjon, ring +47 35 50 64 00

Avfallsdeponering:

Tom emballasje og papphylser resirkuleres. Materialrester er blandingsavfall.

Garanti:

UZIN gir en 5 års garanti på alle egenskaper som er beskrevet i dette databladet.

Dette forutsetter at alle relevante normer i Norsk Standard samt generelle normer for godt håndverk, følges.

Det skal også utføres en hefttest for å fastslå tilfredsstillende vedheften til underlaget på det aktuelle bruksstedet.

Garantien gjelder ikke hvis:

- Sigan Elements Plus brukes utendørs eller i operasjonssaler og kjøretøyer
- utsettes for unormale påkjenninger, spesielt kjemiske eller mekaniske
- måten produktet er montert eller brukt på avviker fra denne anvisningen
- det oppstår misfarging på grunn av kjemisk reaksjon mellom gulvbelegget og underlaget
- hvis det oppstår riss eller vridninger på grunn av dimensjonsforandringer i gulvbelegget
- hvis belegget ble montert med spenninger eller lagt i strekk
- fukt får virke inn på Sigan Elements Plus
- installasjonen ble utført ved temperatur under 15 °C (ved gulvet).
- Sigan Elements Plus brukes på steder med store temperatur- og luftfuktighets variasjoner som for eks. vinterhager.
- hvis det ikke er foretatt en hefttest.