

iJOINT fokuserer på sikkerhet, ergonomisk håndtering, reelle og ukompliserte fordeler for våre kunder

Den nye serien mekaniske koblinger fra GF Piping Systems har blitt utviklet for bruk i vannsystemer for å sikre deg en hurtigere og enklere installasjon i forhold til en tradisjonell mekanisk kobling. Den smurte leppepakningen gjør at dette produktet både er unikt og holdbart. Super kvalitet og unike detaljer gjør iJOINT til en vinner på markedet av koblinger. iJOINT har alle fordelene til plast: ingen rust og groing, lettvekts konstruksjon fremragende trykkegenskaper (PN16) bare for å nevne noen få. Oppsummert: iJOINT gir et fremragende besparingsforhold med en levetid på minst 50 år.

+ Egenskaper



iJOINT, den nye generasjonen kompresjonsrørdeler i polypropylen

+ Fordeler



Rask og enkel installasjon

iJOINT leveres klar for installasjon. Ingen demontering kreves. Enkel montering på rør, selv i større dimensjoner, dette grunnet at klemringen ikke er i kontakt med røret før den strammes. Ingen spesialverktøy kreves for installasjonen, men GF anbefaler iJOINT segmentnøkkel for enklere montering og unødvendig stress på rørdelen.



Leppepakningen

NBR leppepakningen er smurt med et glidemiddel for enkel montering på rør. Den spesielle leppeprofilen gir en utmerket hydraulisk ytelse selv på ovale rør, med riper eller rør som er under minstemålet på diameteren.






Trygg utforming og lang levetid

Den spesielle utformingen kombinert med bruk av råmaterialer av høyeste kvalitet muliggjør et høyt trykk og høy strekkfasthet gjennom hele serien. Endeanslaget for mutteren fungerer som en nyttig indikator på riktig låsestilling for mutteren. En rotasjonsperre hindrer mutteren i å løsne ved f.eks. vannslag. Alle komponenter er fast i huset, slik at de ikke går tapt ved en demontering.

iJOINT er naturligvis i overensstemmelse med alle gjeldene standarder for fabrikasjoner, tester og godkjennelser

+ Tekniske spesifikasjoner

iJOINT kompresjonsrørdeler er velegnet for alle typer polyetylen rør PE 80, PE 100 og PEX pga. sin spesielle klemring. For bruk på PVC-U og ABS leveres en egen klemring. iJOINT er klar for installering med det samme, røret stikkes direkte inn i koblingen uten å løsne mutteren. iJOINT er godkjent for et 16 bar trykksystem og er godkjent for bruk på PE-rør verden over. Takket være det komplette sortiment fra GF Piping Systems med rør, rørdeler, ventiler samt måle- og reguleringsystemer er vi din sikre partner som kan tilby alt dette fra et sted.

Fra d20 til d63		Fra d75 til d110
	Trykkklasse 16 bar for hele iJOINT serien av rørdeler fra d20 to d110 mm (Hele serien er DVGW godkjent PN16)	
	Temperaturområde -10°C til +45°C	
	Material	
	Hus og trykkring UV stabilisert polypropylen slagcopolymer med langvarig aldringsstabilitet i samsvar med ISO 9080.	
	Mutter UV stabilisert blå polypropylen slagcopolymer	
	Klemring POM (Polyacetal)	
	Leppepakning Sort NBR gummi, næringsmiddelgodkjent, 70 Shore, PTFE-coated.	
	Forsterkningsring (ved innvendig gjenge) Rustfritt stål AISI 430	
	Reguleringer for drikkevann iJOINT kompresjonsrørdeler overholder de høyeste globale kravene for drikkevann som f.eks.:	
	– W270 og KTW (Tyskland)	
	– ATA (Nederland)	
	– DM 174-06/04/2004 (Italia)	
	– Global Mark (Australia)	
	– ACS (Frankrike)	
	Godkjenninger	
	– DVGW (Tyskland)	
	– IIP (Italia)	
	– SVGW (Sveits)	
	– KIWA (Nederland)	
	– ACS (Frankrike)	
	– Global Mark (Australia)	
	Standarder	
	For PE rør: DIN EN 12201; ISO 11922-1; DIN 8074; EN 12201-1/2; AS/NZS 4130; BS 6572; BS 6730; ISO 4427; UNI 7990; ISO 12162	
	Gjenger DIN EN 10226 (ISO 7-1); BS 21; AS 1722.1	
	Løslenser DIN EN1092-1; DIN 2501.1	
	Test standard ISO 14236; DIN 8076-3; AS/NZS 4129; BRL K534/03 –UNI; ISO 3501; ISO 3503; ISO 3458; ISO 3459; VP609	

iJOINT serien er ideell til nyanlegg, renoveringsarbeid og utvidelse av eksisterende vannledninger

iJOINT er konstruert for sammenføring av PE-rør. Det omfattende systemet egner seg til nyinstallasjoner og til renovering eller utvidelsesarbeid på eksisterende vannledninger. iJOINT kan brukes i PE rørinstallasjoner på golfbaner, drivhus, festival- og campingplasser, fornøylesparker, skøytebaner, til kjøleanlegg og kjøleinstallasjoner samt i industrien.

iJOINT er den perfekte løsning også der det gjelder midlertidige installasjoner som krever enkel demontering.

+ Bruksområder



Vannforsyningsledninger



Stikkledninger



Vanningsanlegg



1

- Vannforsyningsledninger
- Stikkledninger
- Avløpsledninger

2

- Industrielt bruk
- Gruvevirksomhet

3

- Fornøylesparker
- Golfbaner
- Campingplasser

4

- Landbruk
- Drivhus
- Vanningsanlegg

iJOINT

Installasjonsmanual



Følg installasjonsmanualen, den er en del av produktet og en viktig del i sikkerhetskonseptet.

- Les og følg installasjonsmanualen den må være tilgjengelig sammen med produktet.
- Gi installasjonsmanualen til brukere av produktet.

Bruksområde

iJOINT er utelukkende beregnet på transport av medier i det tillatte trykk- og temperaturområdet for rørsystemet de er installert i.

Applikasjoner: Vann

Når det gjelder dette dokumentet:

Dokumentet beskriver all viktig informasjon for å installere produktet.

Relaterte dokumenter til denne installasjonsmanualen

- Georg Fischer Planning Fundamentals

Dette dokumentet kan fås fra salgsselskapet GF Piping Systems eller via www.gfps.com

Krav til bruker og installatør

For sikker bruk og for å garantere driften, vennligst merk:

- iJOINT rørdelene må bare brukes i samsvar med spesifikasjonene.
- Montering og installasjon må utføres av kvalifisert personell.
- Rørsystemet må installeres av fagfolk.
- Brukere og operatører må instrueres regelmessig i alle aspekter av arbeidssikkerhet og miljøvern, spesielt de som gjelder trykkørssystemer
- Brukere og operatører må være kjent med installasjonsmanualen og må følge informasjonen i den.

Transport og lagring

- iJOINT rørdelene skal transporteres og oppbevares i originalemballasjen.
- iJOINT rørdelene må beskyttes mot skadelige påvirkninger som smuss og spesielt varme og UV stråling.

De tekniske dataene er ikke bindende. De utgjør verken uttrykkelig garanterte karakteristikker eller garanterte egenskaper eller en garanti.

+ Installasjonsmanual

Ø 20 - 63mm

Før du starter med monteringen må du kontrollere at ingen komponenter mangler. (klemring, trykkring og (leppepakning).



Innstikksdybde

Rørdeler

d	mm
20	51
25	56
32	63
40	73
50	84
63	99

Flensrørdeler

d	mm
50	102
63	118



1-2. Kapp røret og fjern gradene. Merk innstikksdybden på røret (se tabellen for innstikk..)

3. Skyv røret inn i muffen til første stopp, noe som betyr at du har nådd pakningen.

4. Skyv røret gjennom pakningen til du når endeanslaget i muffen. Kontroller merkingen av innstikksdybden på røret for å sikre riktig innstikk.

5.

Stram mutteren så mye som mulig for hånd og bruk iJOINT segmentnøkkelen. For å oppnå maksimal strekkfasthet, skru mutteren helt inn til stopringen.

d75 - d110mm

Før du starter med monteringen må du kontrollere at ingen komponenter mangler. (klemring, trykkring og leppepakning).

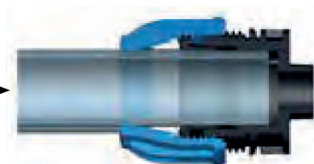


1.



Kapp røret og fjern gradene. Merk innstikksdybden på røret (se tabellen for innstikk).

2.



Skyv røret inn i muffen til du møter endestoppen

3.

Stram mutteren så mye som mulig for hånd og bruk iJOINT segmentnøkkelen. For å oppnå maksimal strekkfasthet, skru mutteren helt inn til stoppringen.

iJOINT Reparasjonsmuffe



+ Installasjonsmanual



Før du starter med monteringen må du kontrollere at ingen komponenter mangler. (klemring, trykkring og leppepakning).

Rørspalte

d	Z (mm)	
	min.	maks.
20	5	20
25	5	25
32	5	32
40	5	40
50	5	50
63	5	63
75	20	75
90	20	90
110	20	110

1.



Kutt røret så nærme skaden som mulig.

2.



Maksimal rørspalte (Z) er merket på rørdelen og tilsvarer rørdelens diameter. (se også tabellen for rørspalte). Fjern gradene på rørendene. Smøring av pakningen vil gjøre det lettere å montere rørdelen.

3.



Merk rørendene som illustrert ovenfor.

4.



Skyv rørdelen inn på det ene røret. Om nødvendig, smør litt fett på pakningen, benytt et fett godkjent for drikkevann.

5.



Rett opp rørendene og skyv rørdelen inntil merkene på rørene.

6.



Stram mutteren så mye som mulig for hånd og bruk iJOINT segmentnøkkelen. For å oppnå maksimal strekkfasthet, skru mutteren helt inn til stoppringen.