


# Takrenner



Takrenner, nedløpsrør, samt blikk og beslag. Komplet sortiment med monteringsanvisninger.



## Løft blikket. Velg kvalitet fra Plannja.

Under takrennesystem finner du alt av takrenner, nedløpsrør, rennekroker og innovativt tilbehør. Dette er trygge løsninger som reduserer faren for vann- og fuktangrep på fasader, sokkel og grunnmur. På et 100 m<sup>2</sup> tak vil duskregn med bare én millimeter nedbør per time, tilsvare 500 liter vann på under fem timer. Et skybrudd med 50 mm regn i timen, tilvarer 5 000 liter.

### Trygghet og estetikk

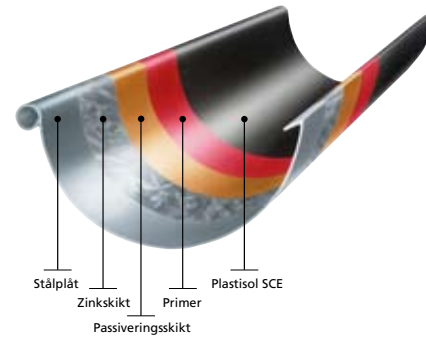
Takrennesystemer gjør mer enn bare å lede bort regn- og smeltevann – de kan også gi huset ditt en vakker innramming hvis du utnytter de fargemulighetene som finnes til både takrenner og nedløpsrør. Hva med å la huset skinne med f.eks. takrenner i sølv metallic? På Plannja produseres alt i varmforsinket stål. Velg mellom åtte farger i tillegg til trendy aluzink og klassisk kobber. Hos din byggvareforhandler får du hjelp til å skreddersy en løsning som både dekorerer og beskytter dine bygninger.



## Takrenner med lang levetid

Vann er hardt. Bare en dråpe kan alene hule ut en sten. Derfor er Plannja Takrenner produsert i kvalitetssterk, varmforsinket stål. For å øke levetiden ytterligere, belegges stålet med et dobbeltsidig lag Plastisol SCE som er et ekstremt motstandsdyktig tosjiktsbelegg.

Plannja Takrenner tåler årstidens prøvelser med regn, snø, is og smeltevann. Det eneste du behøver å gjøre, er å rense rennene for løv og tilsvarende avfall en gang iblant. Da renner vannet akkurat som du vil. År etter år.

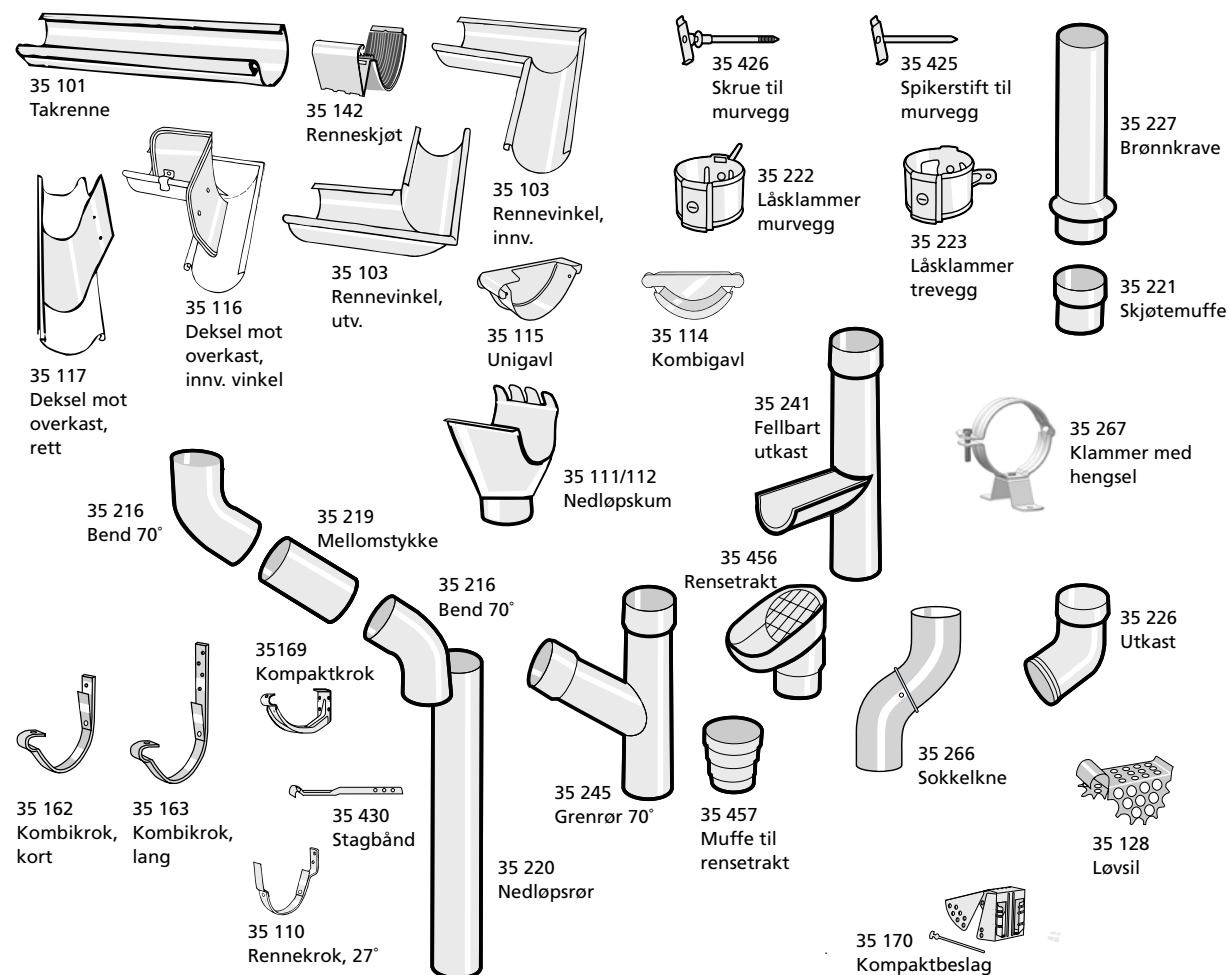


## Komplett byggesett for helhetsløsninger

I sortimentet for Plannja Takrenner finner du alt du trenger for å lede vekk vannet fra taket ditt. De mange ulike delene kommer i flere varianter for å tilpasses de ulike behovene og estetiske ønskene.

Hos din byggvareforhandler finner du eksperter på takrenner som kjenner hele Plannjas sortiment. Her får du også tips og råd, og – ikke minst – hjelp til å skreddersy et komplett byggesett som er perfekt for ditt hus.

### DELER SOM TÅLER BÅDE VÅTT OG TØRT



## Sett farge på regntunge dager

Plannja Takrenner leveres i åtte lekre farger i Plastisol SCE, samt kobber og aluzink. Det fargeglade sortimentet av takrenner, nedløpsrør, utkast og kroker er produsert i kvalitetsstål og gjør vedlikeholdet både lystigere og livslangt. Med Plannjas komplette fargesortiment blir til og med regntunge dager litt hyggeligere.

### STANDARDFARGER



01 svart

Aluzink



80 hvit

## Nytt rørklammer!

Plannja har tatt frem et helt nytt rørklammer som forenkler og sikrer montering av nedløpsrør på tre- og steinvegger. Låsklammeret har en smart vri-rundt-lås hvor det brukes helt vanlig skrujern. Finnes i alle Plannjas farger for takrennesystemer.



01 svart

01 svart

### BESTILLINGSFARGER



06 sølv

20 mørk grå

Produseres i Highbuild polyester.



Kobber metallic

22 mørk rød

Produseres i Highbuild polyester.



36 mørk brun

42 brunrød



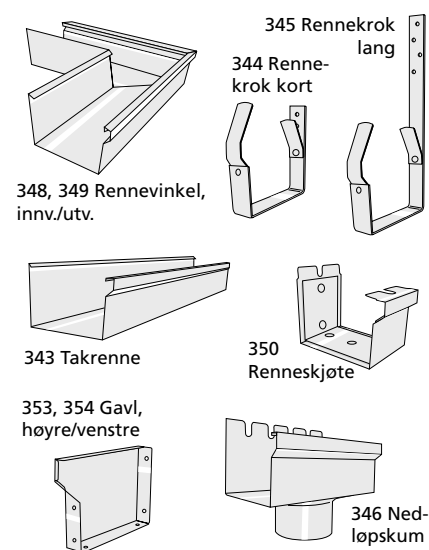
Kobber



06 sølv  
Produseres i Highbuild polyester.



#### REKTANGULÆRE DELER



## Myk vann-avledning med rektangulær form

Plannja Takrennesystem finnes i runde-, halvrunde- og rektangulære former. Rektangulære takrenner er enkelt å tilpasse vinklene på tak og bygg, men du kan skape nye og egne kombinasjoner med f.eks. rektangulære takrenner og runde rør.

Plannjas rektangulære takrennesystemer passer alle typer tak og -belegg. De er like funksjonelle og

lettmonterte som de runde takrennesystemene. Samtidig er det økonomisk og pent.

For å øke produktens levetid, er stålet lakkert på begge sider med et motstandsdyktig tosjiktsbelegg. Plannja Takrennesystemer tåler virkelig årstidens prøvelser med regn, snø, is og smeltevann.

## Enkelt å beregne. Enkelt å montere.

Det er ingen sak å skru opp kroker og montere takrenner og rør, men forbered deg grundig slik at det blir enklere å bestille riktige varer og lengder.

Plannjas takrennesystemer passer alle tak. Størrelsen på taket avgjør hvilken størrelse du skal ha på takrenner og nedløpsrør. Dess større takflate, dess bredere takrenner skal du ha.

Følg gjerne anvisningene som følger, så får du hjelp både til å beregne materiale og til montering. Du finner også en oversikt av samtlige deler med bilder, artikkelnummer og størrelser.

Lykke til!



# Forberedelser og montering

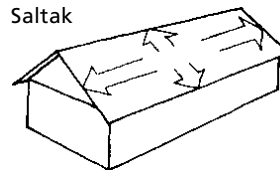
#### FINN RIKTIG DIMENSJON

Mål takets lengde og bredde. Hvis takflaten er under 300 m<sup>2</sup>, benyttes 125 mm takrenner med 75 mm nedløpsrør. Til større flater benyttes 150 mm renner med 90 mm nedløpsrør.

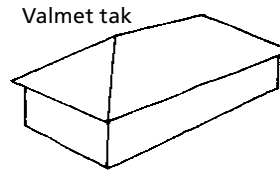
#### ANTALL NEDLØPSRØR

Hvert nedløpsrør er dimensjonert for taklengder opp til 12 m. På hus med valmet tak bør det alltid benyttes to nedløpsrør per langside. På vinkelhus monteres nedløpsrørene som vist på figuren. Benytt takrenner som er dimensjonert for takflaten.

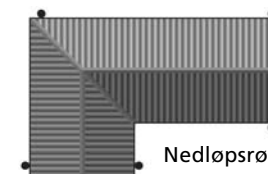
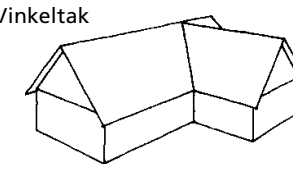
Saltak



Valmet tak



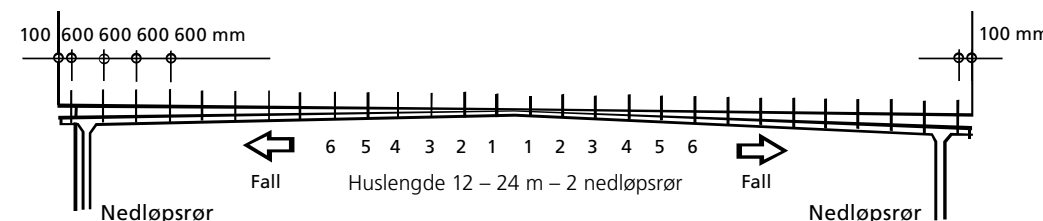
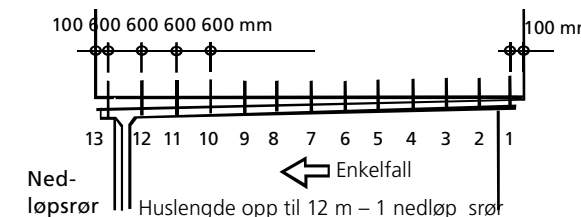
Vinkeltak



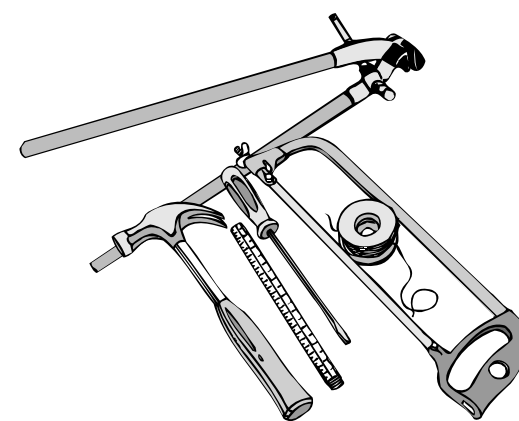
#### SLIK GÅR DU FREM:

Begynn med å finne ut hvor rennekrokene skal festes. Deretter monteres rennekroker, takrenner og nedløpsrør. Ved taklengder over 12 m benyttes to nedløpsrør. Krokene fordeles i henhold til skissen under og merkes 1-2 osv. Monter krok nr 1 ca 30 cm fra midten, og den siste kroken ca 10 cm fra takkanten.

Korte kroker skrues eller spikres direkte på forkantbordet. Hvis dette ikke sitter i lodd, kan det justerbare kompaktbeslaget for 8 til 45°, eller den spesielt tilpassede kroken for 27° takfall, benyttes.



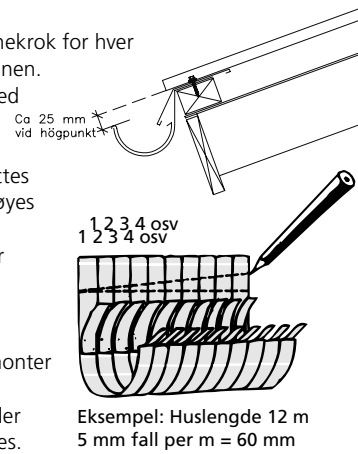
#### VERKTØY



Du trenger ingen spesielle verktøy for montering av Plannja Takrenner; hammer, tang, meisel, skrutrekker, baufil, målebånd, snor og krokbyerverktøy, som du kan leie hos din byggvareforhandler.

## RENNEKROKER

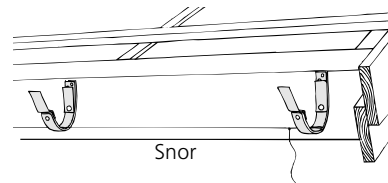
Det skal benyttes én rennekrok for hver 60. cm for å bære takrennen. Rennene skal monteres med fall mot nedløpsrøret. Fallet skal være 5 mm per meter. Skal det benyttes lange kroker, må disse bøyes og tilpasses rennens fall. Legg opp samtlige kroker og marker med en penn hvor de skal knekkes. Bruk krokboyerer! Nummerer krokene og monter den første ca 10 cm fra takkanten, og den siste der nedløpsrøret skal plasseres. Fest krokene med skruer eller kampsjaker.



### Korte kroker

Fallet avgjøres med bruk av snor.

Skrudirekte i forkantbordet. Ca 25 mm fra høyeste punkt

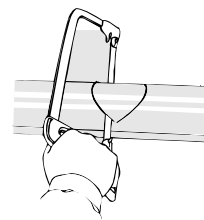


### Kompaktbeslag

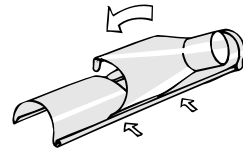
Plannja Kompaktbeslag kan benyttes ved 8 – 45° helling på forkantbordet. Skru fast beslaget i forkantbordet slik at fallet på denne blir 5 mm/meter. Juster Kompaktbeslagets vinkel etter forkantbordets helling og lås med splinten. Sett Kompaktkroken på plass og monteringen er klar.



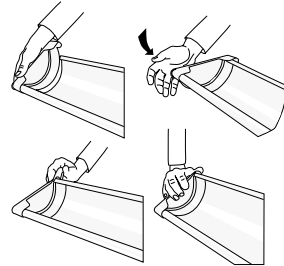
## TAKRENNER



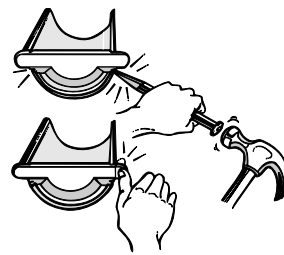
Merk av hvor langt fra rennens avslutning nedløpsrøret skal plasseres (ca 15 cm fra hjørnet på veggen). Sag to skråstilte snitt så åpningen blir ca 10 cm. Bøy kantene i hullet slik at avrenningen blir lettere.



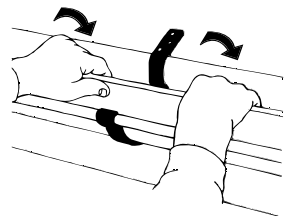
Sett inn den nedbøyde kanten på nedløpskummen. Før kummen over mot rennens baksida og bøy over "låsetungene". Rennens runde del (vulsten) skal vende frem.



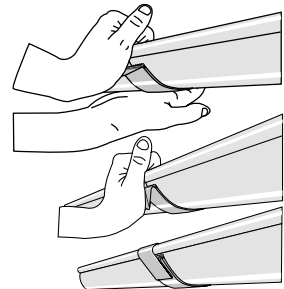
Monter endebunnen ved å vri den inn i vulsten på rennen. Legg på en stripe med fugemasse, trykk endebunnen ned i rennen og slå den fast. Knekk av tungen.



Kombigavl monteres ved å sette den rett inn på rennens ende. Slå to kjørneslag (se fig) for å sikre feste. Til slutt bøyes den frie spissen inn med tommelen (se fig)

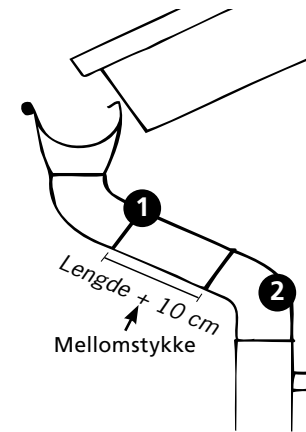


Legg rennen opp i krokene, juster lengden og kapp med baufil. Trykk rennen fast i krokens fremkant og bend den ned i bakkant. Lås med den bakre fjæren.



Ved skjøting av rennen, brukes den spesielle renneskjøten. Legg rennene mot hverandre. Heng renneskjøten midt over skjøten i bakkant og trykk opp. Låsetungen bøyes over kanten og klemmes til samtidig som man kontrollerer at den ligger inntil rennen.

## BEND OG MELLOMSTYKKE

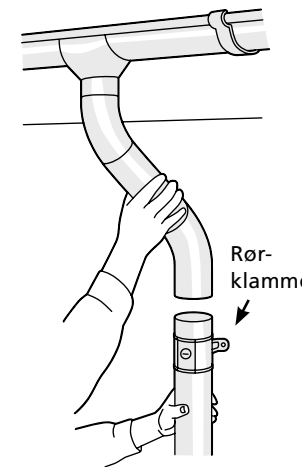


Lengder på mellomstykket – røret mellom de to bendene – måles slik: Fest det øverste bendedet til nedløpskummen (1) og rett det mot der nedløpsrøret skal være.

Hold opp det nedre bendedet (2) og rett det mot det øvre. Avstanden mellom bend og vegg skal være 35 mm. Juster bendene og benytt en meterstokk som retthold og mål av avstanden mellom bendene og legg til 100 mm. Mellomstykket leveres i 1000 mm lengder med

krympende rørende. Til hus med store takutstikk kan også et avkappet nedløpsrør benyttes.

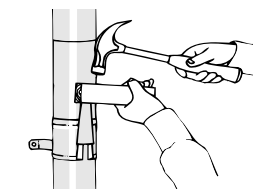
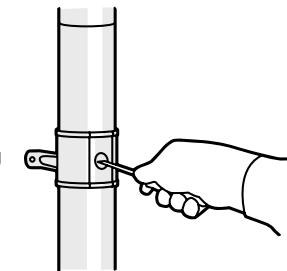
## RØRKLAMMER



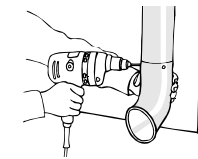
Klammeret til nedløpsrøret monteres ca 10 cm under det nederste bendedet. Rørklammer finnes både for tre- og murvegg. I mur- og teglvegger må det borres hull til stiftene til klammeret. Borre i fugen, ikke i teglsteinen! Avstanden mellom rørklammerne bør være maksimum 2 meter. Monter sammen alle delene og fest alt til nedløpskummen. Kontroller at røret sitter rett på veggen og juster lengden etter behov.

Rørklammer for tre, skrues rett inn i veggen. Rørklammer for murvegg, henges på stiftene og festes ved at den utstående tappene nederst på stiftene bøyes og dermed låses.

Plasser røret i klammeret. Du låser klammeret ved å vri låsemekanismen en og en halv gang i klokke retning med skrutrekker. Ved demontering vrir du låsemekanismen tilbake. Bruk en skrutrekker i et av demonteringshullene for å frigjøre mekanismen helt. Ved bruk av klammer med kile, slås denne ned ved hjelp av hammer og en trebit. Kilens brede side skal ned.

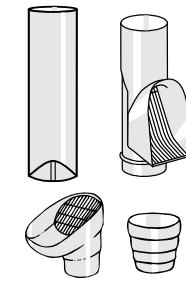


## UTKAST



### Utkast

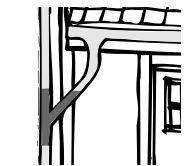
Utkast benyttes hvis ikke nedløpsrøret er tilsluttet dreneringsrør. Festes med selvborrende skrue, eller forborres for selvgjengende.



### Brønnkrave, rensetrakt

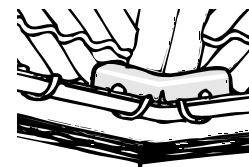
Brønnkraven benyttes mellom nedløpsrør og dreneringsrør. Rensetrakten er perfekt som løvsamler og monteres mellom nedløpsrøret og dreneringsrøret. Muffen passer til forskjellige dimensjoner av dreneringsrør.

## TILBEHØRSPROGRAM



### Grenrør

Grenrør brukes når flere tak med ulik høyde skal benytte samme nedløpsrør.



### Deksel mot overkast

Dette forhindrer at vannet kastes over rennen. Leveres også i rett utførelse.

### Stigesikring

Festes i takrennen. Forhindrer at stigen sklir sidelengs.

# Takrennesystem

## Lagervare; svart og hvit Andre farger og dimensjoner på bestilling:

Renner	Art.nr
Takrenne L= 4 m D= 125 mm	35101
Rennevinkel, innvendig D= 125 mm Kan leveres i spesialvinkler	35102
Rennevinkel, utvendig D= 125 mm Kan leveres i spesialvinkler	35103
Unigavl D= 125 mm	35115
Kombigavl D= 125 mm	35114
Renneskjøt D= 125 mm	35142
Nedløpskum	35112
Deksel mot overkast Innvendig	35116
Deksel mot overkast Rett	35117
Rennekrok, 27° D= 125 mm	35110
Kombikrok, kort L=70 mm, D= 125 mm	35162
Kombikrok, lang L=210 mm, D= 125 mm	35163
Kompaktkrok D= 125 mm	35169

Renner med tilbehør	Art.nr
Kompaktbeslag Justerbart 8-45° takfall Passer til Kompaktkrok 35169	35170
Stagband	35430
Overligger, kombi	35430
Mellomstykke L=1000 mm D=75 mm	35219
Nedløpsrør L=3 m D=75 mm	35220
Skjøtestykke D=75 mm	35221
Låsklammer Trevegg D=75 mm	35223
Låsklammer Murvegg, stift inngår ikke D=75 mm	25222
Spikerstift till murvegg L=125 mm	35425
Klammer med hengsel Trevegg D=75 mm	35267
Utkast D=75 mm	35226
Bend 70° D=75 mm	35216
Grenrør 70° D=75 mm	35245
Fellbart utkast D=75 mm	35241
Brønnkrave D=75 mm	35227

Artikel	Art.nr
Sokkelkne	35266
Rensetrakt	35456
Muffe til rensetrakt og selvrensende løvsil	35457
Renneskruer 4,8 X 30 4,8 X 50	31200630 31200650

Spesialtilbehør. Bestillingsvare	Art.nr
Regnvannskran D=75, 90, 100 mm	35459
Vannavleder L= 3 600 mm	35461
Skjøterør, rensetrakt D=75, 90, 100 mm	35228
Dagvannsil	35450
Selvrensande løvsil	35458
Rett bend 60° D=110, 120 mm	35293
Skarprørsvinkel 70° D=75, 90, 100 mm	35293
Skarprørsutkaster D=75, 90, 100, 110, 120 mm	35292
Nedløpskum, rund D=90, 100, 110, 120 mm	35238
Krokbøyningsverktøy	35480
Rennerenser Forlengingsskaft L= 2 000 mm	354601 354602

Artikel	Art.nr
Rennekrok L=210 mm, D=100, 125, 150 mm L=160 mm, D=100, 125, 150 mm	35106 35107
Rennekrok L=70 mm D=100, 125, 150 mm	35108
Rennekrok, 27° D=100, 125, 150 mm	35110
Hurtigkrok D=100, 125, 150 mm	35166
Hurtigkrok D=100, 125, 150mm	35167
Hurtigkrok L=50 mm D=100, 125, 150 mm	35168
Skruestift till stenvegg L=125, 175, 250 mm	35426

Rektangulært Takrennesystem	Art.nr
Takrenne L=3 m	343
Krok, kort	344
Krok, lang	345
Nedløpskum	346
Rennevinkel, innv/utv.	348/349
Renneskjøt	350
Gavl, høyre/venstre	353/354

Takrenner med utstyr finnes også i 100 mm, 150 mm.  
Nedløp med utstyr til 90 mm, 100 mm, 110 mm og 120 mm.



**Plannja**   
plannja.no

**Plannja AS** PB 6753 Etterstad, 0609 Oslo. Tlf 23 28 85 00. Faks 23 28 85 10.