

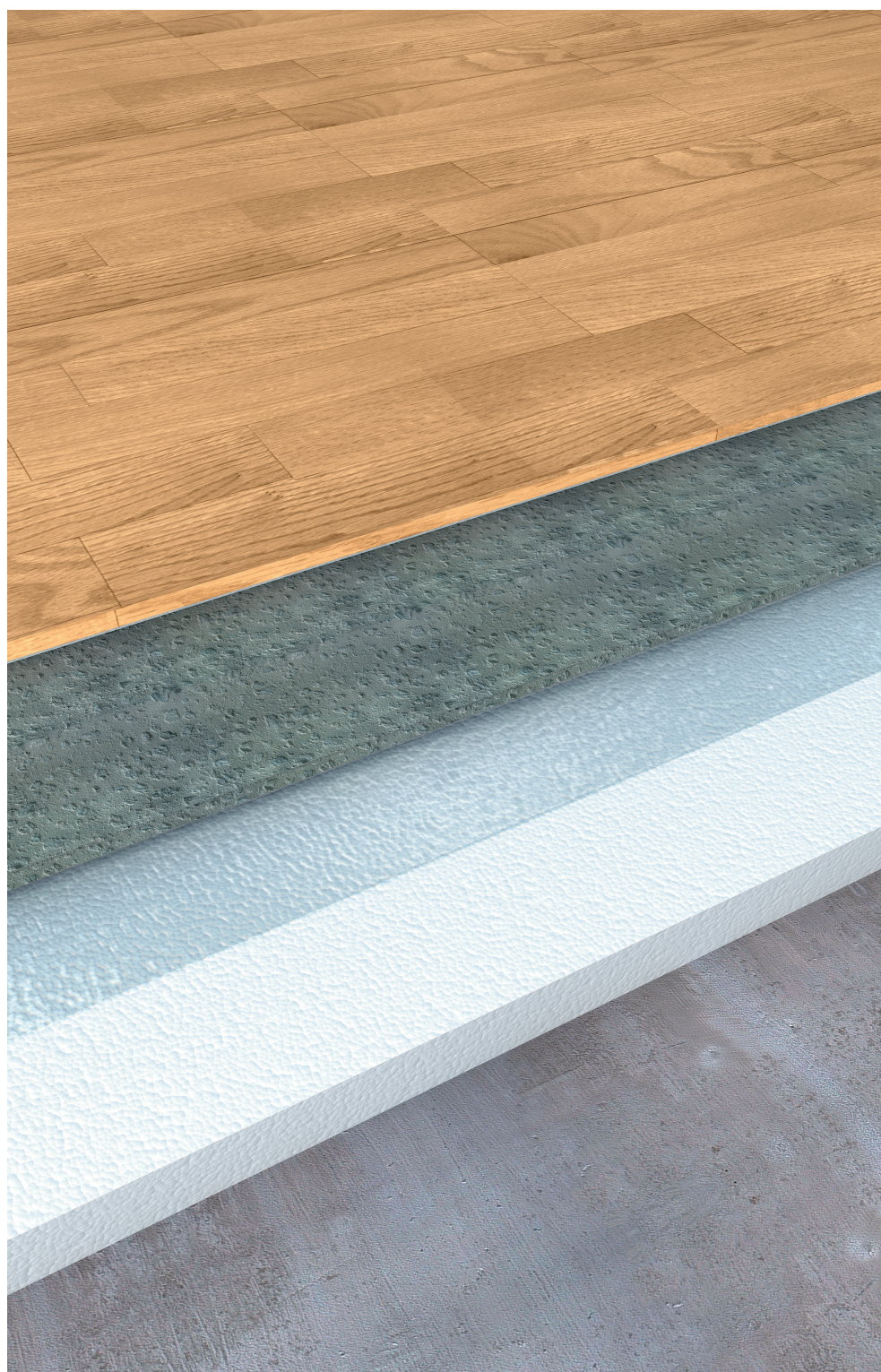


Trinnlydplate

Isolering av gulv på grunn

0520

- Behagelig lydmiljø
- God isolasjon
- Lett å legge
- God totaløkonomi



Mer enn isolasjon

En del av Sunde-gruppen - i Norge, Sverige, Danmark, Storbritannia, Tyskland, Spania

Effektiv begrensnig av trinnlyd

Når du går på gulv så kan det ofte gi trinnlyd i rommet under, eller den kan spres til rom ved siden av eller over. Med Sundolitt® Trinnlydplater som underlag for et flytende gulv dempes trinnlyder til et minimum.



Sundolitt® Trinnlydplate og flytende gulv på betongplate med hull gir gode trinnlydnivåer. Det gir et behagelig lyd-miljø både i boliger og næringsbygg. Ved bruk av denne løsningen kan også gulvet skiftes fra for eksempel teppe til parkett uten at du risikerer trinnlyd-problemer. Sundolitt® Trinnlydplate har, i mot-setning til de særs harde bygg-

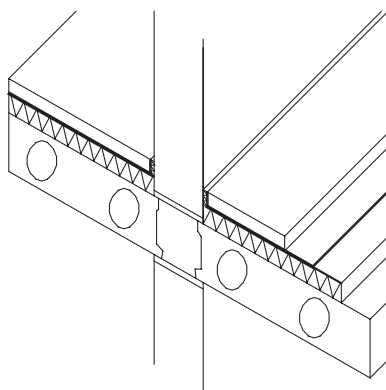
isolasjonsplatene, fjærende egen-skaper som er en forutsetning for effektiv demping av trinnlyd.

Platene gir samtidig verdifull forbedring av lydisolasjonen mellom etasje-skille. I tillegg bidrar Sundolitt® Trinnlydplate til meget god varme-isolering.

Dette er Sundolitt® Trinnlydplate

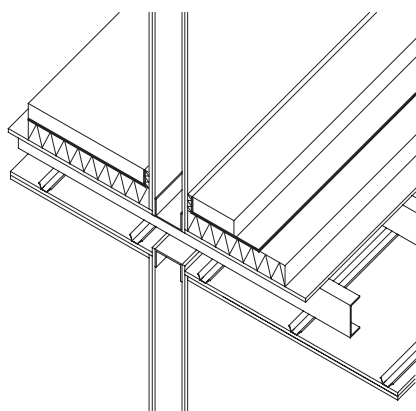
Sundolitt® Trinnlydplate består av en mykere variant av standard Sundolitt®-plater. Mykgjøringen av platene foregår mekanisk og Sundolitt®-platenes normalt harde struktur endres og trykkstyrken reduseres. I stedet får platene større fjæring og dermed bedre trinnlyddempende egenskaper.

Sundolitt® Trinnlydplate som konstruksjonsdel



Sundolitt® Trinnlydplate – tungt etasjeskille

- Selvutjevnenende masse
- Plastfolie (≥0,15 mm)
- Sundolitt®
- Trinnlydplate
- t = 20-3 – 40-3 mm



Sundolitt® Trinnlydplate – lett etasjeskille

- Selvutjevnenende masse
- Plastfolie (≥0,15 mm)
- Sundolitt®
- Trinnlydplate
- t = 20-3 – 40-3 mm

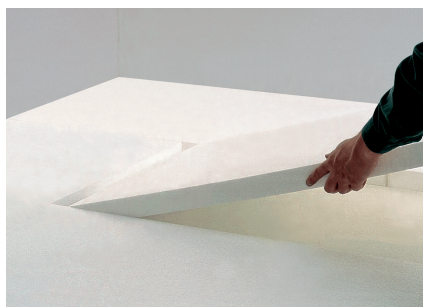
Slik legges Sundolitt® Trinnlydplate

Når bygningen er klargjort for gulvet legger du ut Sundolitt® Trinnlydplate og veggstrimler. Plastfolie legges over platene og flytende gulv støpes i ønsket tykkelse (minst 35 mm).

Den selvutjevnenende massen oppnår selv en helt vannrett overflate slik at den er klar til legging av selve gulvbekledningen. Støpen tørker hurtig slik at den raskt kan bære normal gange.

Dette bidrar til kostnadsbesparelser med hensyn til tidsbruk på byggeplass. Sundolitt® Trinnlydplate kan også brukes under plategulv av gips eller tre. Trinnlydplatene passer like godt til nybygg som til rehabilitering.

Montering



1 Sundolitt® Trinnlydplate legges ut i forband og tett inntil veggene. Platene tilskjæres med hobbykniv. Hvis plater blir skadet under montering bør de skiftes.



3 Plastfolien legges over Trinnlydplaten og veggstrimlene. Folien sikrer at den etterfølgende støpen ikke renner ned i platelaget og derved forringer de støydempende egenskapene.



2 Veggstrimlene monteres langs veggen og kan punktfestes med fugelim eller silikon. Strimlene skal festes mellom veggen og Trinnlydplaten. Strimmelbredden tilpasses senere med hobbykniv.



4 Selvutjevnenende masser påføres.

Hovedkontor

Brødr. Sunde as

Pb. 8115, Spjelkavik
6022 Ålesund
Telefon: 70 17 70 00
e-post: norway@sundolitt.com



REGIONENE

- NORD/MIDT
- ØST
- SØR/VEST

Ordremottak: (70 17 70 00

E-post: ordre.norge@sundolitt.com



Sundolitt® er resirkulerbar

www.sundolitt.no

Tekniske spesifikasjoner

Sundolitt® Trinnlydplate

Tekniske data:	Enhet	Tykkelse *		
		mm	20	30
Varmekonduktivitet λ_D	W/(mK)	0,045	0,045	0,045
Varmemotstand R_D	(m ² K)/W	0,40	0,65	0,85
Brukslast	kPa	4	4	4
Lydreduksjon	dB	26	28	29
Dynamisk stivhet	MN/m ³	30	20	15
Brannklasse (EN 13501-1)		Euroclass E	Euroclass E	Euroclass E

*Platene leveres med 3 mm overmål, f.eks 23 mm. Ved ferdig lagt gulv blir tykkelsen ca. 20 mm.

Utførte målinger med 6 konstruksjonsløsninger	Konstruksjonsdeler						Beregninger
	1	2	3	4	5	6	
14 mm parkett	x	x	x	x	x	x	x
15 mm parkett eik							
Ullpapp	x	x	x	x	x	x	x
13 mm gips std 9 kg/m ²		x					
13 mm gulvgips 14 kg/m ²	x	x			x		
22 mm gulvspon 17 kg/m ²				x	x	x	
30 mm Uniflo.fib.arm. Flytsparkel			x				
70 mm påstøp							x
20 mm EPS Trinnlydplate 5 kN/m ²	x	x	x	x	x		x
40 mm EPS Trinnlydplate 5 kN/m ²						x	
10 mm avrettingsmasse							x
150 mm rådekke i betong	x	x	x	x	x	x	
265 mm hulldekke							x
Beskrivelse	Resultater (dB)						
Veid lab.målt lydred.tall R_w dB ($C_{500-5000}$) ¹⁾	51(-1)	52(-1)	52(-2)	52(-3)	3)	52(-2)	Ca 56
Veid lab.målt trinnlydnivå, $L_{n,w}$, dB ($C_{150-2500}$) ¹⁾	59(2)	59(2)	57(3)	59(2)	57(2)	57(3)	Ca 56
Trinnlydforbedr.tall (ΔL_w) rel NS-EN ISO 140-8	17	18	19	17	20	19	

Krav til lydnivå i NS 8175	Lydreduksj.tall	Trinnlydnivå
Trinnlydplate godkjent i klasse C for disse bruksområdene	(Lav grenseverdi)	(Høy grenseverdi)
Boliger - mellom boenheter	55*	53*
Boliger - mellom boenhet og kommunikasjonsvei	45	
Boliger - i en boenhet fra toalett, bad, bod, samt balkong		58
Skoler - mellom undervisningsrom	48	63
Skoler - mellom undervisningsrom og kommunikasjonsvei	35	
Skoler - i underv.rom fra kommunikasjonsvei/felles gang		58
Barnehage - mellom rom for søvn og hvile, og samtalerom	48	58
Barnehage - i rom som foran, fra oppholdsrom/fellessa./gang		63
Helsebygninger - i sykehus	48	
Helsebygninger - i pleieinstitusjoner	52	
Helsebygninger - mellom senge- og beboerrom		58
Overnattingssteder - mellom gjesterom	52	58
Overnattingssteder - mellom gjesterom og gang/korridor	44	
Overnattingssteder - i gjesterom fra bad, toalett, balkong		63
Kontorer - mellom kontorer	37	63
Kontorer - mellom kontor og fellesareal, felles gang	37	
Kontorer - mellom kontor og møterom, i kontor fra fellesrom		63
Kontorer - i møterom fra kommunikasjonsvei, fellesgang		58

* Trinnlydplaten kun godkjent iht klasse D for dette bruksområdet i NS 8175

All informasjon er generell service til konstruktører/brukere av Sundolitt® produkter.
For spesifikke prosjekter må dimensjonering/prosjektering godkjennes av ansvarlige rådgivere.