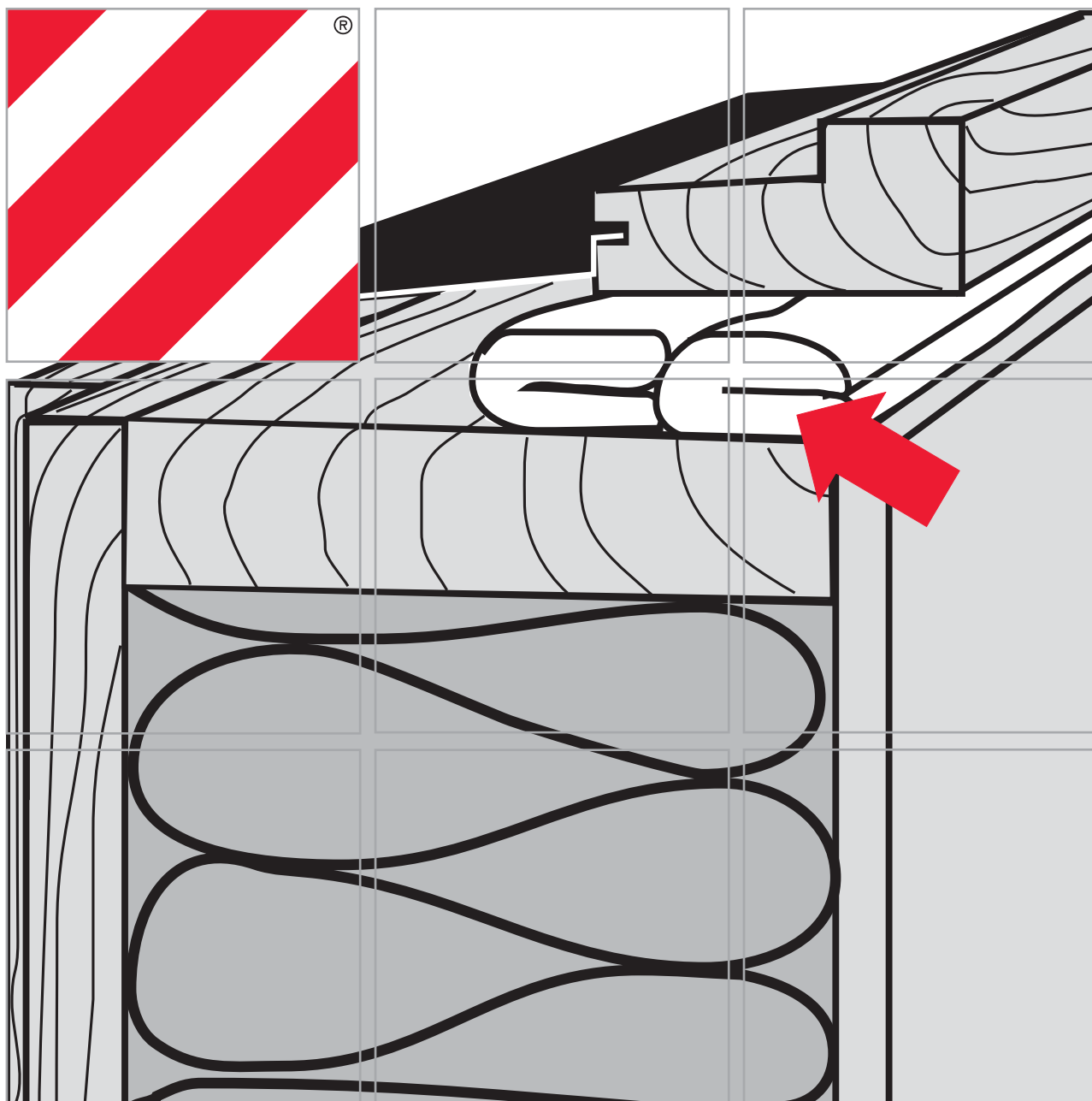


Drevningsremsa GDS PAROC XSI 004 zdy



Drevningsremsa GDS PAROC XSI 004 zdy

Allmänt

Drevningsremsa GDS är avsedd att användas som isolering och tätning i spalten mellan dörr- och fönsterkarmar och byggnadsstrukturen.

För att få en lufttätethet på samma nivå som vid nybyggnation krävs att lufttätetheten ökas ytterligare exempelvis genom att en plastfolie monteras över spalten på insidan.

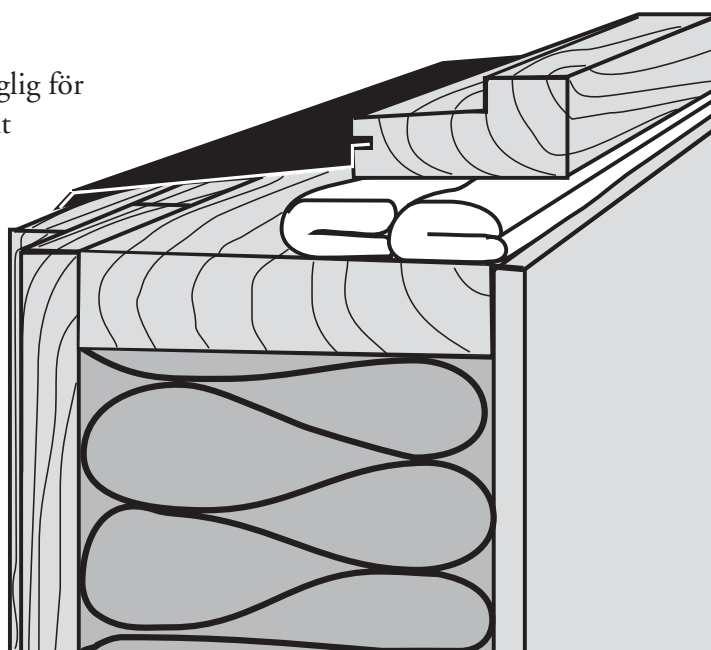
Montering

Montering kan ske från in- eller utsidan.

Foderbrädan tas bort så att spalten blir tillgänglig för drevning. Den gamla drevningen tas eventuellt bort.

Mät till rätt längd av drevningsremsan och lägg till ca 200 mm för omlottläggning. Forma drevningsremsan så att den får en V-form och tryck in den i spalten med hjälp av drevningsverktyget.

Remsan kommer då att ligga dubbelvikt i spalten. Fortsätt sedan på samma sätt med ytterligare remsor. Beroende på spaltbredd och spaltlängd kan det vara nödvändigt med 2 till 6 remsor för att få god utfyllnad.



I vårt sortiment finns också Tätremsa PAROC XSI 001, en remsa som är plastklädd. Den plastklädda remsan monteras vid drevningsarbetet närmast insidan för att få ökad luft- och ångtätethet.

Informationen i denna broschyr är en beskrivning av de villkor och tekniska egenskaper som gäller för redovisade produkter. Informationen är giltig ända tills den ersätts av nästa tryckta eller digitala version. Senaste versionen av denna broschyr finns alltid tillgänglig på www.paroc.se.

Redovisade konstruktionslösningar utgör områden där våra produkters funktion och tekniska egenskaper är väl beprövade. Informationen är inte att betrakta som en garanti då vi inte har kontroll över ingående komponenter från andra leverantörer eller arbetsutförandet i byggprocessen.

Vi tar inget ansvar för om våra produkter användes utanför de i våra informationsmaterial beskrivna användningsområdena.

På grund av kontinuerlig utveckling av våra produkter förbehåller vi oss rätten att göra förändringar och anpassningar i våra informationsmaterial.

PAROC och det röd-viträndiga är registrerade varumärken från Paroc Oy Ab.

© Paroc Group 2011



PAROC AB

Byggisolering Sverige
541 86 Skövde
Telefon 0500-46 90 00
Telefax 0500-46 95 89
www.paroc.se

A MEMBER OF PAROC GROUP