



Vartdal Takfall®

Standard fallplater i Styropor og Neopor



Vartdal Takfall®



Vartdal Plast tilbyr taksystem som fremmar lave energirammer og dei beste energitiltak på markedet. Ved bruk av **Neopor®** kan ein tilfredstille auka krav i byggforskriftene utan å auke isolasjonstjukkelsen. Dette bidreg til ein betre logistikk og det vert mindre volum å handtere. Flate tak er svært utsette for høge termiske belastningar.

Neopor® vernar taket mot desse påkjenningane og gir eit konsekvent høgt termisk vern. Dette vil U-verdi eller varmegjennomgangskoeffisient, forklare korleis ein bygningsdel slepp igjennom varme. Det vil seie U-verdi gir tapet av varme via eit taksystem.

Krav til U-verdi på taksystem: ref. TEK 10.

Energiltak	Energiramme	
	Bygningstype	Totalt netto energibehov (kWh/m ² oppvarma BRA/år)
For transmisjonsvarmetap gjeld krav til U-verdi på 0,13 W/m ² K for tak	Småhus, samt fritidsbustad over 150 m ² oppvarma BRA	120 + 1600/m ³ oppvarma BRA
	Boligblokk	115
	Barnehage	140
	Kontorbygning	150
	Skulebygning	120
	Universitet/høgskule	160
	Sjukehus	300 (335)
	Sjukeheim	215 (250)
	Hotell	220
	Idrettsbygning	170
	Forretningsbygning	210
	Kulturbygning	165
	Lett industri/verkstader	175 (190)

Det er eit minstekrav til U-verdi for tak på 0,18 W/m²K.

Dette må oppfylles enten det benyttast energiltak eller energiramme.

Fordelar i ein takmodell av

Vartdal Neopor®

Isolasjonsevna

Byggearbeid som krev ein reduksjon i tjukkelsen av isolasjonsmaterial, for eksempel for moderniseringsformål, kan utførast enkelt ved hjelp av isolerande plater som er tynnare enn konvensjonelle EPS, men tilbyr den same isolasjonsevna. Dette betyr reell energisparing.

Kvalitet

Isolerande plater laga av **Neopor®** er motstandsdyktige mot aldring og røte og er ekstremt sterke og formstabile. De er semipermeabel, svært vannavstøtende og har lav fuktighetsabsorberingsevne.

Brannmotstand

Isolasjonsmateriale laga av **Neopor®** er produsert i henhold til europeisk standard DIN EN 13163 krav og er i Euroclass E henhold til DIN EN 13501-1 og B1 i henhold til DIN 4102 når det gjeld brannmotstand.

Handtering

Isolerande plater laga av **Neopor®** er raske å legge pga. mindre mengder enn ordinær kvit EPS. Dei blendar ikkje pga solskin. Dei produserer ikkje støv eller irriterar huden.

Lydisolering

Plater laga av **Neopor®** er ikkje berre energibesparande men sørger også for god lydisolering.

Haldbarheit

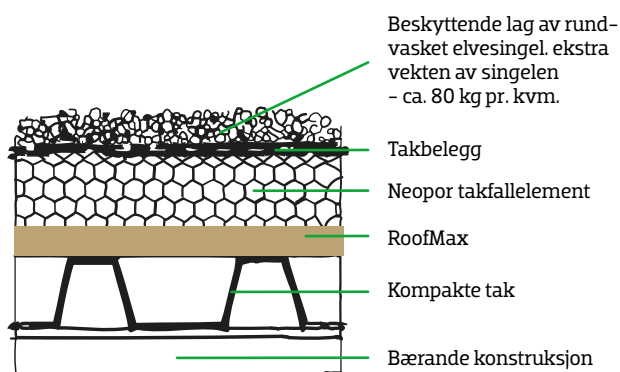
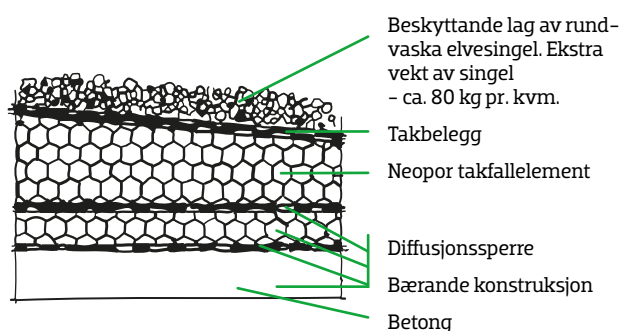
Dei spesielle alders- og røteresistente eigenskapane gjer isolasjonsmateriale av **Neopor®** til ein slitesterk og påliteleg form av varmeisolasjon.

Fordelar med Neopor Takfall®:

- store prefabrikerte takelement
- høg styrke, betre isoleringsevne enn ordinær EPS
- ukomplisert legging
- vert levert i flere trykkfasthetsklasser



Neopor/Styropor kan resirkulerast.



2-vegs fall. Sjølve fallet byggast opp med **Vartdal Plast Kila**. Fall går via eit eller fleire sluksystem.

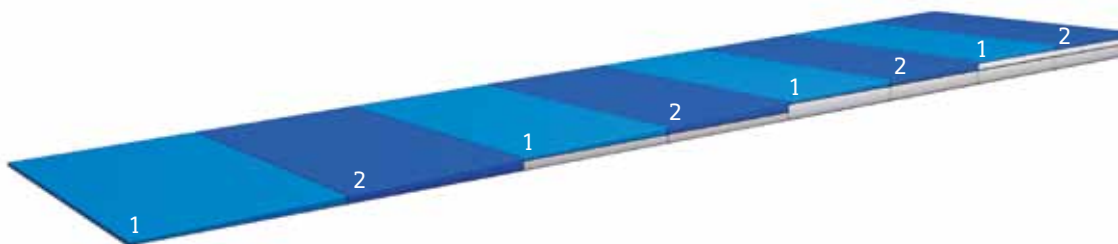
Standardisering av takisolasjon

Vartdal Plast produserer standard fallplater i fall 1:40, 1:60 og 1:100 både i Styropor og Neopor.

Vartdal takfall® er enkel og dobbeltskårne kiler som gjør det lett å legge fall til sluk. Takisolasjon for flate tak vert levert med fall 1:40, 1:60 og 1:100. Tak skal ha tilstrekkelig fall. Skadene kan bli store dersom det oppstår lekkasje i eit udrenert lavpunkt. Derfor anbefaler Byggforsk eit tilstrekkeleg på 1:40.

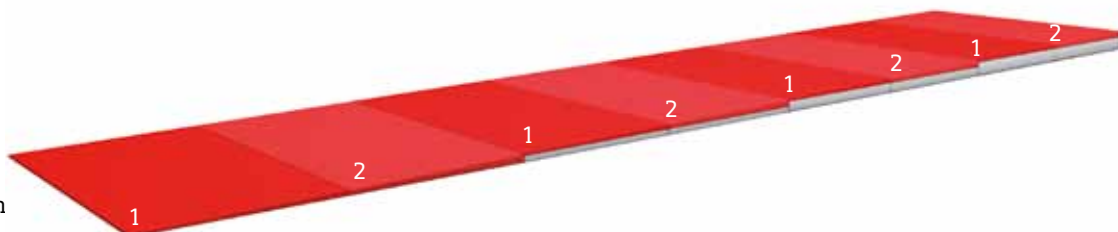
1:40

(Fallplater 1200x1200 mm /
Jevntjukk 1200x2100 mm)
Oppbygging av 2 stk. plater
Plate 1: 20 – 50 mm
Plate 2: 50 – 80 mm
Jevntjukk plate 60 og 120 mm



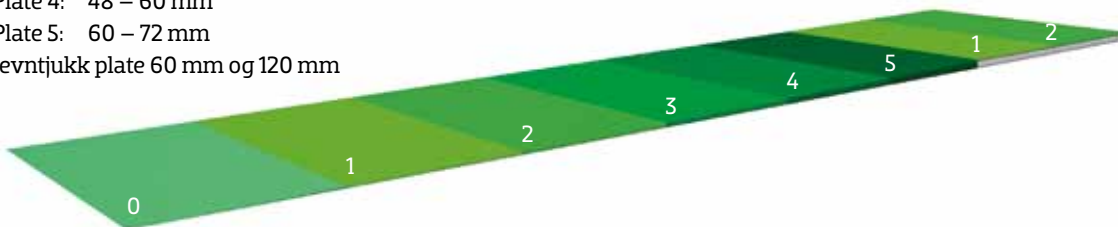
1:60

(Fallplater 1200x1200 mm /
Jevntjukk 1200x2100 mm)
Plate 1: 20 – 40 mm
Plate 2: 40 – 60 mm
Jevntjukk plate 40 mm og 80 mm



1:100

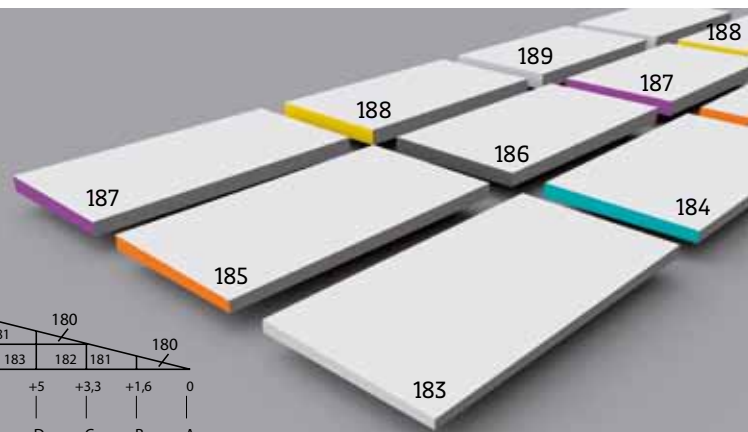
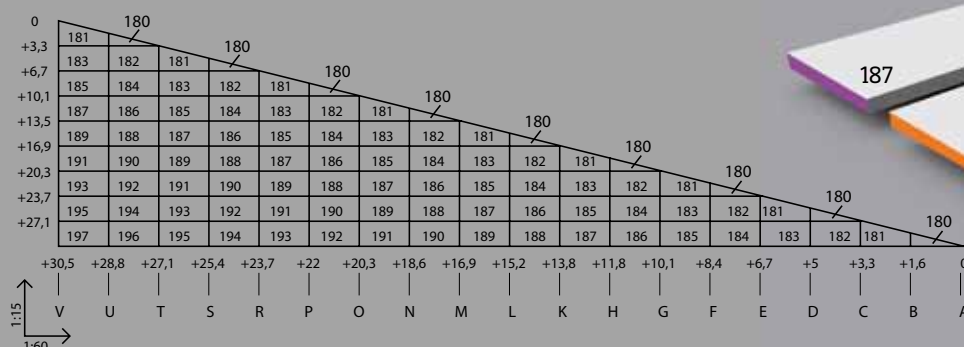
(Fallplater 1200x1200 mm /
Jevntjukk 120x2100 mm)
Plate 0: 0 – 12 mm
Plate 1: 12 – 24 mm
Plate 2: 24 – 36 mm
Plate 3: 36 – 48 mm
Plate 4: 48 – 60 mm
Plate 5: 60 – 72 mm
Jevntjukk plate 60 mm og 120 mm



* Kunde kan velje fylgjande alternative dimensjonar på jevntjukk; 1200x600 / 1200x1200 / 1200x1400 / 1200x2100 mm. Format (1200x2400 mm) er tilgjengeleg på Sør- / Austlandet.

Styropor kiler

Styropor dobbel-skrå kiler for oppbygging av fall i renner.



Detaljar takisolasjon

Spesifikasjonar	Styropor S60 / S60F	Styropor S80 / S80F	Styropor S150 / S150F	Neopor N60	Neopor N80 / N80F	Neopor N150 / N150F
λ-verdi (Varmekonduktivitet)	0,41 W/mK	0,038 W/mK	0,035 W/mK	0,032 W/mK	0,031 W/mK	0,031 W/mK
Trykkfastheit iflg. EN 826: v/10% def. (Korttid)	60 kPa	80 kPa	150 kPa	60 kPa	80 kPa	150 kPa
Trykkfastheit v/2 % def. (50 år)	18 kPa	24 kPa	45 kPa	18 kPa	24 kPa	45 kPa
Fuktopptak v/full neddykking 28 dg (EN 12087)	< 5 %	< 5 %	< 5 %	< 5 %	< 5 %	< 5 %
Typisk vatnoptak						

Varenr.	Tjukkuleik	Format	NOBB nr.	Varetekst	Fall	Stk./pk.
Styropor S80						
	10 - 200 mm	600x1200	-		**	
	50 - 200 mm	1200x2100	-		**	
Styropor S80 Takfall						
SS8041	20 - 50 mm	1200x1200	43490924	Styropor Skrå S80	1:40 Nr. 1	16
SS8042	50 - 80 mm	1200x1200	43490932	Styropor Skrå S80	1:40 Nr. 2	8
SS80611	20 - 40 mm	1200x1200	44434702	Styropor Skrå S80	1:60 Nr. 1	20
SS80612	40 - 60 mm	1200x1200	44434717	Styropor Skrå S80	1:60 Nr. 2	12
SS80100	0 - 12 mm	1200x1200	43490943	Styropor Skrå S80	1:100 Nr. 0	60
SS80101	12 - 24 mm	1200x1200	43490958	Styropor Skrå S80	1:100 Nr. 1	30
SS80102	24 - 36 mm	1200x1200	43490962	Styropor Skrå S80	1:100 Nr. 2	20
SS80103	36 - 48 mm	1200x1200	43490977	Styropor Skrå S80	1:100 Nr. 3	14
SS80104	48 - 60 mm	1200x1200	43490981	Styropor Skrå S80	1:100 Nr. 4	10
SS80105	60 - 72 mm	1200x1200	43490996	Styropor Skrå S80	1:100 Nr. 5	8
Styropor S80 Kiler						<i>På førespurnad</i>
		500x1000	-		*	

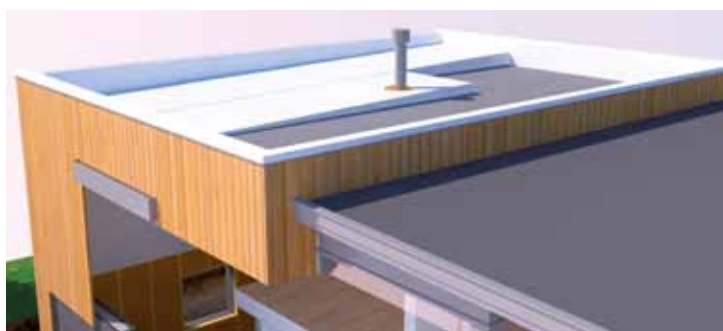
* Format og tjukkuleikar vert levert på førespurnad.

** Neopor N60, N80, N150, S80, S150 format og tjukkuleikar vert levert på førespurnad.

Vartdal XPS®

Vi lagerfører eit stort utval av **Vartdal XPS®** i forskjellige tjukkelsar og kvalitetar. For telesikring av fundament, garasjer, idrettsanlegg, flyplassar og isolering av industrigolv, kjøle- og fryserom etc.

For meir informasjon, sjå vår produktbrosjyre eller ta kontakt med oss.





Takplater kan løftast direkte frå bil til tak.
Ein rask arbeidsflyt er viktig for økonomi og arbeidsmiljø.

Transport

Distribusjon i Norge

Produksjon i Rogaland og på Sunnmøre sikrar effektiv distribusjon. **Vartdal Plast** har i samarbeid med **VD Transport** eit eige rutesystem som dekkjer heile Sør-Norge. Vi tilbyr fleksible og skreddarsydde transport- og logistikkløysingar.

VD Transport AS har fleire trekkvogner og vogntog med lukka skap for distribusjon av isolasjon og byggvarer. **Vartdal Plast** ser distribusjonen som ein del av produksjonsprosessen, og stiller høge krav til samarbeids- partar når det kjem til leveringspresisjon.



Semitrailer 90 m³ / 72 m³ Vogntog 100 m³ / 85 m³

ECOBAT ROOFMAX

Beskrivelse

EcoBatt RoofMax er ei kraftig, stiv plate som er laga av steinull og produsert med Krimpack-teknologi som gir høg trykkfastheit og termisk yting.



Bruksområde

EcoBatt RoofMax vert brukt til termisk isolering av flate tak og passar for bruk under alle typer ettlags membran, asfalt-system påført ved høg temperatur og støypeasfalt. Den tåler fottrafikk i forbindelse med vedlikehald.

Standarder

EcoBatt RoofMax er produsert av ubrennbar, uorganisk steinull definert som mineralull i EN ISO 9229, og vert produsert i samsvar med kvalitetssikringsstandard EN ISO 9001 og produktstandard NS EN 13162.

Haldbarheit

EcoBatt RoofMax er ikkje-hygroskopisk og er behandla for å sikre at den er vannavstøtande. Den er motstandsdyktig mot røte, tåler skadedyr og fremjer ikkje vekst av sopp, mugg eller bakteriar. Den er luktfri.

Dampmotstand - resistivitet

EcoBatt RoofMax har minimal motstand mot gjennomgang av vassdamp og har ein dampresistivitet på 7,00 MN.s.g.m.

Miljø

EcoBatt RoofMax inneheld ikkje KFK-, HKFK-gassar eller andre material med osonedbrytande eigenskapar og representerar ingen kjente truslar mot miljøet. Produksjonen har liten innverknad på miljøet og er klassifisert som Null-ODP.

Varmeleiingsevne

EcoBatt RoofMax Extra har en varmeleiingsevne (λ verdi) på 0,035 / 0,039W/mK. **EcoBatt Roof Max 50** og **30** har varmeleiingsevne på 0,038 / 0,037W/mK.

Brann

EcoBatt RoofMax er klassifisert som Euroclass A1 i fylgje EN ISO 13501-1.

CE-merking

EcoBatt RoofMax er CE-merka. Det er det synlige bevis på at produktet oppfyller standarden for mineralull – NS-EN 13162.

Fordelar ECOBAAT ROOFMAX

- suverene isolasjonseigenskapar
- høg kompresjonsstyrke
- gode akustiske eigenskapar
- svært gode branneigenskapar

Tjukkuleik	Varmeleiingsevne (W/mK)	Varmemotstand (m ² K/W)	Breidde	Lengd	Innhald pr. pall (m ²)	Kompresjonsstyrke (kPa)
RoofMax Extra						
30 mm	0,039	0,75	600 mm	1800 mm	86,40	80
RoofMax 50 CR						
30 mm	0,038	0,75	1200 mm	1800 mm	86,40	50
50 mm	0,038	1,30	600 mm	1800 mm	51,84	50
100 mm	0,038	2,60	600 mm	1800 mm	25,92	50
RoofMax 30 CR						
50 mm	0,037	1,35	600 mm	1800 mm	51,84	30
100 mm	0,037	2,70	600 mm	1800 mm	25,92	30
100 mm	0,037	2,70	900 mm	1200 mm	25,92	30
120 mm	0,037	3,20	600 mm	1800 mm	21,80	30
150 mm	0,037	4,05	600 mm	1800 mm	17,28	30
180 mm	0,037	4,85	600 mm	1800 mm	12,96	30

Andre tjukkuleikar og format på førespurnad. Alle dimensjonar er nominelle.

Vartdal Plast

Vartdal Plast avd. Vartdal og Ualand - Tlf: +47 70 04 83 00

Fax: +47 70 04 83 01 - E-post: vartdal@vartdalplast.no



www.vartdalplast.no