

# S-list

## PAROC XSS 001



### Bruksområde

Luft- og fuktetning mellom svill og betongplate. Listen fungerer også som tetning mellom prefabrikerte veggelementer.

### Produktdata

Slanger av ekstrudert cellegummi, som igjen er påført aldersbestandig polyetenfolie.

#### Format

Bredde: 75, 100, 125, 150, 175 mm.  
Lengde: 25 m.

#### Tykkelse

Polyetenfolie: 0,2 mm.  
Cellegummislange: 1,8 mm, Ø 10 mm.

#### Høyeste brukstemperatur

80 °C.

### Brannklassifisering

Brennbart materiale.

### Emballasje

Bølgepapp.

### Fuktegenskaper

Kapillærbrytende.

### Bestandighet

Bestendig mot sollys, ozon i luften samt alkalisk resistent.

# PAROC S-list

## Fordeler

Parocs byggprodukter kan lastes sammen med det øvrige sortimentet og kjøres til lager eller byggeplass. Dette innebærer færre transporter og bidrar til å minimere fraktkostnadene. Dessuten reduseres arbeid og kostnader for ordre- og fakturahåndtering, lossing osv.

### ■ Bredt sortiment

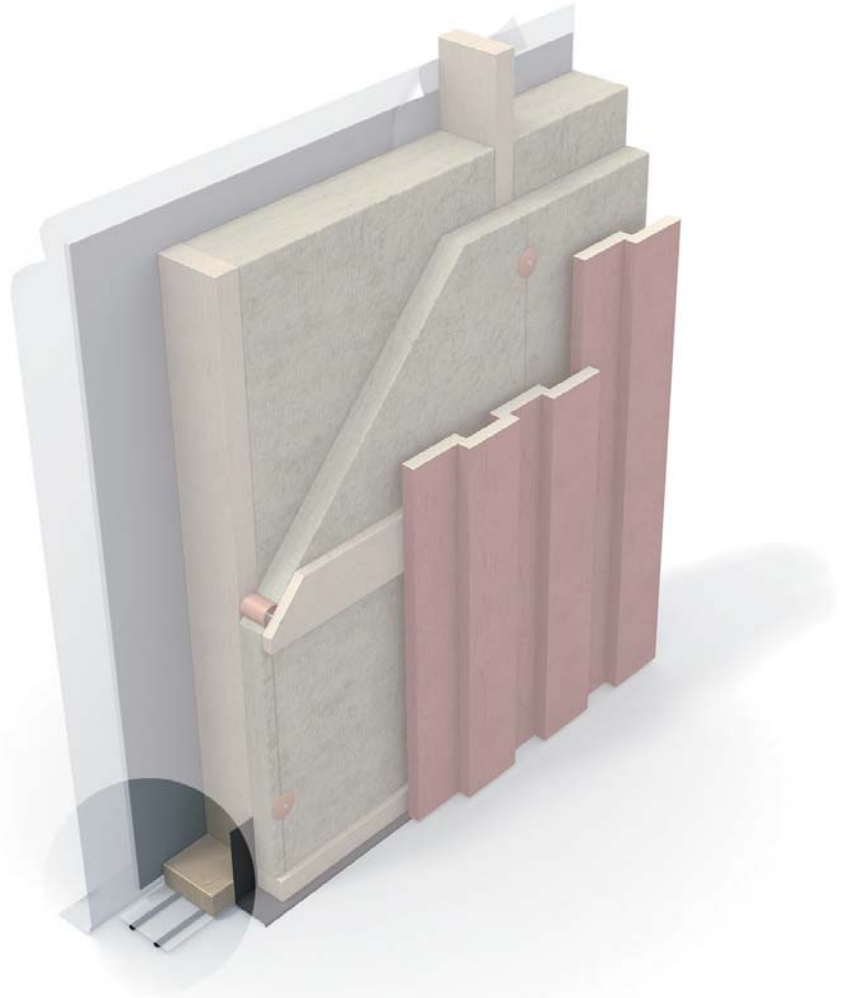
Med et standardsortiment som omfatter fem bredder, kan de fleste konstruksjoner håndteres. Andre bredder tilbys etter ønske.

### ■ Stort bruksområde

Den elastiske cellegummislangen sikrer at listen også kan brukes i konstruksjoner som beveger seg. F.eks. mellom prefabrikkerte vegg-elementer.

### ■ Funksjonell

Utformingen med to slanger gir dobbel sikkerhet mot luftlekkasje samtidig som folien effektivt bryter fuktvandringen fra betongplate til svill. Den plane oversiden gir mulighet for å lime remsen på forhånd til platesvillen.



Mer informasjon fås ved å besøke vår hjemmeside [www.paroc.no](http://www.paroc.no)



**PAROC AB** Byggisolering Norge, TLF 2262 7112, FAX 3128 1110. [www.paroc.no](http://www.paroc.no)

Informasjonen i denne brosjyren er en beskrivelse av de vilkårene og tekniske egenskapene som gjelder for de viste produktene, og gjelder bare til den erstattes av den neste trykte eller digitale versjonen. Den siste versjonen av denne brosjyren finner du alltid på [www.paroc.se](http://www.paroc.se). Vi påtar oss intet ansvar hvis produktene våre benyttes utenfor det bruksområdet som er beskrevet i informasjonsmaterialet vårt.

Byggkonstruksjonene som vises, utgjør områder der funksjonen og de tekniske egenskapene til produktene våre er velprøvd. Informasjonen skal ikke betraktes som en garanti siden vi ikke har kontroll over inngående komponenter fra andre leverandører og hvordan byggeprosessen utføres.

Vi tar dessuten forbehold om at den anbefalte konstruksjonen vår eventuelt ikke gir de forventede verdiene ved beregning eller måling av bygningens energiforbruk. Dette skyldes at energiforbruket blant annet er avhengig av valgt energisystem og hvordan dette fungerer.

På grunn av kontinuerlig utvikling av produktene våre forbeholder vi oss retten til å foreta endringer og tilpasninger i informasjonsmaterialet vårt.