

Svilleлист

PAROC XSS 002



Bruksområde

Luft- og fuktetning mellom svill og betongplate.

Produktdata

Ekstrudert polyetenremse med langsgående kammer på en side.

Format

Bredde: 95, 120, 145, 170, 200,
240, 260, 280 mm.

Lengde: 40 m.

Tykkelse

5/13 mm.

Høyeste brukstemperatur

80 °C.

Brannklassifisering

Brennbart materiale.

Godkjenning

Typegodkjenning nr. 2082/96.

Emballasje

Plastsekk.

Fuktegenskaper

Kapillærbrytende.

Bestandighet

Bestendig mot sollys, ozon i luften samt alkalisk resistent.

PAROC Svillelist

Fordeler

Parocs byggprodukter kan lastes sammen med det øvrige sortimentet og kjøres til lager eller byggeplass. Dette innebærer færre transporter og bidrar til å minimere fraktkostnadene. Dessuten reduseres arbeid og kostnader for ordre- og fakturahåndtering, lossing osv.

■ Bredt sortiment

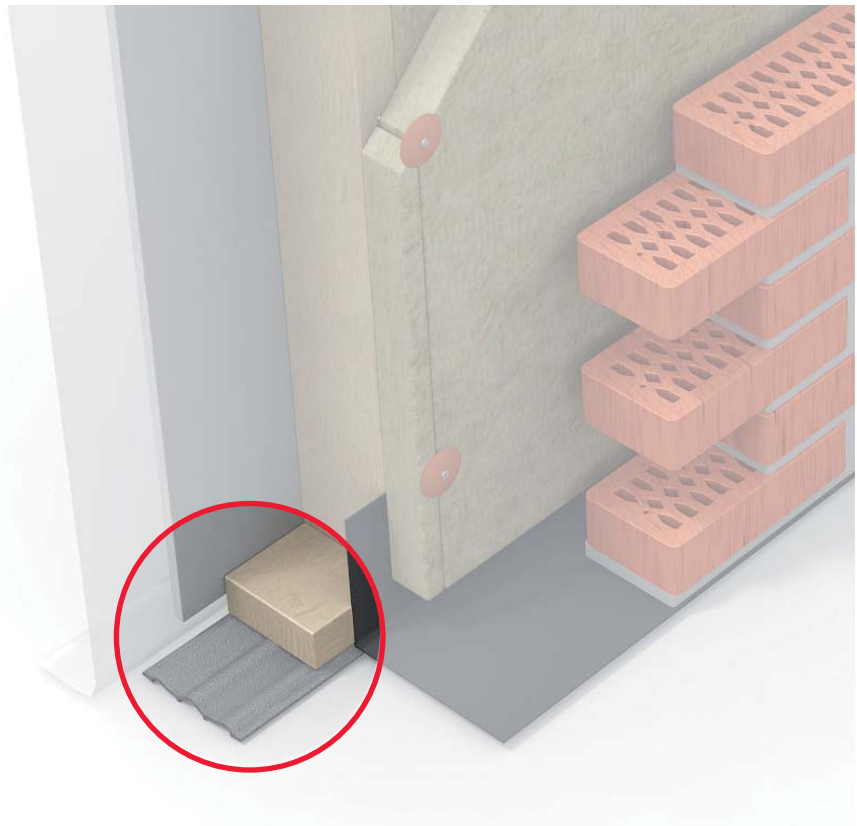
Med et standardsortiment som omfatter seks bredder, kan de aller fleste konstruksjoner håndteres.

■ Funksjonell

Den rillete undersiden tar lett opp ujevnheter i betongoverflaten, og den plane oversiden gir mulighet for å lime remsen på forhånd til bunnsvillen.

■ Typegodkjent

PAROC Svillelist er den eneste typegodkjente svilletetningsremsen i Sverige. Typegodkjenningen krever at det kontinuerlig kontrolleres at den angitte kvaliteten beholdes. Kontrollen utføres av SP (Sveriges Tekniska Forskningsinstitut).



Mer informasjon fås ved å besøke vår hjemmeside www.paroc.no



PAROC AB Byggisolering Norge, TLF 2262 7112, FAX 3128 1110. www.paroc.no

Informasjonen i denne brosjyren er en beskrivelse av de vilkårene og tekniske egenskapene som gjelder for de viste produktene, og gjelder bare til den erstattes av den neste trykte eller digitale versjonen. Den siste versjonen av denne brosjyren finner du alltid på www.paroc.se. Vi påtar oss intet ansvar hvis produktene våre benyttes utenfor det bruksområdet som er beskrevet i informasjonsmaterialet vårt.

Byggkonstruksjonene som vises, utgjør områder der funksjonen og de tekniske egenskapene til produktene våre er velprøvd. Informasjonen skal ikke betraktes som en garanti siden vi ikke har kontroll over inngående komponenter fra andre leverandører og hvordan byggeprosessen utføres.

Vi tar dessuten forbehold om at den anbefalte konstruksjonen vår eventuelt ikke gir de forventede verdiene ved beregning eller måling av bygningens energiforbruk. Dette skyldes at energiforbruket blant annet er avhengig av valgt energisystem og hvordan dette fungerer.

På grunn av kontinuerlig utvikling av produktene våre forbeholder vi oss retten til å foreta endringer og tilpasninger i informasjonsmaterialet vårt.