

Trækanker HT16

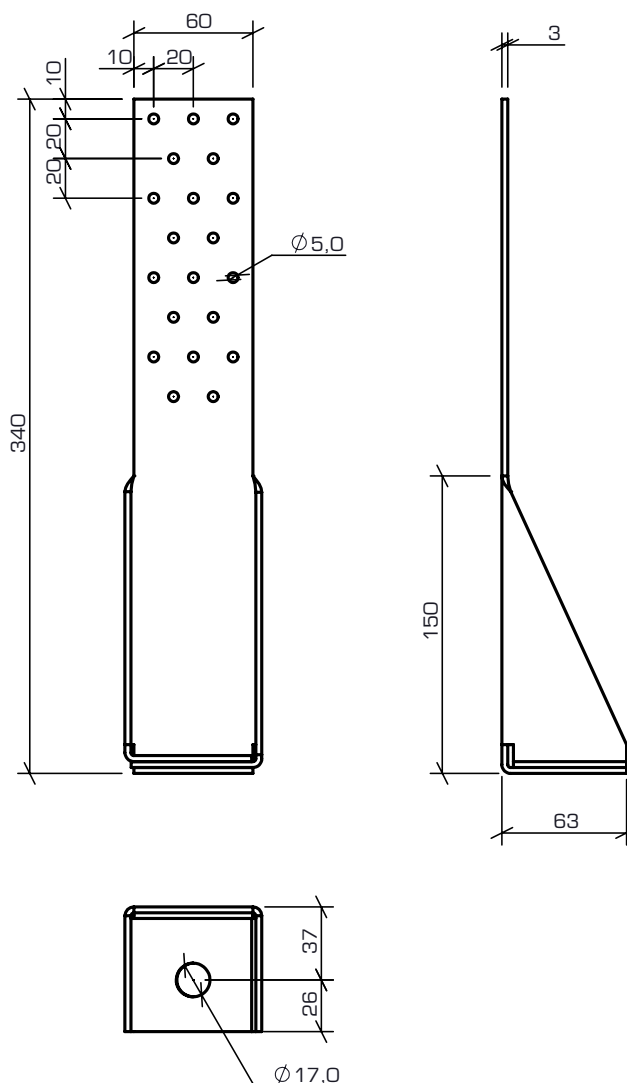


ETA-10/0010



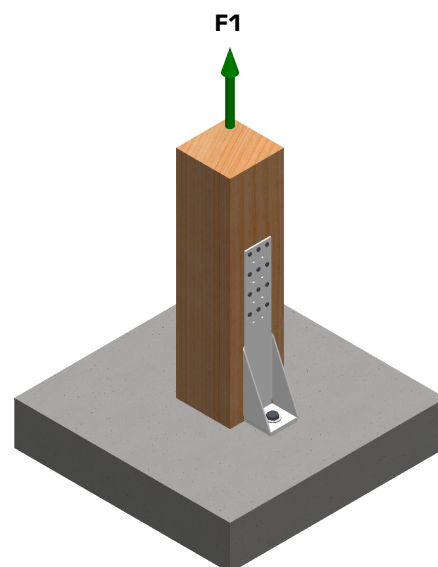
Dimension: 340 x 60 x 3 x 60
Materiale: S250 GD +Z275 MA
Iht.: EN 10346
Overfladebehandling: Varmforzinket ca. 20 µm
Anvendelsesklasse: 1 - 2
DoP: <http://itw.nu/qr/8in80q98>
ETA: <http://itw.nu/qr/9kpm79p80>

Måltegning: HT16



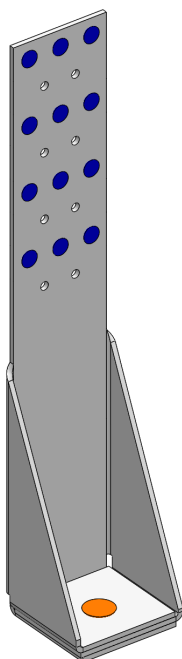
Type	Dimension H x L x t x B	Vægt [Kg]	Antal i karton	Antal karton pr. 1/2 palle	DB nr.	ITW nr.
HT16	340 x 60 x 3 x 60	1,080	10	60	1816674	212795

Regningsmæssig bæreevne i kN pr. samling:
Normal sikkerhedsklasse - Anvendelsesklasse 1 og 2



Træ/beton 1 beslag

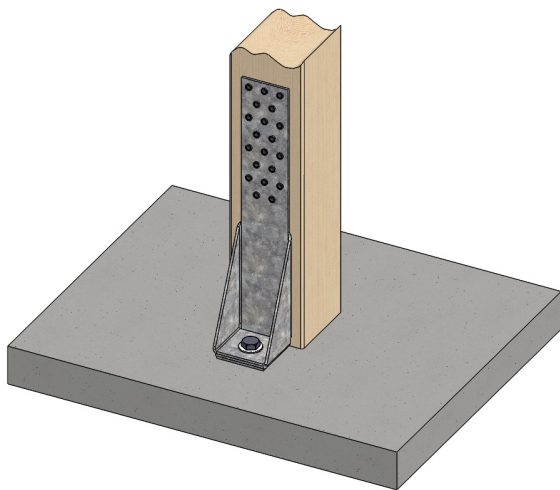
Beslagsøm 4,0 x 40 Bolte	Antal søm/bolte [1 beslag]	Last gruppe	F1 ↑ SC1 + 2 [kN]	F1 ↑ SC3 [kN]	F1 ↑ Steel [kN]
	● 12 søm	Kar.	25,12	25,12	39,60
	● 1 bolt	P-last	11,16	9,30	
		L-last	13,03	10,23	
		M-last	14,89	12,09	
		S-last	16,75	13,03	
		Hast	20,47	16,75	



Anvendelse:

- * Forankring af større laster fra trækonstruktioner til fx et fundament

Anvendelse træ på beton



Trækankerne generelt:

- * Pregalvaniseret stål med 20 µm for lang holdbarhed.
- * Boltehul ved bukkelinie sikre optimal kraftoverførsel.
- * Opbukkede kanter giver stift vinkelbeslag.
- * Til beskyttet udendørs brug.