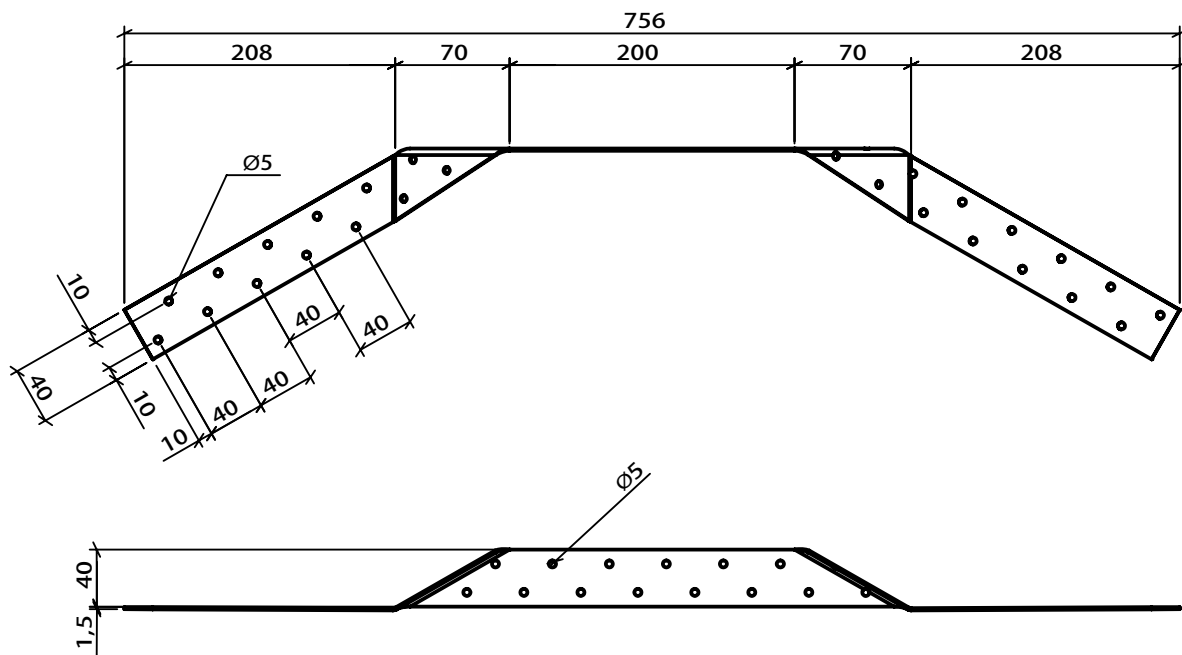


Dimension: 210 x 756 x 40 x 1,5
 Materiale: S250 GD +Z275 MA
 lht.: EN 10346
 Overfladebehandling: Varmforzinket ca. 20 µm
 Anvendelsesklasse: 1 - 2

Måltegning:

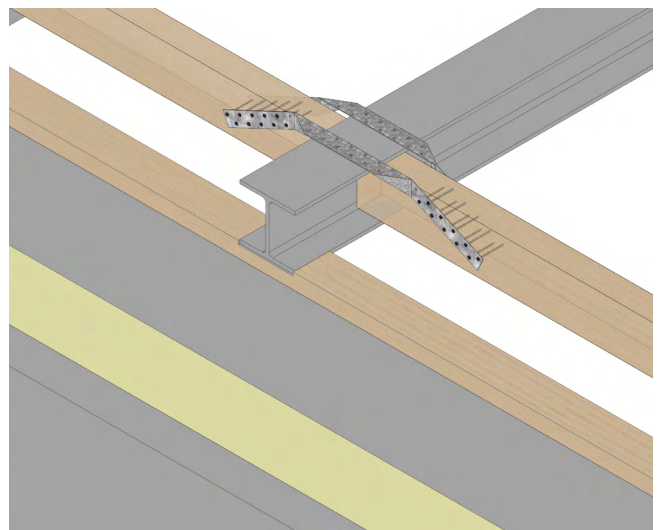
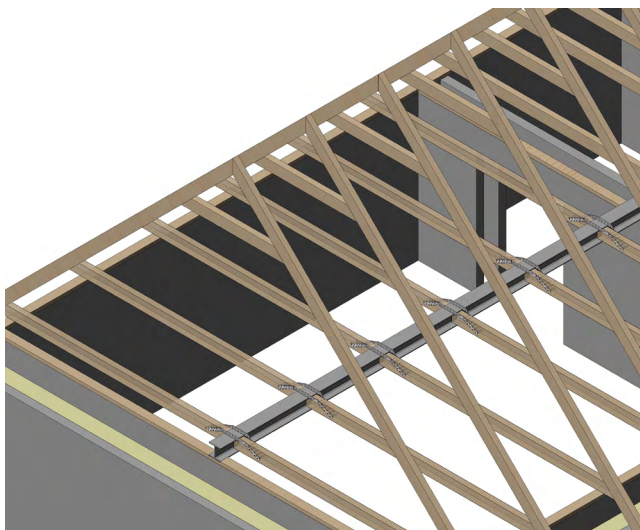


Type	Dimension L1 x L x B x t	Vægt [Kg]	Antal i karton	Antal karton pr. palle	ITW nr.	DB nr.
STRAP	210 x 756 x 40 x 1,5	0,345	25	16	211266	5965262

Anvendelse:

- * Samling af 2 træbjælker henover en anden bjælke.

Anvendelse træ på træ over ståldrager



Bjælkestrop generelt:

- * Pregalvaniseret stål med 20 µm for lang holdbarhed.
- * Bukket bånd.
- * Til beskyttet udendørs brug.