

Vinkelbeslag V17



Dimensioner

164 x 84 x 4,0 x 60

Materiale:

S250GD + Z275MA

Iht.:EN 10346

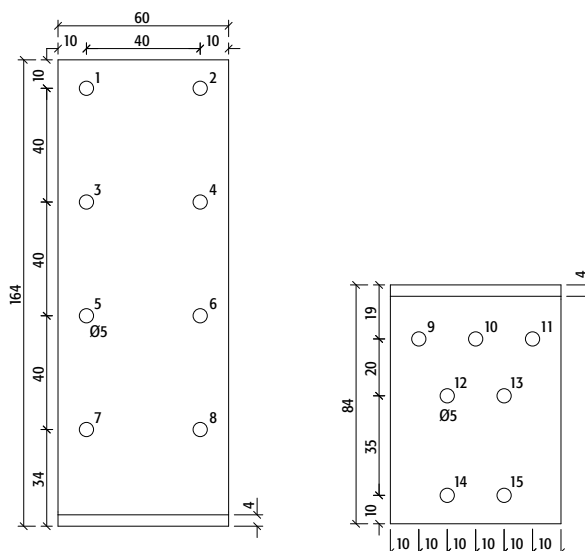
Overfladebehandling:

Varmforzinket ca. 20 µm

Anvendelsesklasse:

1 - 2

Måltegning

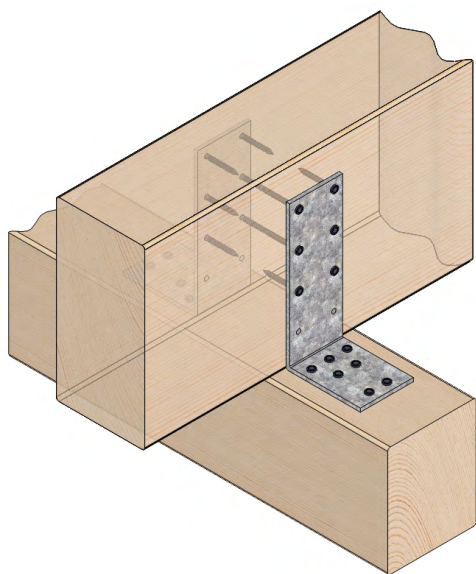


Type	Dimension H x L x t x B [mm]	Hul Ø5 [antal]	Vægt [g]	Antal i karton	Antal karton pr. palle	ITW nr.	DB nr.
V17	164 x 84 x 4,0 x 60	15	425	25	64	211064	5965401

Anvendelse:

- * Samling af krydsende bjælker.
- * Som konsol
- * Samling mellem træ og rem.
- * Samling i bjælke/søjlesamlinger

Anvendelse træ på træ



Anvend altid 2 beslag pr. samling, hvis muligt.
Den korte flig placeres på den bærende bjælke.

Beslaget generelt:

- * Er fremstillet med Ø5 mm huller for befæstelse med 5 mm beslagskruer / 4 mm beslagsøm.
- * Pregalvaniseret stål med 20 µm for lang holdbarhed.
- * Mange sømhuller og store dimensioner.
- * Sømhuller ved bukkelinie for optimal kraftoverførsel.
- * Til beskyttet udendørs brug.