

# FIRESAFE KABELHYLSE FIRKANTET AV STÅL

## PRODUKTBEKRIVELSE

FIRESAFE Kabelhylse firkantet er testet og utviklet for bruk i brannmotstandsklasse EI 45 til EI 120.

FIRESAFE Kabelhylse firkantet er spesielt utviklet for flere bruksområder da denne har et delbart lokk i lengderetningen som kan tas av slik at hylsen også kan benyttes på eksisterende kabel eller el trekkerør av plast.

FIRESAFE Kabelhylse firkantet er bestående av 1 mm tykt pulverlakkert stål i fargen rød. Kabelhysen er innvendig belagt med et varmeekspanderende laminat montert midt i kabelhysen som raskt lukker gjennomføringen ved brann. I tillegg inneholder FIRESAFE Kabelhylse firkantet kaldrøyktetting i form av sorte plugger i hver ende.

Hylsene finnes i lengde 150, 250 og 400 mm.

Hylse 95 x 95 mm. Innvendig mål: H x B: 78 x 78 mm

Hylse 65 x 65 mm. Innvendig mål: H x B: 53 x 53 mm

## BRUKSOMRÅDER

Brannklassifiserte dekker iht EN 1363-1.: Dekker av murt/støpt konstruksjon (densitet 600 - 650 kg/m<sup>3</sup>) ≥ 150mm.

Brannklassifiserte vegger iht EN 1363-1.: Vegg av gips eller murt/støpt konstruksjon (densitet 600 - 650 kg/m<sup>3</sup>) ≥ 100mm.

FIRESAFE kabelhylse firkantet benyttes i kombinasjon med FIRESAFE GPG MORTAR i multiple eller single gjennomføringer.

Kabelhylse firkantet kan benyttes for alle typer EL-kabel og telekommunikasjonskabel med diameter ≤ 21 mm samt EL-trekkerør av plast med diameter ≤ 32 mm. Eller den kan være tom for senere bruk.

## INSTALLASJON AV KABEL OG TREKKERØR AV PLAST

Kaldrøyktetting (sorte plugger) i hver ende av hylsen fjernes ved kabeltrekking og monteres på plass igjen etter at kablene er ført igjennom hylsene. Røyktetting tilpasses med en kniv eller saks i forhold til gjenstående åpning i hylsen.

## PRODUKTDOKUMENTASJON

RISEFR AA-050 og ETA 15/0026 for FIRESAFE GPG MORTAR.

## MONTERING OG BRANNMOTSTANDSKLASSE

Se montasjeanvisning for FIRESAFE GPG MORTAR / FIRESAFE Kabelhylser (Del 4).

## LEVERINGSFORM

Leveres som stk.

## ARTIKKEL NR

95 x 95 x 150 mm. FS - Artikkel nr : 102 014. EI- nr : 1217863

95 x 95 x 250 mm. FS - Artikkel nr : 102 012. EI- nr : 1217864

95 x 95 x 400 mm. FS - Artikkel nr : 102 013. EI- nr : 1217865

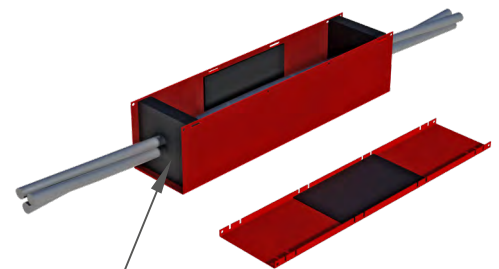
65 x 65 x 150 mm. FS - Artikkel nr : 102 009. EI- nr : 1217866

65 x 65 x 250 mm. FS - Artikkel nr : 102 010. EI- nr : 1217867

65 x 65 x 400 mm. FS - Artikkel nr : 102 011. EI- nr : 1217868

## SIKKERHETSFORHOLD

Det er ingen helse- eller sikkerhetsproblemer knyttet til produktet.



20 mm syntetisk gummi (sorte plugger) fylles etter montering

