

FIRESAFE

Fugemasse Akryl

Dato: 17.03.2016
Utarbeidet av: PP
Godkjent av: AK
Rev.: 01.06.2016
Side: 1 av 1
Produktdokumentasjon:
ETA 15/0687 (gjennomf.)
ETA 15/0688 (lineære fuger)
EL. nr.: 1217839
Sertifikat: DoP 0761-CPR-0485/
0961-CPR-0486

PRODUKTBEKRIVELSE

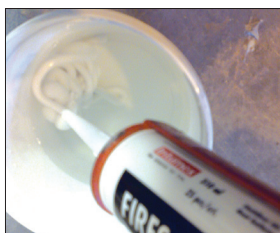
Firesafe fugemasse Akryl er en brannhemmende, varmeekspanderende, enkomponent vannbasert akrylfugemasse.

BRUKSOMRÅDE

Brannsikker fugetetting av større fuger og spalter, gjennomføringstetting av enkelt-kabel, kabel i bunt samt gjennomføringstetting av isolerte stålrør i murte/støpte eller gipsplatekonstruksjoner.

PÅFØRING

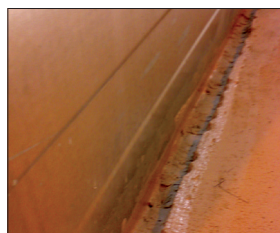
Åpninger som skal tettes med Firesafe fugemasse akryl må være fri for støv og fett. Ved sugende materialer som Siporex, gassbetong, lettbetong og liknende bør det fuktes med vann før tetting eller fuging primes. Bland 1 del fugemasse og 2 deler vann som primer. Påfør ferdig primer med pensel eller spruteflaske. La primer tørke 30 min. Firesafe fugemasse akryl bør ikke monteres ved lavere temperatur enn + 5 °C. Tettingen utføres ved hjelp av patronssprøyte og normalt fugeverktøy. Verktøyet rengjøres med vann.



Blanding Primer



Påføring Primer



Påført Primer på sugende underlag som gassbetong og betong

TØRKETID

Ved en temperatur på min. + 23 °C og en relativ luftfuktighet på max 50 % gjelder følgende retningsgivende verdier:

- Skinn dannelse etter ca. 15 min
- Herdetiden er ca 1-2 mm. pr. 24 timer, avhengig av påført tykkelse Akryl

FORPAKNING

Plastpatron for standard patronssprøyte – innhold 310 ml. Leveres i kartong á 25 patroner.

LAGRING/HOLDBARHET

Tørt og frostfritt. Holdbarhet 12 mnd.

SIKKERHETSFORHOLD

Fugemassen er løsemiddelfri og miljøvennlig. Har ingen kjent irritasjonseffekt ved hudkontakt, men unngå kontakt med øyne eller munn. Uherdet materiale sikres mot barn og dyr.



Tetthet: Ca 1,68g/m³

Farge: Hvit

Betjeningstemp:
+5 °C – + 40 °C

Tørketid (utseende): 15 min.

Tørketid (herdet): 1–24 timer

Krymp: 10 %

Fleksibilitet: ca 10–15 %

Ekspansjon: 15 %

Lagringstemperatur:
+ 15 °C – + 30 °C.