

LOC WALL

USYNLIGE SKJØTER!

Loc Wall er markedets eneste systemvegg med usynlige "låste" skjøter mellom platene. Utover det, inneholder den systemveggen alle øvrige fordeler – eksempelvis hurtig og enkel montering. Du kan velge selv om du vil ha den som tett skillevegg eller i kombinasjon med glass.

Avslutning mot glass



Avslutning mot gulv





PÅ BILDET

PROSJEKT

Rambølls Hovedkontor, Stockholm

ARKITEKT

Murman Arkitekter, Jonsson & Arnell

PRODUKTER

Loc Wall og Glass Front

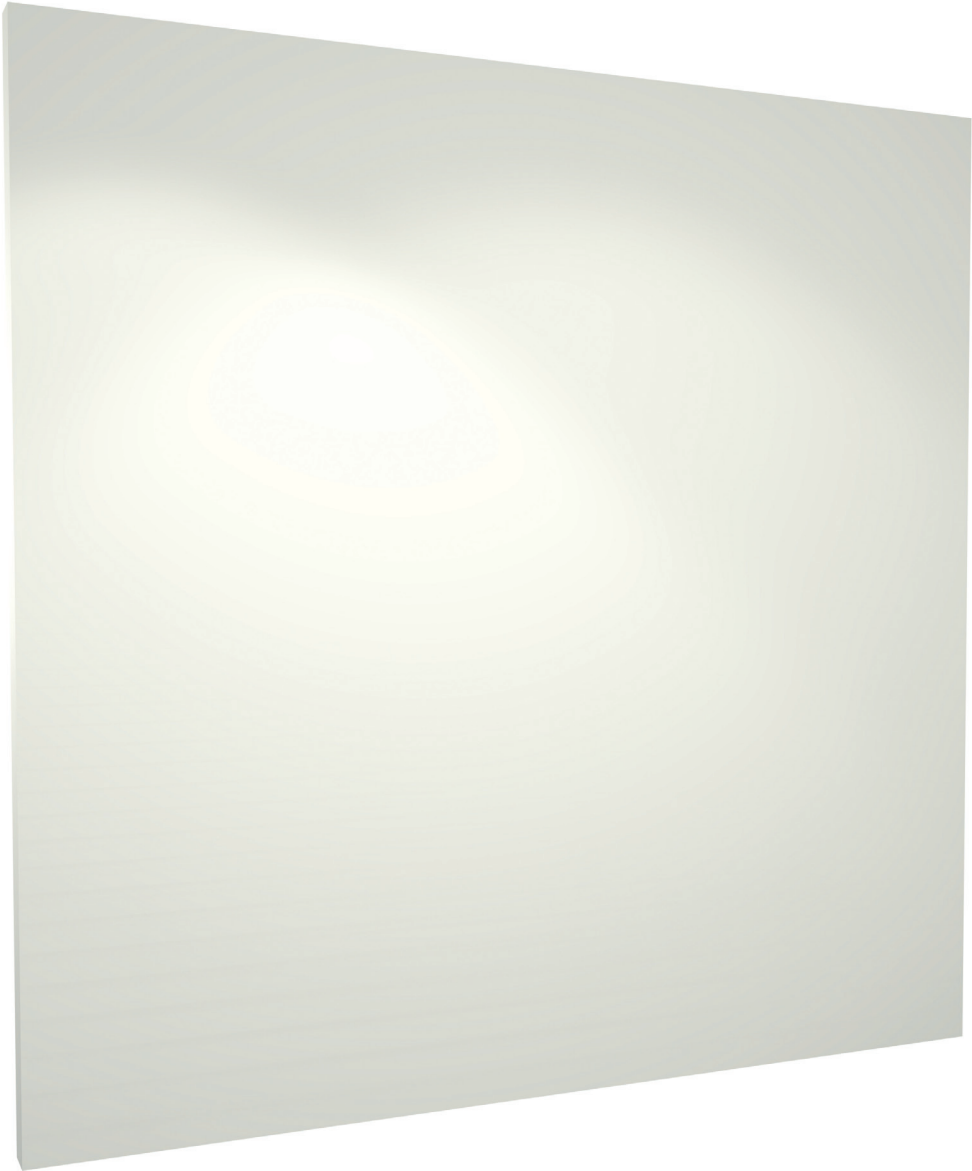
FOTOGRAF

Andreas Hylthén

FLERE DETALJER PÅ NESTE SIDE



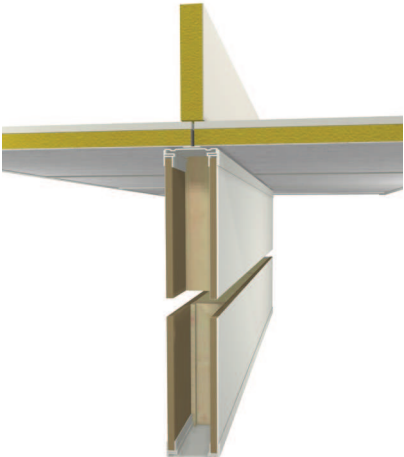
LOC WALL



Avslutning mot:



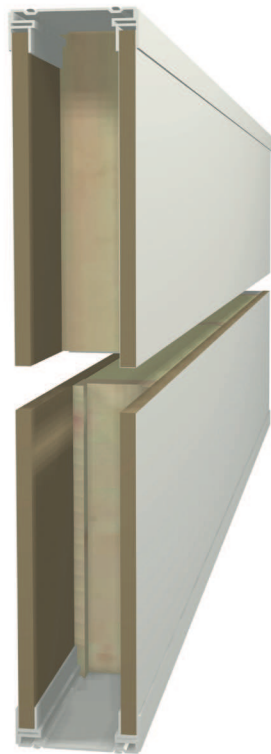
Himling



Himling med Soundstop lydsperre



Fast dekke



Vertikalsnitt
Loc Wall



Horizontalsnitt
Loc Wall



LOC WALL 42

Veggtykkelse: 100 mm
Lydreduksjon $R_{w,lab}$ (dB): 42



LOC WALL 46

Veggtykkelse: 100 mm
Lydreduksjon $R_{w,lab}$ (dB): 46



LOC WALL 49

Veggtykkelse: 120 mm
Lydreduksjon $R_{w,lab}$ (dB): 49

MATERIALER

Stamme i aluminium og tre.
Malte MDF-plater med nesten usynlige skjøter. Platene innrammes av lakkerte aluminiumsprofiler.
Veggen kan også kombineres med glass, se neste side.

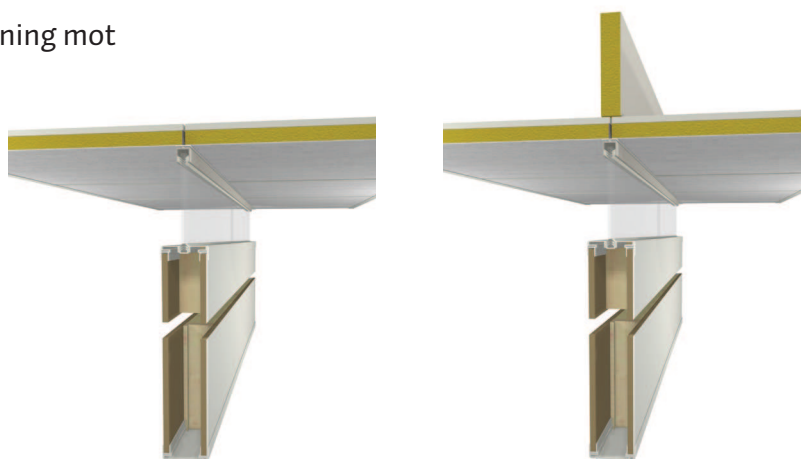
OVERFLATE

Malte MDF-plater: NCS S 0500-N (Standard), valgfri NCS-farge.
Aluminiumsprofiler: Lakkert NCS 0500-N (Standard), valgfri NCS-farge.

LOC WALL - GLASS

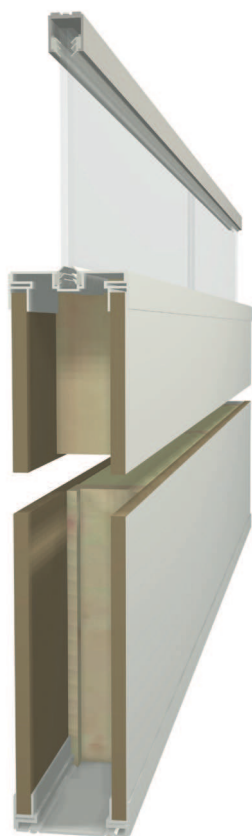


Avslutning mot



Himling

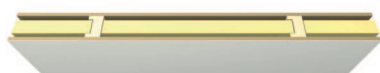
Himling med Soundstop lydspærre



Vertikalsnitt
Loc Wall - glass

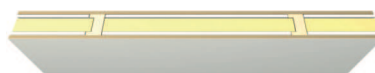


Horizontalsnitt
Loc Wall - glass



LOC WALL 42

Veggtykkelse: 100 mm
Lydreduksjon $R_{w,lab}$ (dB): 42 *



LOC WALL 46

Veggtykkelse: 100 mm
Lydreduksjon $R_{w,lab}$ (dB): 46 *

MATERIALER

Stamme i aluminium og tre.
Malte MDF-plater med nesten usynlige skjøter. Platene innrammes av lakkerte aluminiumsprofiler.

OVERFLATE

Malte MDF-plater: NCS S 0500-N (Standard), valgfri NCS-farge.
Aluminiumsprofiler: Lakkert NCS 0500-N (Standard), valgfri NCS-farge.