



MÅLA GOLV

ARBETSRÅD

INOMHUS



MÅLA TRÄ- och BETONGGOLV INOMHUS

Beckers erbjuder olika alternativ när du skall måla trä- och betonggolv. Vilken produkt du väljer beror på typ av golvyta. En annan faktor kan vara vilket slitage som ytan beräknas bli utsatt för.

Innan du sätter igång bör du läsa igenom bruksanvisningen på den produkt som du skall använda och följ sedan målningsråden i den här foldern. Behandlingsgången är i stort sett densamma oavsett vilken produkt du väljer. Några variationer förekommer beroende på förtunningar osv. Läs instruktionen till den produkt som du tänker använda.

I våta utrymmen som garage, tvättstugor m.m rekommenderas EPX-V Golvfärg.

GOLVFÄRG V

En vattenburen akrylatfärg avsedd för trä-, spånskive- och betonggolv med normalt slitage inomhus.

Golvfärg V kan målas ovanpå de vanliga färgkvaliteterna utan risk för resning av underlaget. Den luktar knappast alls och torkar snabbt.

Som exempel på golvytor kan nämnas källare, hobbyrum, pannrum, m.m. Den har god motståndskraft mot bl.a fotogen, olja och fett.

GOLVFÄRG PLUS

Beckers Golvfärg Plus är en vattenburen golvfärg av hög kvalitet. Den passar bra till både betong- och trägolv inomhus. Den kan även användas på betongytor utomhus som t.ex. trappor och balkonger men kräver då ett tätare underhåll då utomhusklimatet bryter ner färgfilmen snabbare än vid användning inomhus. Golvfärg Plus innehåller inga starka lösningsmedel och är därför skonsam både mot dig som använder produkten och mot miljön.

EPX-V GOLVFÄRG

EPX-V Golvfärg är en snabbtorkande, blank, vattenburen 2-komponent epoxifärg. Avsedd för målning av betonggolv inomhus, där det krävs en färg med god kemisk och mekanisk beständighet.

Tack vare sin goda beständighet är den lämplig för industri- och lagergolv, golv i garage, tvättstugor etc.

Den har obetydlig lukt vid målning och under härdning.

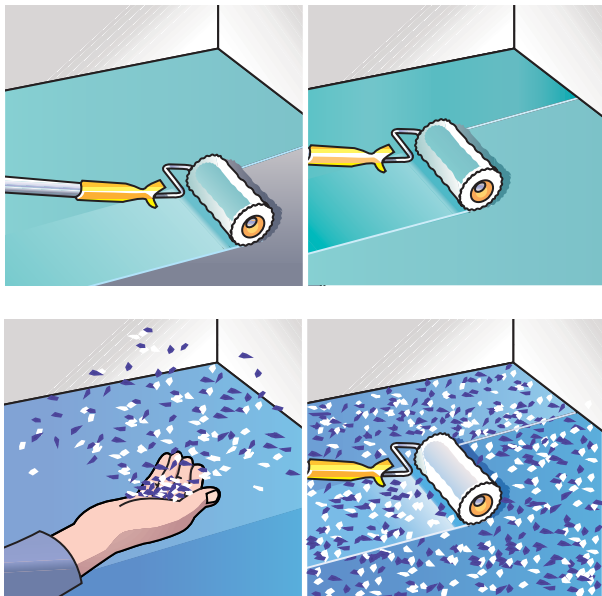
Kan användas vid övermålning på vanliga färgkvaliteter utan risk för uppdragning (resning). EPX-V Golvfärg tillsammans med EPX-V Klarlack och Golvflingor ger ett blankt målningsystem med hög slitstyrka.

MÅLA MED FLINGOR

Förbehandlingen på tidigare målade och omålade ytor är densamma när du skall måla dekorativt med golvflingor.

Efter förarbete med rengöring, betning etc. grundmålas golvet med förtunnad färg.

Måla en eller två gånger med den färdiga golvfärgen. Antal skikt bedöms efter vilka påfrestningar golvet utsätts för.



När färgskiktet torkat rollar du ut ett fält med klarlack. Strö sedan flingorna i den våta lacken. För att få en jämn fördelning kastas flingorna högt över golvet.

Efter tork borstas ytan med en hård borste för att få bort löst sittande flingor. Stryk sedan golvet en eller två gånger med klarlack.

MÅLA TRÄGOLV

I stället för att lägga matta över gamla golv kan dessa med fördel målas. Ett slitet trägolv eller en gammal uttorkad linoleummatta målas lätt över med en golvfärg.

Lämplig produkt för att måla trägolv är Beckers Golvfärg Plus.

Tidigare målat trägolv:

Rengör golvet från damm och smuts. Tidigare målat golv tvättas av med Beckers Målartvätt. Använd skyddshandskar. Måla 1-2 gånger med Beckers Golvfärg Plus.

Obehandlat trägolv:

Rengör från smuts och damm. Eventuell fiberresning efter rengöring slipas ned med fint slippapper. Kvistar stryks med Beckers Kvistlack. Grundmåla med Elegant Agua Lackfärgsgrund för att minska risken för missfärgning av trähartser (gäller framförallt träytor som ska målas i vita och ljusa kulörer). Låt grundfärgen torka 16 timmar och måla sedan golvet 2 gånger med oförtunnad Golvfärg Plus.

Linoleummatta:

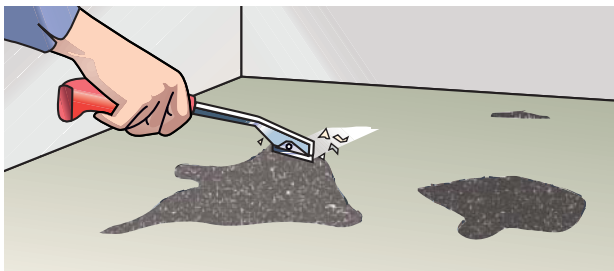
Skura golvet med skurpulver och torka av noggrant med varmt vatten flera gånger. Detta är speciellt viktigt om golvet har behandlats med polish. Provmåla på en mindre yta för att kontrollera att färgen fäster normalt.

Om färgen släpper måste du rengöra golvet ytterligare. Färdigmåla 1-2 gånger med Beckers Golvfärg Plus.

TIDIGARE MÅLADE YTOR

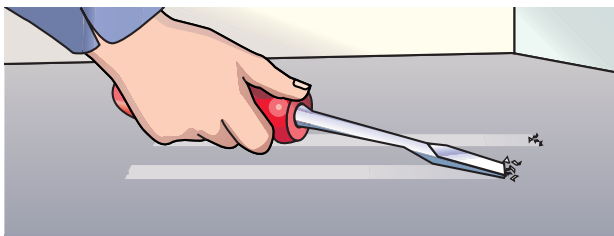
Ta bort all lös färg med en stålborste eller skrapa. Tvätta golvet med fettlösare för att avlägsna oljefläckar, fett, polish, vax och smuts. Använd gummihandskar och skölj ordentligt. Mattslipa blanka ytor med medelfint slippapper. Avlägsna slipdammet innan du börjar måla.

Tänk på att det är alltid bättre att måla två gånger än en gång för tjockt.



OBEHANDLADE BETONGGOLV

Betonggolv skall vara yttorra, minst 1–2 månader gamla och befriade från smuts och fett. Betongens ytskikt måste vara fast. Ta bort lösa ytskikt genom skrapning/stålborstning. Gör ett skrapprov med en skruvmejsel. Släpper



ytskiktet finns betong/cement huden kvar och den måste avlägsnas före målning genom slipning eller betning med saltsyra.

Glöm inte att testa fuktigheten i golvet (se tips på sista sidan).

OBS! Viktigt att golvet måste torka minst 1-2 dygn efter rengöringen. Dammsug golvet noga innan du börjar måla.

DAGS ATT MÅLA !

Förgrunda med vald färgprodukt spädd enligt instruktion på respektive förpackning. Viktigt för att undvika ojämn insugning från underlaget vid efterföljande målning. Normal spädning ligger mellan 10-20%.

Använd Mohairroller eller filtroller med förlängningsskaft när du målar. Vid sparning längs kanter och till mindre ytor används pensel.

När grundmålningen torkat färdigmålar du golvet med outspädd färg. Stryk 1-2 gånger. Påför färgen jämnt och lagom flödigt. Undvik att gå tillbaka och rolla i halvtorr färg med risk för kulörskiftningar etc.

Om flingeffekt ej önskas kan golvfärgen ändå ges en slitstarkare yta genom att klarlacka den 1-2 gånger.

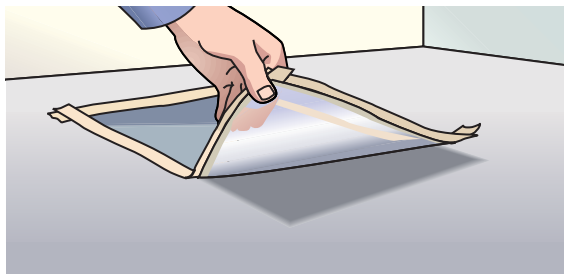
Måla ej på golv som har lägre yttemperatur än +10°C.

DET HÄR BEHÖVER DU FÖR ATT MÅLA TRÄ- OCH BETONGGOLV!

Tvättsvampar och trasor samt en hink	<input type="checkbox"/>
Avfettning	<input type="checkbox"/>
Beckers Målartvätt	<input type="checkbox"/>
Skyddshandskar/skyddsglasögon	<input type="checkbox"/>
Golvspackel	<input type="checkbox"/>
Stålspackel	<input type="checkbox"/>
Roller med förlängningsskaft	<input type="checkbox"/>
Pensel	<input type="checkbox"/>
Golfvärg och klarlack	<input type="checkbox"/>

NÅGRA TIPS ATT TÄNKA PÅ:

- OBS! I våta utrymmen som garage, tvättstugor m.m. rekommenderas EPX-V Golfvärg.
- Golvytan måste vara ren, torr och fri från oljespill, polish, vax m.m. Annars blir vidhäftningen försämrad. Använd fettlösare vid behov.
- Betonggolv skall vara yttorra, minst 1–2 månader gamla och befriade från smuts och fett. Cement huden måste avlägsnas före målning. Cementhud är en svag hinna av cement som bildas på ytan vid gjutning. Den avlägsnas genom slipning eller betning med saltsyra.
- Glöm inte att testa fuktigheten i golvet. Med hjälp av en elektronisk fuktmätare går det lätt att kontrollera så att fukthalten i betonggolvet inte överstiger ca 90 % relativ fuktighet. Har du inte tillgång till fuktmätare kan du undersöka golvet på följande enkla sätt:



Tejpa fast en plastfolie om ca 0,5 m² på golvet. Se till att det är lufttätt runt om. Mörknar golvet efter ca 24 timmar, finns det fukt i betongen. Vädra och gör om provet.

- Det är mycket viktigt att golvet är torrt. Fukt från golvet kommer innebära att färgskiktet lossnar från underlaget inom kort tid.
- Det lönar sig alltid att använda verktyg av bra kvalitet. Tvätta penseln/lackrullen i ljummet vatten för att ta bort eventuellt lösa fibrer innan den används första gången. Vrid ur vattnet. Om du gör rent verktygen så snart som möjligt efter målningen, kan du använda dem desto flera gånger.
- Tänk på att ett bra underarbete är mer än halva jobbet. Det lägger grunden för ett lyckat slutresultat. Läs även bruksanvisningen på förpackningen och följ målningsråden.
- Måla aldrig på golvytor med en ytemperatur under +10°C.
- Om du är tveksam och känner dig det allra minsta osäker över hur du skall göra med behandlingen av ditt golv så tveka inte att kontakta din återförsäljare. Han hjälper mer än gärna med sina kunskaper så att du får ett lyckat slutresultat.

Välkommen till din Beckersåterförsäljare.
Han har det du behöver för målningen.
Där får du också råd om utförande,
materialval och färgsättning.



Beckers Färg - 120 86 Stockholm, Telefon 0200-21 21 22
www.beckers.se



7 311230 384697

Art.nr 038469 / 2009