

# Bruksanvisning

## Tilkobling av gulv-til-tak elementer innendørs

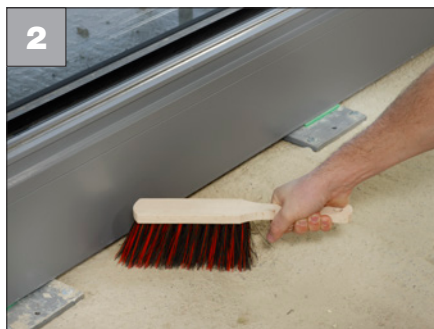
**Fentrim® 330 grey**

**Dockskin® 200**



### Forutsetninger:

- Gulv-til-tak vindu- / fasadeelement er montert



- Rengjør underlagene som skal limes



- Påfør Dockskin 200
- Fordel **tynt** og **over hele flaten** på betonggulvet idet du bruker en rull
- Vent til Docksin 200 er fullstendig tørr



- Rull ut Fentrim til tilsvarende lengde
- Legg til ca. 15 – 20 cm på begge sider (til oppbrett på sidene)



- Skjær av Fentrim i tilpasset lengde
- Pass på at du tar med lengdetillegg (venstre/høyre side)



- La strimmelen ligge ca. 15 – 20 cm over på begge sider (venstre/høyre)
- Fjern ca. 10 cm av den første skilleremsen og lim den fast til vindu-/fasade-elementet



- Fjern den første skilleremsen skritt for skritt
- Juster og fest uten strekk
- Gni godt på



- Fjern ytterligere skilleremser skritt for skritt
- Lim fast uten strekk
- Gni godt på



- Slik ser det ut:**  
Gulv-til-tak vindu- /fasadeelement er montert på betonggulvet

Enkelttidig høyytelsesteip

# Fentrim<sup>®</sup> 330 grey

**SIGA**  
1966

**for** varig lufttett liming

**ved** tetting av vegg- og vindus-  
elementer mot gulv

**til** innendørs bruk

- ✓ **ekstrem klebekraft ved kulde og varme**  
enkel å bearbeide, umiddelbart 100% tett
- ✓ **robust og fleksibel**  
sikkerhet, ingen bygningskader
- ✓ **rivefast, slisset skilleremse**  
sparer tid og penger



#### Egnede underlag for Fentrim 330 grey:

SIGA-produkter • tre • harde kryssfinérplater • betong, murverk, puss • gipskartongplater • gipsfiberplater • bitumen, EPDM i sokkelområdet • harde isolasjonsplater av plast (XPS/EPS/PUR) • metall • hard plast • dampbremsduk, dampsperrerduk (glatte til lett rue PE-/PA-/PO-/PP-duker, kraftpapir, aluminiumbaner)

Høyytelsesprimer

# Dockskin<sup>®</sup> 200

**SIGA**  
1966

**for** sterk forankring for  
SIGA-limbånd

**på** mineralisk  
underlag

**til** innendørs og  
utendørs bruk

- ✓ **hurtigtørkende ved fuktig underlag**  
umiddelbar og sikker tetting
- ✓ **sterk forankring**  
sikkerhet, ingen bygningskader
- ✓ **enkel å bearbeide og veldig drøy i bruk**  
sparer tid og penger



#### Egnede underlag for Dockskin 200:

betong, murverk, puss • gipskartong • gipsfiberplater • mineralisk underlag • bitumen i sokkelområdet

Stick with us.

sigal.ch

KM10273 / SKU-2104no