



## Fermacell® Fibergips

Fermacell® Fibergips innehar nå Teknisk godkjenning fra SINTEF Byggforsk – TG 20122

- Slag -og skruefast
- Brannhemmende
- Lydisolerende
- Spar arbeidskostnader
- Lagerføres i flere dimensjoner
- Spesialdimensjoner leveres over 300m<sup>2</sup>

Markedsføres og selges av:



**HUNTON**

# Still krav til din vegg!

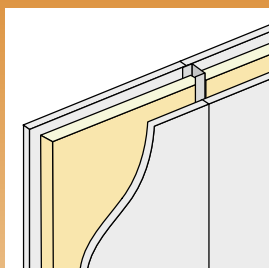
Har du **tid** og **råd** til dobbeltarbeid?

Vi gjør det enkelt å bygge solid

## fermacell® Fibergips



### Lydisolering

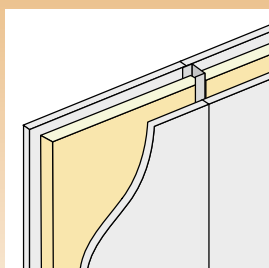


**Ikke bærende vegg, 100mm stål**

1 lag  
(12,5mm):  
R'w = 48-50 dB

2 lag  
(2 x 12,5mm):  
R'w = 52-54 dB

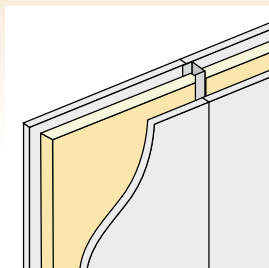
### Skruefeste



**1 lag**  
**30 kg**  
i en skrue  
uten plugg

**50 kg**  
i en skrue  
med t-plugg

### Brannmotstand



**Ikke bærende vegg, 70mm stål**

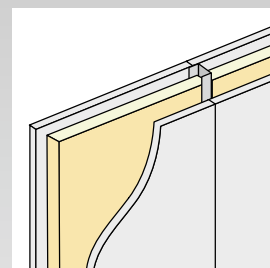
1 lag:  
EI 60  
(EI 60 A2-s1, d0)

Plate:  
12,5mm

## Tradisjonell kartonggips



### Lydisolering

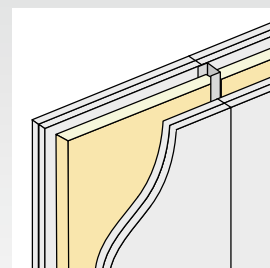


**Ikke bærende vegg, 100mm stål**

1 lag  
(13mm):  
R'w = 37 dB

2 lag  
(2 x 13mm):  
R'w = 45 dB

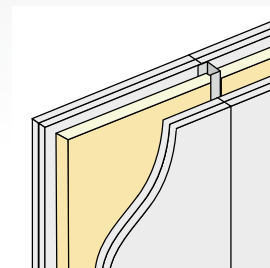
### Skruefeste



**2 lag**  
**0 kg**  
i en skrue  
uten plugg

**10-30 kg**  
i en skrue  
med t-plugg

### Brannmotstand



**Ikke bærende vegg, 70mm stål**

2 lag:  
EI 60

Plater:  
2 x 13mm

Utdrag fra TG 20122, se vår hjemmeside for komplett tabell

Konstruksjon*1)	Betegnelsen*1)	Antall platelag 12,5mm	Lab-verdi Rw (dB)	Forventet feltverdi Rw (dB)	Brannmotstand*1)
SS1	E75 101	1+1	51	48	EI60
SS1	E100 101	1+1	53	50	EI60
SS1	E125 101	1+1	53	50	EI60
SS3	E125 202	2+2	58	55	EI90
TS1	E73 101	1+1	43	40	EI60
TS1	E98 101	1+1	45	42	EI60
TS2	E73 202	2+2	49	46	EI60

1) SS = stålstender maks 0,56mm - TS = trestender minimum 48mm bredde - E = enkel stender

4) Brannklassifisering gjelder for vegg høyde inntil 3,3 meter og steinull med densitet minimum 30kg/m<sup>3</sup>



www.hunton.no - hunton@hunton.no - tlf. 61 13 47 00, faks 61 13 47 10