

BRUKSOMRÅDE

Til døråpninger med brannkrav.

KLASSIFISERINGER

Brannklasse: B-30

Lydklasse: -

Døren er testet ved nordiske testinstitutter, er NS-sertifisert av Nemko AS og produseres under kontroll av SP Fire Research AS.

DØRBLAD

Kjernen i dørbladet består av trebaserte materialer.

Kan leveres med 3 typer overflate:

Malte dører har en 3 mm HDF-plate for maling som overflate.

Malte dører er 39 mm tykke og kan leveres i de fleste NCS-farger.

Finérte dører har overflatesjikt av lakkert 0,6 mm finér limt mot 3 mm HDF-plate.

Finérte dører er 40 mm tykke og kan leveres med finér i de fleste tresorter.

Laminatdører har overflatesjikt av 0,8 mm laminat limt mot 3 mm HDF-plate.

Laminatdører er 41 mm tykke og kan leveres med laminatoverflate i mange varianter.

KANTLIST

Malte dører leveres som standard med en malt melamin kantlist.

Finérte dører leveres som standard med en melamin kantlist tilsvarende finéroverflaten.

Laminat dører leveres med en 2 mm PVC-struktur i bøk på langsider.

Dører leveres med kantlist alle 4 sider.

KARM

Vår standard karm er laget av furu, har målene 42 x 92 mm og leveres med not.

Karmen kan leveres ubehandlet, lakkert eller malt i en NCS-farge.

Andre tresorter, veggtykkelser, overflater og profiler er også mulig.

TERSKEL

Vår standard terskel er 25 x 92 mm med anslag tilpasset rullestol / sengetransport.

Det brukes materialer fra harde tresorter for å forhindre slitasje.

Alternative terskler kan leveres, se "Litt mer om: terskler".

BESLAG

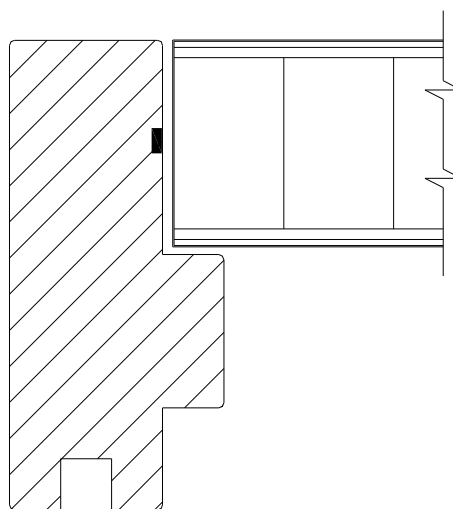
Vår standard låskasse er Assa 565 og sluttstykke 357201.

Døren leveres videre med 3 stk hengsler Assa 3244.

Ved format større enn M10x21 leveres døren med 4 hengsler.

2-FLØYET

Leveres med slaglist på gangdørås hengsleside og på fløydørens anslagsside.



Profil av B-30 dør