



Bærende vegg

B15 (REI 15)

R'_w 30 dB

Stenderverk 36x73 mm, c/c 600 mm

Ingen isolasjon

12 mm sponplate på hver side

Dokumentasjon:

NBI-blad A 524.213

Ikke bærende vegg

B30 (EI 30)

R'_w 35 dB

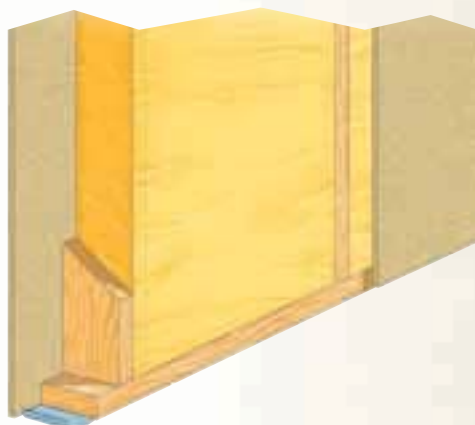
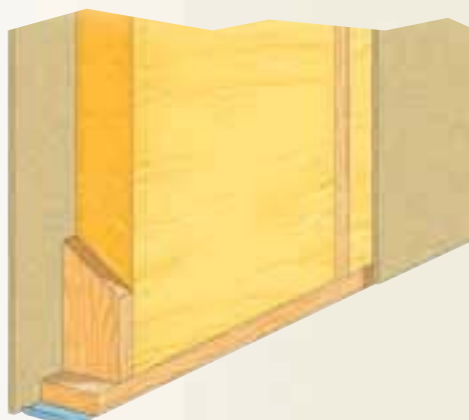
Stenderverk 36x73 mm, c/c 600 mm

Isolert med 70 mm mineralull

12 mm sponplate på hver side

Dokumentasjon:

SINTEF-NBL 846001.08A



Bærende vegg

B30 (REI 30)

R'_w 35 dB

Stenderverk 48x98 mm, c/c 600 mm

Isolert med 100 mm mineralull

12 mm sponplate på hver side

Dokumentasjon:

SINTEF-NBL 846001.08B

Ikke bærende vegg

B60 (EI 60)

R'_w 35 dB

Stenderverk 48x98 mm,

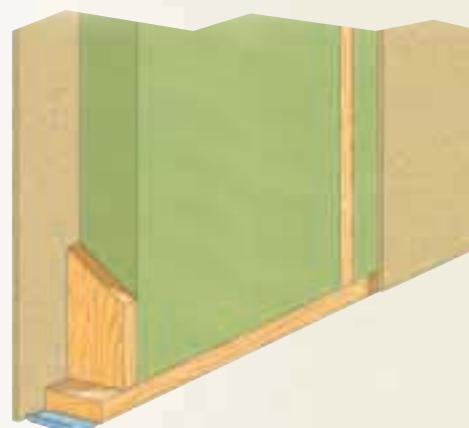
c/c 600 mm

Isolert med 100 mm steinull

12 mm sponplate på hver side

Dokumentasjon:

SINTEF-NBL 846000.10/96.180



Ikke bærende vegg

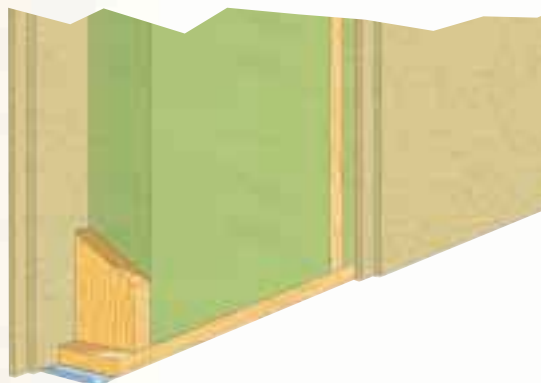
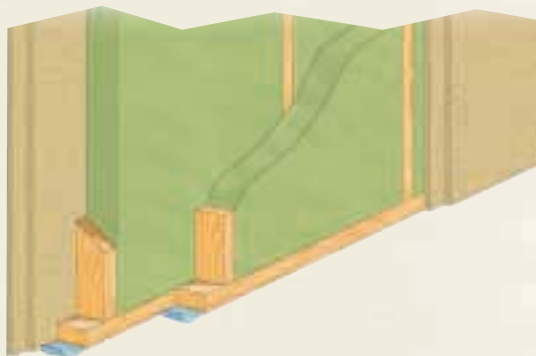
B60 (EI 60)

R'_w 40 dB

Stenderverk 48x123 mm, c/c 600 mm isolert med 120 mm steinull. 2x12 mm sponplate på hver side.

Dokumentasjon:

NBI-blad 520.322, A 524.213



Bærende vegg

B60 (REI 60)

R'_w 56 dB

Adskilt stenderverk 48x73 mm, c/c 600 mm isolert med 2x70 mm steinull. 12+16 mm sponplate på hver side

Dokumentasjon:

SINTEF-NBL 25000.20/93.108-1

Bærende og skillende yttervegg

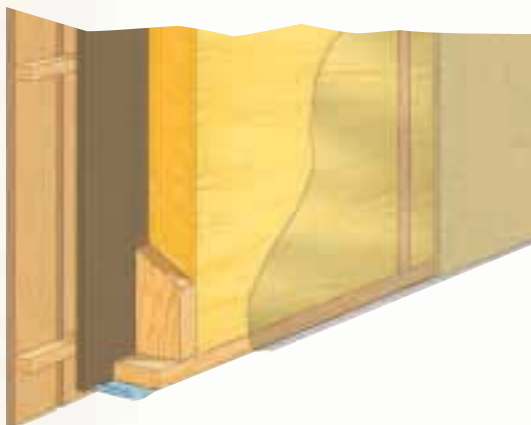
B30 (REI 30)

R'_w 56 dB

Stenderverk 48x148 mm, c/c 600 mm isolert med 150 mm mineralull. Utvendig vindspærre 6 mm gipsplate/12 mm trefiberplater
Utvendig utlektet 19 mm trepanel.
Innvendig min. 12 mm sponplate

Dokumentasjon:

NBI-blad 530.322



Ikke bærende vegg

R'_w 42 dB

Stålstendere - Europrofil 100 mm/0,56 c/c 600 mm isolert med 70 mm Rockwool stålstenderplate. 12 mm sponplate på hver side.

Dokumentasjon:

NBI-rapport O 10539.

Ikke bærende vegg

R'_w 51 dB

Stålstendere - Europrofil 100 mm/0,56 c/c 600 mm isolert med 70 mm Rockwool stålstenderplate. 12 mm sponplate og 13 mm gipsplate på hver side.

Dokumentasjon:

NBI-rapport O 10539.

