



# Brannpanel<sup>®</sup>

*"Innvendig panel, utvendig kledning og kryssfinér"*



**WOODIFY<sup>®</sup>**



*tet tre Brannbeskyttet tre Brannbeskyttet tre Brannbeskyt  
rannbeskyttet tre Brannbeskyttet tre Brannbeskyttet tre B  
beskyttet tre Brannbeskyttet tre Brannbeskyttet tre Brann*



**Layout & Tekst:** Woodify AS.

**Trykk:** Hylte Trykk AB, Hyltebruk Sverige.

**Foto:** Anders Øvergaard.

**Bidragstere:** Woodsafe Timber Protection AB, IFI, Anders Øvergaard, Nordic Office of Architecture.

Med kopirett © Woodify AS 2015. Brosjyren samt deler av denne kan ikke reproduseres uten skriftlig samtykke av Woodify AS. Bilder og tekst er beskyttet av opphavsrett. Brannpanel er et registrert varemerke som eies av Woodify AS. Woodsafe er et registrert varemerke som eies av Woodsafe Timber Protection AB, og er benyttet med samtykke av rettighetsinnehaver.

# INNHold

- 4 -

## **Woodify AS**

Foretaksbeskrivelse

- 6 -

## **Brannpanel**

Fordeler med produktserien

- 8 -

## **Brannpanel INT**

Brannimpregnert innvendig panel med valgfri overflatebehandling

- 12 -

## **Brannpanel INT Spiler**

Brannimpregnert spilepanel med valgfri overflatebehandling

- 16 -

## **Brannpanel XFinér**

Brannimpregnerte treplater av kryssfinér for interiørbruk

- 20 -

## **Brannpanel EXT**

Brannimpregnert utvendig kledning med valgfri overflatebehandling

- 24 -

## **Brannpanel Natur**

Brannimpregnert værbestandig utvendig kledning som ikke krever overflatebehandling

- 28 -

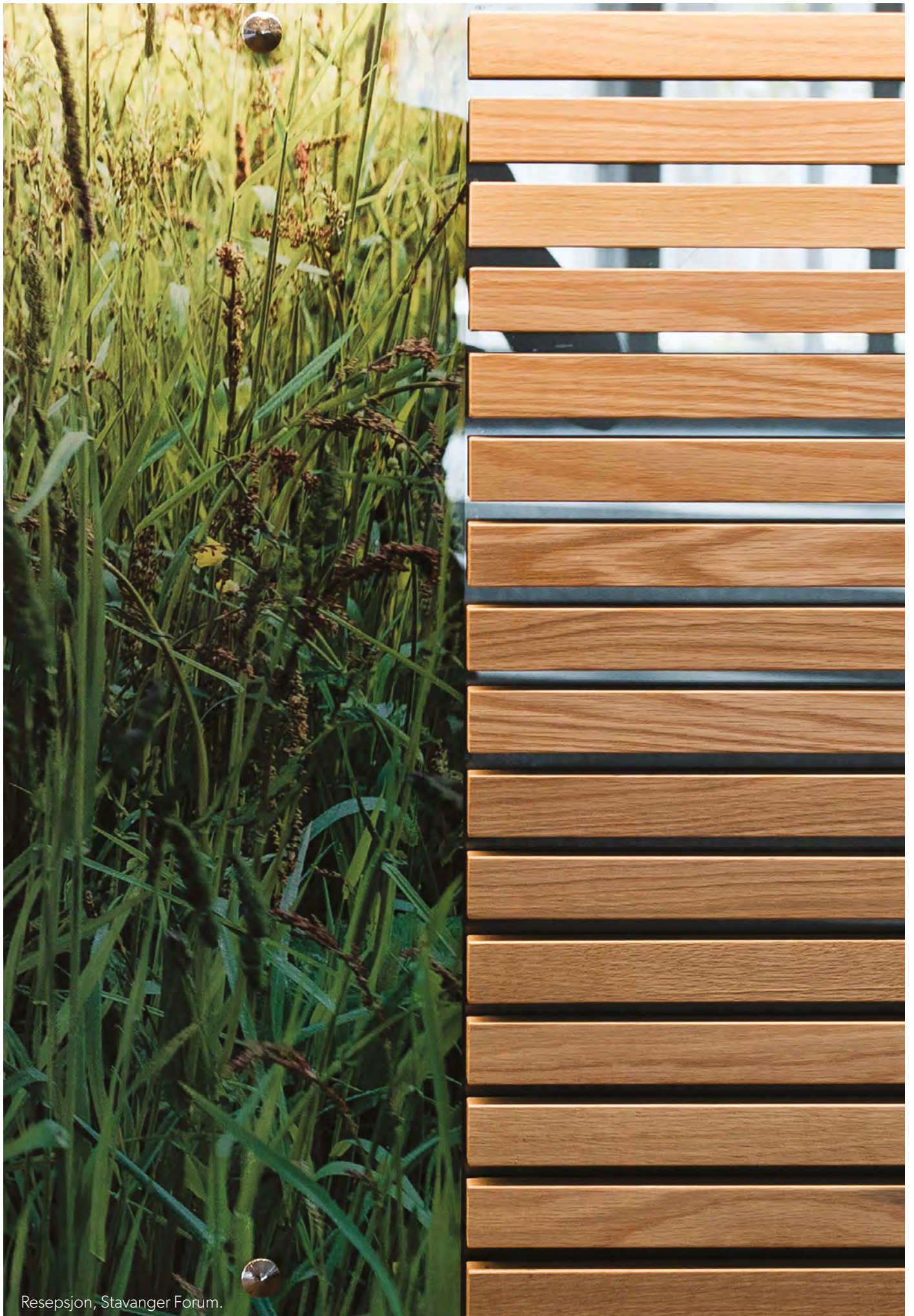
## **Brannpanel Konstruksjon**

Brannimpregnert konstruksjonsvirke for inn- og utvendig bruk

- 30 -

## **Teknisk Informasjon**

Brann- og prestasjonsteknisk informasjon



Resepsjon, Stavanger Forum.

# WOODIFY®

Woodify er totalleverandør av brannimpregnert tre og finér til bruk i inne- og utemiljø. Vårt mål er å øke muligheten for bruk av treverk som bygningsmateriale, selv i miljøer hvor det stilles de høyeste krav til trematerialenes prestasjon ved brann, bestandighet og estetikk.

I vår produksjon benyttes utelukkende materialer av høyeste kvalitet, hvor kundens ønsker er i hovedfokus. Vårt produktsortiment av tre og finér er bredt, og vi er tilpasningsdyktige og fleksible med tanke på format, profiler og utførelse. Vi tilbyr alt fra standard dimensjoner til skreddersydde løsninger og ferdige moduler.

I samarbeid med Woodsafe Timber Protection AB kan vi levere alle våre produkter med markedets ledende brannimpregneringssystem. Woodsafe har mange års erfaring innen passiv brannsikring gjennom brannimpregnering av tre, og besitter unik kompetanse innen forbedring av trematerialers egenskaper ved brann.

Vi arbeider aktivt i samarbeid med Woodsafe for å øke kunnskapsnivået rundt brannbeskyttelse av tre og anvendelsen av dette. Vi ønsker å bidra til at rett brannbeskyttelse velges, og samtidig at nødvendige egenskaper kan dokumenteres på rett måte.

Vi kan levere alle våre produkter både med og uten brannimpregnering. Brannimpregnering fra Woodsafe tilfører treverket materialforbedrende egenskaper mot brann, uten å endre treets karakter eller egenskaper. Dette gjør det mulig for oss å levere produkter både med og uten brannimpregnering uten visuell forskjell.

Miljø er svært viktig for oss, derfor benytter vi oss kun av materialer som kommer fra skogbruk som er drevet på en bærekraftig måte, i henhold til internasjonalt aksepterte standarder.



Woodify leverer Brannpanel med markedets ledende brannimpregneringssystem fra Woodsafe. Brannpanel er en serie treprodukter til innvendig og utvendig bruk som i tillegg til å gi et estetisk uttrykk, har som formål å beskytte bakenforliggende konstruksjon mot brann og forhindre brannspredning. Trematerialene har gjennomgått en nøye kontrollert vakuum- og trykkprosess med brannbeskyttelsesmiddel ved Woodsafe Timber Protection AB.

Brannpanel produktserien består av utvendig kledning, innvendig panel, spiler, kryssfinér og konstruksjonsvirke. Brannpanel er velegnet for bruk i miljøer hvor det stilles de høyeste krav til materialets prestasjon ved brannpåkjenning.

#### **CE-sertifisert**

Brannimpregneringen foregår industrielt og er nøye overvåket av kontrollsystemer. Woodsafes produksjon av brannimpregnet tre er CE sertifisert og kontrollert av tredjepart. Dette gir deg som kunde den trygghet, at materialene oppfyller de lovpålagte egenskaper og at CE sertifiseringen er en garanti for dette.

#### **Varig Brannbeskyttelse**

Brannpanel tilføres forbedrede egenskaper mot brann under vakuum og trykk. Etter nøye nedtørking forblir brannimpregneringsmidlet inne i treverkets cellestruktur. Treverkets forbedrede egenskaper forblir den samme ut materialets levetid.

#### **Enkelt Vedlikehold**

Brannbeskyttelsesmidlet som benyttes i Brannpanel stiller ingen særskilte krav til maling-sprodusent, eller hvem som skal påføre denne. Brannbeskyttelsen er inne i selve treverket, og ved fremtidig vedlikehold kan kunden selv velge maling eller beis, uten at det er behov for sertifisert personell ved påføring.

# FORDELER

- ✓ Sertifisert B-s1,d0, Sertifisert K<sub>2</sub>10 B-s1,d0 og oppfyller 305/2011/EEC.
- ✓ Bestandighets testet iht. CEN/TS15912 DRF INT, INT1, EXT og godkjent for utvendig bruk.
- ✓ Sertifisert for gran, furu, eik, ask, bjørk, osp, lønn, seder, sibirsk lerk og varmebehandlet tre mfl.
- ✓ Det er ingen synlig forskjell mellom Brannpanel og vanlig utvendig kledning/innvendig panel.
- ✓ Gir funksjonell og effektiv beskyttelse mot brann ut materialets levetid.
- ✓ Brannpanel er CE-sertifisert for prosess og produkt, og er godkjent med og uten luftespalte.
- ✓ Brannpanel kan slipes/sand blåses og påføres ny overflatebehandling. Den kan også lengde-justeres på byggeplass.
- ✓ Det forekommer Ingen saltutslag, da produktets hygroskopisitet ikke påvirkes av impregneringen.
- ✓ Ingen korrosjon, ingen nedbrytning av innfestingsmidler eller lim.

## Impregnering vs. overflatebeskyttelse

Treprodukter som er beskyttet mot brann gjennom feks. farge eller lakk som påføres på treets overflate, en "overflatebehandling", vil aldri tilføre treet i seg selv noen egenskaper. Denne type brannbeskyttelse må påføres treets alle 4 sider for å oppfylle krav iht. TEK10. Brannimpregnering gir derimot treet materialforbedrende egenskaper mot brann på 4 sider, helt uten påføring av noen form for overflatebehandling på produktets overflate. En impregneringsprosess stiller svært høye krav til produksjon og kvalitetskontroll jf. Annex ZA.

## Spør oss om "bilag-e"

Spør oss om "bilag-e" og få hjelp til å velge riktig brannbeskyttelse. Det eksisterer usikkerhet i markedet når det kommer til brannbeskyttelse av tre. Woodify jobber målrettet for å øke kunnskapsnivået og krav til riktig dokumentasjon. Påse at materialets egenskaper kan dokumenteres og tilfredsstiller krav iht. Byggteknisk forskrift (TEK 10) § 11-9. Materialer og produkters egenskaper ved brann, samt byggevareforordningen (305/2011/ EEC).

# BRANNPANEL INT

BRANNIMPREGNERT INNVENDIG PANEL MED VALGFRI OVERFLATEBEHANDLING



**CE-SERTIFISERTE TRESLAG: GRAN, FURU, EIK, ASK, BJERK, SEDER, LØNN, THERMOTRE & POPPEL.**



Brannpanel er CE-sertifisert for prosess og produkt, og er godkjent med og uten luftespalte.



Sertifisert B-s1,d0, Sertifisert K<sub>2</sub>10/B-s1,d0 og oppfyller 305/2011/EEC.

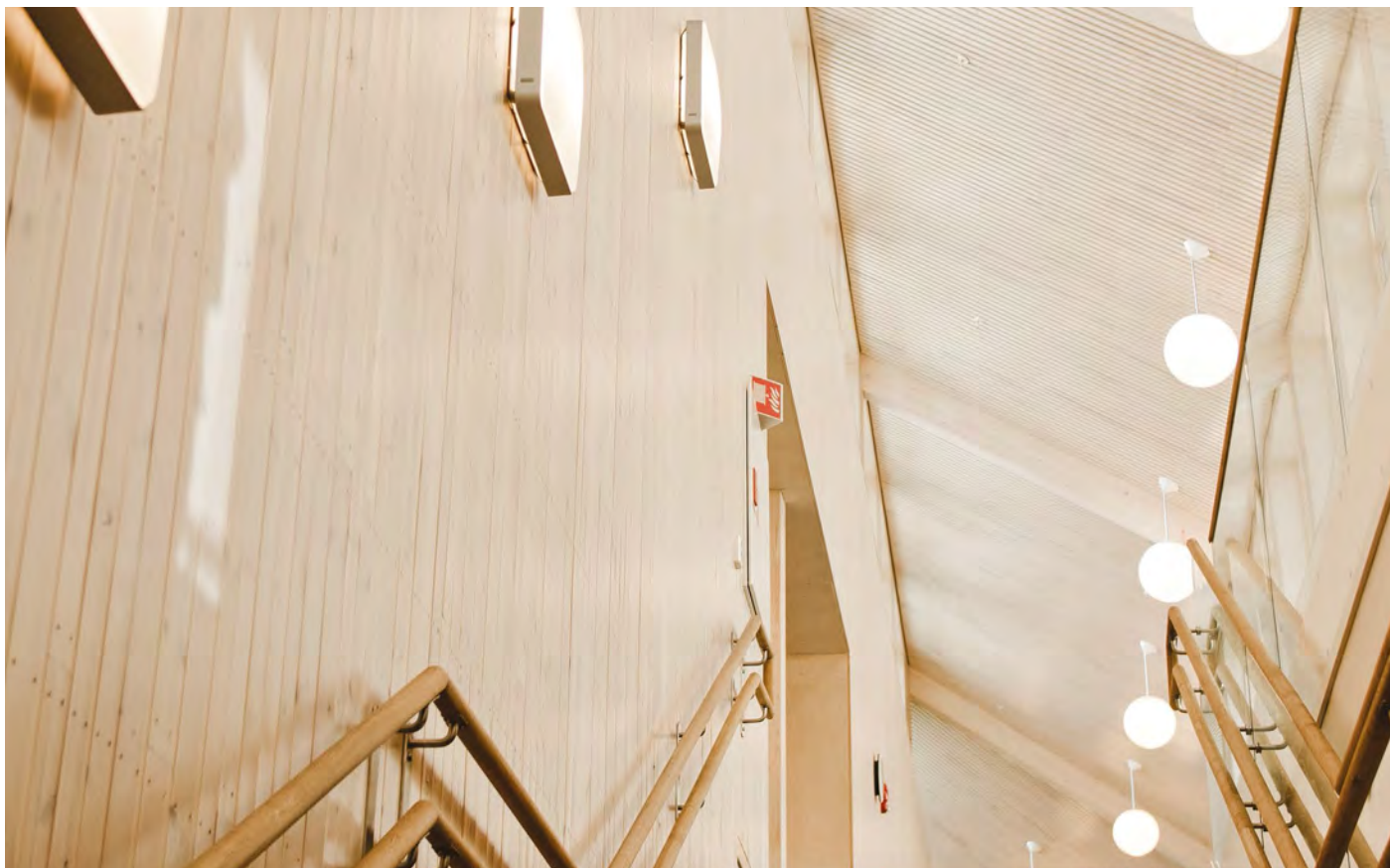


Interiørtre leveres ferdig overflatebehandlet etter kundens ønsker med olje, lakk, beis mm.

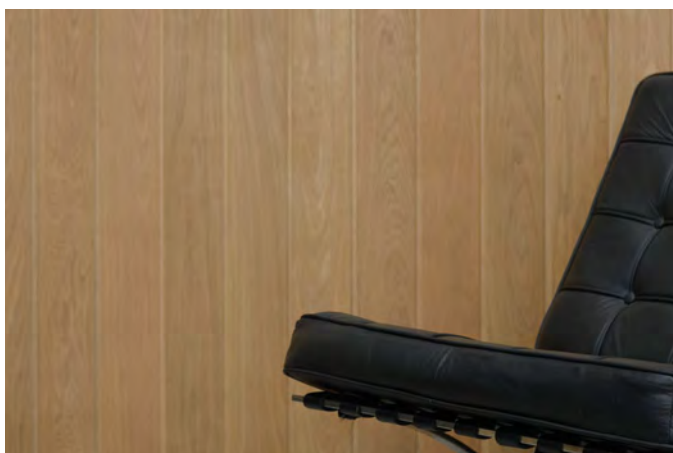




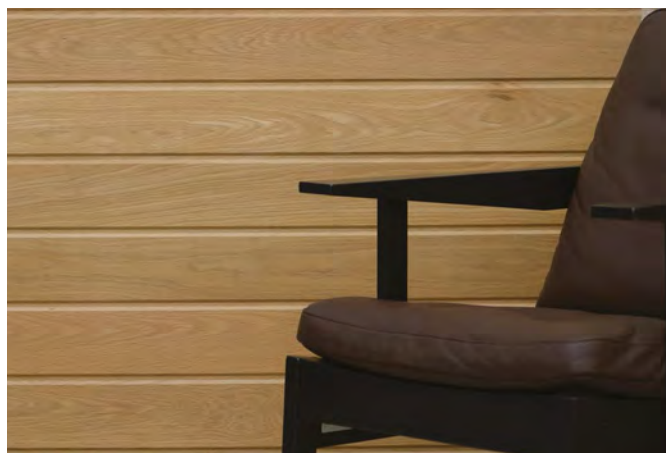
Brannpanel INT, Søreide Skole, Bergen.



Brannpanel INT, Søreide Skole, Bergen.



Brannpanel INT av oljet eik.



Brannpanel INT av eik m/ mattlakk.



Brannpanel INT av Bjerk m/ mattlakk.



Brannpanel INT av ask m/ mattlakk.



Brannpanel INT, Søreide Skole, Bergen.

### **Søreide Skole, Bergen.**

Brannpanel INT, INT Spiler og X-Finér preger veggflatene på Søreide Skole.

### **BRANNPANEL INT**

Brannpanel Interiør leveres med not/fjær i de fleste profiler, dimensjoner og sorteringer. Vi tilbyr også ulike typer overflater som høvlet, ru eller børstet. Tradisjonelt sett er høvlede overflater mest vanlig. I dag er det mer og mer populært å velge overflater som fremhever treets naturlige struktur. I så henseende vil ru eller børstet panel bedre fremheve treets karakter. En annen fordel med ru eller børstet overflate er at denne type overflate er mindre følsom for ytre påvirkning. I miljøer med mye aktivitet og belastning bør det vurderes å velge ru eller børstet overflate.

Brannpanel Interiør kan leveres i fallende og kappede lengder samt endepløyd. Brannpanel Interiør er sertifisert K<sub>2</sub>10 B-s1,d0 ved montering med og uten luftespalte. Vi tilbyr spesialprofilerte kantavslutninger, listverk og utforinger med samme utførelse og brannegenskaper.

# BRANNPANEL INT SPILER

BRANNIMPREGNERTE INTERIØRSPILER MED VALGFRI OVERFLATEBEHANDLING

**CE-SERTIFISERTE TRESLAG: GRAN, FURU, EIK, ASK, BJERK, SEDER, LØNN, THERMOTRE & POPPEL.**



Brannpanel er CE-sertifisert for prosess og produkt, og er godkjent med og uten luftespalte.



Sertifisert B-s1,d0, og oppfyller 305/2011/EEC.



Interiørtre leveres ferdig overflatebehandlet etter kundens ønsker med olje, lakk, beis mm.



Brannpanel INT, Kristianslyst Skole

### **Kristiansslyst Skole, Stavanger.**

Brannpanel INT montert i biblioteket ved Kristianslyst Skole.

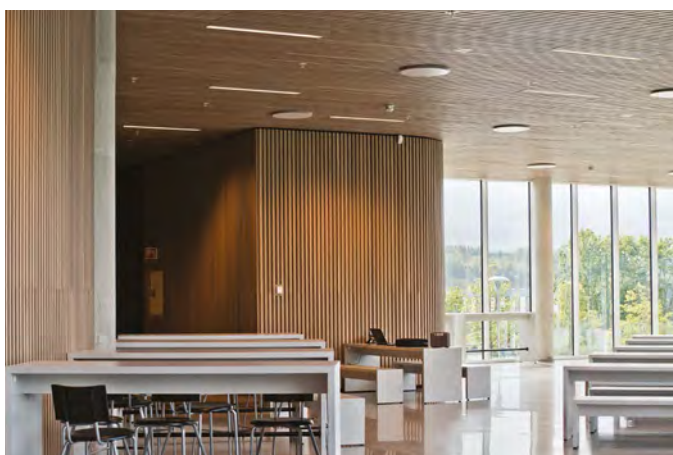
### **BRANNPANEL INT SPILER**

Brannpanel Spiler leveres vanligvis som rektangulært panel. Hjørnene kan være rette, fasede eller avrundede. Det er også mulig å gi spilene andre geometriske utforminger som for eksempel halvstaff, rombe eller andre former etter arkitekts ønske. Brannpanel Spiler kan leveres i fallende lengder, kappede lengder og ferdige moduler klare for innfesting til vegg eller tak. Vi tilbyr spesialprofilerte listverk og utforinger med samme utførelse og brannegenskaper.

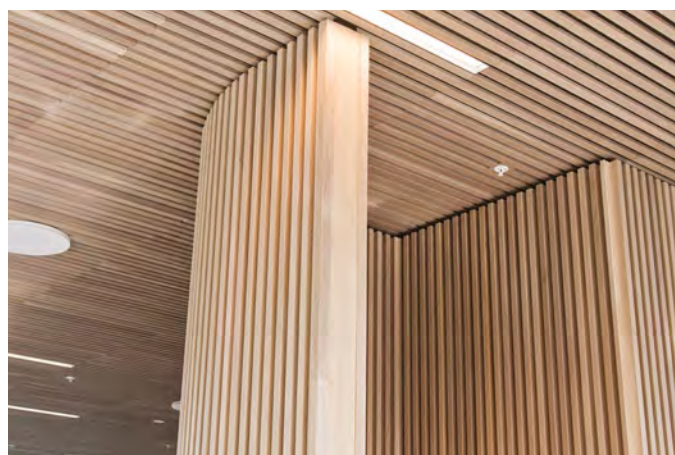
Effekten av den akustiske reguleringen avgjøres av spilenes utforming, plassering og bakenforliggende materiale. Det er viktig å forstå at spilene i seg selv ikke absorberer særlig mye lydenergi, men heller reflekterer lydbølgene på ulike måter, avhengig av hvordan lyden treffer spilene. Viktigst for absorpsjon av lyd er at det finnes mellomrom mellom spilene som slipper igjennom lyd-energi til bakenforliggende lydabsorberende materiale.



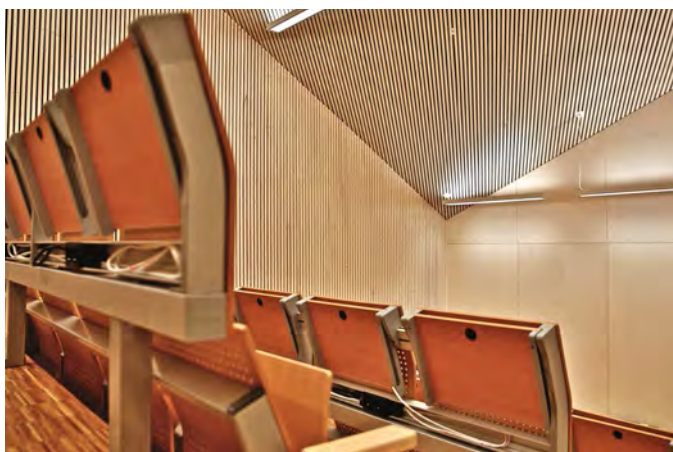
Eikespiler, Stavanger Universitet.



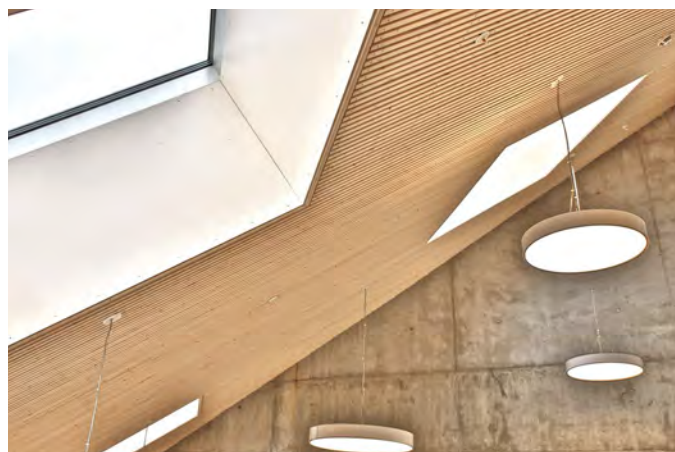
Eikespiler, Stavanger Universitet.



Eikespiler, Stavanger Universitet.



Granspiler, Mesterfjellet Skole, Larvik.



Granspiler, Mesterfjellet Skole, Larvik.



Eikespiller, auditorium, Stavanger Universitet.

# BRANNPANEL XFINÉR

BRANNIMPREGNERTE TREPLATER AV KRYSSFINÉR FOR INTERIØRBRUK



**CE-SERTIFISERTE TRESLAG: KJERNE AV BJERK & GRAN, OVERFINÈR AV EIK, ASK, BJERK, FURU mfl.**



**Brannpanel er CE-sertifisert for prosess og produkt, og er godkjent med og uten luftespalte.**

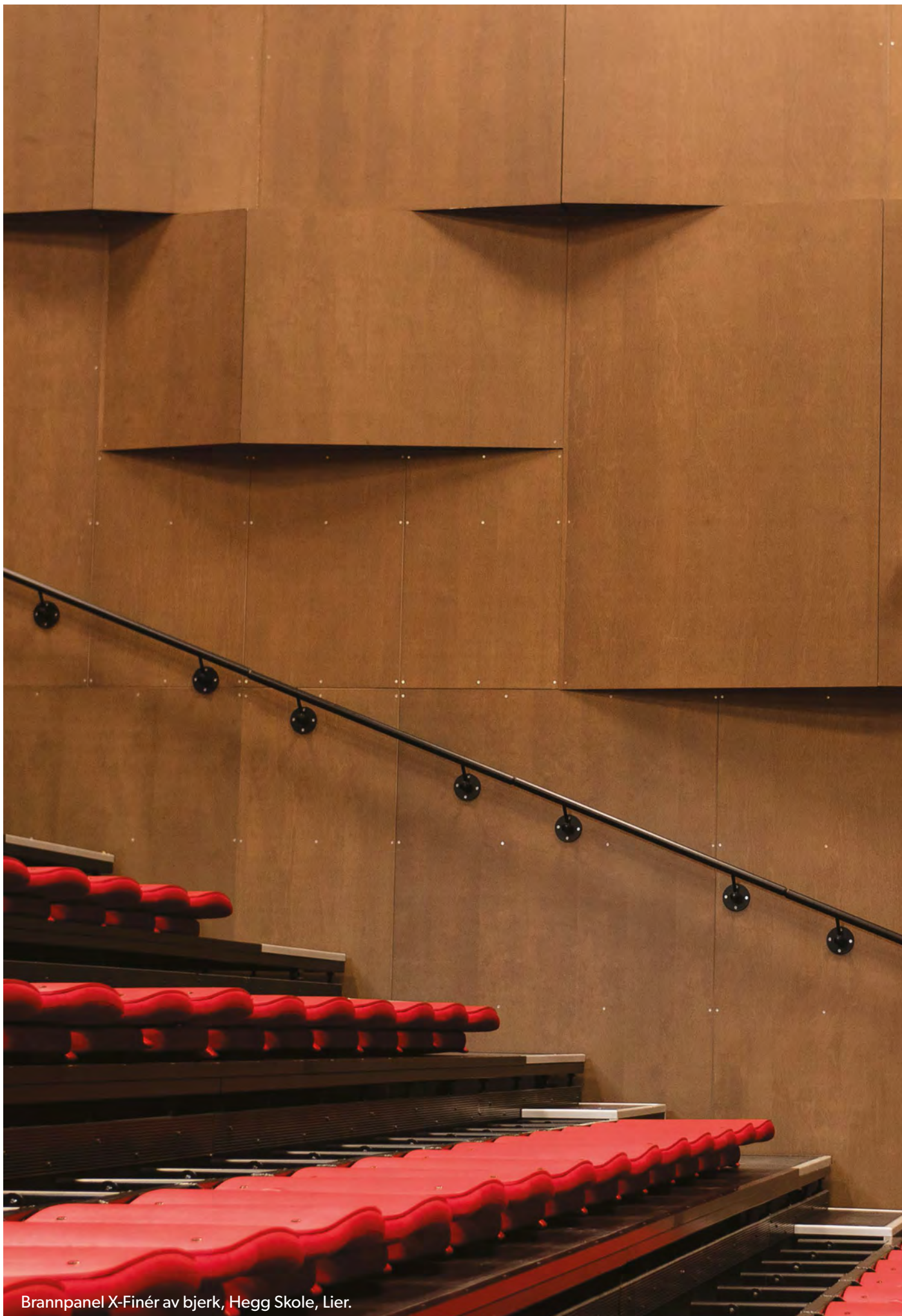


**Sertifisert B-s1,d0, Sertifisert K<sub>2</sub>10/B-s1,d0 og oppfyller 305/2011/EEC.**

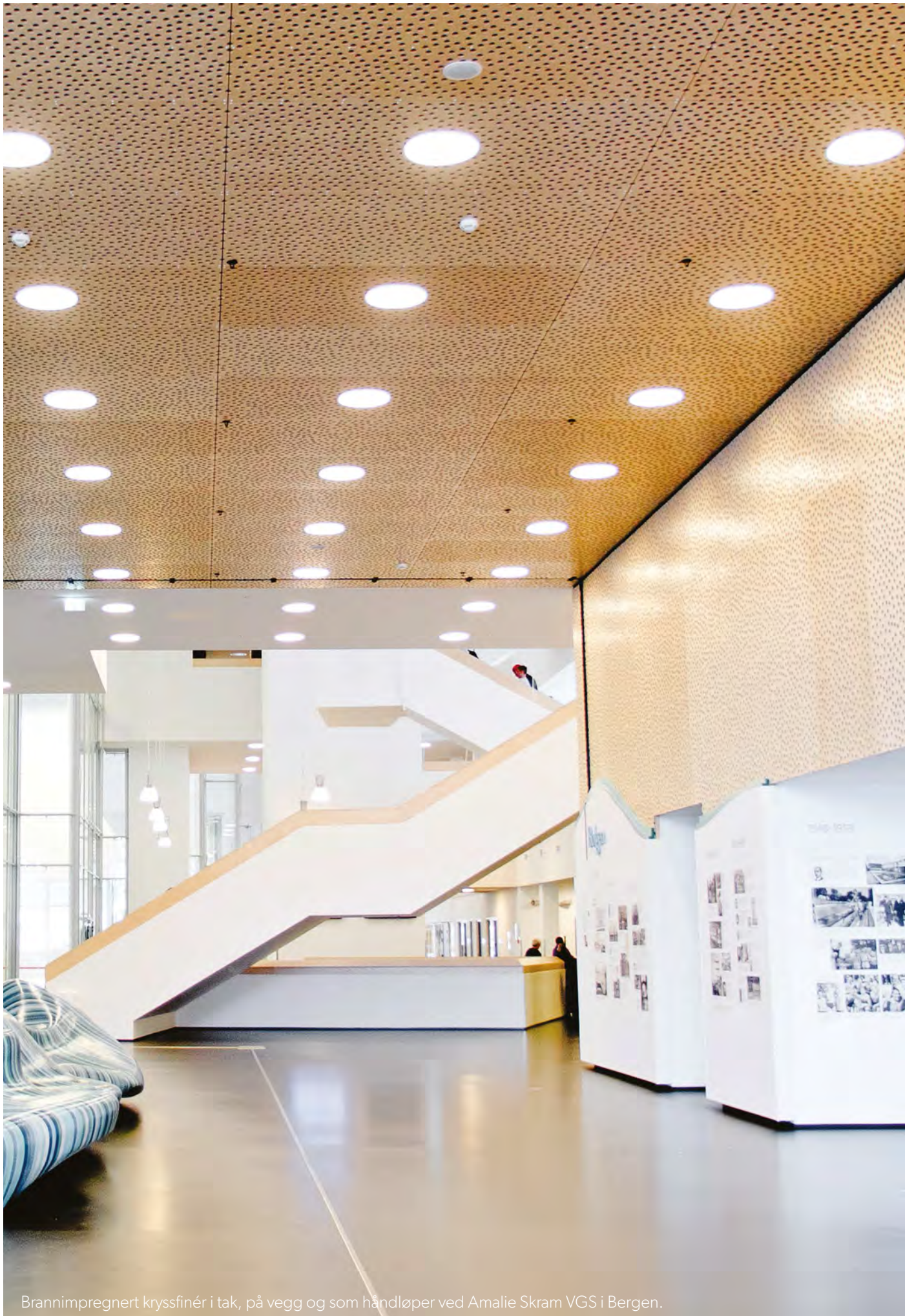


**Produktet innehar M1 og A20 dokumentasjon og tilfredsstillende EUTR (EU Timber Regulation).**





Brannpanel X-Finér av bjerk, Hegg Skole, Lier.



Brannimpregneret kryssfinér i tak, på vegg og som håndløper ved Amalie Skram VGS i Bergen.



Brannpanel XFinér, Mesterfjellet Skole, Larvik.

### **Mesterfjellet Skole, Larvik**

Utstrakt bruk av spesial perforert Brannpanel XFinér er benyttet ved Mesterfjellet Skole.

### **BRANNPANEL XFINÉR**

Brannpanel XFinér er plater for interiørbruk som er sertifisert K<sub>2</sub>10 B-s1,d0. Platene består av en kryssfinér kjerne, som kan overfinéres, males, lamineres eller trykkes mm. Brannpanel XFinér tilbyr nesten ubegrensede muligheter i miljøer hvor det stilles høye krav til estetikk. Ved å perforere platene blir de et verktøy for akustisk regulering som feks kan benyttes for å redusere romstøy i miljøer med høy lydbelastning.

Med Brannpanel XFinér får man et stort utvalg av muligheter og mulige kombinasjoner av både finértyper og overflatebehandlinger. Vår XFinér kan overfinéres med en rekke forskjellige treslag som eik, ask, furu, gran, bjørk og bøk mfl. Brannpanel XFinér kan leveres i standard dimensjoner eller eksaktkappet etter mål. Man kan også velge kantutførelse, og vi tilbyr alt fra rettkappede kanter, v-fas, not/fjær, kantlist, til skjult innfesting ved bruk av U eller T-profiler.

Vi kan tilby standard perforeringsmønster, men det er svært få begrensninger på hva slags perforering som kan utføres. Perforeringen kan lages etter eget mønster, design og akustiske behov.

# BRANNPANEL EXT

BRANNIMPREGNERT UTVENDIG KLEDNING MED VALGFRI OVERFLATEBEHANDLING



**CE-SERTIFISERTE TRESLAG: GRAN, FURU, EIK, ASK, BJERK, SEDER, LØNN, THERMOTRE & POPPEL.**



Brannpanel er CE-sertifisert for prosess og produkt, og er godkjent med og uten luftespalte.



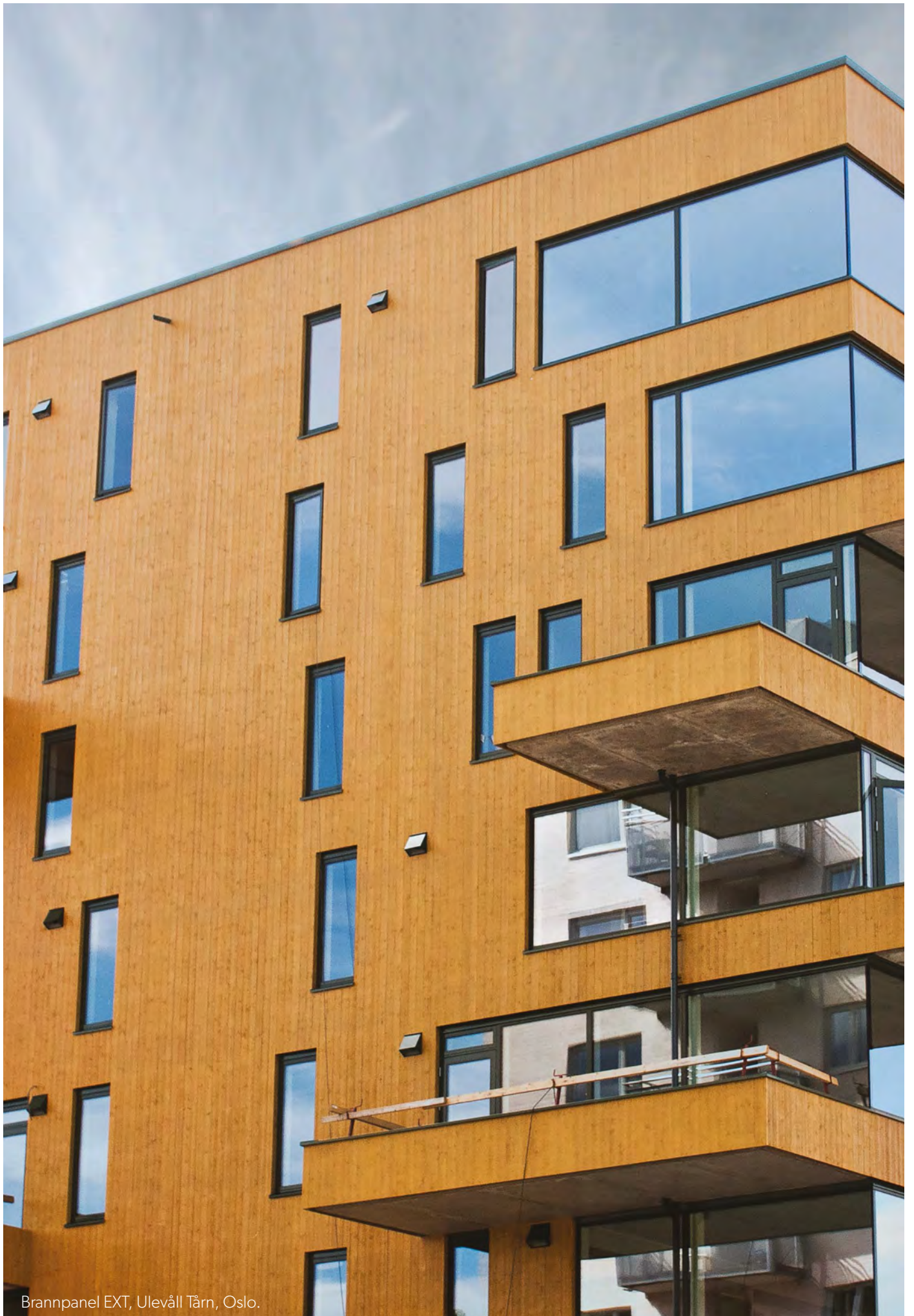
Bestandighets testet iht. CEN/TS15912 DRF INT1, INT1, EXT og godkjent for utvendig bruk.



Sertifisert B-s1, d0, Sertifisert K<sub>2</sub>10/B-s1, d0 og oppfyller 305/2011/EEC.



Leveres industrielt grunnet + mellomstrøk og sluttstrykes på byggeplass.



Brannpanel EXT, Ulevåll Tårn, Oslo.



Brannpanel EXT Spilekledning, Kristianslyst Skole, Stavanger.

### **Kristianslyst Skole, Stavanger.**

Brannpanel EXT Spile kledning utført i forskjellige farger preger inngangspartiet på Kristianslyst Skole.

### **BRANNPANEL EXT**

Brannpanel Eksteriør er brannimpregnert utvendig kledning som er overflatebehandlet med maling eller beis. Brannpanel Eksteriør har som mål å beskytte bakenforliggende konstruksjon mot brann og forhindre brannspredning. Med Brannpanel så har man valgfrihet til å male fasaden med de fleste fargesystemer / fabrikat (så lenge man vedlikeholder med samme type fabrikat ved vedlikeholdsintervaller). Krever kun vedlikehold av overflatebehandlingen, da brannbeskyttelsen ikke trenger å fornyes om vedlikeholdsrutiner etterfølges. Impregneringen gir brannbeskyttelse til alle treets fire sider.

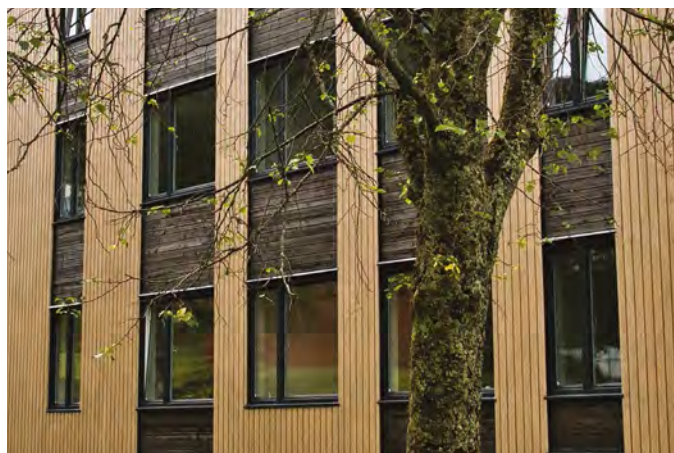
- Brannpanel er godkjent til bruk ved ubegrenset høyde, til og med mer enn 8 etasjer.
- Gir også B-s1, d0 i luftspalten «Myndighetskrav» iht. TEK10.
- Ikke hygroskopisk, klassifisert i henhold til WPA som HR-sammensetning. (HR= Humidity resistant)
- Ikke saltbasert



Brannpanel EXT, Lynghaugparken, Bergen.



Brannpanel EXT, Lynghaugparken, Bergen.



Brannpanel EXT, Lynghaugparken, Bergen.



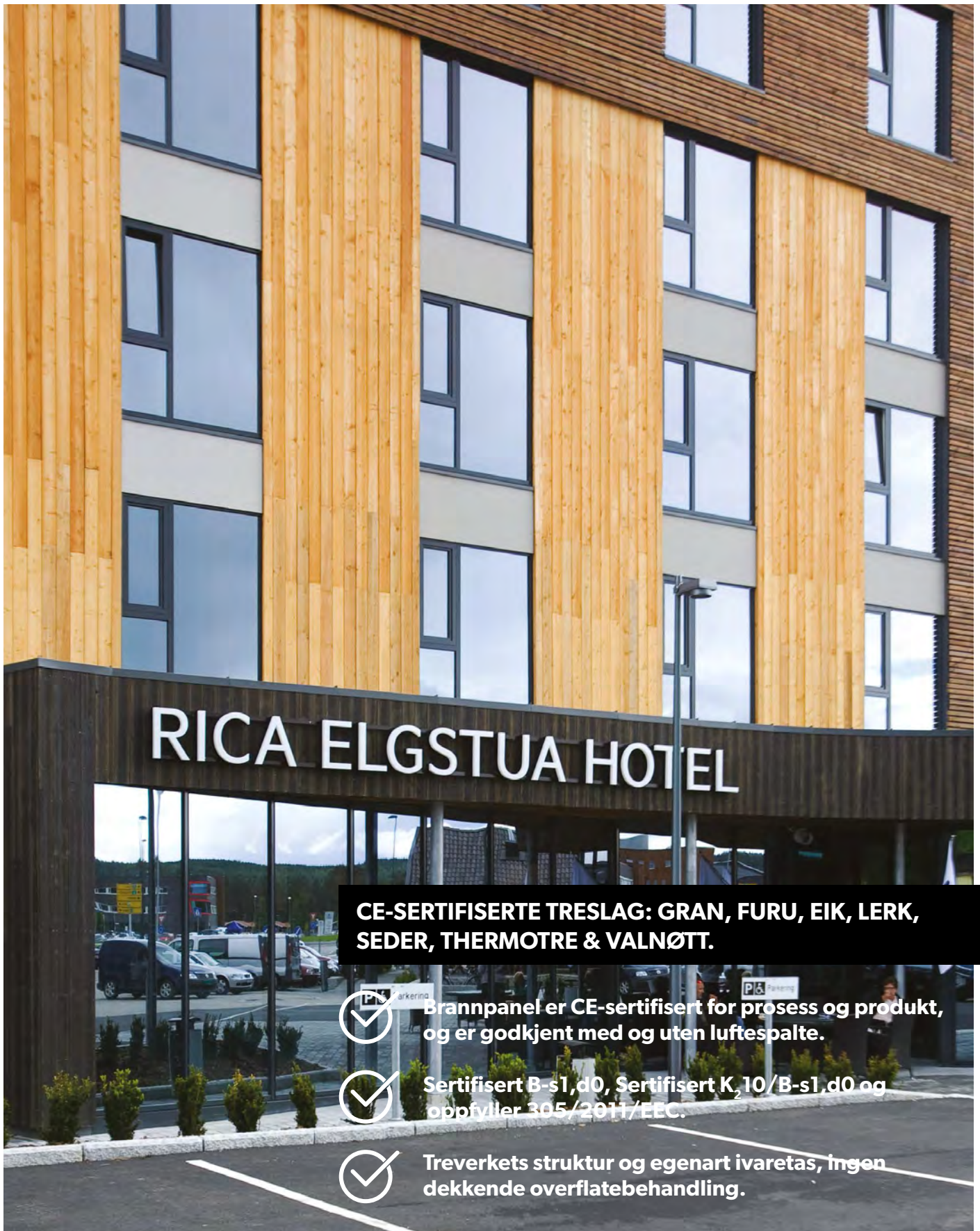
Brannpanel EXT og Woodify EXT, Hundsund Tun, Fornebu.



Brannpanel EXT og Woodify EXT, Hundsund Tun, Fornebu.

# BRANNPANEL NATUR

BRANNIMPREGNERT VÆRBESTANDIG UTVENDIG KLEDNING SOM IKKE KREVER OVERFLATEBEHANDLING



## RICA ELGSTUA HOTEL

**CE-SERTIFISERTE TRESLAG: GRAN, FURU, EIK, LERK, SEDER, THERMOTRE & VALNØTT.**



Brannpanel er CE-sertifisert for prosess og produkt, og er godkjent med og uten luftespalte.



Sertifisert B-s1,d0, Sertifisert K<sub>2</sub>10/B-s1,d0 og oppfyller 305/2011/EEC.



Treverkets struktur og egenart ivaretas, ingen dekkende overflatebehandling.





Elgstua Hotell, Egerum.



Pir Nord, Gardemoen. Illustration: Nordic Office of Architecture

### **Pir Nord, Gardemoen**

Brannpanel Natur av eik dekker hele taket på det nye terminalbygget på Oslo Lufthavn.

Brannsikkerhet, bestandighet og bærekraft har vært viktige krav stilt til eikekledningen som skal dekke det massive ovale taket på hele 9600 kvm.

### **Overflatebehandling**

Brannpanel Natur kan overflatebehandles etter en tid om man skulle ønske å endre uttrykket på kledningen. Dette fordrer at kledningen har fått tilstrekkelig tørketid.

### **Brannpanel Natur**

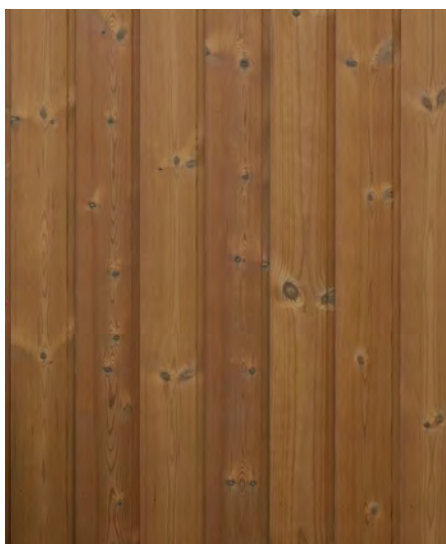
Brannpanel Natur er en ubehandlet brannimpregnert kledning som krever svært lite rutinemessig vedlikehold. Brannpanel Natur er værbestandig og trenger ingen beskyttende lag med maling eller beis. Dette setter høye krav til treverkets naturlige egenskaper, og det benyttes derfor treslag av høy kvalitet med naturlig god resistens mot råte.

Brannpanel Natur vil få en naturlig grå patina over tid. Fargeendringens hastighet beror på plassering/konstruksjon, klima og tresort. Valg av tresort vil påvirke utseende på kledningen mtp. karakter og særpreg. Brannpanel Natur leveres i gran, furu, eik, seder, lerk varmebehandlet tre og valnøtt, og er produksjonskontrollert av uavhengig tredjepart, samt CE-sertifisert iht. EN14915:2013, CPR 305/2011. Brannpanel Natur tilfredsstiller B-s1,d0 og K<sub>2</sub>10 / B-s1,d0, det er treet i seg selv som innehar disse forbedrende egenskaper mot brann, uten noen form for dekkende overflatebehandling som maling eller lakk.

Brannpanel Natur vakuum-trykkimpregneres med et polymerbasert brannbeskyttelsesmiddel, som skiller seg en del fra resten av Brannpanelserien. Brannimpregneringsmidlet som benyttes fester seg inne i treverkets cellestruktur, og løser seg ikke opp i vann etter endt tørkeprosess. Dette gjør at treverket ikke må etterbehandles med et beskyttende overflate-lag av maling, olje eller beis. De forbedrende egenskaper mot brann varer ut materialets levetid.



Brannpanel Natur Terrasse av Thermotre m/ rillet overflate.



Brannpanel Natur i varmebehandlet furu.



Brannpanel Natur av seder.



Brannpanel Natur av eik.

# BRANNPANEL KONSTRUKSJON

BRANNIMPREGNERT KONSTRUKSJONSVIRKE FOR INN- OG UTVENDIG BRUK



## CE-SERTIFISERTE TRESLAG: HELTRE GRAN & FURU, KRYSSFINÈR GRAN, FURU & BJERK



Brannpanel er CE-sertifisert for prosess og produkt, og er godkjent med og uten luftespalte.



Bestandighetstestet iht. CEN/TS15912 DRF INT, INT1, EXT og godkjent for utvendig bruk.



Sertifisert B-s1,d0, Sertifisert K<sub>2</sub>10/B-s1,d0 og oppfyller 305/2011/EEC.



Egenskapene til bakenforliggende konstruksjon er svært viktig for å oppnå formålet med brannbeskyttet kledning og himling. Dette er gjeldende både for innendørs og utendørs montering.

Når det stilles krav til materialet  $K_210$  B-s1,d0 (innvendig)/B-s3,d0 (utvendig), stilles det samme kravet til bakenforliggende hulrom og lekter. Dette gjør at brannimpregnert materiale er velegnet, siden det gir en firesidig beskyttelse. Men en forutsetning for at konstruksjonen i seg selv skal bli godkjent, er at også bakenforliggende lekter skal ha samme egenskaper mot brann.

Brannimpregnert tre benyttes som oftest i områder som er kritiske for sikker rømningsvei. Ved innvendig montasje av spiler og perforert kryssfinér kan flammene hurtig nå konstruksjonsvirket, og vil kunne medføre uakseptabel røyk- utvikling mm. I verste fall kan dette medføre en uventet og for tidlig kollaps. Ved montasje av heldekkende panel både inn- vendig og utvendig kan panelet falle ned, dersom brannen får feste i hulrommet bak (skorsteinseffekt).

For å brannsikre også bærende konstruksjon tilbyr Woodify brannimpregnert konstruksjonsvirke i gran og furu, i de fleste dimensjoner. Vi tilbyr i tillegg brannimpregnert konstruksjonsfinér, og limtre.

Siden det er noe lenger leveringstid på Brannpanel enn ikke - brann - impregnerte treprodukter, lagerfører Woodify de vanligste dimensjoner av brannimpregnert konstruksjonsvirke. Vi tilbyr denne servicen slik at du som kunde raskt kommer i gang med bygging av reisverket, samt er godt forberedt når Brannpanel produktene ankommer byggeplass.

# PRODUKTFAKTA

GODKJENNINGER, SERTIFISERINGER, PRESTASJON- OG BRANNTTEKNISK INFORMASJON



# PRODUKTFAKTA

## GODKJENNINGER, SERTIFISERINGER & PRESTASJON INFO

### **Brannpanel EXT / INT (Brannimpregnert tre som krever overflatebehandling)**

Produktet er CE-godkjent og sertifisert B-s1,d0 iht. harmonisert produktstandard EN14915:2013 iht. EUs byggevareforordning (305/2011/EEC), Kontrollsystem 1. CPR 0402-SC0243/09. Sertifisert K<sub>2</sub>10/B-s1,d0 og K<sub>1</sub>10/B-s1,d0 iht. typegodkjenning 0263/08. Ikke hygroskopisk, klassifisert i henhold til WPA som HR-sammensetning. (HR= Humidity resistant).

### **Brannpanel X-Finér (Kryssfinér)**

Produktet er CE-godkjent og sertifisert B-s1,d0 iht. harmonisert produktstandard EN13986:2004 iht. EUs byggevareforordning (305/2011/EEC), Kontrollsystem 1. CPR 0402-SC0268/09. Sertifisert K<sub>2</sub>10/B-s1,d0 og K<sub>1</sub>10/B-s1,d0 iht. typegodkjenning 0263/08. Produktet er også miljødeklart og innehar M1 dokumentasjon.

### **Brannpanel Natur (Brannimpregnert tre som ikke krever overflatebehandling)**

Produktet er CE-godkjent og sertifisert B-s1,d0 iht. harmonisert produktstandard EN14915:2013 iht. EUs byggevareforordning (305/2011/EEC), Kontrollsystem 1. CPR 0402-SC0260-15. Sertifisert K<sub>2</sub>10/B-s1,d0 og K<sub>1</sub>10/B-s1,d0. WPA- godkjent (Wood Protection Association) som LR-Resistant (resistent mot utlekking).

### **Miljø**

Våre heltre- og kryssfinérprodukter kommer primært fra Svenske og Europeiske skoger som i hovedsak er FSC, PEFC-sertifiserte eller tilfredsstillende EUTR (EU Timber Regulation).

Selve brannimpregneringsmiddelet inneholder ingen bromerende flammemiddel med PBB, PBDE mfl. Ingen slike substanser finnes i sluttproduktet Brannpanel, eller i det produktet som leveres av Woodsafe. Når det gjelder krav til miljøsystem som Swanen, Leed, Breeam etc. så omfattes ikke vårt produkt av bla. O21 og O26 og kan således benyttes i Swanemerkede prosjekter. Brannpanel blir også i dag hyppig benyttet i BREEAM prosjekt rundt om i landet. A20 BREEAM-NORs sjekklister er utarbeidet for både heltre og kryssfinér.

# KRAV & STANDARDER

## KRAV MOT BRANN OG VIKTIGE PRODUKTSTANDARDER

### **Euroklasse B-s1,d0**

B-s1,d0 er et overflatekrav til vegg og tak, og er den høyeste overflateklassen som man kan oppnå for brennbart materiale / treprodukter. Hovedklassene i Euroklassesytemet er; A1, A2, B, C, D, E og F. Klasse A1 er ikke brennbart materiale, og vil ikke bidra i noen stadier av brann. Klasse B er begrenset brennbart materiale som feks brannimpregnert tre.

Underklassene er s1, s2 og s3 for røykproduksjon, og d0, d1 og d2 for brennende dråper. Klasse s1 betyr at produktet gir liten røykproduksjon. Klasse d0 betyr at det ikke oppstår flammende dråper eller partikler. Minste tid til overtenning for klasse A- og B-produkter skal være 20minutter (Tek10).

### **K210/B-s1,d0 (Sammensatt Brannklasse)**

Materialeegenskap K<sub>2</sub>10/B-s1,d0 har i tillegg til å oppfylle overflatekrav B-s1,d0, som oppgave å beskytte bakenforliggende konstruksjon mot antenning, varmegjennomtrenging og fallende partikler. K<sub>2</sub>10/B-s1,d0 er en sammensatt brannklasse hvor materialet i seg selv skal oppfylle K<sub>2</sub>10/B-s1,d0, uten noen form for belegg eller overflatebehandling.

### **EN14915, 13986**

Harmonisert produktstandard EN14915 (heltre) og EN13986 (finér) omfattes av krav på CE merking iht. byggevareforordningen (305/2011/EEC). Produsenter skal ha prestasjonserklæring som detaljerer produktets prestasjon med henvisning til gyldig CE-sertifikat mm.

### **EN15912 DRF (Bestandighetstest)**

Treprodukter og tiltak mot brann som skal benyttes i utvendig miljø skal være godkjent iht. EN15912 DRF EXT. Dette er en veldig viktig egenskap da de fleste brannbeskyttende system for tre ikke er godkjent for bruk utendørs. Dette innebærer at produkter som ikke er godkjente iht. EN15912 ikke opprettholder egenskaper mot brann når de utsettes for vær, vind, fukt og sollys mm.





Hundsund Tun, Fornebu.

# VIKTIG INFORMASJON

RÅD SOM BIDRAR TIL ENKLERE INNKJØP AV BRANNBESKYTTET TRE

## Krav på CE-sertifikat

Heltre (EN14915) og trebaserte plater (EN13986) omfattes av obligatorisk krav på CE sertifisering siden 1. juli 2013. Kravene reguleres av EU og er en lov som overstyrer all annen lovgiving. CE-sertifikat til brannbeskyttet tre skal henwise til EN 14915 eller EN13986.

## Aktuelt treslag skal omfattes

Hvert enkelt treslag har unike egenskaper mot brann. Impregneringen endrer treets egenskaper, og dermed stilles det krav til at alle treslag i seg selv må ha godkjent prestasjon som omfattes av utstedt CE-sertifikat. Dette vil si at en godkjenning for gran ikke innebærer at f.eks. furu også er godkjent.

## Sjekkliste

- Aktuelt treslag skal omfattes av CE sertifikat.
- Er aktuell tykkelse godkjent?
- Godkjent med overflatebehandling?
- Godkjent for utvendig bruk (EN15912)
- Krev alltid å få utstedt C.O.D.
- Benytt "Bilag-E"

## C.O.D.

Krev alltid dokumentasjon på leveranse fra produsent. En C.O.D. skal bla. referere til prosjektnavn, fullstendig material spesifikasjon, og det skal henvises til relevante sertifikat, samt produktstandarder.

## Bilag-E sikrer «riktig» innkjøp av brannbeskyttet tre

Som en del av vårt arbeid for å bedre rutiner rundt innkjøp av brannbeskyttet tre, har vi utviklet ett system for prestasjonskontroll som vi kaller «Bilag-E». Med innføringen av dette dokumentet håper vi å kvalitetssikre innkjøpsprosessen av brannbeskyttet tre for hele bransjen.





**WOODIFY**<sup>®</sup>

Woodify AS  
post@woodify.no  
www.woodify.no  
+47 95 401 501

Woodify AB  
post@woodify.se  
www.woodify.se  
+46 (0) 371 50538

**WOODSAFE TIMBER PROTECTION AB  
QUALITY ASSURED PARTNER**

