



SWEDOOR

Malt glatt innerdør med glassfelt

Swedoor

januar 2004

1.5.5

PRE-m22501787

## 1. Fysiske egenskaper og bruksområde

### 1.1. Bruksområde

Innerdør til alle typer boliger samt en rekke offentlige institusjoner og kontorer hvor det ikke stilles brann og/eller lydkrav.

#### 1.1.2. Produktbeskrivelse/materiale

Dør med glatt overflate bestående av fiberplate og en kjerne av honeycomb, og ett glassfelt.

Leveres i 11 forskjellige fargealternativer.

Døren leveres med låskasse tilsvarende 2014. Hengsler tilsvarende 6540 "snap in".

Døren leveres også som skyvedør og tofløyet dør, både som likefløyet og med skåtefløy (sidefelt) på 40 cm bredde og glassfelt.

Terskler leveres i lakkert hardtre.

### 1.2. Kontrollordninger, sertifikat, bransjenorm

Swedoor er sertifisert iht. EN-ISO 9001.

### 1.5. Type, mål, vekt

Produseres i følgende dimensjoner

	Fra	Til	intervaller á
Bredden enfløyet	690 mm	990 mm	100 mm
Bredden likefløyet	1315 mm	1715 mm	100 mm
Bredden skåtefløyet	1090 mm	1390 mm	100 mm
Høyder	1990 mm	2090 mm	100 mm



200/GW1



SWEDOOR

Malt glatt innerdør med glassfelt

Swedoor

januar 2004

PRE-m22501787

### 1.5.1. Farger, overflate

Standardfarger er hvit og grå halvblank, men leveres også i følgende farger: Grønn, blå, rød, gråblå, grågrønn, grønngrå, mørk grå, kremhvitt, mørk blå (se fargekart).

### Overflatebehandling

Malt.

### 1.7 Tilbehør

Gerikter og gulvlister leveres i 3 alternative profiler og i følgende overflatebehandlinger: Furu ubehandlet, furu lakkert, furu antikk lakk, hvit.

Alternative glasstyper:

Røkfarget (sotfarget), Gotisk glass, Silhvit, sandblåst, Chinchilla og fasettslipt.

### 1.10. Transport og lagring

Utvis forsiktighet ved transport.

Hjørner er spesielt utsatt for skader. Lagres plant og tørt innendørs ved en temperatur på minst +10 °C.

### 1.11 Emballasje/avfall

#### Avfallsbehandling

Deponering på godkjent fyllplass.

Produktet inneholder ikke miljøfarlig avfall.

#### Type emballasje

Papp og kartong, plast.



Alternative glasstyper



Fasett



Sandblåst



Røkfarget



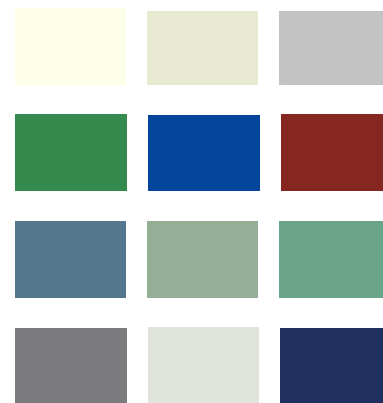
Gotisk



Chinchilla



Silhvit



Standard slett dør

### PRODUKSJON - SALG - KUNDETJENESTE

Produsent/importør	Swedoor (Vest-Wood Norge AS)
Organisasjonsnr.	NO 881128152 MVA
Adresse	Postboks 4443, Nydalen
Postnr og poststed	0402 Oslo
Telefon	22 02 72 00
Faks	22 02 72 01
E-post	<a href="mailto:ForbrNo@vest-wood.com">ForbrNo@vest-wood.com</a>

Informasjonen er tilrettelagt av

BYGGTJENESTE