

TAK: Takvinkel 0–60 grader, takstein, snøfangere og isolerte tak eller lettere.

GULV: Vanlig boliggulv 2kN1/0,6kN.

GENERELT: Gjelder limtretrager uten midtstolpe (1-felt) i småhus-bebyggelse. Gjelder ikke punktlast.

Dimensjonert for limtre fra Moelven

MOELVEN[®]

MLG+T 2004–06		Limtrebjelkens spennvidde								
GULV		3,0m	3,7m	4,1m	4,5m	5,3m	5,7m	6,1m	6,8m	
TAK	5,5kN snø	2,4m	2,8m	3,2m	3,5m	3,9m	4,6m	4,9m	5,3m	
	4,5kN snø	2,7m	3,2m	3,7m	4,1m	4,6m	5,4m	5,8m	6,2m	
	3,5kN snø	2,8m	3,4m	4,0m	4,5m	5,1m	5,7m	6,2m	6,8m	
	2,5kN snø	3,0m	3,6m	4,2m	4,8m	5,4m	6,0m	6,6m	7,2m	
LASTBREDD	1,2 m	90x	225	225	270	270	315	360	405	405
		115x	225	225	225	270	315	315	360	405
		140x	225	225	225	270	270	315	315	360
	1,8 m	90x	225	270	270	315	360	405	450	495
		115x	225	225	270	315	315	360	405	450
		140x	225	225	270	270	315	360	360	405
	2,4 m	90x	225	270	315	360	405	450	495	540
		115x	225	270	270	315	360	405	450	495
		140x	225	225	270	315	360	360	405	450
	3,0 m	90x	225	270	315	360	405	450	495	540
		115x	225	270	315	360	405	450	495	495
		140x	225	270	270	315	360	405	450	495
	3,6 m	90x	270	315	360	405	450	495	540	585
		115x	225	270	315	360	405	450	495	540
		140x	225	270	315	360	405	450	450	495
	4,2 m	90x	270	315	360	405	450	540	585	630
		115x	270	315	360	405	450	495	540	585
		140x	225	270	315	360	405	450	495	540
	4,8 m	90x	270	315	405	450	495	540	585	630
		115x	270	315	360	405	450	495	540	585
		140x	225	270	315	360	405	450	495	540
	5,4 m	90x	315	360	405	450	495	585	630	675
		115x	270	315	360	405	450	540	585	630

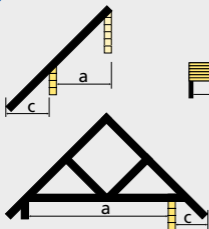
Oppleggsflate min.: **Rødt, 200 mm** – **Blått, 150 mm** – Sort, 100 mm



Enkel beregningstabell for primærbæring GULV+TAK

Tenk litt lenger – bruk Limtre...

Velg **GULV** eller **TAK** og aktuell snølastsone i tabellen «SNØ». Finn spennvidde som er lik, eller større enn den du har i bygget. Gå nedover til du finner din lastbredde. Velg limtrebredder på 90, 115 eller 140 mm, og finn bjelkens høyde. Er du i tvil, så ring vår forhandler, eller til oss!

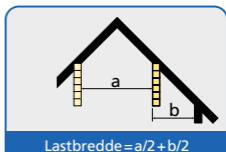


Lastbredde = $a/2 + c$

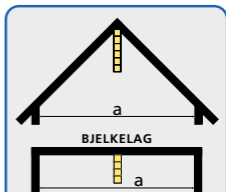


Tabellen er basert på NS 3490/3491 og NS 3470/5

For mer detaljert dimensjonering, se www.limtre.no



Lastbredde = $a/2 + b/2$



Lastbredde = $a/2$